

කාලගුණ වාර්තාව වාණිලය அறிக்கை Weather Report

2020.09.16 දින උදේ 0830 ට අවසන් වූ පැය 24 සඳහා

for the 24 hour period ending at 0830SLTS on this date

කාලගුණ විද්‍යා මධ්‍යස්ථාන வளிமண்டலவியல் நிலையங்கள் Meteorological Stations	සෛනික උෂ්ණත්වය(සෙ) நிறுவில் வெப்பநிலை (சே) Temperature in the shade (°C)		වර්ෂාපතනය(මිමි) மழை வீழ்ச்சி (மி.மீ) Rainfall (mm)
	උපරිමය Max	අවම இழவு Min.	Daily Rainfall
	අනුරාධපුරය Anuradhapura	32.1	25.6
බදුල්ල පතුளை Badulla	28.9	18.8	TR
බණ්ඩාරවෙල පන්දාරවෙල Bandarawela	25.7	18.2	TR
මඩකලපුව මද්දකපුව Batticaloa	33.0	25.9	TR
කොළඹ කොළඹ Colombo	30.0	27.0	1.5
ගාල්ල කාලි Galle	29.1	25.6	1.9
හම්බන්තොට හිමිපාය Hambanthota	30.4	26.0	2.6
යාපනය යාපාන Jaffna	31.9	27.5	0.0
මොණරාගල මොණරාගල Monaragala	32.5	22.7	0.0
කටුගස්තොට කටුගස්තොට Katugasthota	27.5	23.3	1.1
කටුනායක කටුනායක Katunayake	30.7	27.0	0.0
කුරුමාගල කුරුමාගල Kurunagala	30.7	25.6	0.2
මහ ඉලුපේල මහා ඉලුපේල Maha Illuppallama	31.9	25.2	0.0
මන්නාරම මන්නාරම Mannar	30.3	27.0	0.0
පොලොන්නරුව පොලොන්නරුව polonnaruwa	35.8	26.3	0.0
නුවරඑළිය නුවරඑළිය Nuwara Eliya	17.2	14.0	3.4
පොතුවිල පොතුවිල Pothuvil	35.4	25.5	0.0
පුත්තලම පුත්තලම Puttalam	31.1	27.3	0.0
රත්මලන රත්මලන Rathmalana	31.3	27.2	0.9
රත්නපුර රත්නපුර Rathnapura	30.0	24.3	4.9
ත්‍රිකුණාමලය ත්‍රිකුණාමලය Trincomalee	35.5	26.2	0.0
වවුනියා වවුනියා Vavuniya	34.7	25.0	0.0
මත්ලේ මත්ලේ Mattla	32.4	24.8	1.9

විදුලි බලාපොරොත්තු ප්‍රදේශ නිර්මාණය කිරීමේදී උපයුක්ත වන Hydro Catchment Areas

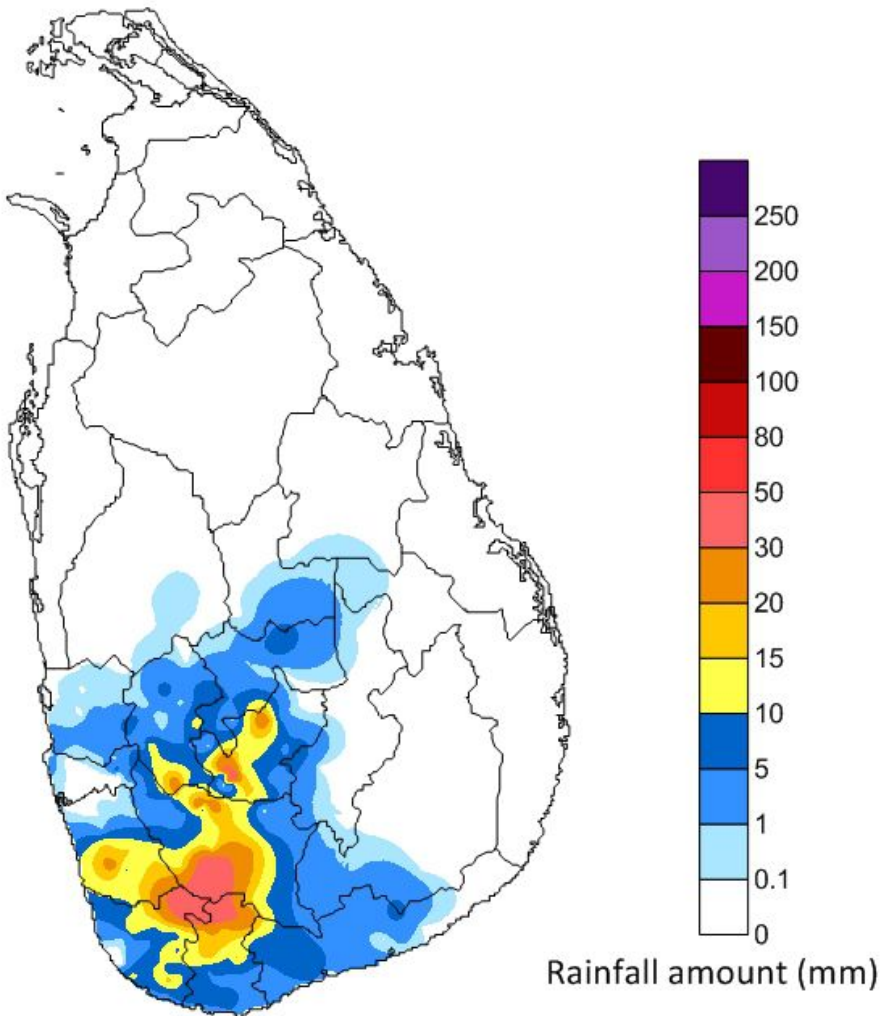
වර්ෂාපතන ස්ථාන මධ්‍යස්ථාන Rainfall Stations	මිමි-මි.මි - mm	වර්ෂාපතන ස්ථාන මධ්‍යස්ථාන Rainfall Stations	මිමි-මි.මි - mm
කාස්ලේ කාස්ලේ Castlereigh	37.5	රන්දෙණිගල ඉරිඳිගල Randeniya	0.0
නෝටන් නෝටන් Norton	25.6	රන්තම්පේ Rantambe	0.0
මාස්සාකේ මාස්සාකේ Maussakele	33.0	බොවත්තේ Bowatenna	0.0
කැනියන් කැනියන් Canyon	30.2	උකුවෙල උකුවෙල Ukuwela	4.0
ලක්ෂ්‍යාන ලක්ෂ්‍යාන Lakshapana	28.0	සමනල වෙසමනල Samanala Wawa	0.0
ඉහල කොත්මලේ මෙල්කොත්මලේ Upper Kotmale	11.3	කුකුලේ කුකුලේ Kukulegana	14.0
කොත්මලේ කොත්මලේ Kotmale	0.0	මස්කේලියා Maskeliya	3.0
වික්ටෝරියා වික්ටෝරියා Victoriya	0.0	නෙබොඩා Neboda	NA

අනෙකුත් වර්ෂාපතන ස්ථාන ඉතා ඉහළ නිලධාරීන් මගින් වාර්තා වූ වෙනත් වර්ෂාපතන වේ Other Rainfall Stations

වර්ෂාපතන ස්ථාන මධ්‍යස්ථාන Rainfall Stations	මිමි-මි.මි - mm	වර්ෂාපතන ස්ථාන මධ්‍යස්ථාන Rainfall Stations	මිමි-මි.මි - mm
බටුවන්ගල බටුවන්ගල Batuwangala	42.9	කොටගල කොටගල Kotagal Rosita	11.2
දෙනියා දෙනියා Deniyaya	37.5	උලිඳුවෙල උලිඳුවෙල Uluwewa	11.0
ගුරුලාන ගුරුලාන Gurulwana	28.4	තලංගා තලංගා Talangaha Estate	10.7
හෙල්බොඩා හෙල්බොඩා Helboda North	28.0	බොගන්තලා බොගන්තලා Bogawantalawa	10.1
වෝගන් වෝගන් Vogan	27.0	මඩුල්ලේ මඩුල්ලේ Madulkale	9.9
කරාගල කරාගල Karagala	23.0	මතුගම මතුගම Mathugama	9.3
වට්ටල වට්ටල Watawala	21.8	අරානෙක අරානෙක Aranayeka	9.2
හිඳුකිනි හිඳුකිනි Hiniduma	21.0	උදාරදෙල උදාරදෙල Udardella	9.0
කේතන්දොල කේතන්දොල Kethendola	16.5	මිද්දේනියා මිද්දේනියා Middeniya Farm	8.8
පොද්දිවෙල පොද්දිවෙල Poddiwela Farm	15.5	අවිසාවෙල අවිසාවෙල Awissawella	8.8

උපරිම වර්ෂාපතනය / அதிகமான மழை வீழ்ச்சி / Highest Rainfall : **48.0 mm** Menikkanda Tea Factory (Galle - AWS)

Rainfall distribution over the period of 24 hours ending at 8.30 a.m. on 16-09-2020



Department of Meteorology
Sri Lanka