

# කාලගුණ වාර්තාව වාණිලය அறிக்கை Weather Report

2021.03.08 දින උදේ 0830 ට අවසන් වූ පැය 24 සඳහා

for the 24 hour period ending at 0830SLTS on this date

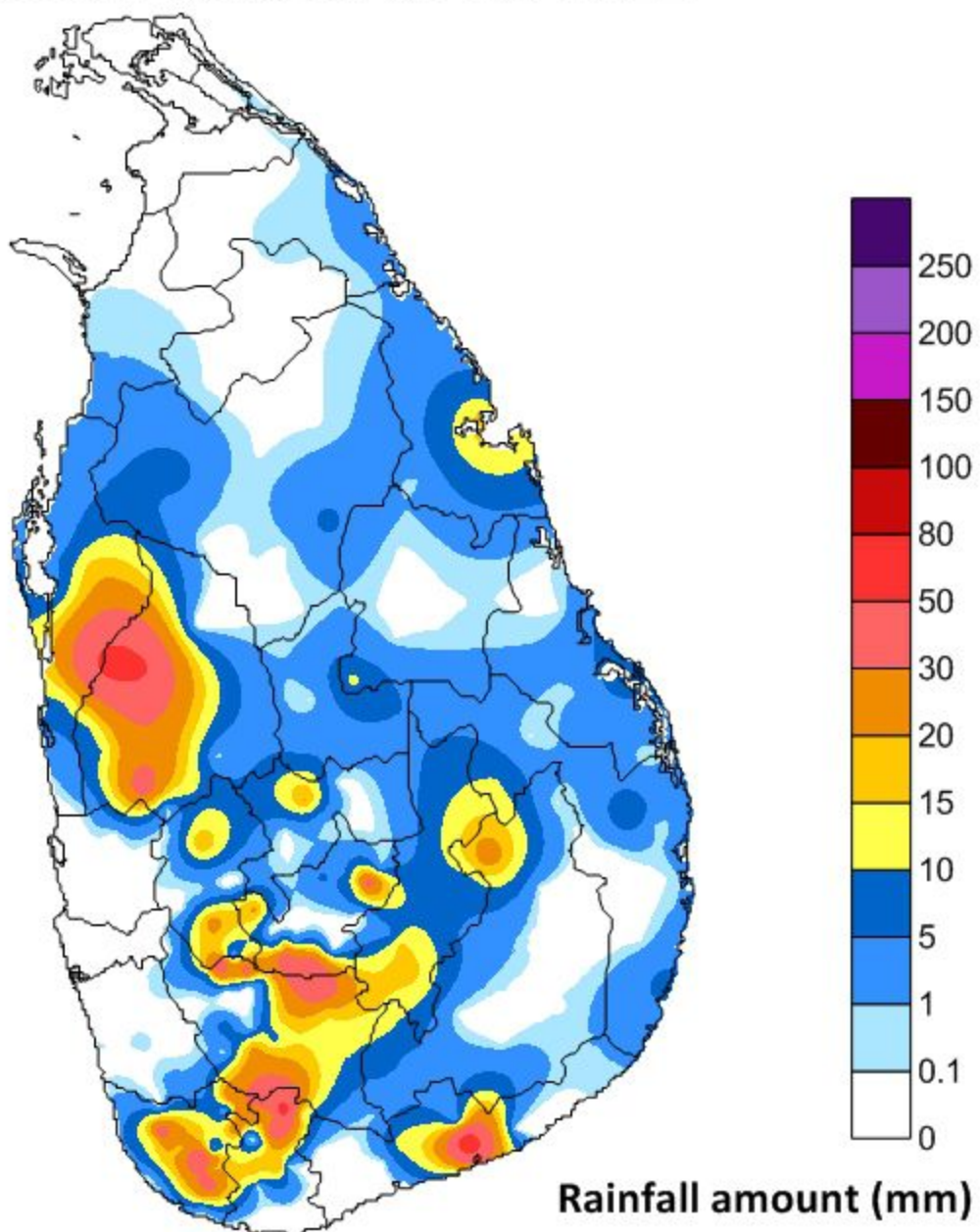
කාලගුණ විද්‍යා මධ්‍යස්ථාන வளிமண்டலவியல் நிலையங்கள் Meteorological Stations	සෙවනේ උෂ්ණත්වය(සෙ) நிழலில் வெப்பநிலை ( செ) Temperature in the shade (°C)		වර්ෂාපතනය(මිමි) மழை வீழ்ச்சி (மி.மீ) Rainfall (mm)
	උපරිමය Max	අවම இழவு Min.	
අනුරාධපුරය/அனுராதபுரம் Anuradhapura	34.4	25.1	0.8
බදුල්ල පත්‍රශාලාව/Badulla	28.6	19.2	6.8
බණ්ඩාරවෙල පන්දාරවளை/Bandarawela	26.0	16.9	15.7
මඩකලපුව මட்டකුණපු/Batticaloa	31.0	26.3	2.2
කොළඹ කොළඹ/Colombo	31.2	25.2	TR
ගාල්ල කාලි/Galle	30.9	24.5	2.4
හම්බන්තොට හිමිපාය/Hambanthota	31.7	25.2	0.6
යාපනය යාපාන/யாப்பාணம் Jaffna	31.9	24.0	0.0
මොණරාගල මොණරාගල/Monaragala	33.4	22.7	3.3
කටුගස්තොට කටුගස්තොට/Katugasthota	31.4	21.0	21.1
කටුනායක කටුනායක/Katunayake	31.4	23.5	TR
කුරුමාලය කුරුමාලය/Kurunagala	34.7	23.5	0.5
මහ ඉලුප්පේලම මහාඉලුප්පල්ලම/Maha Illuppallama	33.2	24.0	0.3
මන්නාරම මන්නාරම/Mannar	32.0	25.3	0.0
පොළොන්නරුව පොළොන්නරුව/polonnaruwa	34.1	24.0	0.1
නුවරඑළිය නුවරඑළිය/Nuwara Eliya	22.6	14.1	1.3
පොතුවිලි පොතුවිලි/Pothuvil	32.2	25.0	TR
පුත්තලම පුත්තලම/Puttalam	34.4	24.5	2.9
රත්මලාන ඉරත්මලාන/Rathmalana	32.6	25.7	0.0
රත්නපුරය ඉරත්නපුරය/Rathnapura	33.6	22.6	0.0
ත්‍රිකුණාමලය ත්‍රිකුණාමලය/Trincomalee	31.6	25.9	5.9
වවුනියාව වවුනියාව/Vavuniya	33.4	24.2	0.0
මත්ලේ මත්ලේ/Mattla	34.0	23.9	2.9

විදුලි බලාපොරොත්තු වන ජලාශයේ ජලයේ තිරිසිනේ ජලයේ පරිදාන Hydro Catchment Areas				
වර්ෂාපතන ස්ථාන Rainfall Stations	මිමි-මි.මි - mm	වර්ෂාපතන ස්ථාන Rainfall Stations	මිමි-මි.මි - mm	
කාස්ට්ලේරිග්/Castlereigh	17.0	රන්දෙනිගල ඉරත්තෙනිගල/Randenigala	1.1	
නෝටන්/නෝටන් Norton	0.0	රන්තම්බේ/Rantambe	1.8	
මාස්සාකේ/මාස්සාකේ Maussakele	16.0	බොවතේ/Bowatenna	0.0	
කැනියන්/කැනියන් Canyon	5.0	උකුවෙල/උකුවෙල Ukuwela	11.8	
ලක්ෂ්‍යාන/ලක්ෂ්‍යාන Lakshapana	0.0	සමනල/සමනල Samanala Wawa	22.5	
ඉහල කොත්මලේ/ඉහල කොත්මලේ Upper Kotmale	0.0	කුකුලේ/කුකුලේ Kukuleganaga	2.0	
කොත්මලේ කොත්මලේ/Kotmale	0.0	මස්කේලියා/මස්කේලියා Maskeliya	37.4	
වික්ටෝරියා/වික්ටෝරියා Victoriya	0.0	නෙබොඩා/නෙබොඩා Neboda	NA	

අනෙකුත් වර්ෂාපතන ස්ථාන ඉතාලය නිලධාරීන්ගේ මනිනු ලැබූ වර්ෂාපතන Other Rainfall Stations			
වර්ෂාපතන ස්ථාන Rainfall Stations	මිමි-මි.මි - mm	වර්ෂාපතන ස්ථාන Rainfall Stations	මිමි-මි.මි - mm
බදාගිරිය පන්දාර/බදාගිරිය Bandagiriya Tank	72.5	ලුනුගම/ලුනුගම Lunugam Vehera	24.1
දෙනියා/දෙනියා Deniyaya	60.5	තිරුමලය/තිරුමලය TCO Nav	22.8
තමන්කඩුව/තමන්කඩුව Thamankaduwa	59.5	බටුවානගල/බටුවානගල Batuwangala	22.4
නිකවරිය/නිකවරිය Nikaweratiya	53.3	කුට්ටපිටිය/කුට්ටපිටිය Kuttapitiya Tea	18.4
දෙතනගල/දෙතනගල Dethanagala	46.0	තලාංගා/තලාංගා Thalangaha Estate	18.2
පොද්දිවෙල/පොද්දිවෙල Poddiwela Farm	40.7	කහගොල/කහගොල Kahagolla Estate	18.0
කුරුණුඔය/කුරුණුඔය Kurunduoya	39.5	බද්දේගම/බද්දේගම Baddegama	18.0
ආඩිගම/ආඩිගම Andigama	39.4	තබ්බොවා/තබ්බොවා Tabbowa	17.9
ආනමඩුව/ආනමඩුව Anamaduwa	38.4	බලාංගොඩ/බලාංගොඩ Balangoda	16.2
බිබිලා/බිබිලා Bibila	26.0	හිලිපානකුරු/හිලිපානකුරු Hilpanakandura	16.0

උපරිම වර්ෂාපතනය / அதிகபடிய மழைவீழ்ச்சி/ Highest Rainfall :	72.5 mm	බදාගිරිය පන්දාර/බදාගිරිය Bandagiriya Tank (Hambantota)
--	---------	--

# Rainfall distribution over the period of 24 hours ending at 8.30 a.m. on 08-03-2021



Rainfall amount (mm)

**Department of Meteorology  
Sri Lanka**