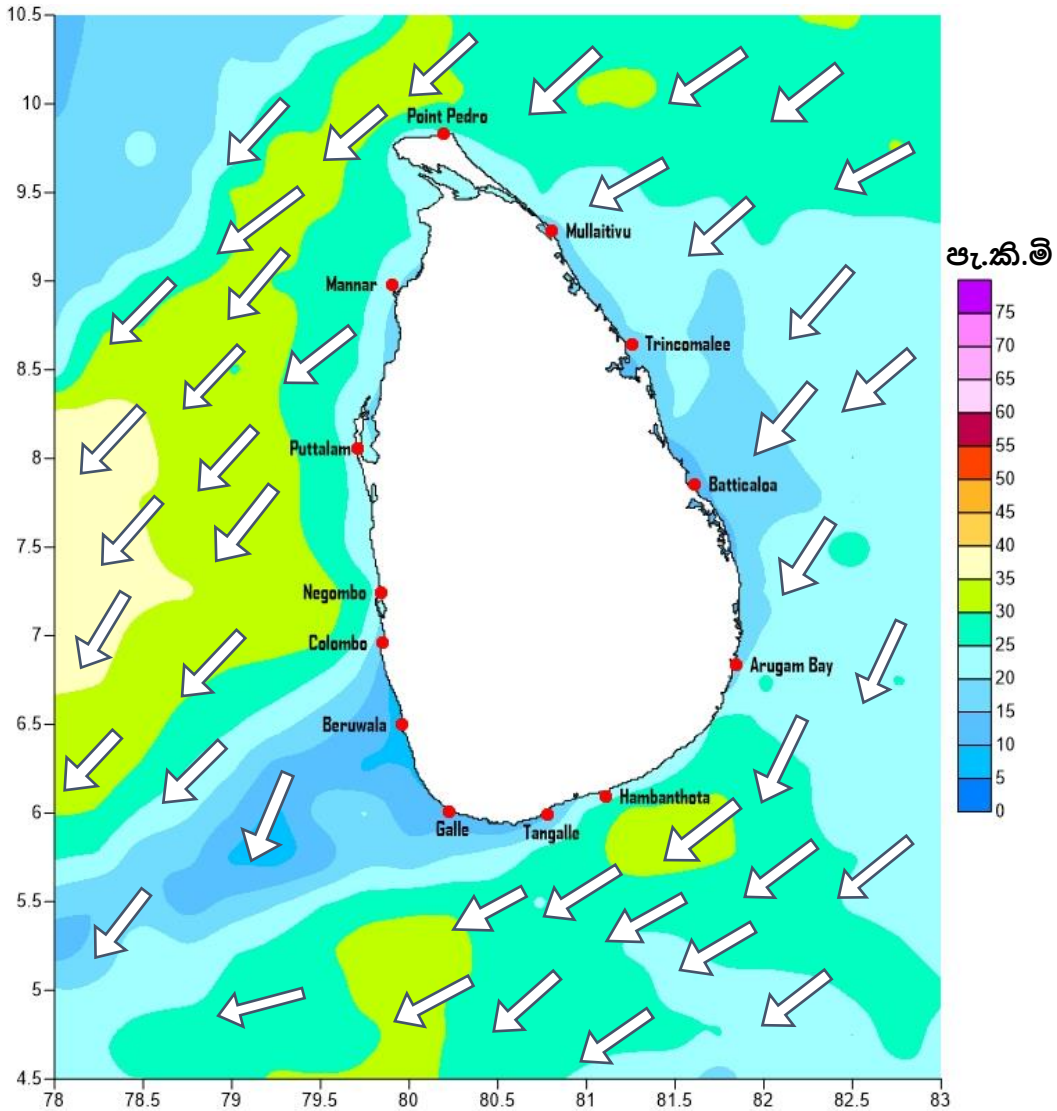


# ධීවර සහ නාවික ප්‍රජාව සඳහා කාලගුණ අනාවැකිය

දිවයින වටා වන මුහුදු ප්‍රදේශ සඳහා කාලගුණ අනාවැකිය  
2022 ජනවාරි මස 16 වැනිදා සවස 04.00 ට නිකුත් කරන ලදී.

**2022/01/16 දින පෙ.ව 05.30 සිට ප.ව 05.30 දක්වා කාලය සඳහා අනාවැකිය**



සමුද්‍රීය කාලගුණ විද්‍යා අංශය  
 කාලගුණ විද්‍යා දෙපාර්තමේන්තුව  
 කොළඹ 07,  
 +94112686686

*සුරක්ෂිත ධීවර හා නාවික කටයුතු සඳහා*



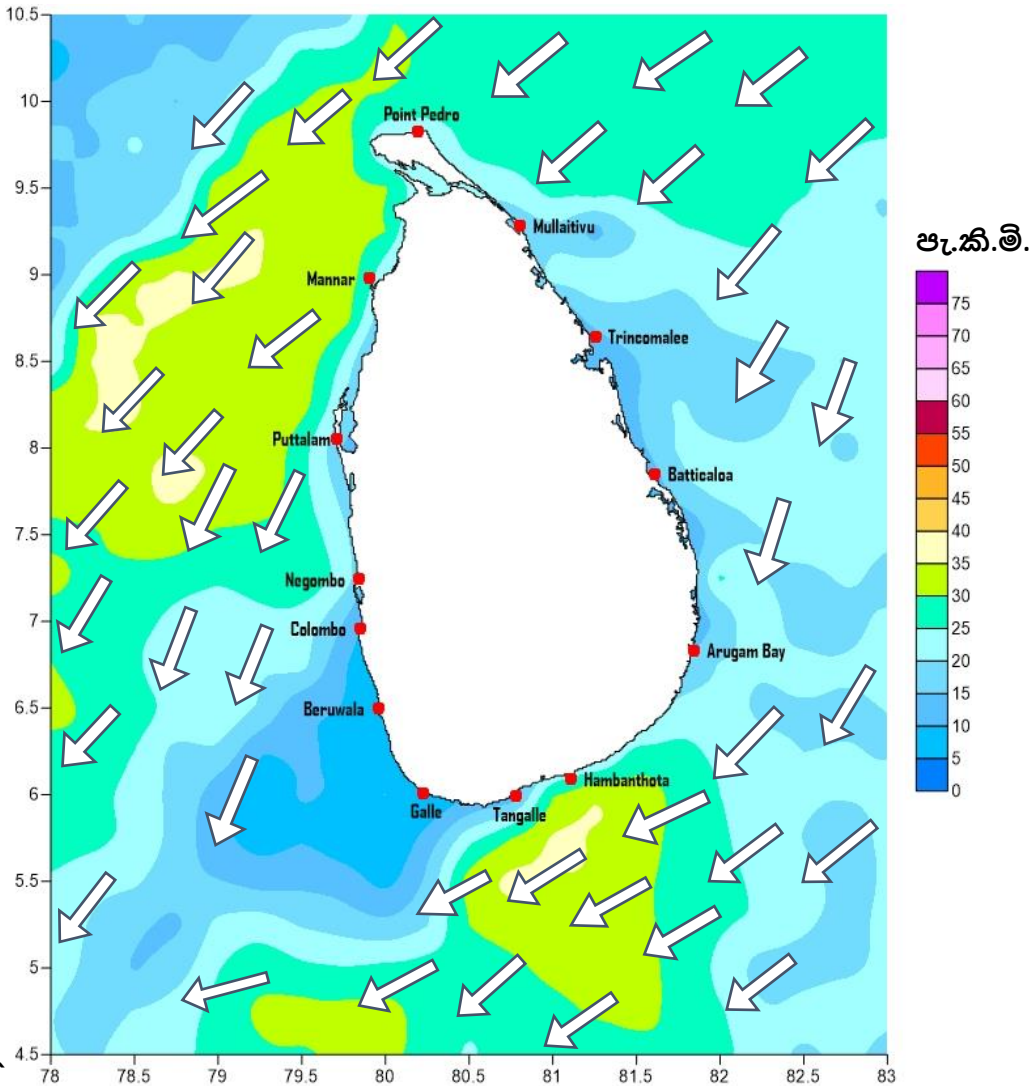
# ධීවර සහ නාවික ප්‍රජාව සඳහා කාලගුණ අනාවැකිය

මුහුදු කලාපය	සුළංවේගය	මුහුදු රළ උස මීටර් වලින්	මුහුදේ ස්වභාවය	මුහුදේ කාලගුණය
පුත්තලම සිට මන්නාරම දක්වා	පැ.කි.මී 25-35; විටින් විට පැ.කි.මී. 45 දක්වා වැඩිවිය හැක.	මී. 1.0-2.25 ; විටින් විට මී. 3.0 පමණ දක්වා වැඩිවිය හැකිය.	මද වශයෙන් රළ ; විටින් විට තරමක් රළ විය හැක.	ප්‍රධාන වශයෙන් වැසි රහිත.
මන්නාරම සිට කන්කසන්තුරය දක්වා	පැ.කි.මී 25-35;	මී. 1.0-2.25	මද වශයෙන් රළ.	ප්‍රධාන වශයෙන් වැසි රහිත.
කන්කසන්තුරය සිට ත්‍රිකුණාමලය දක්වා	පැ.කි.මී 25-35;	මී. 1.0-2.25	මද වශයෙන් රළ.	ප්‍රධාන වශයෙන් වැසි රහිත.
ත්‍රිකුණාමලය සිට මඩකලපුව දක්වා	පැ.කි.මී 25-35;	මී. 1.0-2.25	මද වශයෙන් රළ.	වැසි ස්වල්පයක් ඇති විය හැකිය.
මඩකලපුව සිට පොතුවිල් දක්වා	පැ.කි.මී 25-35;	මී. 1.0-2.25	මද වශයෙන් රළ.	වැසි වාර කිහිපයක්.
පොතුවිල් සිට හම්බන්තොට දක්වා	පැ.කි.මී 25-35; විටින් විට පැ.කි.මී. 45 දක්වා වැඩිවිය හැක.	මී. 1.0-2.25 ; විටින් විට මී. 3.0 පමණ දක්වා වැඩිවිය හැකිය.	මද වශයෙන් රළ ; විටින් විට තරමක් රළ විය හැක.	වැසි වාර කිහිපයක්.
හම්බන්තොට සිට මාතර දක්වා	පැ.කි.මී 25-35; විටින් විට පැ.කි.මී. 45 දක්වා වැඩිවිය හැක.	මී. 1.0-2.25 ; විටින් විට මී. 3.0 පමණ දක්වා වැඩිවිය හැකිය.	මද වශයෙන් රළ ; විටින් විට තරමක් රළ විය හැක.	ප්‍රධාන වශයෙන් වැසි රහිත.
මාතර සිට කොළඹ දක්වා	පැ.කි.මී 20-30	මී. 0.75-1.25.	මද වශයෙන් රළ;	ප්‍රධාන වශයෙන් වැසි රහිත.
කොළඹ සිට පුත්තලම දක්වා	පැ.කි.මී 25-35; විටින් විට පැ.කි.මී. 45 දක්වා වැඩිවිය හැක.	මී. 1.0-2.25 ; විටින් විට මී. 3.0 පමණ දක්වා වැඩිවිය හැකිය.	මද වශයෙන් රළ ; විටින් විට තරමක් රළ විය හැක.	ප්‍රධාන වශයෙන් වැසි රහිත.



# ධීවර සහ නාවික ප්‍රජාව සඳහා කාලගුණ අනාවැකිය

2022/01/17 දින ප.ව 05.30 සිට 2022/01/18 දින පෙ.ව 05.30 දක්වා කාලය සඳහා අනාවැකිය



සමුද්‍රීය කාලගුණ විද්‍යා අංශය  
 කාලගුණ විද්‍යා දෙපාර්තමේන්තුව  
 කොළඹ 07,  
 +94112686686

*සුරක්ෂිත ධීවර හා නාවික කටයුතු සඳහා*



# ධීවර සහ නාවික ප්‍රජාව සඳහා කාලගුණ අනාවැකිය

මුහුදු කලාපය	සුළංවේගය	මුහුදුරළ උස මීටර් වලින්	මුහුදේ ස්වභාවය	මුහුදේ කාලගුණය
පුත්තලම සිට මන්නාරම දක්වා	පැ.කි.මී 25-35; විටින් විට පැ.කි.මී. 45 දක්වා වැඩිවිය හැක.	මී. 1.0-2.25 ; විටින් විට මී. 3.0 පමණ දක්වා වැඩිවිය හැකිය.	මද වශයෙන් රළ ; විටින් විට තරමක් රළ විය හැක.	ප්‍රධාන වශයෙන් වැසි රහිත.
මන්නාරම සිට කන්කසන්තුරය දක්වා	පැ.කි.මී 25-35;	මී. 1.0-2.25	මද වශයෙන් රළ.	ප්‍රධාන වශයෙන් වැසි රහිත.
කන්කසන්තුරය සිට ත්‍රිකුණාමලය දක්වා	පැ.කි.මී 25-35;	මී. 1.0-2.25	මද වශයෙන් රළ.	ප්‍රධාන වශයෙන් වැසි රහිත.
ත්‍රිකුණාමලය සිට මඩකලපුව දක්වා	පැ.කි.මී 25-35;	මී. 1.0-2.25	මද වශයෙන් රළ.	වැසි ස්වල්පයක් ඇති විය හැකිය.
මඩකලපුව සිට පොතුවිල් දක්වා	පැ.කි.මී 25-35;	මී. 1.0-2.25	මද වශයෙන් රළ.	වැසි වාර කිහිපයක්.
පොතුවිල් සිට හම්බන්තොට දක්වා	පැ.කි.මී 25-35; විටින් විට පැ.කි.මී. 45 දක්වා වැඩිවිය හැක.	මී. 1.0-2.25 ; විටින් විට මී. 3.0 පමණ දක්වා වැඩිවිය හැකිය.	මද වශයෙන් රළ ; විටින් විට තරමක් රළ විය හැක.	වැසි වාර කිහිපයක්.
හම්බන්තොට සිට මාතර දක්වා	පැ.කි.මී 25-35; විටින් විට පැ.කි.මී. 45 දක්වා වැඩිවිය හැක.	මී. 1.0-2.25 ; විටින් විට මී. 3.0 පමණ දක්වා වැඩිවිය හැකිය.	මද වශයෙන් රළ ; විටින් විට තරමක් රළ විය හැක.	සන්ධ්‍යා ස්ථාන ස්වල්පයක වැසි හෝ ගිගුරුම් සහිත වැසි ඇතිවිය හැක.
මාතර සිට කොළඹ දක්වා	පැ.කි.මී 20-30	මී. 0.75-1.25.	මද වශයෙන් රළ;	ප්‍රධාන වශයෙන් වැසි රහිත.
කොළඹ සිට පුත්තලම දක්වා	පැ.කි.මී 25-35; විටින් විට පැ.කි.මී. 45 දක්වා වැඩිවිය හැක.	මී. 1.0-2.25 ; විටින් විට මී. 3.0 පමණ දක්වා වැඩිවිය හැකිය.	මද වශයෙන් රළ ; විටින් විට තරමක් රළ විය හැක.	ප්‍රධාන වශයෙන් වැසි රහිත.

\*\* ගිගුරුම් සහිත වැසි ඇතිවන විට එම ප්‍රදේශවල තාවකාලිකව තද සුළං (පැ.කි.මී. 60-70 දක්වා) ඇති විය හැකි අතර එවිට එම මුහුදු ප්‍රදේශතාවකාලිකව ඉතා රළු විය හැක..

සමුද්‍රීයකාලගුණවිද්‍යාආංශය  
කාලගුණවිද්‍යාදෙපාර්තමේන්තුව  
කොළඹ 07,  
+94112686686

**සුරක්ෂිත ධීවර හා නාවික කටයුතු සඳහා**