

කාලගුණ වාර්තාව වාණිලය அறிக்கை Weather Report

2020.03.25 දින උදේ 0830 ට අවසන් වූ පැය 24 සඳහා

for the 24 hour period ending at 0830SLTS on this date

කාලගුණවිද්‍යා මධ්‍යස්ථාන வளிமண்டலவியல் நிலையங்கள் Meteorological Stations	සෛවන උෂ්ණත්වය(සෙ) நிழலில் வெப்பநிலை (°C) Temperature in the shade (°C)		වර්ෂාපතනය(මිමි) மழை வீழ்ச்சி (mm.) Rainfall (mm)
	උපරිමය Max	අවම இழவு Min.	Daily Rainfall
අනුරාධපුරයAnuradhapura	34.6	24.5	0.0
බදුල්ල පතුளைBadulla	30.0	17.2	0.0
බණ්ඩාරවෙල පண்டාරවෙලBandarawela	27.6	14.6	0.0
මඩකලපුව මட்டකලපුවBatticaloa	32.0	24.9	TR
කොළඹ කොළඹColombo	32.6	26.6	0.0
ගාල්ල කාලිGalle	33.7	25.5	0.0
හම්බන්තොට මහානිකාමයHambanthota	32.4	24.4	0.0
යාපනය යාපානපායJaffna	33.0	23.1	0.0
මොණරාගල මොණරාගල Monaragala	35.5	21.6	0.0
කටුගස්තොට කටුගස්තොට Katugasthota	33.7	19.5	0.0
කටුනායක කටුනායක Katunayake	33.2	24.5	0.0
කුරුමාගල කුරුමාගල Kurunagala	36.4	23.1	0.0
මහ ඉලුපේලම මහාඉලුපේලම Maha Illuppallama	35.0	22.0	0.0
මන්නාරම මන්නාරම Mannar	33.8	24.5	0.0
පොලොන්නරුව පොලොන්නරුව polonnaruwa	35.2	22.3	0.0
නුවරඑළිය නුවරඑළිය Nuwara Eliya	23.3	10.0	0.0
පොතුවිල පොතුවිල Pothuvil	32.9	24.5	11.0
පුත්තලම පුත්තලම Puttalam	36.7	24.2	0.0
රත්මලන රත්මලන Rathmalana	33.3	26.1	TR
රත්නපුරය රත්නපුරය Rathnapura	35.3	23.9	0.0
ත්‍රිකුණාමලය ත්‍රිකුණාමලය Trincomalee	33.0	24.3	0.0
වවුනියාව වවුනියාව Vavuniya	35.1	23.2	0.0
මන්නල මන්නල Mattla	35.4	22.4	0.0

විදුලි බලාපොරොත්තු ප්‍රදේශ නිර්මාණය කිරීමේදී භාවිත කරනු ලබන ජලය Hydro Catchment Areas

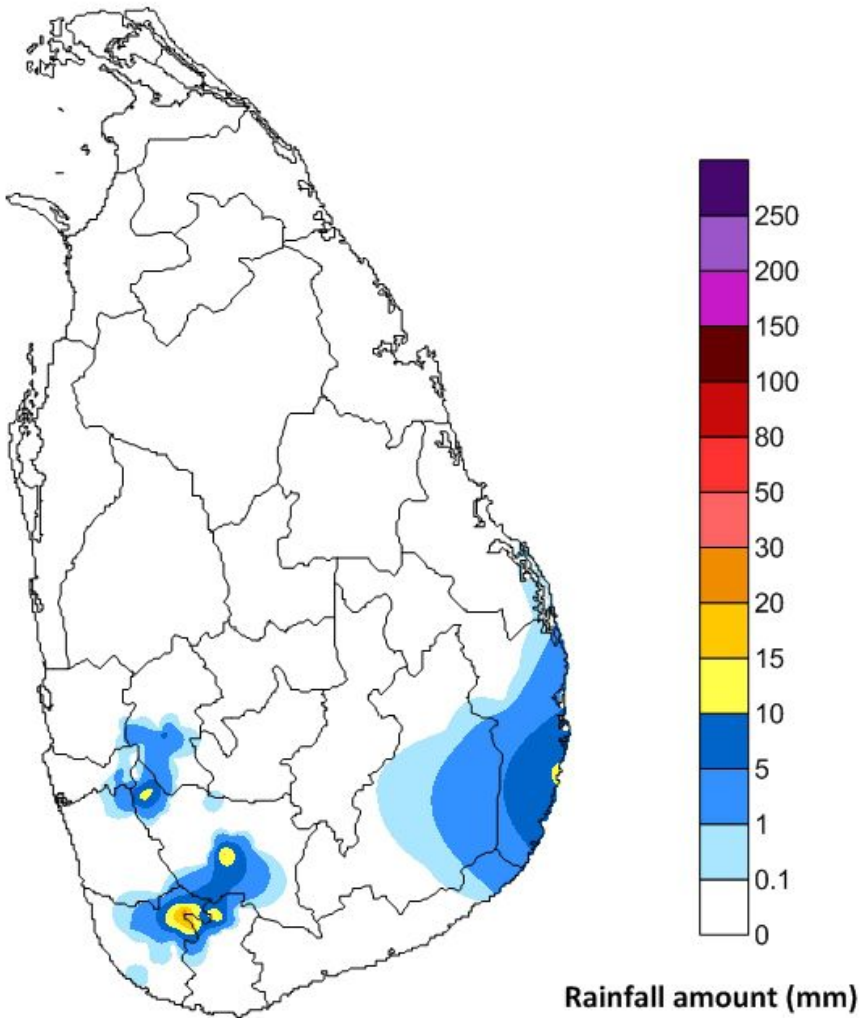
වර්ෂාපතන ස්ථාන මධ්‍යස්ථාන Rainfall Stations	මිමි-mm	වර්ෂාපතන ස්ථාන මධ්‍යස්ථාන Rainfall Stations	මිමි-mm
කාස්ලේරිකාස්ලේරි Castlereigh	0.0	රන්දෙණිගල ඉරිඟිකල Randeniigala	0.0
නෝටන්රොට්ටන් Norton	0.0	රන්තම්පේ Rantambe	0.0
මාස්සාකේලේ මාස්සාකේලේ Maussakele	0.0	බොවත්තේන Bowatenna	0.0
කැනියන්කැනියන් Canyon	0.0	උකුවෙල උකුවෙල Ukuwela	0.0
ලක්ෂ්‍යානලක්ෂ්‍යාන Lakshapana	0.0	සමනලවෙල Samanala Wawa	0.0
ඉහල කොත්මලේ මෙල්කොත්මලේ Upper Kotmale	0.0	කුකුලේගානා Kukulaganaga	0.0
කොත්මලේ කොත්මලේ Kotmale	0.0	මස්කේලියා Maskeliya	0.0
වික්ටෝරියා වික්ටෝරියා Victoriya	0.0	නෙබොඩා Neboda	NA

අනෙකුත් වර්ෂාපතන ස්ථාන ඉතාලියානු නිලධාරීන් මගින් මනිනු ලබන වර්ෂාපතන Other Rainfall Stations

වර්ෂාපතන ස්ථාන මධ්‍යස්ථාන Rainfall Stations	මිමි-mm	වර්ෂාපතන ස්ථාන මධ්‍යස්ථාන Rainfall Stations	මිමි-mm
හින්දුමා Hiniduma	12.5	අලිමංකඩ පාසල Elephant Pass	0.0
බටුවන්ගල බටුවන්ගල Batuwangala	7.2	චවකච්චේ Chavakachcheri	0.0
යතියන්තොට යතියන්තොට Yatiyanthota	6.8	හිල්පානකදුරා Hilpanakandura	0.0
ලබුගාමා Labugama	3.3	ඩයරබා ඩයරබා Dyraba Estate	0.0
හන්වෙල හන්වෙල Hanwella	3.2	නවකිරිඟු නවකිරිඟු Nawakiriaru Tank	0.0
පොද්දිවෙල පොද්දිවෙල Poddiewela Farm	1.0	මෙලමෙලේ මෙලමෙලේ Mellemelle	0.0
අචුවෙල අචුවෙල Atchuveli	0.0	පාසිකුලා පාසිකුලා Passikudala	0.0
පේද්දිවෙල පේද්දිවෙල Peddewela	0.0	තුවන්කේනි තුවන්කේනි Thubankenie	0.0
නායන්තොට නායන්තොට Nayanthota	0.0	උන්නිච්චේ උන්නිච්චේ Unnichchai	0.0
අලමපිල අලමපිල Almapil	0.0	වකනාරි වකනාරි Vakanari Wawa	0.0

උපරිම වර්ෂාපතනය / அதிகமான மழை வீழ்ச்சி / Highest Rainfall : **23.0 mm Gurudiyapotha Tea Factory(Galle)AWS**

Rainfall distribution over the period of 24 hours ending at 8.30 a.m. on 25-03-2020



Department of Meteorology
Sri Lanka