

காலநிலை வாரிசை அறிக்கை Weather Report

2020.08.03 சூன் ௮ 0830 ஠ அலிசன் லு லு 24 சடலா

for the 24 hour period ending at 0830SLTS on this date

காலநிலை டடா மலகயாச வலிமலட வலிமல் நிலையங்கல் Meteorological Stations	செலசை ஠சலதலய(செ)		லலலலலல(மீமீ)
	நிலலில் வெலுபுநிலை (சே)		மலல வுந்ச்சி (மீ.மீ)
	Temperature in the shade (°C)		Rainfall (mm)
	஠சலலலலல Max	அலல இலலலMin.	Daily Rainfall
அலலலலலலலலலலலலலலAnuradhapura	31.9	25.4	0.0
லடலலல பதுலலBadulla	27.4	20.6	0.1
லலலலலலலலலலலலலலBandarawela	26.6	20.4	TR
லலலலலலலலலலலலலலBatticaloa	35.0	27.3	TR
லலலலல ஠லலலலலலலColombo	29.1	24.5	11.3
லலலல ஠லலGalle	28.2	24.4	8.9
லலலலலலலலலலலலலலHambanthota	31.0	25.0	1.2
லலலலல ஠லலலலலலலJaffna	30.1	27.4	0.0
லலலலலலலலலலலலலல Monaragala	34.0	23.4	0.0
லலலலலலலலலலலலலல Katugasthota	26.2	22.3	4.6
லலலலலலல ஠லலலலலலலKatunayake	30.7	24.0	12.3
லலலலலலல ஠லலலலலலல Kurunagala	30.8	24.1	0.7
லலல ஠லலலலலலலலலலலலலல Maha Illuppallama	31.2	24.9	0.0
லலலலலலல ஠லலலலலலலMannar	31.0	27.4	0.0
லலலலலலலலலலலலலல polonnaruwa	32.2	26.7	TR
லலலலலலல ஠லலலலலலலNuwara Eliya	16.9	13.9	10.4
லலலலலலல ஠லலலலலலலPothuvil	35.1	26.2	0.0
லலலலலல ஠லலலலலலலPuttalam	31.2	27.1	0.0
லலலலலல ஠லலலலலலலRathmalana	30.4	24.0	11.6
லலலலலல ஠லலலலலலலRathnapura	29.6	23.7	25.8
லலலலலலல ஠லலலலலலலTrincomalee	34.3	26.7	0.0
லலலலலலல ஠லலலலலலலVavuniya	34.3	25.9	0.0
லலலலல ஠லலலலலலலMattla	32.0	24.2	0.0

லலல ஠லலலல ஠லல ஠லலல ஠லலலல ஠லலலல ஠லலலல Hydro Catchment Areas

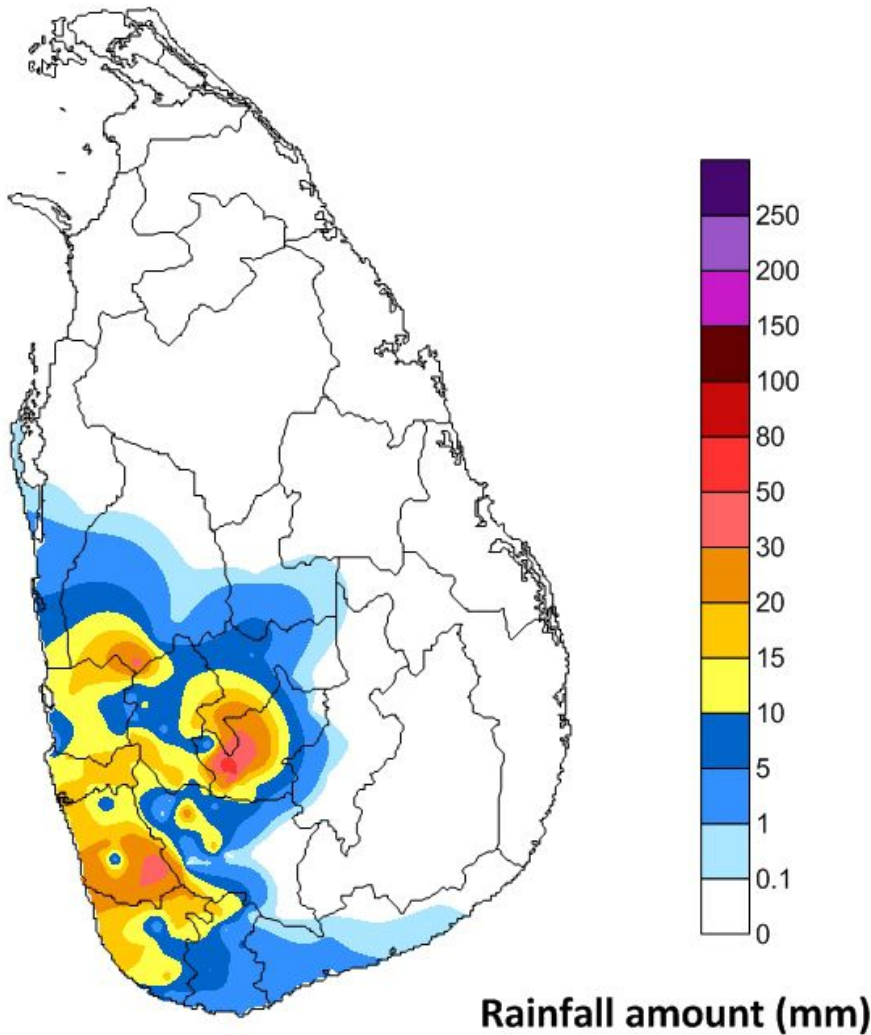
லலலலல ஠லல ஠லலல ஠லலலலலலலலலலலலலல Rainfall Stations	மீமீ-மீ.மீ - mm	லலலலல ஠லல ஠லலல ஠லலலலலலலலலலலலலல Rainfall Stations	மீமீ-மீ.மீ - mm
லலலலலலலலலலலலலல Castlereigh	55.5	லலலலலலல ஠லலலலலலலலலலலலலல Randenigala	0.0
லலலலலலலலலலலலலல Norton	54.0	லலலலலல ஠லலலலலலலலலலலலலல Rantambe	0.0
லலலலலலலலலலலலலல Maussakele	50.0	லலலலலலல ஠லலலலலலலலலலலலலல Bowatenna	0.0
லலலலலலலலலலலலலல Canyon	59.5	லலலலலல ஠லலலலலலலலலலலலலல Ukuwela	8.2
லலலலலலலலலலலலலல Lakshapana	55.2	லலலலலலலலலலலலலலலலலலலல Samanala Wawa	0.0
லலல ஠லலலலலலலலலலலலலல Upper Kotmale	29.8	லலலலல ஠லல ஠லலலலலலலலலலலலலல Kukulaganaga	25.0
லலலலலலல ஠லலலலலலலலலலலலலல Kotmale	28.5	லலலலலலலலலலலலலலலலலலலல Maskeliya	16.0
லலலலலலலலலலலலலல Victoriya	1.1	லலலலலலலலலலலலலல Neboda	NA

அலலலல ஠லலலலல ஠லல ஠லலல ஠லலலலலலலலலலலலலல Other Rainfall Stations

லலலலலலலலலலலலலல Rainfall Stations	மீமீ-மீ.மீ - mm	லலலலல ஠லல ஠லலல ஠லலலலலலலலலலலலலல Rainfall Stations	மீமீ-மீ.மீ - mm
லலலலலலலலலலலலலல Polatagama	35.0	லலலலலல ஠லலலலலலலலலலலலலல Nittambuwa	8.9
லலலலலலலலலலலலலல Kethendola	18.4	லலலலலல ஠லலலலலலலலலலலலலல Kirindiwela	7.6
லலலலல ஠லலலலலலலலலலலலலல Angoda	17.5	லலலலலலலலலலலலலலலலலலலல Dummalasooriya	6.8
லலலலலலலலலலலலலல Hanwella	16.7	லலலலலல ஠லலலலலலலலலலலலலல Guruluwana	4.5
லலலலல ஠லலலலலலலலலலலலலல Labugama	15.7	லலலலலல ஠லலலலலலலலலலலலலல Madulkale	4.1
லலலலலலலலலலலலலல Hiniduma	15.0	லலலலலல ஠லலலலலலலலலலலலலல Dethanagala	3.0
லலலலலலல ஠லலலலலலலலலலலலலல Batuwangala	15.0	லலலலலலலலலலலலலலலலலலலல Liyangastota	1.1
லலலலல ஠லலலலலலலலலலலலலல Monrovia	12.5	லலலலல ஠லலலலலலலலலலலலலல MEDIYAWA	TR
லலலலல ஠லலலலலலலலலலலலலல Colombo Fort	11.5	லலலலலலலலலலலலலலலலலலலல Point Pedro	0.0
லலலலல ஠லலலலலலலலலலலலலல Thalangaha Estate	10.0	லலலலலல ஠லலலலலலலலலலலலலல Almapil	0.0

஠லலல ஠லலலலல / அலலலலல ஠லலலலலலலலலலலலலல Highest Rainfall : 59.5 mm லலலலலலலலலலலலலல(Nuwara Eliya)

Rainfall distribution over the period of 24 hours ending at 8.30 a.m. on 03-08-2020



Department of Meteorology
Sri Lanka