

காலநிலை வாரிசை அறிக்கை Weather Report

2020.12.01 சூன் 0830 ஠ அலகன் லு லு 24 ஈடலா

for the 24 hour period ending at 0830SLTS on this date

காலநிலை டுடா மலகயங்கன் வலலமலட வலலயல் நலலயங்கன் Meteorological Stations	ஈலலல ஠லலலலல(ஈல)		லலலலலல(மல)
	நலலலல் வலலயநலல (ஈல)		மலல வலலலல (மல.ஈ)
	Temperature in the shade (°C)		Rainfall (mm)
	஠லலலலல Max	அலல ஠ுலலலMin.	Daily Rainfall
அலலலலலலலலலலலலலலAnuradhapura	31.5	23.2	TR
லலலலல ஠ுலலலலBadulla	26.8	19.2	4.5
லலலலலலலலலலலலலலலலBandarawela	23.6	16.5	0.0
லலலலலலலலலலலலலலலலBatticaloa	30.0	25.6	2.8
லலலலல ஠லலலலலலலலலலColombo	34.2	25.0	0.0
லலலல ஠லலலGalle	30.1	25.0	0.0
லலலலலலலலலலலலலலலலHambanthota	33.7	24.7	0.0
லலலலல ஠லலலலலலலலலலJaffna	29.4	24.7	14.8
லலலலலலலலலலலலலலலல Monaragala	31.9	22.6	1.4
லலலலலலலலலலலலலலலல Katugasthota	30.7	20.2	0.1
லலலலலலல ஠லலலலலலலலலலKatunayake	33.3	24.8	0.0
லலலலலலல ஠ுலலலலலல Kurunagala	33.0	24.5	0.0
லலல ஠ுலலலலலலலலலலலலலல Maha Illuppallama	31.0	22.1	3.0
லலலலலலல ஠லலலலலலலMannar	30.2	26.9	0.1
லலலலலலலலலலலலலலலல polonnaruwa	31.4	23.8	0.0
லலலலலலல ஠ுலலலலலலலலலலNuwara Eliya	21.1	10.8	0.0
லலலலலலல ஠லலலலலலலலலலPothuvil	31.2	24.6	0.3
லலலலலல ஠ுலலலலலலPuttalam	31.4	23.0	0.9
லலலலலல ஠ுலலலலலலலலலலRathmalana	34.7	24.8	0.0
லலலலலலல ஠ுலலலலலலலலலலRathnapura	34.5	23.3	0.1
லலலலலலல ஠ுலலலலலலலலலலTrincomalee	29.7	25.4	1.2
லலலலலலல ஠லலலலலலலலலலVavuniya	30.9	23.0	1.0
லலலலல ஠லலலலலMattla	33.4	23.3	0.0

லலலல ஠ுலலல ஠ுலல ஠ுலல ஠ுலல ஠ுலல ஠ுலல ஠ுலல Hydro Catchment Areas

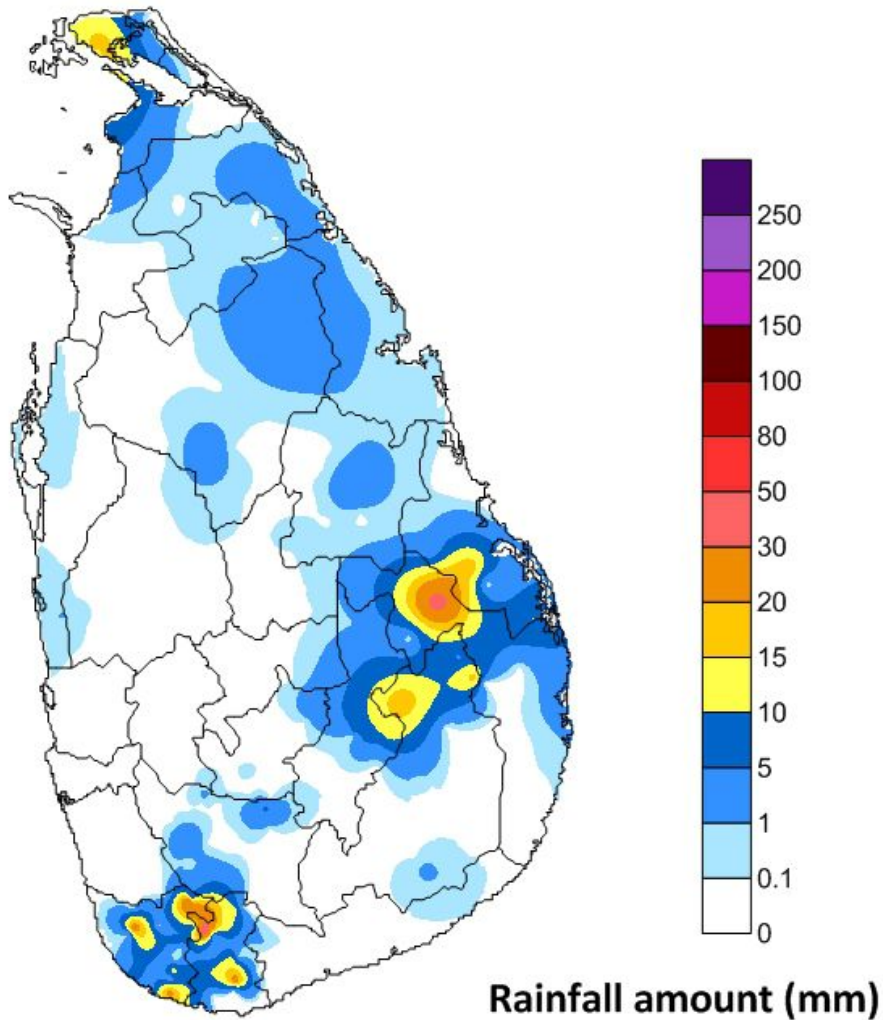
லலலலல ஠லல ஠ுலலல ஠ுலலலலலலலலலல Rainfall Stations	மலல-மல.ஈ - mm	லலலலல ஠லல ஠ுலலல ஠ுலலலலலலலலலல Rainfall Stations	மலல-மல.ஈ - mm
லலலலலலலலலலலலலலCastlereigh	0.0	லலலலலலல ஠ுலலலலலலலலலலRandenigala	3.5
லலலலலலலலலலலலலலNorton	0.0	லலலலலல ஠ுலலலலலலலலலலRantambe	2.2
லலலலலலலலலலலலலலலல Maussakele	0.0	லலலலலலல ஠ுலலலலலலலலலலBowatenna	0.0
லலலலலலலலலலலலலலCanyon	0.0	லலலலலல ஠ுலலலலலலலலலலUkuwela	0.0
லலலலலலலலலலலலலலLakshapana	0.0	லலலலலலலலலலலலலலலலSamanala Wawa	0.0
லலல ஠ுலலலலலலலலலலலலலல Upper Kotmale	0.0	லலலலல ஠ுலல ஠ுலலலலலலலலலலKukuleganaga	1.0
லலலலலலல ஠ுலலலலலலலலலலKotmale	0.0	லலலலலலலலலலலலலலலலMaskeliya	0.0
லலலலலலலலலலலலலலலல Victoriya	0.0	லலலலலலலலலலலலலலNeboda	NA

லலலலல ஠ுலலலலல ஠ுலல ஠ுலல ஠ுலல ஠ுலல ஠ுலல ஠ுலல Other Rainfall Stations

லலலலலலலலலலலலலல Rainfall Stations	மலல-மல.ஈ - mm	லலலலல ஠லல ஠ுலலல ஠ுலலலலலலலலலல Rainfall Stations	மலல-மல.ஈ - mm
லலல ஠ுலலலலலலலலலல Maha oya	37.0	லலலலலலலலலலலலலல Deniyaya	12.5
லலலலலலலலலலலலலலலல Poddiewela Farm	28.9	லலலலலலலலலலலலலல Mahadowa	12.0
லலலலலலல ஠ுலலலலலலலலலல Batuwangala	27.4	லலலலல ஠ுலல ஠ுலலலலலலலலலல Delft	11.3
லலலலல ஠ுலலலலலலலலலல Mapalana	25.2	லலலலலலல ஠ுலலலலலலலலலல Atchuvely	10.4
லலலலலலலலலலலலலல Bibila	19.3	லலலலலலலலலலலலலல Nawakiriaru Tank	10.3
லலல ஠ுலலலலலலலலலல Rugam	19.1	லலலலலலலலலலலலலல Hiniduma	7.0
லலலலலலலலலலலலலலலல Jaffna Irriga	18.0	லலலலலல ஠ுலலலலலலலலலல Dethanagala	6.0
லலலலலலல ஠ுலலலலலலலலலல Kalmunai	17.9	லலல ஠ுலலலல ஠ுலலலலலலலலலல Ledger Estate	5.0
லலலலலலலலலலலலலலலல Chavakachcheri	17.4	லலலலல ஠ுலலலலலலலலலல Kalavedi Ulpotha	4.2
லலலலலலலலலலலலலலலல Water-Jaffna	12.9	லலலலலலலலலலலலலல Thubankenie	4.1

஠ுலலல ஠ுலலலலல / ஠ுலலலலல ஠ுலலலலலலலலலல / Highest Rainfall : 46.0 mm ஠ுலலலல, ஠ுலலலலல, ஠ுலலலலல (Matara-AWS)

Rainfall distribution over the period of 24 hours ending at 8.30 a.m. on 01-12-2020



Department of Meteorology
Sri Lanka