

# කාලගුණ වාර්තාව වාණිලය அறிக்கை Weather Report

2020.09.25 දින උදේ 0830 ට අවසන් වූ පැය 24 සඳහා

for the 24 hour period ending at 0830SLTS on this date

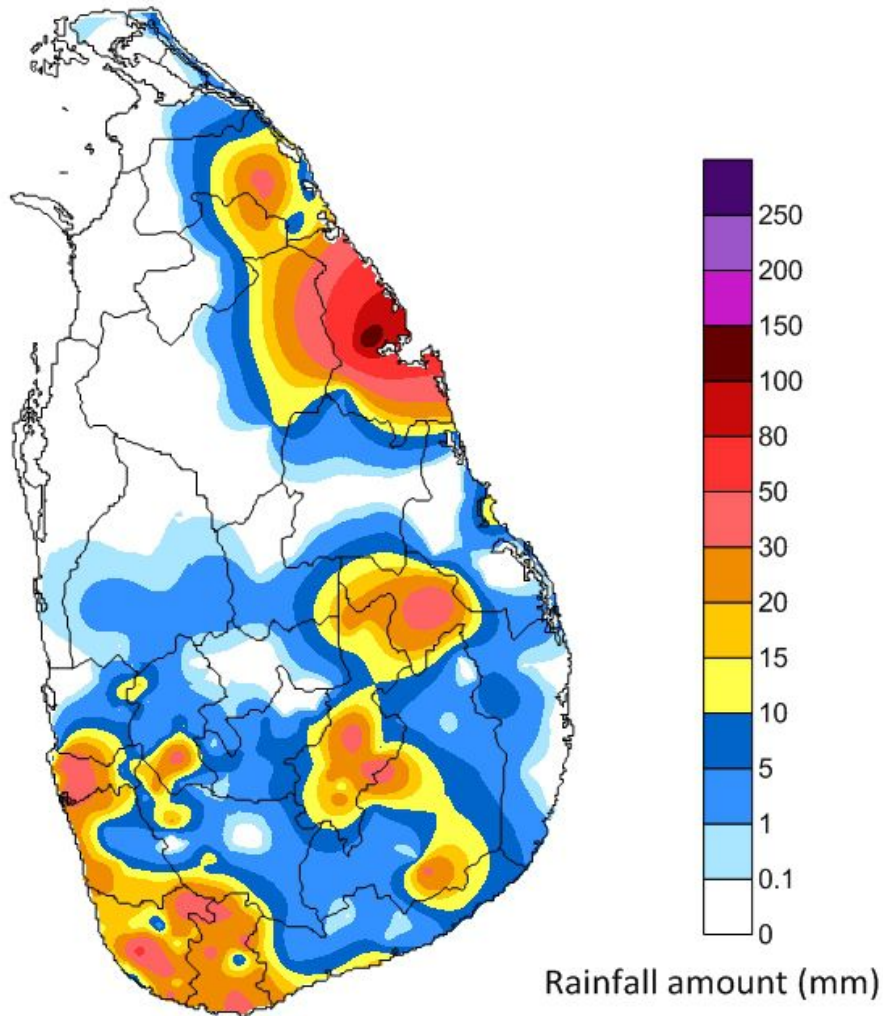
කාලගුණ විද්‍යා මධ්‍යස්ථාන வளிமண்டலவியல் நிலையங்கள் Meteorological Stations	සෛවනේ උෂ්ණත්වය(සෙ) நிழலில் வெப்பநிலை (°C) Temperature in the shade (°C)		වර්ෂාපතනය(මිමි) மழை வீழ்ச்சி (mm) Rainfall (mm)
	උපරිමය Max	අවම இழவு Min.	Daily Rainfall
අනුරාධපුරයAnuradhapura	32.6	25.3	0.0
බදුල්ල පතුளைBadulla	30.0	19.1	29.2
බණ්ඩාරවෙල පන්දාරවෙලBandarawela	25.6	17.2	8.5
මඩකලපුව මද්දකපුවBatticaloa	32.5	25.2	0.0
කොළඹ කොලොම්පොලොම්Colombo	30.4	24.2	30.1
ගාල්ල කාලිGalle	28.9	24.6	8.9
හම්බන්තොට මහානිකාමයHambanthota	30.6	23.2	21.3
යාපනය යාපානපායJaffna	32.1	26.8	0.0
මොණරාගල මොණරාගල Monaragala	33.9	22.2	35.1
කටුගස්තොට කටුගස්තොට Katugasthota	29.1	21.4	TR
කටුනායක කටුනායක Katunayake	30.5	24.7	TR
කුරුමාගල කුරුමාගල Kurunagala	30.7	24.5	1.7
මහ ඉලුපේලම මහාඉලුපේලම Maha Illuppallama	32.1	24.7	0.0
මන්නාරම මන්නාරම Mannar	30.2	26.5	TR
පොලොන්නරුව පොලොන්නරුව polonnaruwa	36.5	23.6	0.6
නුවඑළිය නුවරෙලියාNuwara Eliya	19.9	13.0	6.4
පොතුවිල පොතුවිල Pothuvil	32.3	25.0	0.0
පුත්තලම පුත්තලම Puttalam	31.2	26.0	TR
රත්මලන ඉරත්මලන Rathmalana	31.5	23.9	25.0
රත්නපුරය ඉරත්නපුරය Rathnapura	30.8	23.5	11.3
ත්‍රිකුණාමලය ත්‍රිකුණාමලය Trincomalee	34.9	21.8	97.5
වවුනියාව වවුනියාව Vavuniya	35.1	25.0	0.2
මත්ලේ මත්ලේ Mattla	33.2	22.8	4.6

විදුලි බලාපොරොත්තු ප්‍රදේශ නිර්මාණය කළ උපදේශන Hydro Catchment Areas			
වර්ෂාපතන ස්ථාන Rainfall Stations	මිමි -mm	වර්ෂාපතන ස්ථාන Rainfall Stations	මිමි -mm
කාස්ලේකාස්ලේ Castlereigh	4.0	රන්දෙනිගල ඉරත්නපුරය Randenigala	0.0
නෝටන් නෝටන් Norton	6.3	රන්තම්පේ Rantambe	0.0
මාස්සාකේ මාස්සාකේ Maussakele	3.5	බොවත්තේ Bowatenna	0.0
කැනියන් කැනියන් Canyon	7.2	උකුවෙල උකුවෙල Ukuwela	0.0
ලක්ෂ්‍යාන ලක්ෂ්‍යාන Lakshapana	10.4	සමනලා සමනලා Samanala Wawa	0.0
ඉහල කොත්මලේ Upper Kotmale	5.1	කුකුලේ කුකුලේ Kukuleganaga	7.0
කොත්මලේ කොත්මලේ Kotmale	1.0	මස්කේලියා Maskeliya	5.0
වික්ටෝරියා වික්ටෝරියා Victoriya	0.6	නෙබොඩා Neboda	NA

අනෙකුත් වර්ෂාපතන ස්ථාන ඉතාලියානු නිලධාරීන් මගේ වර්ෂාපතන Other Rainfall Stations			
වර්ෂාපතන ස්ථාන Rainfall Stations	මිමි -mm	වර්ෂාපතන ස්ථාන Rainfall Stations	මිමි -mm
පාලමපොඩ්දියා පාලමපොඩ්දියා Palampoddiar	116.5	ස්ප්‍රිං වැලි වැලි Spring Valley	31.0
ත්‍රිකුණාමලය නැව් කලුමුල්ල TCO Nav	72.6	නෙදුකර්නි Nedunkerni	30.5
මොරා මොරා Mora wawa	72.0	දෙනියා Deniyaya	29.0
බද්දේගම Baddegama	60.0	ඩයරබා ඩයරබා Dyraba Estate	27.0
කානාවෙල කානාවෙල Canawarella	50.0	කේතේනොලා Kethendola	26.9
බටුවනලා බටුවනලා Batuwangala	49.0	පදියනලා Padiyathalawa	26.8
මහ මහා මහා Maha oya	47.4	කහගොලා Kahagolla Estate	26.0
ඔඩ්දුසුඩා ඔඩ්දුසුඩා Oddusuddan	45.4	ගිරාදුරුකෝට්ටේ Girandurukotte	25.5
අංගොඩ අංගොඩ Angoda	40.0	හිල්පානකුරු Hilpanakandura	25.1
ලීඩර් ලීඩර් Ledger Estate	40.0	හිනිදුමා Hiniduma	25.0

උපරිම වර්ෂාපතනය / அதிகமான மழைவீழ்ச்சி / Highest Rainfall : 116.5 mm පාලමපොඩ්දියා පාලමපොඩ්දියා Palampoddiar ( Trincomalee)

# Rainfall distribution over the period of 24 hours ending at 8.30 a.m. on 25-09-2020



Department of Meteorology  
Sri Lanka