

කාලගුණ වාර්තාව වාණිලය அறிக்கை Weather Report

2020.09.28 දින උදේ 0830 ට අවසන් වූ පැය 24 සඳහා

for the 24 hour period ending at 0830SLTS on this date

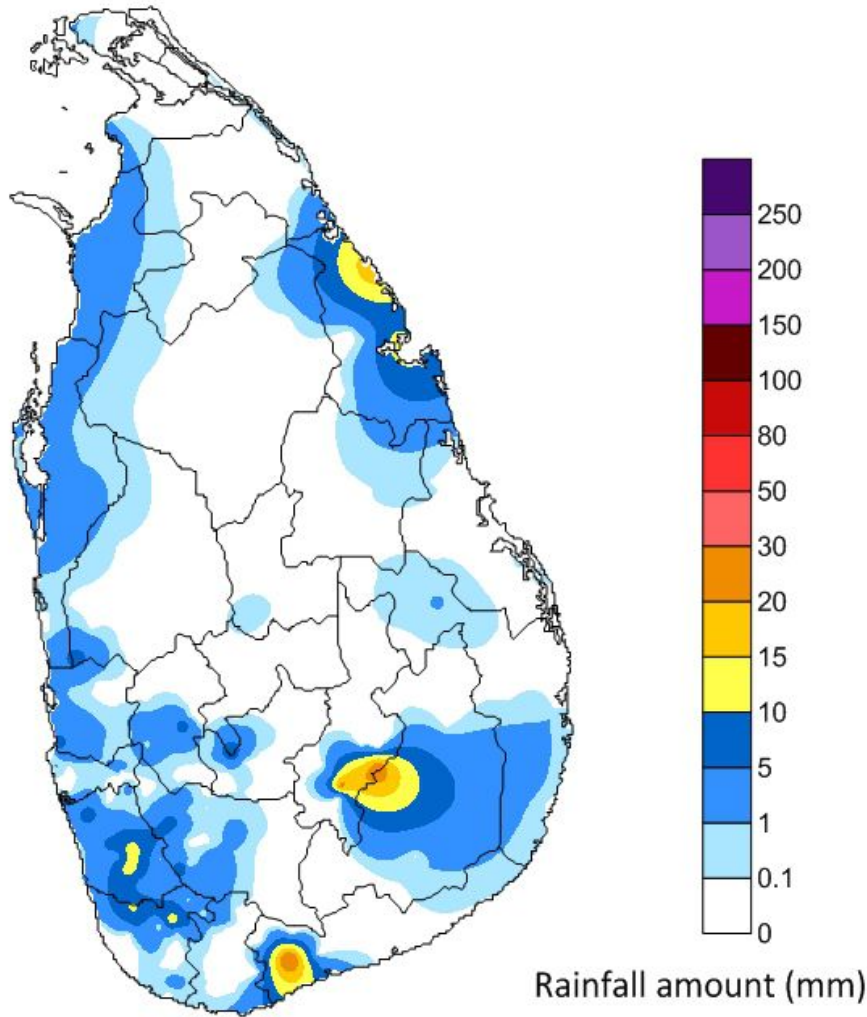
කාලගුණ විද්‍යා මධ්‍යස්ථාන வளிமண்டலவியல் நிலையங்கள் Meteorological Stations	සෛවනේ උෂ්ණත්වය(සෙ) நிழலில் வெப்பநிலை (°C) Temperature in the shade (°C)		වර්ෂාපතනය(මිමි) மழை வீழ்ச்சி (mm.) Rainfall (mm)
	උපරිමය Max	අවම இழவு Min.	Daily Rainfall
	අනුරාධපුරය Anuradhapura	33.6	24.8
බදුල්ල පතුளை Badulla	29.6	18.3	0.0
බණ්ඩාරවෙල පන්දාරවෙල Bandarawela	26.6	16.4	23.1
මඩකලපුව මද්දකපුව Batticaloa	32.9	26.0	0.0
කොළඹ කොලොම්බු Colombo	30.5	26.4	1.5
ගාල්ල කාලි Galle	29.7	26.5	0.5
හම්බන්තොට හිමිපානි Hambanthota	30.1	26.0	0.0
යාපනය යාපානා Jaffna	31.2	24.7	0.0
මොණරාගල මොනරාගල Monaragala	34.5	21.3	1.0
කටුගස්තොට කටුගස්තොට Katugasthota	30.1	21.1	0.0
කටුනායක කටුනායක Katunayake	30.5	24.6	2.3
කුරුමාලය කුරුමාලය Kurunagala	33.0	24.8	0.0
මහ ඉලුපේලම මහාඉලුපේලම Maha Illuppallama	32.9	24.6	0.0
මන්නාරම මන්නාරම Mannar	30.5	22.9	5.1
පොලොන්නරුව පොලොන්නරුව polonnaruwa	37.2	24.7	0.0
නුවරඑළිය නුවරඑළිය Nuwara Eliya	20.9	12.5	0.1
පොතුවිල පොතුවිල Pothuvil	33.1	24.2	0.1
පුත්තලම පුත්තලම Puttalam	32.3	26.0	3.6
රත්මලාන රත්මලාන Rathmalana	32.2	25.6	2.4
රත්නපුරය රත්නපුරය Rathnapura	32.2	23.8	0.7
ත්‍රිකුණාමලය ත්‍රිකුණාමලය Trincomalee	35.5	24.2	2.0
වවුනියාව වවුනියාව Vavuniya	35.9	25.0	0.0
මත්ලේ මත්ලේ Mattla	33.3	24.3	0.0

විදුලි බලාපොරොත්තු ප්‍රදේශ නිර්මාණය කිරීමේදී ජලය Hydro Catchment Areas			
වර්ෂාපතන ස්ථාන මධ්‍යස්ථාන Rainfall Stations	මිමි -mm	වර්ෂාපතන ස්ථාන මධ්‍යස්ථාන Rainfall Stations	මිමි -mm
කාස්ලේ ජලාශය Castlereigh	0.0	රන්දෙකේලය රන්දෙකේලය Randeniya	0.0
නෝටන් ජලාශය Norton	2.0	රන්තම්පේ රන්තම්පේ Rantambe	0.0
මාස්සාකේලය මාස්සාකේලය Maussakele	0.0	බොවත්තේ බොවත්තේ Bowattenna	0.0
කැනියන් කැනියන් Canyon	0.8	උකුවෙල උකුවෙල Ukuwela	0.0
ලක්ෂ්‍යානලක්ෂ්‍යාන Lakshapana	1.0	සමනලවෙල සමනලවෙල Samanala Wawa	0.0
ඉහල කොත්මලේ කොත්මලේ Upper Kotmale	0.0	කුකුලේගනා කුකුලේගනා Kukuleganaga	8.0
කොත්මලේ කොත්මලේ Kotmale	0.0	මස්කේලියා මස්කේලියා Maskeliya	0.0
වික්ටෝරියා වික්ටෝරියා Victoriya	0.0	නෙබොඩා නෙබොඩා Neboda	NA

අනෙකුත් වර්ෂාපතන ස්ථාන ඉතා ඉහළ නිලධාරීන් මගේ වර්ෂාපතන Other Rainfall Stations			
වර්ෂාපතන ස්ථාන මධ්‍යස්ථාන Rainfall Stations	මිමි -mm	වර්ෂාපතන ස්ථාන මධ්‍යස්ථාන Rainfall Stations	මිමි -mm
ඩෙල්ට් ජලාශය Delft	30.0	මෙල්ලා මෙල්ලා Mellawa	7.2
වීරකේටියා වීරකේටියා Weeraketiya Irrigation	29.5	ඉලුබුලා ඉලුබුලා Ilubuluwa Estate	7.0
කානවැල්ල කානවැල්ල Canawarella	25.0	බණ්ඩාරගම බණ්ඩාරගම Bandaragama	7.0
කුච්චෙලි කුච්චෙලි Kuchchaveli	19.8	අවිසාවෙල අවිසාවෙල Awissawella	5.6
ඉන්දියානු නාවික කුලීන කුලීන TCO Navy	17.8	පාලවි පාලවි Palavi	5.3
හිනිදුම හිනිදුම Hiniduma	14.0	වොගන් වොගන් Vogan	5.3
මතුගම මතුගම Mathugama	13.3	පොද්දිවෙල පොද්දිවෙල Poddiwela Farm	4.5
බෙන්තොටා බෙන්තොටා Benthota	11.5	නායනි නායනි Nayana	4.2
වට්ටල වට්ටල Watawala	10.6	හිල්පානකුරා හිල්පානකුරා Hilpanakandura	3.6
වෙල්ලා වෙල්ලා Wellawaya	10.5	අංගොඩා අංගොඩා Angoda	2.5

උපරිම වර්ෂාපතනය / அதிகமான மழை வீழ்ச்சி / Highest Rainfall : 30.0 mm ඩෙල්ට් ජලාශය Delft (Jaffna)

Rainfall distribution over the period of 24 hours ending at 8.30 a.m. on 28-09-2020



Department of Meteorology
Sri Lanka