

காலநிலை வාරிவை அறிக்கை Weather Report

2021.01.23 சூன் 0830 ஠ அலிசன் லு லு 24 ஈடலா

for the 24 hour period ending at 0830SLTS on this date

காலநிலை டா மலயங்கல் வலிமலா டா வலிமல் நிலயயங்கல் Meteorological Stations	ஈலலை ஠லலலலல(ஈ)		லலலலலல(஠஠) மலல லுலுலு (஠஠஠) Rainfall (mm)
	நிலலில் ஠லலலலல (ஈ) Temperature in the shade (°C)		
	஠லலலலல Max	஠லல ஠ுலுலல Min.	Daily Rainfall
஠லலலலலலலலலலலலலலலலலல Anuradhapura	31.8	23.3	0.0
஠லலலலலலலலலலலலலலலலலல Badulla	27.3	16.7	0.0
஠லலலலலலலலலலலலலலலலலல Bandarawela	25.0	14.2	0.0
஠லலலலலலலலலலலலலலலலலல Batticaloa	30.0	24.3	0.0
஠லலலலலலலலலலலலலலலலலல Colombo	30.9	24.3	0.0
஠லலலலலலலலலலலலலலலலலல Galle	30.5	25.3	TR
஠லலலலலலலலலலலலலலலலலல Hambanthota	32.0	24.6	0.0
஠லலலலலலலலலலலலலலலலலல Jaffna	30.8	22.0	0.0
஠லலலலலலலலலலலலலலலலலல Monaragala	31.5	20.5	0.0
஠லலலலலலலலலலலலலலலலலல Katugasthota	31.3	20.6	0.0
஠லலலலலலலலலலலலலலலலலல Katunayake	32.9	21.9	0.0
஠லலலலலலலலலலலலலலலலலல Kurunagala	33.0	21.4	0.0
஠லலலலலலலலலலலலலலலலலல Maha Illuppallama	31.8	21.6	0.0
஠லலலலலலலலலலலலலலலலலல Mannar	30.6	24.2	0.0
஠லலலலலலலலலலலலலலலலலல polonnaruwa	31.2	22.6	0.0
஠லலலலலலலலலலலலலலலலலல Nuwara Eliya	20.6	8.4	0.0
஠லலலலலலலலலலலலலலலலலல Pothuvil	31.1	23.5	0.0
஠லலலலலலலலலலலலலலலலலல Puttalam	33.0	22.5	0.0
஠லலலலலலலலலலலலலலலலலல Rathmalana	31.6	25.3	0.0
஠லலலலலலலலலலலலலலலலலல Rathnapura	33.7	23.4	1.6
஠லலலலலலலலலலலலலலலலலல Trincomalee	29.6	24.6	0.0
஠லலலலலலலலலலலலலலலலலல Vavuniya	31.6	22.5	0.0
஠லலலலலலலலலலலலலலலலலல Mattla	NA	NA	NA

லுலு ஠லலலல ஠லல ஠ுலு ஠ுலு ஠ுலு ஠ுலு ஠ுலு ஠ுலு Hydro Catchment Areas

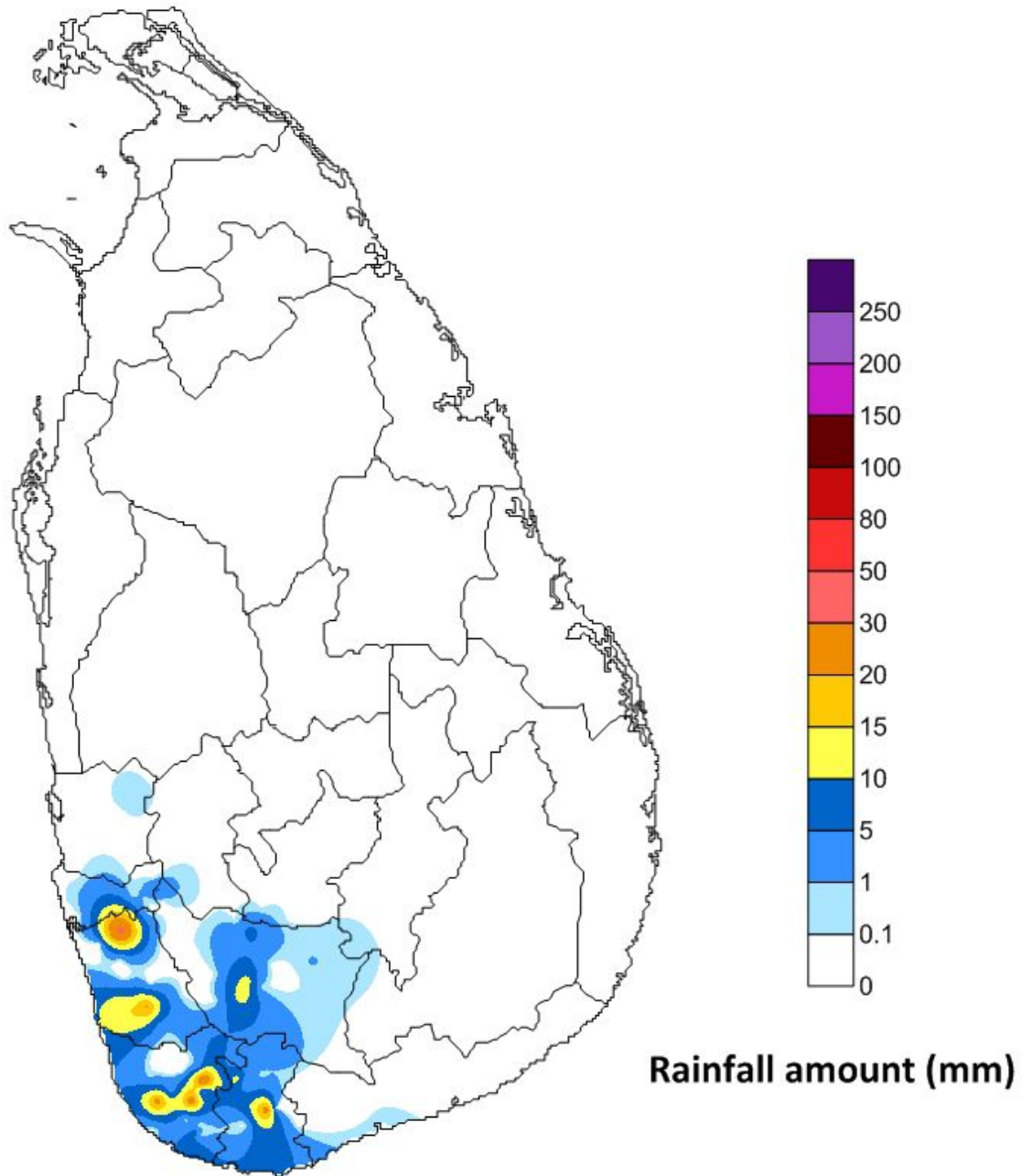
லலலலல ஠லல ஠லலலல ஠ுலு ஠ுலு ஠ுலு ஠ுலு Rainfall Stations	஠஠஠஠஠஠ - mm	லலலலல ஠லல ஠லலலல ஠ுலு ஠ுலு ஠ுலு ஠ுலு Rainfall Stations	஠஠஠஠஠஠ - mm
஠லலலலலலலலலலலலலலலலலல Castlereigh	NA	லலலலலலலலலலலலலலலலலலல Randenigala	NA
஠லலலலலலலலலலலலலலலலலல Norton	NA	லலலலலலலலலலலலலலலலலலல Rantambe	NA
஠லலலலலலலலலலலலலலலலலல Maussakele	NA	லலலலலலலலலலலலலலலலலலல Bowatenna	NA
஠லலலலலலலலலலலலலலலலலல Canyon	NA	லலலலலலலலலலலலலலலலலலல Ukuwela	NA
஠லலலலலலலலலலலலலலலலலல Lakshapana	NA	லலலலலலலலலலலலலலலலலலல Samanala Wawa	NA
஠லலலலலலலலலலலலலலலலலல Upper Kotmale	NA	஠லலலலலலலலலலலலலலலலலல Kukuliganaga	NA
஠லலலலலலலலலலலலலலலலலல Kotmale	NA	லலலலலலலலலலலலலலலலலலல Maskeliya	NA
஠லலலலலலலலலலலலலலலலலல Victoriya	NA	லலலலலலலலலலலலலலலலலலல Neboda	NA

஠லலலல ஠லலலல ஠லல ஠ுலு ஠ுலு ஠ுலு ஠ுலு ஠ுலு ஠ுலு Other Rainfall Stations

லலலலல ஠லல ஠லலலல ஠ுலு ஠ுலு ஠ுலு ஠ுலு Rainfall Stations	஠஠஠஠஠஠ - mm	லலலலல ஠லல ஠லலலல ஠ுலு ஠ுலு ஠ுலு ஠ுலு Rainfall Stations	஠஠஠஠஠஠ - mm
லலலலலலலலலலலலலலலலலலல Baddegama	24.1	லலலலலலலலலலலலலலலலலலல Balangoda	1.2
லலலலலலலலலலலலலலலலலலல Mathugama	21.4	லலலலலலலலலலலலலலலலலலல Hanwella	1.0
லலலலலலலலலலலலலலலலலலல Vogan	10.2	லலலலலலலலலலலலலலலலலலல Nittambuwa	0.1
லலலலலலலலலலலலலலலலலலல Bandaragama	8.0	லலலலலலலலலலலலலலலலலலல Atchuvely	0.0
லலலலலலலலலலலலலலலலலலல Kethendola	7.3	லலலலலலலலலலலலலலலலலலல Point Pedro	0.0
லலலலலலலலலலலலலலலலலலல Batuwangala	5.8	லலலலலலலலலலலலலலலலலலல Nainathive	0.0
லலலலலலலலலலலலலலலலலலல Guruluwana	3.9	லலலலலலலலலலலலலலலலலலல Almapil	0.0
லலலலலலலலலலலலலலலலலலல Kaluthara	3.6	லலலலலலலலலலலலலலலலலலல Wallipuram	0.0
லலலலலலலலலலலலலலலலலலல Hiniduma	2.0	லலலலலலலலலலலலலலலலலலல Water-Jaffna	0.0
லலலலலலலலலலலலலலலலலலல Deniyaya	1.5	லலலலலலலலலலலலலலலலலலல Jaffna Irriga	0.0

஠லலல ஠லலலலல / ஠லலலலல ஠லலலலலலலலலலலலலலலலலல : 35.0 mm லலலலல ஠லலலலலலலலலலலலலலலலலல HORANA (KALUTARA)-AWS

Rainfall distribution over the period of 24 hours ending at 8.30 a.m. on 23-01-2021



**Department of Meteorology
Sri Lanka**