

කාලගුණ වාර්තාව වාණිලය அறிக்கை Weather Report

2021.12.08 දින උදේ 0830 ට අවසන් වූ පැය 24 සඳහා

for the 24 hour period ending at 0830SLTS on this date

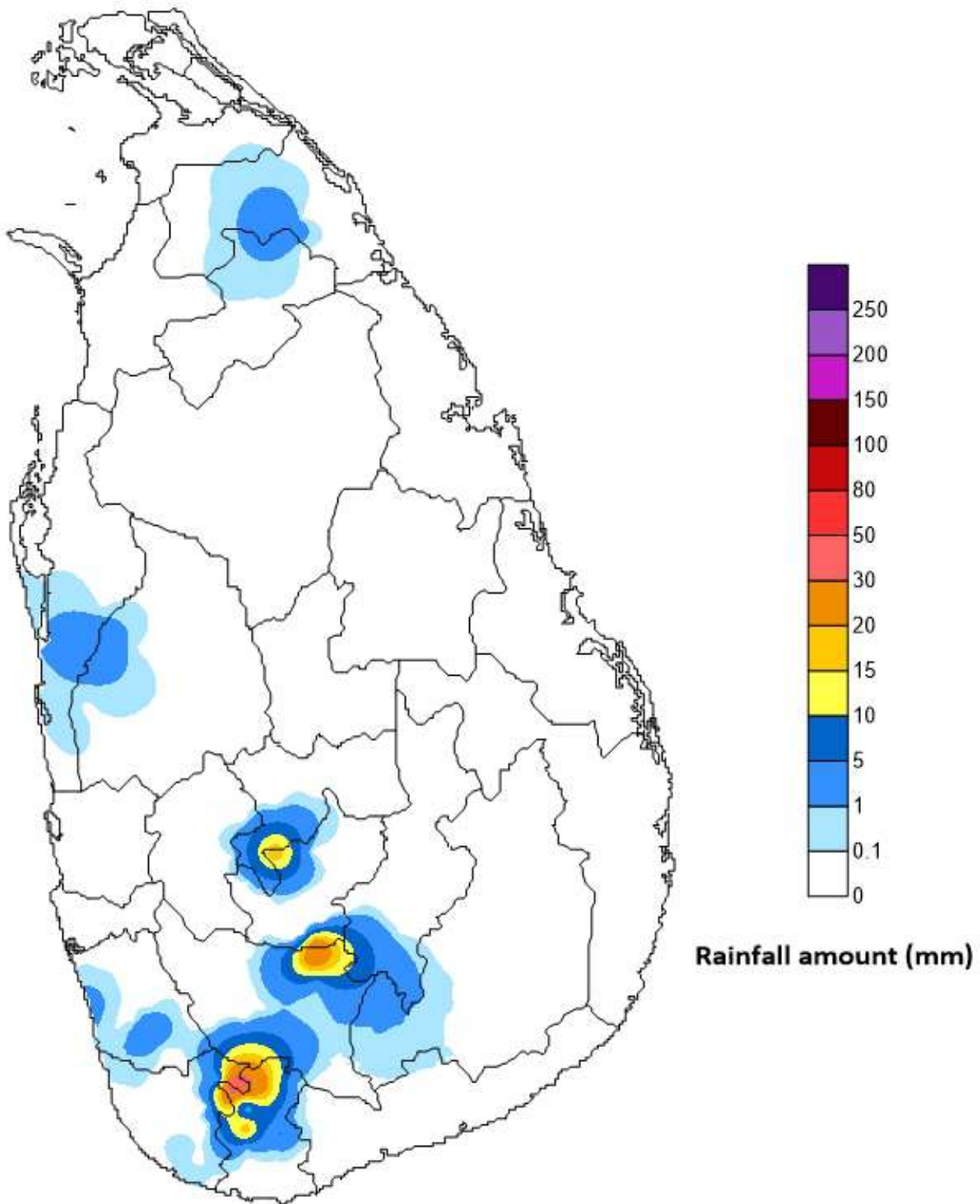
කාලගුණ විද්‍යා මධ්‍යස්ථාන வளிமண்டலவியல் நிலையங்கள் Meteorological Stations	සෙසෙන උෂ්ණත්වය(සෙ) நிழலில் வெப்பநிலை (செ) Temperature in the shade (°C)		වර්ෂාපතනය(මිම) மழை வீழ்ச்சி (மி.மீ) Rainfall (mm)
	උපරිමය Max	අවම இழிவு Min.	
අනුරාධපුරයAnuradhapura	31.4	23.4	0.0
බදුල්ල පත්‍රශාලාවBadulla	26.8	16.7	0.0
බණ්ඩාරවෙල පන්දාරවෙලBandarawela	26.1	13.9	0.0
මඩකලපුව මදුරුකොටුවBatticaloa	30.3	25.0	0.0
කොළඹ කොළඹColombo	32.6	24.2	0.0
ගාල්ල කාලිGalle	29.8	24.9	TR
හම්බන්තොට හම්බන්තොටHambanthota	31.0	24.0	0.0
යාපනය යාපනයJaffna	30.2	23.0	0.0
මොණරාගල මොණරාගල Monaragala	31.6	21.1	0.0
කටුගස්තොට කටුගස්තොට Katugasthota	31.1	19.9	0.0
කටුනායක කටුනායක Katunayake	32.6	22.5	0.0
කුරුණෑගල කුරුණෑගල Kurunagala	32.0	21.5	0.0
මහ ඉලුප්පේමහා මහා Illuppallama	30.9	21.0	0.0
මන්නාරම මන්නාරම Mannar	30.6	25.6	0.0
පොලොන්නරුව පොලොන්නරුව polonnaruwa	31.9	22.4	0.0
නුවරඑළිය නුවරඑළිය Nuwara Eliya	22.6	8.4	0.0
පොතුවිලි පොතුවිලි Pothuvil	31.3	23.6	0.0
පුත්තලම පුත්තලම Puttalam	32.7	22.6	0.0
රත්මලාන රත්මලාන Rathmalana	33.0	24.6	0.0
රත්නපුරය රත්නපුරය Rathnapura	33.4	23.3	TR
ත්‍රිකුණාමලය ත්‍රිකුණාමලය Trincomalee	29.9	23.6	0.0
වවුනියාව වවුනියාව Vavuniya	31.5	22.6	0.0
මැට්ලා මැට්ලා Mattla	32.3	22.4	0.0
මුලතිවු මුලතිවු Mullaithivu	30.3	27.0	0.0

විදුලි බලාපොරොත්තු ප්‍රදේශ නිර්මාණය කිරීමේදී උපයුක්ත වන උපදේශන Hydro Catchment Areas			
වර්ෂාපතන ස්ථාන Rainfall Stations	මිම-මි.මි - mm	වර්ෂාපතන ස්ථාන Rainfall Stations	මිම-මි.මි - mm
කාස්ට්ලරේච් Castlereigh	0.0	රන්දෙනිගල රන්දෙනිගල Randenigala	0.0
නෝටන්ටන් Norton	0.0	රන්තම්බේ රන්තම්බේ Rantambe	0.0
මාස්සාකේ Maussakele	0.0	බෝවතේනා බෝවතේනා Bowatenna	0.0
කැනියන්කැනියන් Canyon	0.0	උකුවෙල උකුවෙල Ukuwela	0.0
ලක්ෂ්‍යාන ලක්ෂ්‍යාන Lakshapana	0.0	සමනලා සමනලා Samanala Wawa	0.0
ඉහල කොත්මලේ Upper Kotmale	0.0	කුකුලේගානා කුකුලේගානා Kukuleganaga	0.0
කොත්මලේ කොත්මලේ Kotmale	20.0	මස්කේලියා මස්කේලියා Maskeliya	0.0
වික්ටෝරියා වික්ටෝරියා Victoriya	0.0	නෙබොඩා නෙබොඩා Neboda	NA

අනෙකුත් වර්ෂාපතන ස්ථාන ඉතාමත් ඉහළ නිලධාරීන්ගේ මනිනු ලැබූ වර්ෂාපතන Other Rainfall Stations			
වර්ෂාපතන ස්ථාන Rainfall Stations	මිම-මි.මි - mm	වර්ෂාපතන ස්ථාන Rainfall Stations	මිම-මි.මි - mm
දෙහනගල දෙහනගල Dethanagala	28.5	පේද්‍රෝ පේද්‍රෝ Point Pedro	0.0
බොගන්තලාව බොගන්තලාව Bogawantalawa	28.5	නානිච්චේ නානිච්චේ Nainathive	0.0
දෙනියා දෙනියා Deniyaya	14.0	අල්මපිල් අල්මපිල් Almapil	0.0
බටුවානගල බටුවානගල Batuwangala	8.5	වල්ලිපුරම වල්ලිපුරම Wallipuram	0.0
මතුගාම මතුගාම Mathugama	5.1	ජලසම්පාදන සහ ජලාලය නිර්වහන සංවිධානය Water-Jaffna	0.0
තමනකඩු තමනකඩු Thamankaduwa	4.1	වාරිමාර්ග-යාපනය යාපනය Jaffna Irrig	0.0
කල්තර කල්තර Kaluthara	2.5	දෙල්ස් දෙල්ස් Delft	0.0
බලංගොඩ බලංගොඩ Balangoda	1.7	කිලිනොච්චි කිලිනොච්චි Kilinochchi Agric	0.0
දුම්මලසූරියා දුම්මලසූරියා Dummalasooriya	0.5	ඔඩ්දුසුද්දාන ඔඩ්දුසුද්දාන Oddusuddan	0.0
අච්චුවෙල අච්චුවෙල Atchuvay	0.0	අලිමංකඩ අලිමංකඩ Elephant Pass	0.0

උපරිම වර්ෂාපතනය / அதிகபடியான மழைவீழ்ச்சி / Highest Rainfall : **41.0 mm** දෙල්ලව Dellawa දෙල්ලව - AWS (Galle District)

Rainfall distribution over the period of 24 hours ending at 8.30 a.m. on 08-12-2021



Department of Meteorology
Sri Lanka