

# කාලගුණ වාර්තාව වාණිලය அறிக்கை Weather Report

2022.08.15 දින උදේ 0830 ට අවසන් වූ පැය 24 සඳහා

for the 24 hour period ending at 0830SLST on this date

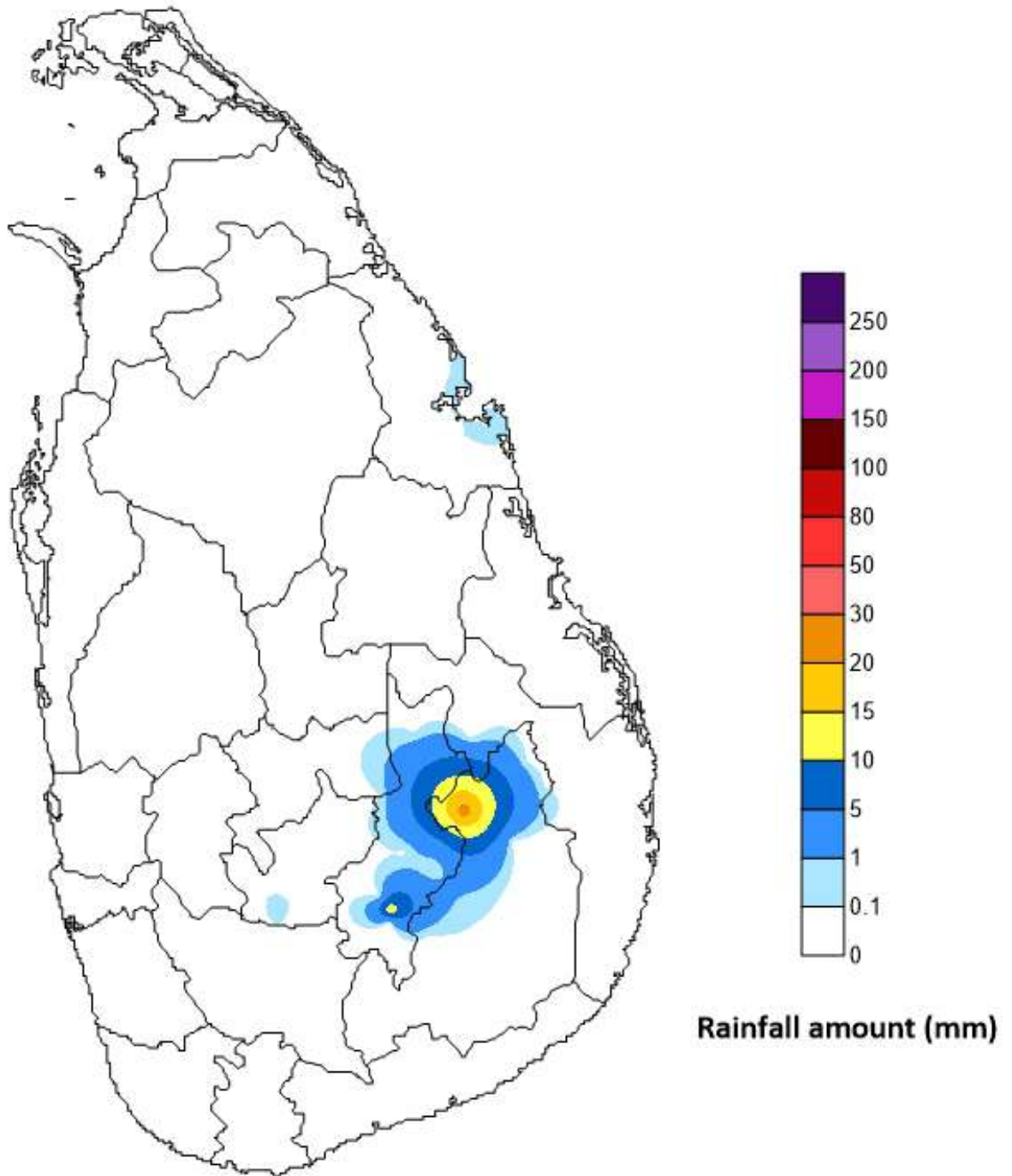
කාලගුණවේදය මධ්‍යස්ථාන வளிமண்டலவியல் நிலையங்கள் Meteorological Stations	සෙවනේ උෂ්ණත්වය(සෙ) நிழலில் வெப்பநிலை ( செ) Temperature in the shade (°C)		වර්ෂාපතනය(මිමි) மழை வீழ்ச்சி (மி.மீ) Rainfall (mm)
	උපරිමය Max	අවම இழிவுMin.	
අනුරාධපුරයAnuradhapura	34.1	24.5	0.0
බදුල්ල පතුளைBadulla	31.3	19.4	TR
බණ්ඩාරවෙල පண்டාරවளைBandarawela	26.0	17.4	13.9
මඩකලපුව මட்டකුණBatticaloa	32.6	25.9	0.0
කොළඹ කොழும்පුColombo	30.5	25.4	0.0
ගාල්ල කාලිGalle	27.9	25.6	0.0
හම්බන්තොට මහානදොස්තHambanthota	30.2	24.9	0.0
යාපනය ජායාපායJaffna	33.3	26.5	0.0
මොණරාගල මොණරාගල Monaragala	35.0	22.6	0.0
කටුගස්තොට කටුගස්තොට Katugasthota	31.2	22.5	0.0
කටුනායක කටුනායක Katunayake	30.4	24.1	0.0
කුරුණෑගල කුරුණෑගල Kurunagala	32.6	23.7	0.0
මහ ඉලුපල්ලම මහාඉලුපල්ලම Maha Illuppallama	33.4	23.5	0.0
මන්නාරම මන්නාරම Mannar	31.6	25.4	0.0
පොළොන්නරුව පොළොන්නරුව polonnaruwa	35.3	24.6	0.0
නුවරඑළිය නුවරඑළිය Nuwara Eliya	22.0	10.9	0.0
පොතුවිලි පොතුවිලි Pothuvil	33.1	26.2	0.0
පුත්තලම පුත්තලම Puttalam	32.7	24.6	0.0
රත්මලාන ඉරත්මලාන Rathmalana	31.5	25.2	0.0
රත්නපුරය ඉරත්නපුරය Rathnapura	32.4	23.5	0.0
ත්‍රිකුණාමලය ත්‍රිකුණාමලය Trincomalee	33.9	24.6	TR
වවුනියා වවුනියා Vavuniya	35.0	24.0	0.0
මත්ලේ මත්ලේ Mattla	35.0	24.2	0.0
මුලතිවු මුලතිවු Mullaitivu	33.9	25.3	0.0

විදුලි බලාගාර ආශ්‍රිත ජලාශ නිර්මිත ජලාශ උපද්‍රවණයන් Hydro Catchment Areas			
වර්ෂාපතන ස්ථාන Rainfall Stations	මිමි-මි.මි - mm	වර්ෂාපතන ස්ථාන Rainfall Stations	මිමි-මි.මි - mm
කාස්ට්ලරේච් Castlereigh	0.0	රන්දෙකේ ඉරත්තෙතිකල Randeniya	0.0
නෝටන්ටෝර්ටන් Norton	0.0	රන්තම්බේ රන්තම්බේ Rantambe	0.0
මාස්සාකේලේ Maussakele	0.0	බෝවතේනා බෝවතේනා Bowatenna	0.0
කැනියන්කේනා Canyon	0.0	උකුවෙලේ උකුවෙලේ Ukuwela	0.0
ලක්ෂ්‍යානලක්ෂ්‍යාන Lakshapana	0.0	සමනලේ සමනලේ Samanala Wawa	0.0
ඉහල කෝට්ටේ Upper Kotmale	0.0	කුකුලේගානා කුකුලේගානා Kukuleganaga	0.0
කෝට්ටේ කෝට්ටේ Kotmale	0.0	මස්කේලියා මස්කේලියා Maskeliya	NA
වික්ටෝරියා වික්ටෝරියා Victoriya	0.0	නේබොඩා නේබොඩා Neboda	NA

අනෙකුත් වර්ෂාපතන ස්ථාන ඉහත නිලධාරීන්ගේ නිලධාරීන්ගේ මනිනු ලැබූ වර්ෂාපතනයන් Other Rainfall Stations			
වර්ෂාපතන ස්ථාන Rainfall Stations	මිමි-මි.මි - mm	වර්ෂාපතන ස්ථාන Rainfall Stations	මිමි-මි.මි - mm
බිබ්ලි බිබ්ලි Bibila	23.0	දෙල්ටා දෙල්ටා Delft	0.0
ගාලොලා ගාලොලා Galoola	6.3	කිලිනොච්චි කිලිනොච්චි Kilinochchi Agric	0.0
නවුසුද්දාන නවුසුද්දාන Navussuddan	0.2	ඔඩ්දුසුද්දාන ඔඩ්දුසුද්දාන Oddusuddan	0.0
අචුවෙලේ අචුවෙලේ Atchuvely	0.0	අලිමංකඩ අලිමංකඩ Elephant Pass	0.0
පොන්ට් පෙඩ්‍රෝ Point Pedro	0.0	චවකච්චේ චවකච්චේ Chavakachcheri	0.0
නායින් නායින් Nainathive	0.0	අකරායන් අකරායන් Akkarayan	0.0
අල්මාපිල් අල්මාපිල් Almapil	0.0	තෙල්ලිප්පලේ තෙල්ලිප්පලේ Thellippallei	0.0
වල්ලිපුරාම වල්ලිපුරාම Wallipuram	0.0	අම්පන් අම්පන් Ampan	0.0
වතුපාන වතුපාන Water-Jaffna	0.0	හිල්පානකුරා හිල්පානකුරා Hilpanakandura	0.0
ජායාපාය ජායාපාය Jaffna Irriga	0.0	ඩයරබා ඩයරබා Dyraba Estate	0.0

උපරිම වර්ෂාපතනය / அதிகமైన மழை வீழ்ச்சி / Highest Rainfall : 23.0 mm බිබ්ලි පිටිපිටි Bibile (Monaragala)

# Rainfall distribution over the period of 24 hours ending at 8.30 a.m. on 15-08-2022



**Department of Meteorology  
Sri Lanka**