

බාලගුණ වාර්තාව Weather Report

2024.04.22 දින උදේ 0830 ට අවසන් වූ පැය 24 සඳහා

for the 24 hour period ending at 0830SLTS on this date

කාලගුණවිද්‍යා මධ්‍යස්ථාන வளிமண்டலவியல் நிலையங்கள் Meteorological Stations	සෙවනේ උෂ්ණත්වය(සෙ)		වර්ෂාපතනය(මිමි)
	நிழலில் வெப்பநிலை (செ) Temperature in the shade (°C)		
	උපරිමය/Max	අවමය/Min.	මහලු වීழුප්පි (mm) Rainfall (mm)
අනුරාධපුරය/Anuradhapura	37.0	26.2	0.8
බදුල්ල පත්‍රාලය/Badulla	31.8	20.1	0.0
බණ්ඩාරවෙල පණ්ඩාරාචාර්ය/Bandarawela	27.3	17.4	0.0
මඩකලපුව මට්ටම්/මට්ටම්/Batticaloa	33.2	26.9	0.0
කොළඹ කොළඹ/Colombo	33.3	25.1	51.3
ගාල්ල කාලියා/Galle	32.0	27.3	1.1
හම්බන්තොට මහානගරය/Hambanthota	33.5	27.8	0.0
යාපනය පාලනායකයා/Jaffna	36.5	27.2	0.0
මොණරාගල මොණරාගල/Monaragala	36.1	23.6	0.0
කටුගස්තොට කටුගස්තොට/Katugasthota	34.6	24.2	5.6
කටුනායක කටුනායක/Katunayake	33.5	26.0	1.9
කුරුණෑගල කුරුණෑගල/Kurunagala	35.4	26.4	TR
මහ ඉලුප්පේ/මහ ඉලුප්පේ/Maha Illuppallama	37.1	25.2	11.3
මන්නාරම මන්නාරම/Mannar	34.2	27.6	TR
පොලොන්නරුව පොලොන්නරුව/polonnaruwa	36.7	25.5	0.0
නුවරඑළිය නුවරඑළිය/Nuwara Eliya	25.3	10.6	0.0
පොතුවිල පොතුවිල/Pothuvil	34.1	27.3	0.0
පුත්තලම පුත්තලම/Puttalam	35.0	27.2	0.0
රත්මලාන රත්මලාන/Rathmalana	34.3	26.0	12.7
රත්නපුර රත්නපුර/Rathnapura	36.1	25.3	0.2
ත්‍රිකුණාමලය ත්‍රිකුණාමලය/Trincomalee	34.8	26.6	0.0
වවුනියාව වවුනියාව/Vavuniya	38.0	26.2	0.0
මත්ලේ මත්ලේ/Mattla	35.8	25.9	0.0
මුලතිව් මුලතිව්/Mullaitivu	33.9	27.3	0.0

විදුලි බලාපොරොත්තු ප්‍රදේශ නිර්මාණය කළු පරිදි Hydro Catchment Areas

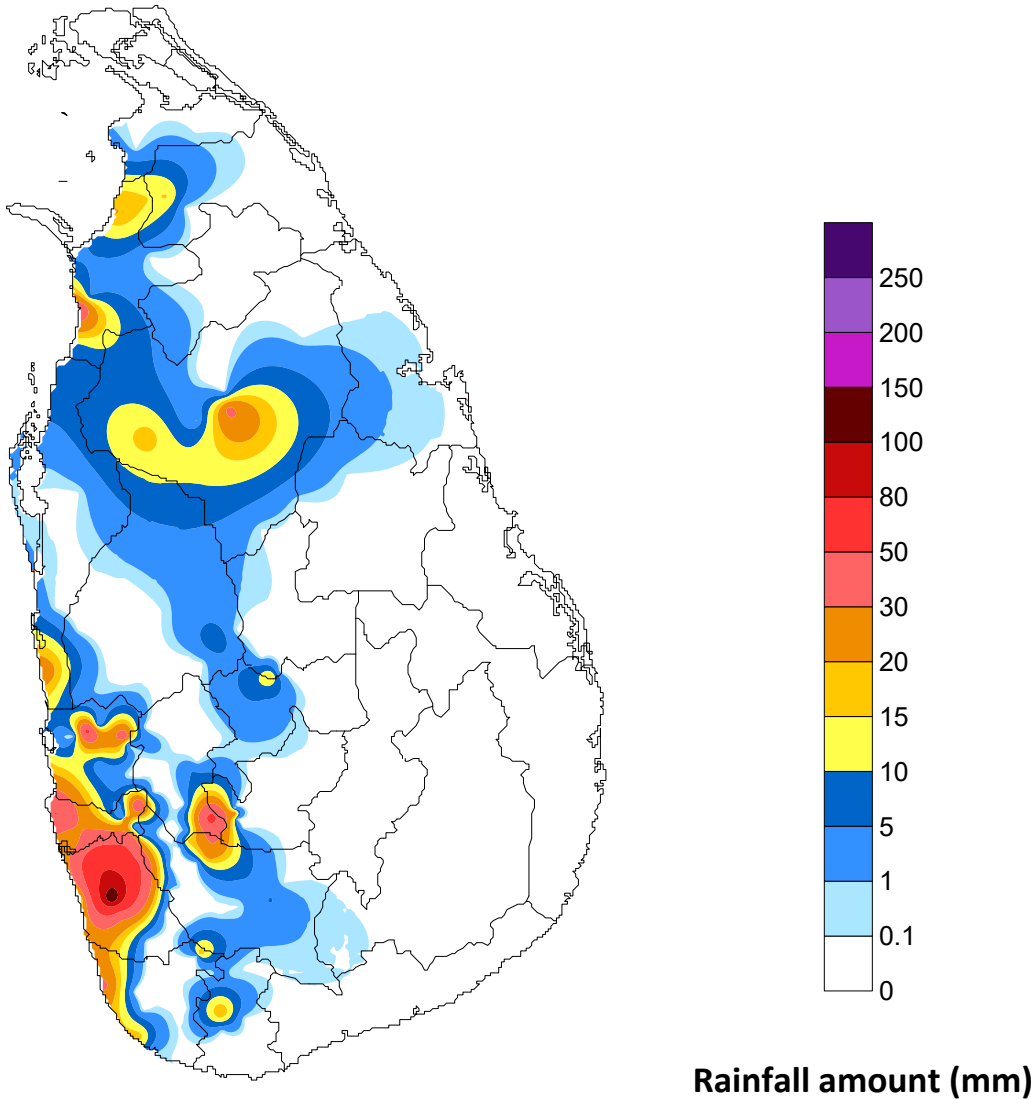
වර්ෂාපතන ස්ථාන Rainfall Stations	මිමි-mm	වර්ෂාපතන ස්ථාන Rainfall Stations	මිමි-mm
කාස්ට්ලරිකාස්ට්ලරිකාස්/Castlereigh	0.0	රන්දේනිගල රන්දේනිගල/Randenigala	0.0
නෝටන් නෝටන්/Norton	0.0	රන්තම්බේ රන්තම්බේ/Rantambe	0.0
මාස්සාකේ මාස්සාකේ/Maussakele	0.0	බෝවතේ බෝවතේ/Bowatenna	0.0
කැනියන් කැනියන්/Canyon	0.0	උකුවෙල උකුවෙල/Ukuwela	16.0
ලක්ෂ්‍යාන ලක්ෂ්‍යාන/Lakshapana	26.5	සමනලාන සමනලාන/Samanala Wawa	0.0
ඉහල කොත්මලේ කොත්මලේ/Upper Kotmale	0.0	කුකුලේ කුකුලේ/Kukuleganaga	0.0
කොත්මලේ කොත්මලේ/Kotmale	0.0	මස්කේලියා මස්කේලියා/Maskeliya	NA
වික්ටෝරියා වික්ටෝරියා/Victoriya	0.0	නුවෙඩා නුවෙඩා/Neboda	NA

අනෙකුත් වර්ෂාපතන ස්ථාන Other Rainfall Stations

වර්ෂාපතන ස්ථාන Rainfall Stations	මිමි-mm	වර්ෂාපතන ස්ථාන Rainfall Stations	මිමි-mm
නුවෙඩා නුවෙඩා/Neboda(AWS)	118.5	වෝගන් වෝගන්/Vogan	37.0
බණ්ඩාරගල පණ්ඩාරාගම/Bandaragama	70.6	මිහින්තලේ මිහින්තලේ/Mihinthalē	34.5
මාලිබෝඩා මාලිබෝඩා/Maliboda	60.5	බලපිටිය බලපිටිය/Balapitiya	33.0
නේගොම්බෝ නේගොම්බෝ/Negombo	60.2	හන්වෙල හන්වෙල/Hanwella	32.8
එල්ස්ටන් එල්ස්ටන්/Elston	47.5	ගුරුලාන ගුරුලාන/Guruluwana	29.5
හල්වතුර වතුරාලය හල්වතුරාලය/Halwathura Estate (AWS)	44.5	ලක්ෂ්‍යාන ලක්ෂ්‍යාන/Laksakanda (AWS)	27.5
චිලවතුරාලය චිලවතුරාලය/Chilawathurai (AWS)	42.0	මුසලි මුසලි/Musali (AWS)	27.0
පසියාල පසියාල/Pasyala (AWS)	41.0	මාරවිල මාරවිල/Marawila	26.7
අරකවිල අරකවිල/Arakawila (AWS)	41.0	බෙල්මොන්ට් බෙල්මොන්ට්/Belmont TF (AWS)	21.5
වරාය වරාය/Port Authority	38.7	කේස්බෝ කේස්බෝ/Kesbawa (AWS)	21.0

උපරිම වර්ෂාපතනය / அதிகமான மழைவீழ்ச்சி/ Highest Rainfall : 118.5 mm නුවෙඩා නුවෙඩා/Neboda(AWS) -Kalutara

Rainfall distribution over the period of 24 hours ending at 08.30 a.m. on 22-04-2024



**Department of Meteorology
Sri Lanka**