

කාලගුණ වාර්තාව வானிலை அறிக்கை Weather Report

2024.04.18 දින උදේ 0830 ට අවසන් වූ පැය 24 සඳහා

for the 24 hour period ending at 0830SLTS on this date

කාලගුණවේදන මධ්‍යස්ථාන வளிமண்டலவியல் நிலையங்கள் Meteorological Stations	සෙවනේ උෂ්ණත්වය(සෙ) நிழலில் வெப்பநிலை (செ) Temperature in the shade (°C)		වර්ෂාපතනය(මිමි) மழை வீழ்ச்சி (மி.மீ) Rainfall (mm)
	උපරිමයයි Max	අවම இழவு Min.	
අනුරාධපුරයAnuradhapura	36.6	0.0	0.0
බදුල්ල පත්‍රශාලාවBadulla	31.4	0.0	0.0
බණ්ඩාරවෙල පන්දාරවෙලBandarawela	27.0	0.0	0.3
මඩකලපුව මද්දුරුපායBatticaloa	32.8	0.0	0.0
කොළඹ කොලොම්පුColombo	33.4	0.0	TR
ගාල්ල කාලිGalle	32.1	0.0	0.0
හම්බන්තොට හිමිපායHambanthota	34.0	0.0	0.0
යාපනය යාපානපායJaffna	34.8	0.0	0.0
මොණරාගල මොණරාගල Monaragala	34.9	0.0	0.4
කටුගස්තොට කටුගස්තොට Katugasthota	34.6	0.0	TR
කටුනායක කටුනායක Katunayake	33.3	0.0	0.0
කුරුණෑගල කුරුණෑගල Kurunagala	35.7	0.0	0.0
මහ ඉලුපිල්ලම මහාඉලුපිල්ලම Maha Illuppallama	35.8	0.0	0.0
මන්නාරම මන්නාරම Mannar	32.8	0.0	0.0
පොළොන්නරුව පොළොන්නරුව polonnaruwa	35.5	0.0	0.0
නුවරඑළිය නුවරඑළිය Nuwara Eliya	23.7	0.0	0.0
පොතුවිලි පොතුවිලි Pothuvil	33.0	0.0	0.0
පුත්තලම පුත්තලම Puttalam	34.1	0.0	0.0
රත්මලාන රත්මලාන Rathmalana	34.4	0.0	TR
රත්නපුරය රත්නපුරය Rathnapura	36.2	0.0	2.7
ත්‍රිකුණාමලය ත්‍රිකුණාමලය Trincomalee	34.8	0.0	0.0
වවුනියාව වවුනියාව Vavuniya	36.9	0.0	2.5
මත්ලේ මත්ලේ Mattla	34.5	0.0	0.0
මුලතිව් මුලතිව් Mullaitivu	32.9	0.0	0.0

විදුලි බලාගාර ආශ්‍රිත ජලය நீர்மின் நீரேந்துப் பரப்பு Hydro Catchment Areas

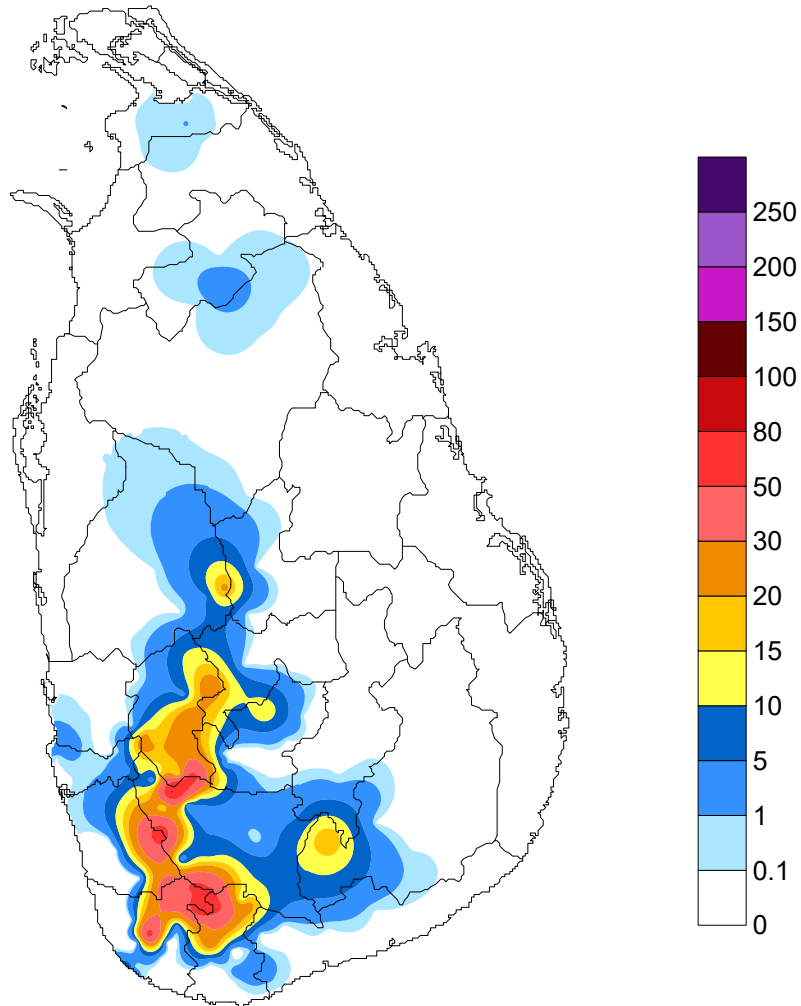
වර්ෂාපතන ස්ථාන மழை வீழ்ச்சி நிலையங்கள் Rainfall Stations	මිමි-ඛි.මි - mm	වර්ෂාපතන ස්ථාන மழை வீழ்ச்சி நிலையங்கள் Rainfall Stations	මිමි-ඛි.මි - mm
කාස්ට්ලරිශ්Castlereigh	2.0	රන්දෙනිගල රන්දෙනිගල Randenigala	0.0
නෝටන් නෝටන් Norton	0.4	රන්තම්බේ රන්තම්බේ Rantambe	0.0
මාස්සාකේ මාස්සාකේ Maussakele	7.5	බෝවතේනා බෝවතේනා Bowatenna	0.0
කැනියන් කැනියන් Canyon	1.0	උකුවෙල උකුවෙල Ukuwela	0.0
ලක්ෂපාන ලක්ෂපාන Lakshapana	4.2	සමනලා සමනලා Samanala Wawa	4.0
ඉහල කොත්මලේ කොත්මලේ Upper Kotmale	0.0	කුකුලේ කුකුලේ Kukuleganaga	1.0
කොත්මලේ කොත්මලේ Kotmale	7.0	මස්කෙලියා මස්කෙලියා Maskeliya	NA
වික්ටෝරියා වික්ටෝරියා Victoriya	0.0	නෙබොඩා නෙබොඩා Neboda	0.0

අනෙකුත් වර්ෂාපතන ස්ථාන ஏனைய நிலையங்களின் மழைவீழ்ச்சி Other Rainfall Stations

වර්ෂාපතන ස්ථාන மழை வீழ்ச்சி நிலையங்கள் Rainfall Stations	මිමි-ඛි.මි - mm	වර්ෂාපතන ස්ථාන மழை வீழ்ச்சி நிலையங்கள் Rainfall Stations	මිමි-ඛි.මි - mm
තේප්පනාව තේප්පනාව Theppanawa (AWS)	87.0	යට්පතා යට්පතා Yattapatha (AWS)	40.5
දෙල්වල දෙල්වල දෙල්වල Dellawa TF (AWS)	76.5	දරාගල දරාගල Derangala TF (AWS)	30.5
කරාගල කරාගල Karagala	73.2	බටුවාගල බටුවාගල Batuwangala	30.4
මාකෙලි මාකෙලි Makeli ella (AWS)	67.0	මාලිබොඩා මාලිබොඩා Maliboda	30.4
ඇලකන්දා ඇලකන්දා Ellakanda Watta (AWS)	63.5	හිනිදුම හිනිදුම Hiniduma	30.0
දුලි දුලි දුලි Duli Ella TF (AWS)	62.0	තල්දුව තල්දුව Thalduva Estate (AWS)	29.5
ලක්සකන්දා ලක්සකන්දා Laksakanda (AWS)	61.0	අරානෙක අරානෙක Aranayeka	28.8
බෝගොඩා බෝගොඩා Bogoda TF (AWS)	50.5	බෙල්මොන්ට් බෙල්මොන්ට් Belmont TF (AWS)	28.5
මොරපිටිය මොරපිටිය Morapitiya (AWS)	45.5	දෙනියා දෙනියා Deniyaya Tea Estate (A)	27.5
යට්පතා යට්පතා Yattapatha (AWS)	40.5	දෙනියා දෙනියා Deniyaya	27.0

උපරිම වර්ෂාපතනය / அதிகமான மழைவீழ்ச்சி / Highest Rainfall : **87.0 mm** තේප්පනාව තේප්පනාව Theppanawa (Rathnapura) - AWS

Rainfall distribution over the period of 24 hours ending at 08.30 a.m. on 18-04-2024



Rainfall amount (mm)

Department of Meteorology
Sri Lanka