

# කාලගුණ වාර්තාව Weather Report

2024.04.19 දින උදේ 0830 ට අවසන් වූ පැය 24 සඳහා

for the 24 hour period ending at 0830SLTS on this date

| කාලගුණවේදයා මධ්‍යස්ථාන<br>வளிமண்டலவியல் நிலையங்கள்<br>Meteorological Stations | සෛවනේ උෂ්ණත්වය(සෙ)<br>நிலுவில் வெப்பநிலை (சே)<br>Temperature in the shade (°C) |               | වර්ෂාපතනය(මිමි)<br>மழை வீழ்ச்சி (மி.மீ)<br>Rainfall (mm)<br>Daily Rainfall |
|---|--|---------------|--|
|   | උපරිමයයි Max   | අවම இழவு Min. |  |
|   | අනුරාධපුරය Anuradhapura  | 37.0          |  |
| බදුල්ල පත්‍රශාලා Badulla  | 31.6   | 19.6          | 0.0  |
| බණ්ඩාරවෙල පණ්ඩාරවෙල Bandarawela   | 27.5   | 17.0          | 4.1  |
| මඩකලපුව මද්දුරු Batticaloa  | 32.8   | 27.0          | 0.0  |
| කොළඹ කොටුමුටු Colombo   | 33.2   | 26.4          | 10.1   |
| ගාල්ල කාලි Galle  | 31.2   | 26.2          | 14.2   |
| හම්බන්තොට මහානදොට Hambanthota   | 33.0   | 26.6          | 0.0  |
| යාපනය யாழ்ப்பாணம் Jaffna  | 35.1   | 28.2          | 0.0  |
| මොණරාගල මොණරාගල Monaragala  | 35.4   | 22.9          | 0.2  |
| කටුගස්තොට කටුගස්තොට Katugasthota  | 34.0   | 21.9          | 0.0  |
| කටුනායක කටුනායක Katunayake  | 33.0   | 26.1          | 0.0  |
| කුරුණෑගල කුරුණෑගල Kurunagala  | 35.2   | 25.2          | 0.3  |
| මහ ඉලුප්පේලම මහාඉලුප්පේලම Maha Illuppallama                                   | 36.2   | 25.0          | 0.0  |
| මන්නාරම මන්නාරම Mannar  | 33.2   | 27.0          | 0.0  |
| පොලොන්නරුව පොලොන්නරුව polonnaruwa   | 36.1   | 25.7          | 0.0  |
| නුවරඑළිය නුවරඑළිය Nuwara Eliya  | 24.8   | 11.0          | 0.0  |
| පොතුවිලි පොතුවිලි Pothuvil  | 33.7   | 25.9          | 0.0  |
| පුත්තලම පුත්තලම Puttalam  | 34.7   | 26.5          | 0.0  |
| රත්මලාන රත්මලාන Rathmalana  | 34.4   | 26.5          | 0.8  |
| රත්නපුරය රත්නපුරය Rathnapura  | 35.8   | 24.8          | 1.6  |
| ත්‍රිකුණාමලය ත්‍රිකුණාමලය Trincomalee   | 34.5   | 26.5          | 0.0  |
| වවුනියාව වවුනියාව Vavuniya  | 37.6   | 25.8          | TR   |
| මන්නල මන්නල Mattla  | 34.4   | 25.1          | 0.2  |
| මුලතිව් முல்லைத்தீவு Mullaitivu   | 33.0   | 26.9          | 0.0  |

## විදුලි ඔලතාර ආශ්‍රිත ජලාශ நீர்மின் நீரேந்துப் பரப்பு Hydro Catchment Areas

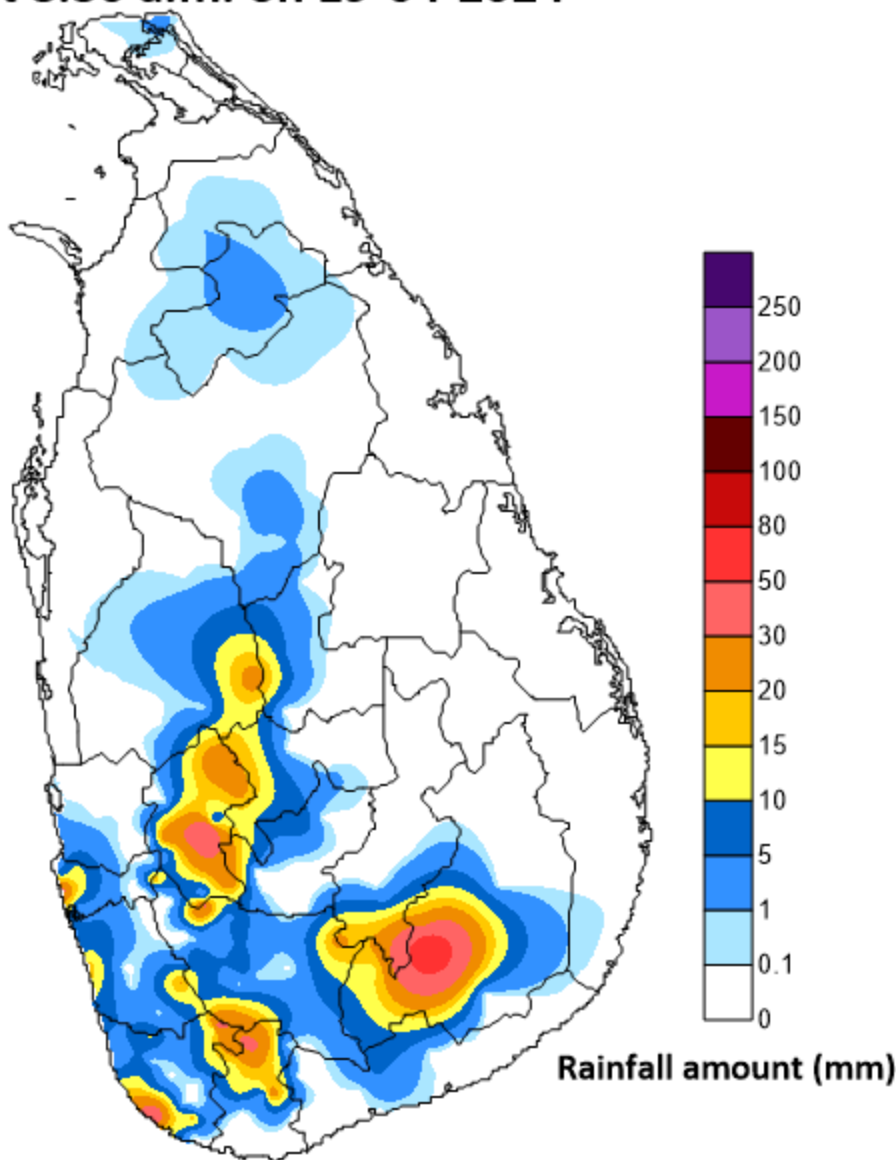
| වර්ෂාපතන ස්ථාන Rainfall Stations  | මිමි-mm | වර්ෂාපතන ස්ථාන Rainfall Stations | මිමි-mm |
|-----------------------------------|---------|----------------------------------|---------|
| කාසල් ඊසාලේ Castlereigh           | 0.0     | රන්දෙකිගල රන්දෙකිගල Randenigala  | 0.0     |
| නෝටන් නෝටන් Norton                | 0.0     | රන්තම් රන්තම් Rantambe           | 0.0     |
| මාස්සාකේ මාස්සාකේ Maussakele      | 0.0     | බෝවතේ බෝවතේ Bowatenna            | 2.6     |
| කැනියන් කැනියන් Canyon            | 0.0     | උකුවෙල උකුවෙල Ukuwela            | 0.0     |
| ලක්ෂපානා ලක්ෂපානා Lakshapana      | 1.1     | සමනලා සමනලා Samanala Wawa        | 23.0    |
| ඉහල කොත්මලේ කොත්මලේ Upper Kotmale | 0.0     | කුකුලේ කුකුලේ Kukuleganaga       | 5.0     |
| කොත්මලේ කොත්මලේ Kotmale           | 5.8     | මස්කේලියා මස්කේලියා Maskeliya    | 0.0     |
| වික්ටෝරියා වික්ටෝරියා Victoriya   | 1.9     | නෙබොඩා නෙබොඩා Neboda             | 0.0     |

## අනෙකුත් වර්ෂාපතන ස්ථාන ஏனைய நிலையங்களின் மழைவீழ்ச்சி Other Rainfall Stations

| වර්ෂාපතන ස්ථාන Rainfall Stations       | මිමි-mm | වර්ෂාපතන ස්ථාන Rainfall Stations       | මිමි-mm |
|--|---------|--|---------|
| හන්දපානාගල හන්දපානාගල Handapanagala    | 80.4    | වෙල්ලවාය වෙල්ලවාය Wellawaya            | 27.9    |
| හල්ගොල්ල හල්ගොල්ල Halgolla TF (AWS)    | 49.0    | වාගොල්ල වාගොල්ල Wagolla                | 27.2    |
| බුස්සා බුස්සා Boossa (AWS)             | 46.0    | දොදාංගල දොදාංගල Dodangaslanda          | 26.7    |
| දෙහිවල දෙහිවල Dehiwala                 | 35.4    | දිද්දෙනිපොත දිද්දෙනිපොත Diddenipotha   | 26.5    |
| දුලි ඇල්ල දුලි ඇල්ල Duli Ella TF (AWS) | 34.0    | දෙල්ලා දෙල්ලා Dellawa TF (AWS)         | 25.5    |
| කරාගල කරාගල Karagala                   | 33.0    | දෙනියා දෙනියා Deniyaya                 | 24.5    |
| බෝගොඩ බෝගොඩ Bogoda TF (AWS)            | 33.0    | දෙනියා දෙනියා Deniyaya Tea Estate      | 24.5    |
| මොනරොවි මොනරොවි Monrovia               | 32.7    | තේප්පනාව තේප්පනාව Theppanawa (AWS)     | 24.0    |
| මාලිබොඩා මාලිබොඩා Maliboda             | 30.0    | දරානියාගල දරානියාගල Deraniyagala (AWS) | 24.0    |
| මොරලියා මොරලියා Moraliya-Oya           | 28.4    | අරානෙක අරානෙක Aranayeka                | 23.5    |

උපරිම වර්ෂාපතනය / அதிகமடி மழைவீழ்ச்சி / Highest Rainfall : **80.4 mm** හන්දපානාගල හන්දපානාගල Handapanagala (Monaragala)

# Rainfall distribution over the period of 24 hours ending at 8.30 a.m. on 19-04-2024



Department of Meteorology  
Sri Lanka