

# බාලගුණ වාර්තාව Weather Report

2024.04.20 දින උදේ 0830 ට අවසන් වූ පැය 24 සඳහා

for the 24 hour period ending at 0830SLTS on this date

බාලගුණවේදයා මධ්‍යස්ථාන வளிமண்டலவியல் நிலையங்கள் Meteorological Stations	සෛවනේ උෂ්ණත්වය(සෙ) நிழலில் வெப்பநிலை (°C) Temperature in the shade (°C)		වර්ෂාපතනය(මිම) மழை வீழ்ச்சி (mm) Rainfall (mm)
	උපරිමය Max	අවම இழவுMin.	Daily Rainfall
	අනුරාධපුරයAnuradhapura	37.2	27.3
බදුල්ල පත්‍රිකාවBadulla	32.2	20.3	0.6
බණ්ඩාරවෙල පන්දාරවෙලBandarawela	27.5	17.8	0.0
මඩකලපුව මද්දුරුමඩුවBatticaloa	32.2	27.4	0.0
කොළඹ කොළඹColombo	33.4	27.6	0.3
ගාල්ල කාලිGalle	31.8	29.3	0.0
හම්බන්තොට හම්බන්තොටHambanthota	33.6	27.9	0.0
සාපතය පානදුරපානදුරJaffna	35.0	28.5	0.0
මොණරාගල මොණරාගලMonaragala	35.7	23.4	0.1
කටුගස්තොට කටුගස්තොටKatugasthota	34.4	23.9	0.0
කටුනායක කටුනායකKatunayake	33.3	25.9	3.0
කුරුණෑගල කුරුණෑගලKurunagala	34.6	26.2	0.1
මහ ඉලුපේපල්ලම මහාඉලුපල්ලමMaha Illuppallama	35.7	26.5	0.0
මන්නාරම මන්නාරමMannar	33.5	28.5	0.0
පොළොන්නරුව පොළොන්නරුවPolonnaruwa	36.6	26.1	0.0
නුවරඑළිය නුවරඑළියNuwara Eliya	25.3	11.5	0.0
පොතුවිල් පොතුවිල්Pothuvil	33.9	26.6	0.0
පුත්තලම පුත්තලමPuttalam	34.9	28.0	4.0
රත්මලාන රත්මලානRathmalana	34.9	27.6	0.6
රත්නපුරය රත්නපුරයRathnapura	34.9	25.7	0.3
ත්‍රිකුණාමලය ත්‍රිකුණාමලයTrincomalee	35.4	26.9	0.0
වවුනියාව වවුනියාවVavuniya	37.2	26.2	3.6
මත්ලේ මත්ලේMattla	31.8	25.6	0.0
මුලතිව් මුලතිව්Mullaitivu	34.3	27.3	0.0

## විදුලි බලාපොරොත්තු ප්‍රදේශ නිර්මාණය කළුපලය Hydro Catchment Areas

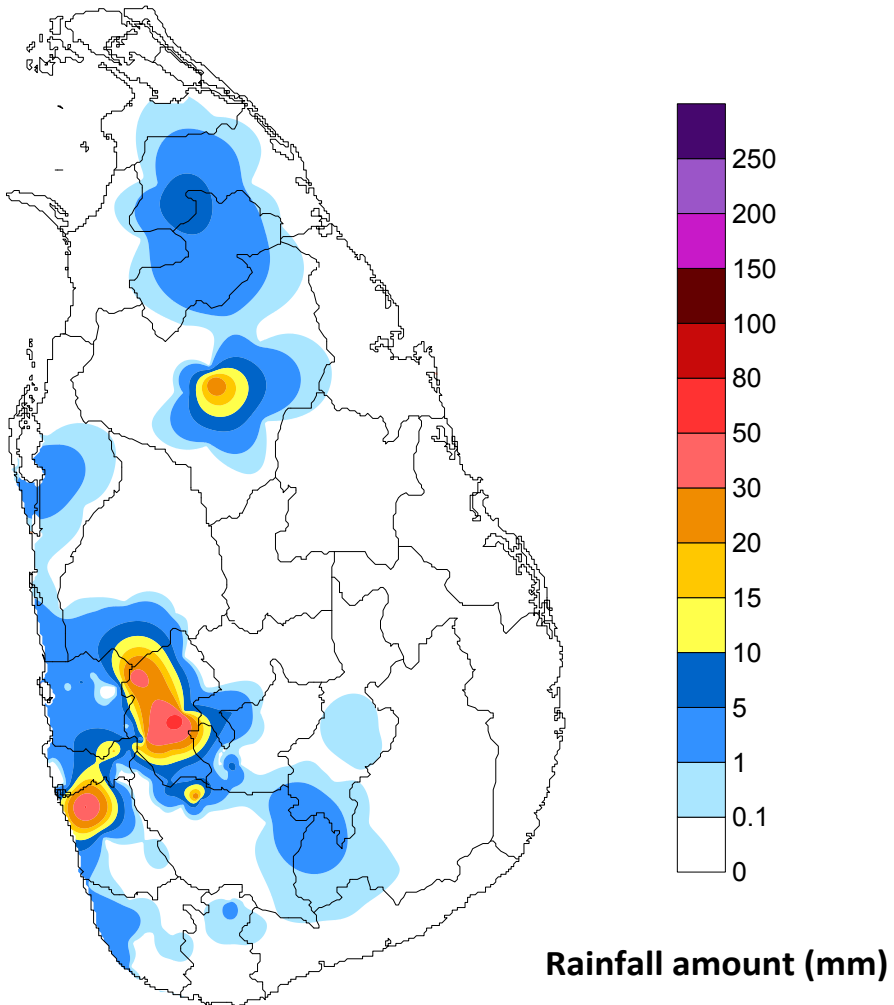
වර්ෂාපතන ස්ථාන Rainfall Stations	මිමි-මි.මි. - mm	වර්ෂාපතන ස්ථාන මහලු විදුලි බලාපොරොත්තු ප්‍රදේශ Rainfall	මිමි-මි.මි. - mm
කාස්ට්ලරිකාස්ට්ලරිකාCastlereigh	9.5	රන්දෙනිගල රන්දෙනිගලRandenigala	0.0
නෝටන් නෝටන්Norton	0.0	රන්තම්බේ රන්තම්බේRantambe	0.0
මාස්සාකේ මාස්සාකේMaussakele	0.0	බෝවතේ බෝවතේBowatenna	0.0
කැනියන් කැනියන්Canyon	0.0	උකුවෙල උකුවෙලUkuwela	0.0
ලක්ෂ්‍යපාන ලක්ෂ්‍යපානLakshapana	0.0	සමනලවෙල සමනලවෙලSamanala Wawa	4.0
ඉහල කොත්මලේ කොත්මලේUpper Kotmale	0.0	කුකුලේ කුකුලේKukuleganaga	0.0
කොත්මලේ කොත්මලේKotmale	5.3	මස්කෙලියා මස්කෙලියාMaskeliya	NA
වික්ටෝරියා වික්ටෝරියාVictoria	0.0	නෙබොඩා නෙබොඩාNeboda	0.0

## අනෙකුත් වර්ෂාපතන ස්ථාන ඉතායා නිලධාරීන්ගේ මනුෂ්‍ය මනුෂ්‍ය වර්ෂාපතන Other Rainfall Stations

වර්ෂාපතන ස්ථාන මහලු විදුලි බලාපොරොත්තු ප්‍රදේශ Rainfall Stations	මිමි-මි.මි. - mm	වර්ෂාපතන ස්ථාන මහලු විදුලි බලාපොරොත්තු ප්‍රදේශ Rainfall	මිමි-මි.මි. - mm
හල්ගොල්ල හල්ගොල්ලHalgolla TF (AWS)	66.0	සාලාව චතුරාභයා චතුරාභයා Salawa Estate (AWS)	16.5
බණ්ඩාරගම බණ්ඩාරගමBandaragama	51.6	වවුනිකුල වවුනිකුලVavunikulam (AWS)	10.0
බණ්ඩාරගම බණ්ඩාරගමBandaragama (AWS)	51.5	කල්පහන චතුරාභයා කල්පහන Kalupahana Estate (AWS)	7.5
වරකාපොල වරකාපොලWarakapola (AWS)	38.0	තේප්පනා තේප්පනාTheppanawa (AWS)	6.5
දෙහිවිලි දෙහිවිලිDehiowita (AWS)	37.5	හන්වෙල හන්වෙලHanwella (AWS)	6.5
මිහින්තලේ මිහින්තලේMihinthalé	28.5	නේගොම්බෝ නේගොම්බෝNegombo	6.0
ගුරුලුවානා ගුරුලුවානාGuruluwana	27.6	කොළඹ කොළඹColombo Fort	5.3
දරණියගල දරණියගලDeraniyagala (AWS)	19.0	මොනරොවි මොනරොවිMonrovia	5.3
පෙන්රිත් චතුරාභයා පෙන්රිත් Penrith Estate (AWS)	18.0	කරාගල කරාගලKaragala	5.1
මොරලියා මොරලියාMoraliya-Oya	16.6	ග්ලන්ටිල් චතුරාභයා ග්ලන්ටිල් Glentilt Factory (AWS)	5.0

උපරිම වර්ෂාපතනය / அதிகமழை மழைவீழ்ச்சி / Highest Rainfall : 66.0 mm හල්ගොල්ල හල්ගොල්ලHalgolla TF (AWS) Kegalle

# Rainfall distribution over the period of 24 hours ending at 08.30 a.m. on 20-04-2024



**Department of Meteorology  
Sri Lanka**