

# කාලගුණ වාර්තාව வானிலை அறிக்கை Weather Report

2024.04.29 දින උදේ 0830 ට අවසන් වූ පැය 24 සඳහා

for the 24 hour period ending at 0830SLTS on this date

කාලගුණවේදයා මධ්‍යස්ථාන <small>தமிழ்நிலைய நிலையங்கள் Meteorological Stations</small>	සෛවනේ උෂ්ණත්වය(සෙ) <small>நிழலில் வெப்பநிலை (செ) Temperature in the shade (°C)</small>		වර්ෂාපතනය(මිමි) <small>மழை வீழ்ச்சி (மி.மீ) Rainfall (mm)  Daily Rainfall</small>
	උපරිමය Max	අවමය Min.	
	අනුරාධපුරය Anuradhapura	37.4	
බදුල්ල පතුளை Badulla	31.1	20.6	0.1
බණ්ඩාරවෙල පණ්ඩාරවளை Bandarawela	27.0	18.2	TR
මඩකලපුව මட்டකුඳු Batticaloa	33.2	27.9	4.0
කොළඹ කොලුම්පු Colombo	33.3	27.1	TR
ගාල්ල කාලි Galle	31.6	27.0	0.5
හම්බන්තොට හාබන්තොට Hambanthota	34.6	27.6	0.0
යාපනය யாழ்ப்பாணம் Jaffna	37.1	28.1	0.0
මොණරාගල මොනරාගල Monaragala	35.6	24.4	TR
කටුගස්තොට කටුගස්තොට Katugasthota	36.4	23.9	0.0
කටුනායක කටුනායක Katunayake	33.7	26.0	0.0
කුරුමාගල කුරුණාගල Kurunagala	36.6	26.0	TR
මහ ඉලුප්පේල මහාඉලුප්පේල Maha Illuppallama	37.4	25.9	0.0
මන්නාරම මන්නාරම Mannar	35.9	28.2	0.0
පොළොන්නරුව පොළොන්නරුව polonnaruwa	35.5	27.1	0.0
නුවරඑළිය නුවරඑළිය Nuwara Eliya	23.9	16.1	0.1
පොතුවිල පොතුවිල Pothuvil	33.9	26.5	7.5
පුත්තලම පුත්තලම Puttalam	34.8	26.8	7.3
රත්මලාන இரத்தமலானை Rathmalana	34.5	26.8	1.8
රත්නපුරය இரத்தினபுரி Rathnapura	35.2	25.4	TR
ත්‍රිකුණාමලය திருகோணமலை Trincomalee	35.7	26.9	0.0
වවුනියාව වවුනියාව Vavuniya	37.7	26.7	0.0
මත්ල මත්ල Mattla	34.4	26.1	0.0
මුලතිව් முல்லைத்தீவு Mullaitivu	34.0	28.2	0.0

## විදුලි බලාගාර ආශ්‍රිත ජලාශ நீர்மின் நீரேந்துப் பரப்பு Hydro Catchment Areas

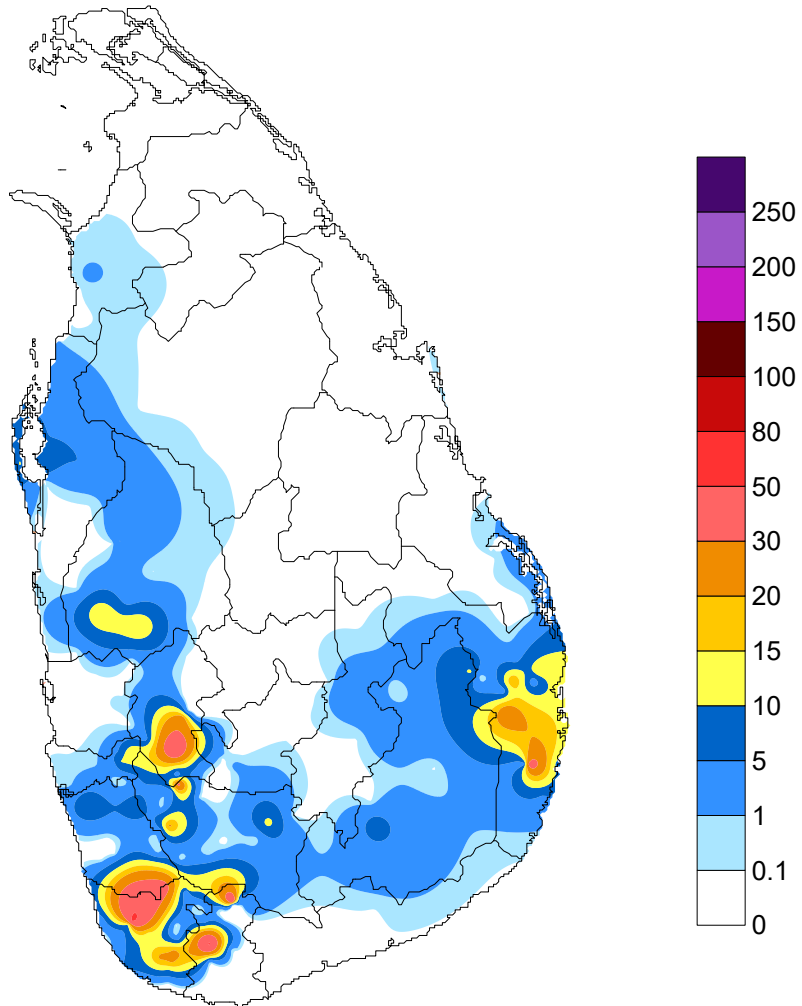
වර්ෂාමාන ස්ථාන <small>மழை வீழ்ச்சி நிலையங்கள்</small> Rainfall Stations	මිමි-මිමි - mm	වර්ෂාමාන ස්ථාන <small>மழை வீழ்ச்சி நிலையங்கள்</small> Rainfall Stations	මිමි-මිමි - mm
කාස්ලේ ජාලාස්ලේ Castlereigh	1.7	රන්දේනිගල இரந்தனிகல Randenigala	0.0
නෝටන් නෝටන් Norton	1.7	රන්ටැම්බේ இரந்தம்பே Rantambe	0.0
මාස්සාකලේ මොස්සාකලේ Maussakele	0.0	බෝවතැන්න போவத்தன்ன Bowatenna	0.0
කැනියන් කැනියන් Canyon	0.0	උකුවෙල උකුවෙල Ukuwela	0.0
ලක්ෂපාන ලක්ෂපාන Lakshapana	0.0	සමනලවෙල සමනලවෙල Samanala Wawa	0.0
ඉහල කොත්මලේ මෙල්කොත්මලේ Upper Kotmale	0.0	කුකුලේගනාගල කුකුලේගනාගල Kukuleganaga	0.0
කොත්මලේ කොත්මලේ Kotmale	0.0	මස්කෙලියා මස්කෙලියා Maskeliya	NA
වික්ටෝරියා වික්ටෝරියා Victoriya	0.0	නෙබොඩා නෙබොඩා Neboda	0.0

## අනෙකුත් වර්ෂාපතන ස්ථාන ஏனைய நிலையங்களின் மழைவீழ்ச்சி Other Rainfall Stations

වර්ෂාමාන ස්ථාන <small>மழை வீழ்ச்சி நிலையங்கள்</small> Rainfall Stations	මිමි-මිමි - mm	වර්ෂාමාන ස්ථාන <small>மழை வீழ்ச்சி நிலையங்கள்</small> Rainfall Stations	මිමි-මිමි - mm
කරාගල කාරාගල Karagala	35.1	අවිසාවෙල අවිසාවෙල Awissawella	10.2
පන්නල්ගම පන්නල්ගම Pannalgama	26.7	නොරොච්චෝලේ நூரைச்சோலை Norochcholai	10.2
අයගම අයගම Ayagama	22.4	බණ්ඩාරගම පණ්ඩාරගම Bandaragama	9.7
දම්පලුදම්පලු Dampallessa	15.4	කලාතුච්චාල කලාතුච්චාල Kalatuwawa	8.2
කුලියාපිටිය කුලියාපිටිය Kuliapitiya	14.9	හන්දපානගල හන්දපානගල Handapanagala	7.0
එල්ස්ටන් එල්ස්ටන් Elston	14.2	නිකවෙරියා නිකවෙරියා Nikaweratiya	5.2
දීඝවපියා දීඝවපියා Deegavapi	14.0	තබ්බොවා තබ්බොවා Tabbowa	5.1
අකරාච්චාල අකරාච්චාල Akkarapattu Irrigation	13.1	කරන්දිපොල් කරන්දිපොල් Karandipawal	4.7
බලංගොඩ බලංගොඩ Balangoda	12.0	මාලිබොඩා මාලිබොඩා Maliboda	4.5
කල්මුනේ කල්මුනේ Kalmunai	10.8	ලබුගාම ලබුගාම Labugama	4.2

උපරිම වර්ෂාපතනය / அதிகமழை மழைவீழ்ச்சி / Highest Rainfall :	55.0 mm	බෙල්මොන්ට් පෙල්මොන්ට් Belmont TF (Matara) - AWS
--	---------	---

# Rainfall distribution over the period of 24 hours ending at 08.30 a.m. on 29-04-2024



Rainfall amount (mm)

Department of Meteorology  
Sri Lanka