

# කාලගුණ වාර්තාව වානිජව ඇතිකර Weather Report

2024.05.18 දින උදේ 0830 ට අවසන් වූ පැය 24 සඳහා

for the 24 hour period ending at 0830SLTS on this date

කාලගුණවේදන මධ්‍යස්ථාන வளிமண்டலவியல் நிலையங்கள் Meteorological Stations	සෙවනේ උෂ්ණත්වය(සෙ) நிழலில் வெப்பநிலை (செ) Temperature in the shade (°C)		වර්ෂාපතනය(මිමි) மழை வீழ்ச்சி (மி.மீ) Rainfall (mm)
	උපරිමයයි Max	අවම இழவுMin.	
අනුරාධපුරයAnuradhapura	31.5	25.0	1.5
බදුල්ල පත්‍රිකාවBadulla	28.3	21.1	4.7
බණ්ඩාරවෙල පන්දාරවෙලBandarawela	27.0	18.4	0.1
මඩකලපුව මදුරුකොටුවBatticaloa	31.3	25.8	0.6
කොළඹ කොලොම්පුColombo	31.1	25.4	7.0
ගාල්ල කාලිGalle	30.1	25.1	100.2
හම්බන්තොට මහානුවරHambanthota	30.7	26.0	5.0
යාපනය යාපානපායJaffna	32.6	26.1	0.0
මොණරාගල මොණරාගල Monaragala	31.8	24.2	13.1
කටුගස්තොට කටුගස්තොට Katugasthota	30.8	22.8	0.1
කටුනායක කටුනායක Katunayake	31.0	25.4	2.0
කුරුණෑගල කුරුණෑගල Kurunagala	32.2	24.5	16.3
මහ ඉලුප්පේමහා මහා ඉලුප්පේමහා Maha Illuppallama	32.0	24.9	0.0
මන්නාරම මන්නාරම Mannar	28.8	26.1	3.8
පොළොන්නරුව පොළොන්නරුව polonnaruwa	32.4	25.0	10.0
නුවරඑළිය නුවරඑළිය Nuwara Eliya	23.3	14.5	6.2
පොතුවිලි පොතුවිලි Pothuvil	33.6	26.4	0.1
පුත්තලම පුත්තලම Puttalam	30.0	25.0	2.8
රත්මලාන රත්මලාන Rathmalana	31.4	25.8	8.2
රත්නපුරය රත්නපුරය Rathnapura	33.0	24.1	19.1
ත්‍රිකුණාමලය ත්‍රිකුණාමලය Trincomalee	31.3	25.6	2.7
වවුනියාව වවුනියාව Vavuniya	31.3	25.6	0.6
මන්නල මන්නල Mattla	30.7	25.5	1.3
මුලතිව් මුලතිව් Mullaitivu	31.9	25.9	9.6

## විදුලි බලාගාර ආශ්‍රිත ජලය නිර්මාණය වූ ප්‍රදේශ Hydro Catchment Areas

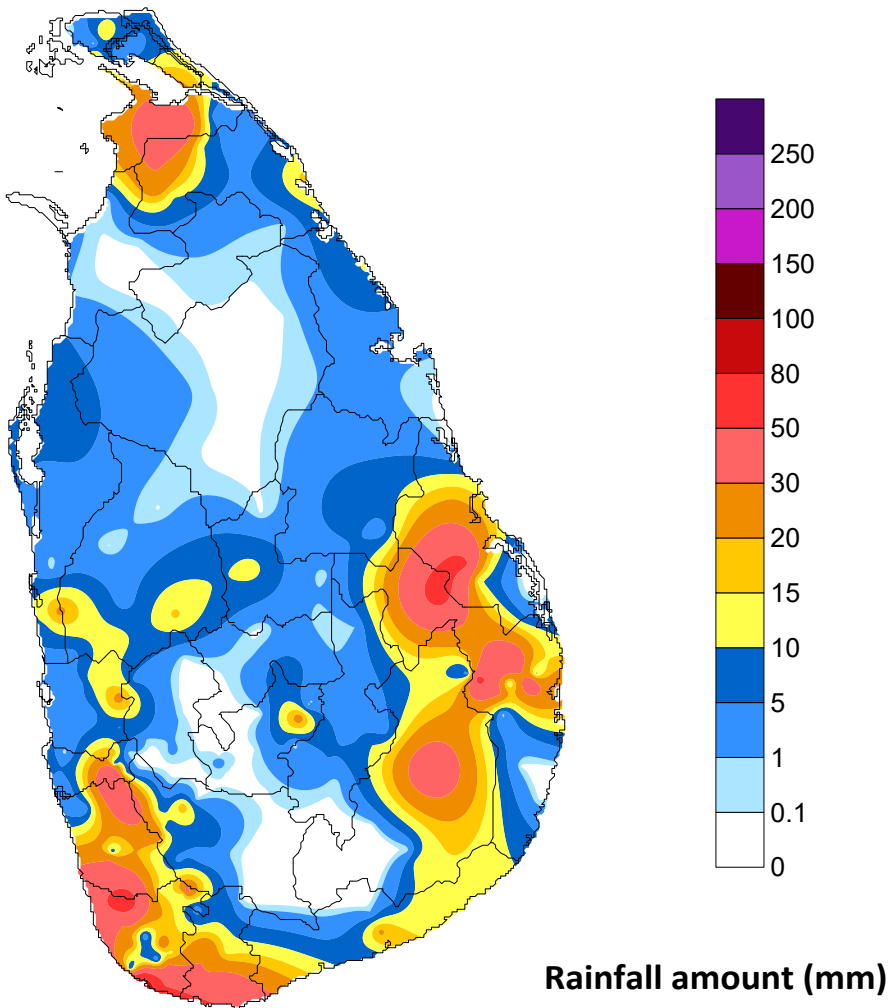
වර්ෂාපතන ස්ථාන Rainfall Stations	මිමි-ඩී.මී - mm	වර්ෂාපතන ස්ථාන Rainfall Stations	මිමි-ඩී.මී - mm
කාස්ලේරිස්Castlereigh	0.0	රන්දෙනිගල රන්දෙනිගල Randenigala	0.7
නෝටන් නෝටන් Norton	0.0	රන්තම්බේ රන්තම්බේ Rantambe	1.2
මාස්සාකේ මාස්සාකේ Maussakele	0.0	බෝවතේනා බෝවතේනා Bowatenna	12.1
කැනියන් කැනියන් Canyon	1.3	උකුවෙල උකුවෙල Ukuwela	0.0
ලක්ෂපාන ලක්ෂපාන Lakshapana	2.0	සමනල සමනල Samanala Wawa	0.0
ඉහල කොත්මලේ කොත්මලේ Upper Kotmale	0.0	කුකුලේ කුකුලේ Kukuleganaga	4.0
කොත්මලේ කොත්මලේ Kotmale	0.0	මස්කේලියා මස්කේලියා Maskeliya	NA
වික්ටෝරියා වික්ටෝරියා Victoriya	9.6	නුවෙඩා නුවෙඩා Neboda	55.0

## අනෙකුත් වර්ෂාපතන ස්ථාන Other Rainfall Stations

වර්ෂාපතන ස්ථාන Rainfall Stations	මිමි-ඩී.මී - mm	වර්ෂාපතන ස්ථාන Rainfall Stations	මිමි-ඩී.මී - mm
බෙන්තොට බෙන්තොට Benthotawatta	63.0	ඉලුකුච්චනායි ඉලුකුච්චනායි Illukuchchanai	45.0
මහා ඉයා මහා ඉයා Mahaoya (AWS)	60.5	තිහගොඩ තිහගොඩ Thihagoda (AWS)	41.0
ඉනියාගල ඉනියාගල Ininiyagala	55.0	හල්වතුර හල්වතුර Halwathura Estate (AWS)	40.5
රුගම් රුගම් Rugam	54.8	පොද්දිවෙල පොද්දිවෙල Poddiwela Farm	38.6
පාදුකානු පාදුකානු Padukka Estate	52.3	අරකවිල අරකවිල Arakawila (AWS)	37.5
කිලිනොච්චි කිලිනොච්චි Kilinochchi Agriculture	49.9	දුලි ඒලා දුලි ඒලා Duli Ella TF (AWS)	35.5
කද්දුව කද්දුව Kadduwa (AWS)	49.5	හන්වෙල හන්වෙල Hanwella (AWS)	35.5
මොණරාගල මොණරාගල Monaragala Water	48.4	මොනරොවි මොනරොවි Monrovia	34.3
අම්පාරා අම්පාරා Ampara	48.2	ඉක්කලොයා ඉක්කලොයා Ekgal oya	32.0
ඉලුකුච්චනායි ඉලුකුච්චනායි Illukuchchanai	45.0	දේවගිරි දේවගිරි Devagiri TF (AWS)	31.0

**උපරිම වර්ෂාපතනය / அதிகමය மழைவீழ்ச்சி / Highest Rainfall : 100.2 mm ගාල්ල කාලි Galle**

# Rainfall distribution over the period of 24 hours ending at 08.30 a.m. on 18-05-2024



Department of Meteorology  
Sri Lanka