

බාලගුණ වාර්තාව Weather Report

2024.05.21 දින උදේ 0830 ට අවසන් වූ පැය 24 සඳහා

for the 24 hour period ending at 0830SLTS on this date

බාලගුණවිද්‍යා මධ්‍යස්ථාන வளிமண்டலவியல் நிலையங்கள் Meteorological Stations	සෛවනේ උෂ්ණත්වය(සෙ) நிலவில் வெப்பநிலை (செ) Temperature in the shade (°C)		වර්ෂාපතනය(මිමි) மழை வீழ்ச்சி (மி.மீ) Rainfall (mm)
	උපරිමයයි Max	අවමයයි Min.	Daily Rainfall
	අනුරාධපුරයAnuradhapura	28.8	24.5
බදුල්ල පත්‍රශාලාවBadulla	27.0	20.5	0.4
බණ්ඩාරවෙල පන්දාරවෙලBandarawela	25.1	19.6	1.5
මඩකලපුව මද්දුරුමඩකලපුවBatticaloa	32.9	26.0	0.0
කොළඹ කොළඹColombo	28.0	24.0	28.0
ගාල්ල කාලිGalle	28.9	24.4	38.5
හම්බන්තොට හම්බන්තොටHambanthota	31.0	24.6	5.0
ජාපනය ජාපනයJaffna	30.0	24.7	80.7
මොණරාගල මොණරාගලMonaragala	31.5	23.2	0.0
කටුගස්තොට කටුගස්තොටKatugasthota	25.5	21.8	10.4
කටුනායක කටුනායකKatunayake	28.9	23.9	51.8
කුරුණෑගල කුරුණෑගලKurunagala	26.5	24.0	23.9
මහ ඉලුප්පේමහ ඉලුප්පේMaha Illuppallama	27.3	23.9	3.1
මන්නාරම මන්නාරමMannar	29.0	25.5	25.6
පොළොන්නරුව පොළොන්නරුවPolonnaruwa	30.7	26.6	0.9
නුවරඑළිය නුවරඑළියNuwara Eliya	17.1	13.7	23.5
පොතුවිලි පොතුවිලිPothuvil	34.1	25.5	0.0
පුත්තලම පුත්තලමPuttalam	NA	NA	NA
රත්මලාන රත්මලානRathmalana	28.6	24.4	19.2
රත්නපුර රත්නපුරRathnapura	30.2	22.6	52.1
ත්‍රිකුණාමලය ත්‍රිකුණාමලයTrincomalee	31.5	25.6	TR
වවුනියාව වවුනියාවVavuniya	28.6	25.1	0.8
මත්ලේ මත්ලේMattla	30.6	24.5	0.9
මුලතිව් මුලතිව්Mullaitivu	32.0	25.7	2.5

විදුලි බලශාලා ආශ්‍රිත ජලාශ නිර්මාණය වූ පරිසරයේ හයිඩ්‍රො කැප්ච්මන්ට්ස් Hydro Catchment Areas

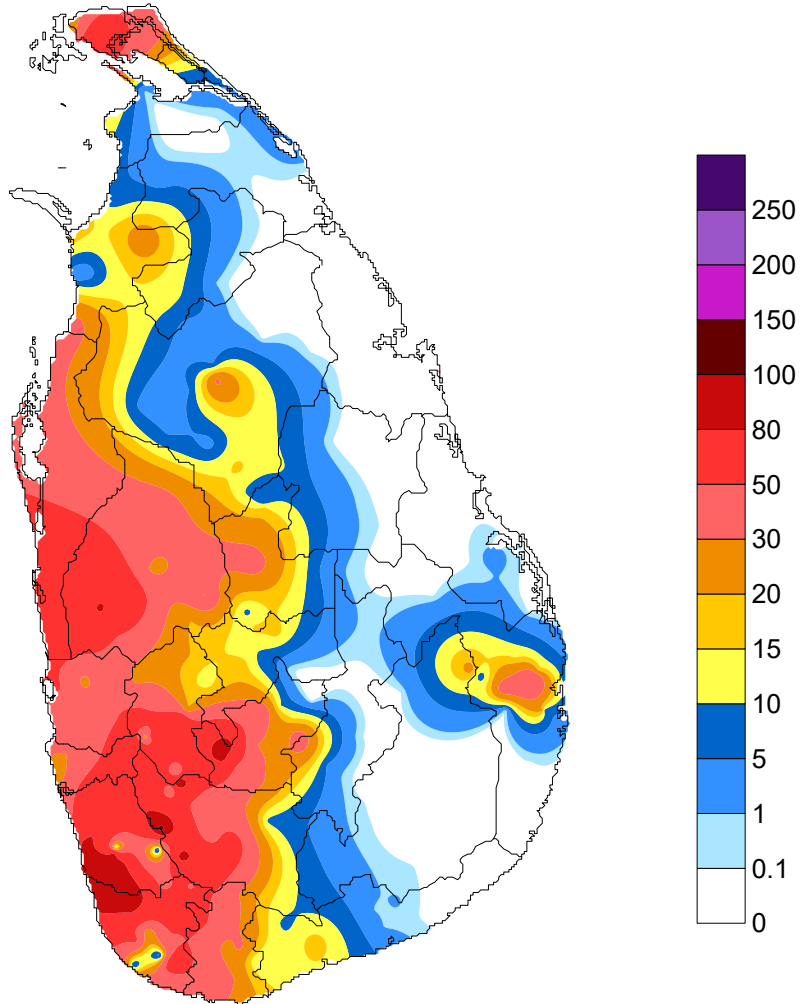
වර්ෂාපතන ස්ථාන මධ්‍යස්ථාන மழை வீழ்ச்சி நிலையங்கள் Rainfall Stations	මිමි-මි.මි- mm	වර්ෂාපතන ස්ථාන මධ්‍යස්ථාන மழை வீழ்ச்சி நிலையங்கள் Rainfall Stations	මිමි-මි.මි- mm
කාස්ට්ලරිකාස්ට්ලරිCastlereigh	52.5	රන්දෙනිගල රන්දෙනිගලRandenigala	0.0
නෝටන් නෝටන්Norton	82.7	රන්තම්බේ රන්තම්බේRantambe	0.0
මාස්සාකේ මාස්සාකේMaussakele	55.0	බෝවතේනා බෝවතේනාBowatenna	35.8
කැනියන් කැනියන්Canyon	78.0	උකුවෙල උකුවෙලUkuwela	16.2
ලක්ෂ්‍යාන ලක්ෂ්‍යානLakshapana	85.5	සමනලා සමනලාSamanala Wawa	8.0
ඉහල කොත්මලේ කොත්මලේUpper Kotmale	30.1	කුකුලේ කුකුලේKukuleganaga	88.0
කොත්මලේ කොත්මලේKotmale	37.7	මස්කේලියා මස්කේලියාMaskeliya	NA
වික්ටෝරියා වික්ටෝරියාVictoria	0.4	නෙබොඩා නෙබොඩාNeboda	NA

අනෙකුත් වර්ෂාපතන ස්ථාන වෙනත් වර්ෂාපතන ස්ථාන ஏனைய நிலையங்களின் மழைவீழ்ச்சி Other Rainfall Stations

වර්ෂාපතන ස්ථාන මධ්‍යස්ථාන மழை வீழ்ச்சி நிலையங்கள் Rainfall Stations	මිමි-මි.මි- mm	වර්ෂාපතන ස්ථාන මධ්‍යස්ථාන மழை வீழ்ச்சி நிலையங்கள் Rainfall Stations	මිමි-මි.මි- mm
මාකේලි මාකේලිMakeli ella (AWS)	107.5	බලපිටිය බලපිටියBalapitiya	77.3
කරාගල කරාගලKaragala	105.8	කල්තරා කල්තරාKaluthara	77.0
බන්තොට බන්තොටBenthotawatta	100.0	බන්දාරගම බන්දාරගමBandaragama (AWS)	77.0
වට්ටල වට්ටලWatawala	92.4	හින්දාවා හින්දාවාHindawa	76.8
අහේලියා අහේලියාEheliyagoda (AWS)	81.5	මාදම්පේ මාදම්පේMadampe (AWS)	76.5
කුලියාපිටිය කුලියාපිටියKuliyapitiya	81.0	නෙබොඩා නෙබොඩාNeboda(AWS)	76.0
hdmkh ජාපනය ජාපනයJaffna	80.7	හන්වෙල හන්වෙලHanwella	75.0
හල්වතුර හල්වතුරHalwathura Estate (AWS)	79.5	මතුගම මතුගමMathugama	73.5
බන්දාරගම බන්දාරගමBandaragama	78.9	පෝද්දිවෙල පෝද්දිවෙලPoddiwela Farm	72.8
වෝගන් වෝගන්Vogan	78.0	කිරින්දිවෙල කිරින්දිවෙලKirindiwela (AWS)	72.5

උපරිම වර්ෂාපතනය / அதிகමය மழைவீழ்ச்சி Highest Rainfall : 107.5 mm මාකේලි මාකේලිMakeli ella (AWS) - Kalutara

Rainfall distribution over the period of 24 hours ending at 08.30 a.m. on 21-05-2024



Rainfall amount (mm)

Department of Meteorology
Sri Lanka