

කාලගුණ වාර්තාව வானிலை அறிக்கை Weather Report

2024.05.03 දින උදේ 0830 ට අවසන් වූ පැය 24 සඳහා

for the 24 hour period ending at 0830SLTS on this date

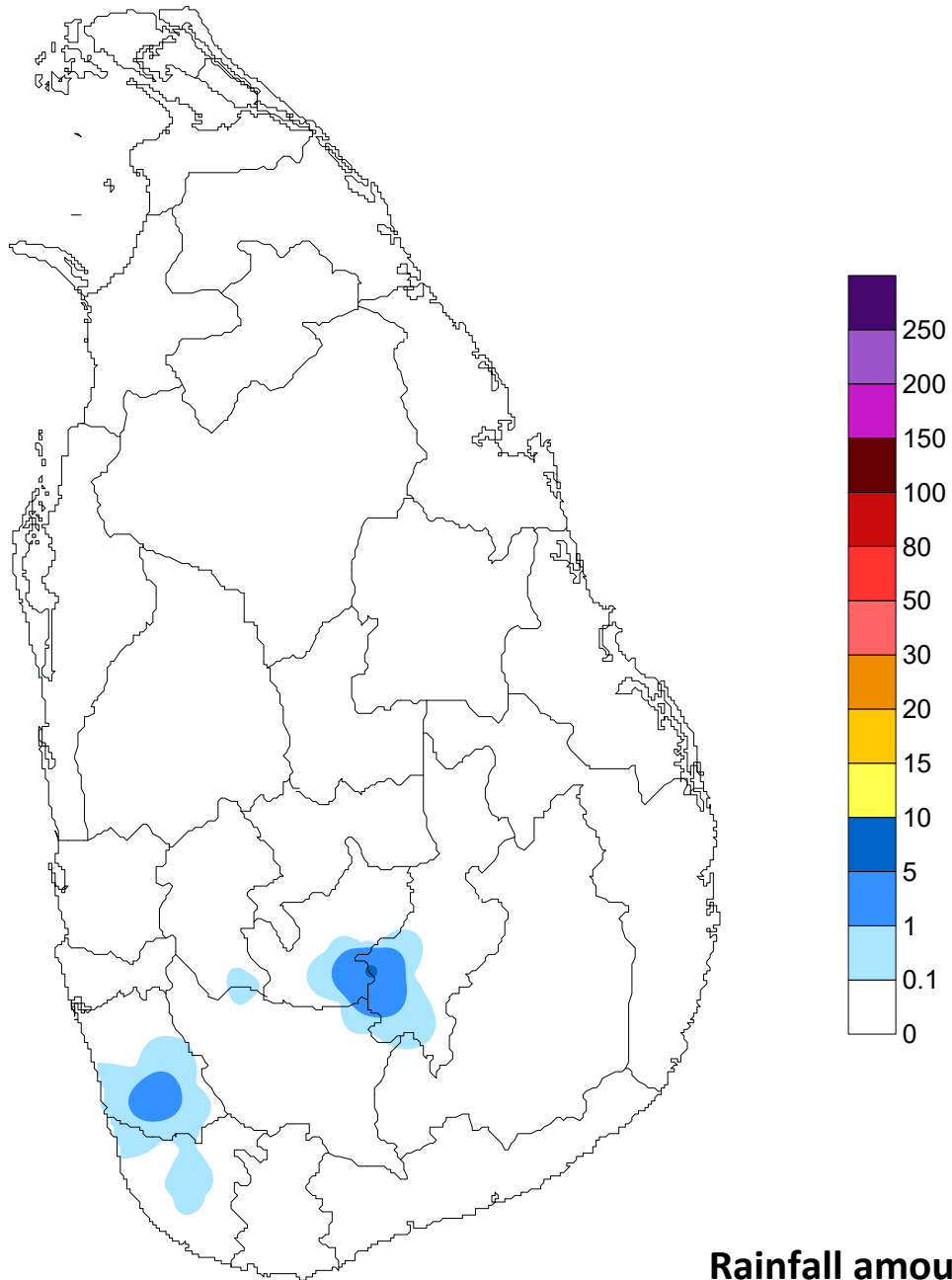
කාලගුණවේදයා මධ්‍යස්ථාන வளிமண்டலவியல் நிலையங்கள் Meteorological Stations	සෛවනේ උෂ්ණත්වය(සෙ) நிழலில் வெப்பநிலை (செ) Temperature in the shade (°C)		වර්ෂාපතනය(මිමි) மழை வீழ்ச்சி (மி.மீ) Rainfall (mm) Daily Rainfall
	උපරිමය Max	අවමගුණ Min.	
	අනුරාධපුරයAnuradhapura	37.5	
බදුල්ල පත්‍රශාලාවBadulla	31.3	20.6	0.0
බණ්ඩාරවෙල පන්දාරවෙලBandarawela	28.0	18.1	0.0
මඩකලපුව මදල කඳවුරBatticaloa	33.8	27.2	0.0
කොළඹ කොටුමුල්ලColombo	33.4	27.7	0.0
ගාල්ල කාලිGalle	32.1	27.8	0.0
හම්බන්තොට මහාභාරතHambanthota	33.4	28.3	0.0
සාපතන යාපාහරJaffna	36.0	29.5	0.0
මොණරාගල මොනරාගල Monaragala	35.3	24.2	0.0
කටුගස්තොට කටුගස්තොට Katugasthota	33.8	23.7	0.0
කටුනායක කටුනායක Katunayake	33.8	26.6	0.0
කුරුණෑගල කුරුණෑගල Kurunagala	34.7	26.0	0.0
මහ ඉලුප්පේමහා මහා ඉලුප්පේමහා Maha Illuppallama	36.9	25.7	0.0
මන්නාරම මන්නාරම Mannar	33.7	27.8	0.0
පොළොන්නරුව පොළොන්නරුව polonnaruwa	36.8	27.0	0.0
නුවරඑළිය නුවරඑළිය Nuwara Eliya	25.3	13.5	0.0
පොතුවිලි පොතුවිලි Pothuvil	34.3	27.4	0.0
පුත්තලම පුත්තලම Puttalam	35.1	27.0	0.0
රත්මලාන රත්මලාන Rathmalana	34.6	27.7	0.0
රත්නපුර රත්නපුර Rathnapura	35.1	26.3	0.0
ත්‍රිකුණාමලය ත්‍රිකුණාමලය Trincomalee	37.5	27.1	0.0
වවුනියාව වවුනියාව Vavuniya	37.5	27.0	0.0
මත්ලේ මත්ලේ Mattla	35.0	26.5	0.0
මුලතිව් මුලතිව් Mullaitivu	37.2	27.7	0.0

විදුලි බලශාලා ආශ්‍රිත ජලාශ <small>நீர்மின் நீரேற்றுப் பரப்பு</small> Hydro Catchment Areas			
වර්ෂාපතන ස්ථාන Rainfall Stations	මිමි-mm	වර්ෂාපතන ස්ථාන Rainfall Stations	මිමි-mm
කාස්ට්ලරිච්Castlereigh	0.0	රන්දේණිගල රන්දේණිගල Randenigala	0.0
නෝටන් නෝටන් Norton	0.0	රන්ටැම්බේ රන්ටැම්බේ Rantambe	0.0
මාස්සාකේලේ Maussakele	0.0	බෝවතැන්න බෝවතැන්න Bowatenna	0.0
කැනියන් කැනියන් Canyon	0.0	උකුවෙල උකුවෙල Ukuwela	0.0
ලක්ෂපානා Lakshapana	0.0	සමනලවිල සමනලවිල Samanala Wawa	0.0
ඉහල කොත්මලේ Upper Kotmale	0.0	කුකුලේගනා කුකුලේගනා Kukuleganaga	0.0
කොත්මලේ කොත්මලේ Kotmale	0.0	මස්කේලියා මස්කේලියා Maskeliya	NA
වික්ටෝරියා වික්ටෝරියා Victoriya	0.0	නෙබොඩා නෙබොඩා Neboda	0.0

අනෙකුත් වර්ෂාපතන ස්ථාන <small>ஏனைய நிலையங்களின் மழைவீழ்ச்சி</small> Other Rainfall Stations			
වර්ෂාපතන ස්ථාන Rainfall Stations	මිමි-mm	වර්ෂාපතන ස්ථාන Rainfall Stations	මිමි-mm
අම්බේවෙල අම්බේවෙල Ambewela	6.3	රත්මලගහවෙල රත්මලගහවෙල Rathmalgahawewa	0.0
මතුගම මතුගම Mathugama	2.5	වේවෙස්සා වේවෙස්සා Wewessa Estate	0.0
ඇලකන්දා ඇලකන්දා Ellakanda Watta (AWS)	1.0	මහදොව මහදොව Mahadova	0.0
ලක්සකන්දා ලක්සකන්දා Laksakanda (AWS)	0.5	බිබිලා බිබිලා Bibila	0.0
හුරුවිලි හුරුවිලි Huruliwawa	0.0	හිල්පානකන්දා හිල්පානකන්දා Hilpanakandura	0.0
කලවේදි කලවේදි Kalavedi Uipotha	0.0	ඩයරබා ඩයරබා Dyraba Estate	0.0
මදාතුගම මදාතුගම Madatugama	0.0	නවකිරිආරු නවකිරිආරු Nawakiriaru Tank	0.0
යකා වැව් යකා වැව් Yakawawa	0.0	මයිලාමා මයිලාමා Maylambaueley	0.0
රාමබා රාමබා Rambaawa	0.0	පාසිකුඩා පාසිකුඩා Passikuda Eatste	0.0
මිහින්තලේ මිහින්තලේ Mihinthale	0.0	තුම්පන්කේනි තුම්පන්කේනි Thubankenie	0.0

උපරිම වර්ෂාපතනය / அதிகமய மழைவீழ்ச்சி / Highest Rainfall :	6.3	mm	අම්බේවෙල අම්බේවෙල Ambewela (Nuwara Eliya)
---	-----	----	---

Rainfall distribution over the period of 24 hours ending at 08.30 a.m. on 03-05-2024



Rainfall amount (mm)

Department of Meteorology
Sri Lanka