

කාලගුණ වාර්තාව වාණිලය அறிக்கை Weather Report

2021.12.03 දින උදේ 0830 ට අවසන් වූ පැය 24 සඳහා

for the 24 hour period ending at 0830SLTS on this date

කාලගුණ විද්‍යා මධ්‍යස්ථාන வளிமண்டலவாய்க்கள் நிலையங்கள் Meteorological Stations	සෙවනේ උෂ්ණත්වය(සෙ) நிறுவில் வெப்பநிலை (சே) Temperature in the shade (°C)		වර්ෂාපතනය(මිමි) மழை வீழ்ச்சி (மி.மீ) Rainfall (mm) Daily Rainfall
	උපරිමය Max	අවම இழிவு Min.	
අනුරාධපුරයAnuradhapura	31.8	23.4	2.5
බදුල්ල පතුளைBadulla	27.3	19.5	38.1
බණ්ඩාරවෙල පண்டාරවෙලBandarawela	24.8	17.9	4.4
මඩකලපුව මද්දකපුවBatticaloa	30.5	24.9	0.0
කොළඹ කොළඹColombo	31.1	25.1	0.0
ගාල්ල කාලිGalle	29.6	25.4	0.0
හම්බන්තොට මහානිකායාHambantota	31.2	24.7	0.5
යාපනය யாழ்ப்பாணம்Jaffna	29.8	23.0	TR
මොණරාගල මොණරාගල Monaragala	32.8	23.9	12.9
කටුගස්තොට කටුගස්තොට Katugasthota	30.6	21.4	24.3
කටුනායක කටුනායක Katunayake	31.0	23.8	0.0
කුරුමාගල කුරුමා Kurunagala	31.4	23.4	TR
මහ ඉලුපේලම මහාඉලුපේලම Maha Illuppallama	31.6	22.6	26.1
මන්නාරම මන්නාරම Mannar	29.8	25.0	TR
පොළොන්නරුව පොළොන්නරුව polonnaruwa	31.6	23.2	7.2
නුවඑලිය නුවඑලිය Nuwara Eliya	20.1	14.2	12.5
පොතුවිල පොතුවිල Pothuvil	31.1	24.6	0.0
පුත්තලම පුත්තලම Puttalam	31.2	23.6	0.0
රත්මලන රත්මලන Rathmalana	31.4	25.0	1.0
රත්නපුරය රත්නපුරය Rathnapura	32.6	23.6	1.9
ත්‍රිකුණාමලය ත්‍රිකුණාමලය Trincomalee	29.9	23.7	0.0
වවුනියාව වවුනියාව Vavuniya	31.0	23.0	0.7
මත්ලේ මත්ලේ Mattla	31.8	23.4	12.3
මුලතිවු මුලතිවු Mullaitivu	30.3	24.6	0.0

විදුලි බලාපොරොත්තු ප්‍රදේශ නිර්මාණය කළ උද්ගාරක ප්‍රදේශ Hydro Catchment Areas

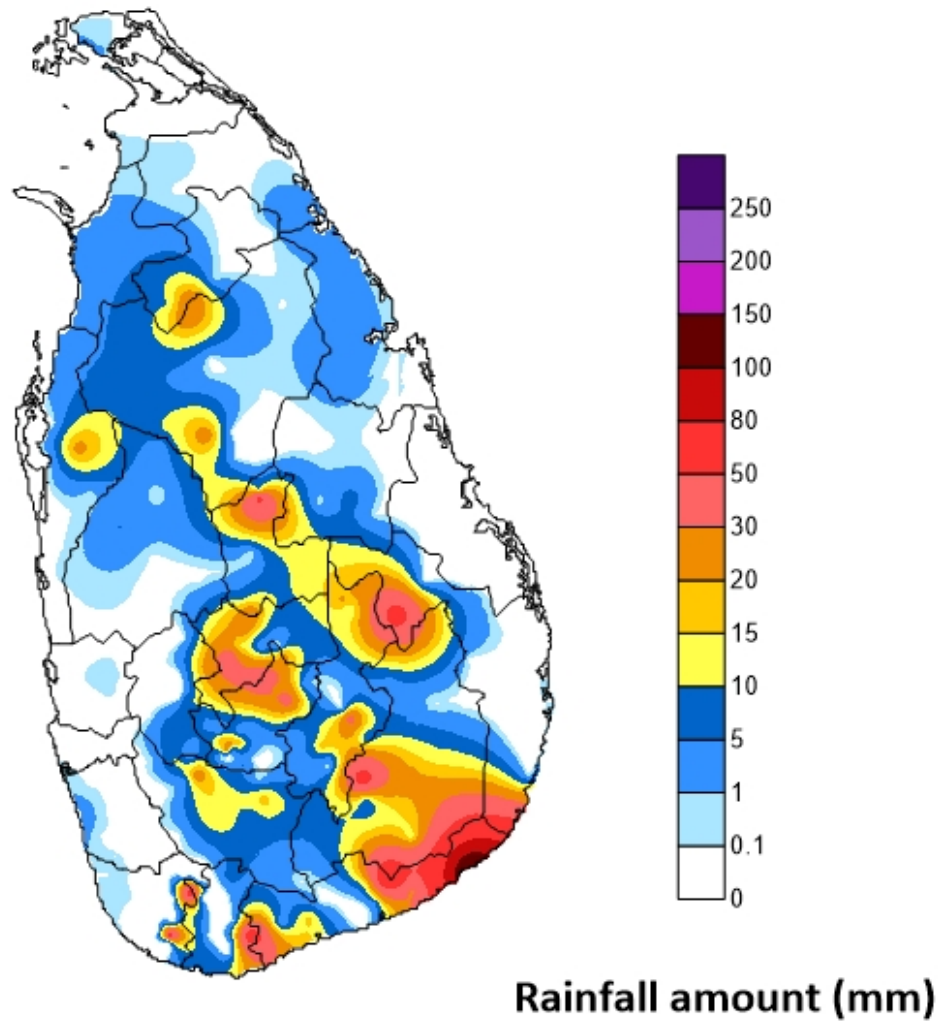
වර්ෂාපතන ස්ථාන මධ්‍යස්ථාන Rainfall Stations	මිමි-මි.මි. - mm	වර්ෂාපතන ස්ථාන මධ්‍යස්ථාන Rainfall Stations	මිමි-මි.මි. - mm
කාස්ට්ලරීච් Castlereigh	22.0	රන්දෙනිගල රන්දෙනිගල Randenigala	1.3
නෝටන් නෝටන් Norton	3.4	රන්තම්පේ රන්තම්පේ Rantambe	3.5
මාස්සාකේ මාස්සාකේ Maussakele	24.5	බොවත්තේ බොවත්තේ Bowatenna	0.0
කැනියන් කැනියන් Canyon	18.6	උකුවෙල උකුවෙල Ukuwela	29.0
ලක්ෂ්‍යාන ලක්ෂ්‍යාන Lakshapana	14.5	සමනලා සමනලා Samanala Wawa	5.0
ඉහල කොත්මලේ කොත්මලේ Upper Kotmale	1.2	කුකුලේ කුකුලේ Kukulaganaga	0.0
කොත්මලේ කොත්මලේ Kotmale	26.0	මස්කේලියා මස්කේලියා Maskeliya	0.0
වික්ටෝරියා වික්ටෝරියා Victoriya	21.0	නෙබොඩා නෙබොඩා Neboda	NA

අනෙකුත් වර්ෂාපතන ස්ථාන ඉතයා නිලධාරීන් මගින් වර්ෂාපතන Other Rainfall Stations

වර්ෂාපතන ස්ථාන මධ්‍යස්ථාන Rainfall Stations	මිමි-මි.මි. - mm	වර්ෂාපතන ස්ථාන මධ්‍යස්ථාන Rainfall Stations	මිමි-මි.මි. - mm
යාලා Yala	128.5	තිස්සමහාරාමයේ Tissamaharamaya	28.1
ලුනුගම වෙහෙර Lunugam Vehera	82.7	ගුරුලුවානු Guruluwana	27.5
බටහිර බටහිර Bata Atha	68.8	හොප් හොප් Hope	26.5
වෙල්ලා වෙල්ලා Wellawaya	67.5	යකාකුඩා Yakawawa	25.9
පදියාලා පදියාලා Padiyathalawa	64.3	අරානෙකා Aranayeka	24.0
කන්දලා කන්දලා Kandalama	56.2	තබ්බොවා Tabbowa	24.0
ලූකන්දුරා ලූකන්දුරා Lookandura	45.0	ගිරන්දුරු Girandurukotte	21.0
හන්දෙස්සා හන්දෙස්සා Handessa	38.3	බලාංගොඩා Balangoda	18.6
ගොනපිටියා Merigold	38.0	හිල්පානකුරා Hilpanakandura	18.1
හෙල්බොඩා North	32.0	අගුණකොළාපුරය Agunakolapelle	16.8

උපරිම වර්ෂාපතනය / அதிகமான மழை வீழ்ச்சி / Highest Rainfall : 128.5 mm යාලා Yala (Hambantota)

Rainfall distribution over the period of 24 hours ending at 8.30 a.m. on 03-12-2021



**Department of Meteorology
Sri Lanka**