

බාලගුණ වාර්තාව Weather Report

2024.04.24 දින උදේ 0830 ට අවසන් වූ පැය 24 සඳහා

for the 24 hour period ending at 0830SLTS on this date

කාලගුණවිද්‍යා මධ්‍යස්ථාන வளிமண்டலவியல் நிலையங்கள் Meteorological Stations	සෙවනේ நிழலில் வெப்பநிலை (°C) Temperature in the shade (°C)		වර්ෂාපතනය(මිමි) மழை வீழ்ச்சி (mm) Rainfall (mm)
	උපරිමයයි Max	අවමයයි Min	Daily Rainfall
	අනුරාධපුරයAnuradhapura	35.2	26.0
බදුල්ල පත්‍රිකාවBadulla	32.0	20.3	0.0
බණ්ඩාරවෙල පන්තාරයBandarawela	27.2	18.4	0.0
මඩකලපුව මද්දුරුමඩුවBatticaloa	32.8	26.5	0.0
කොළඹ කොළඹColombo	33.2	26.9	3.0
ගාල්ල කාලිGalle	32.0	26.7	22.1
හම්බන්තොට මහානුවරHambanthota	34.6	27.6	0.0
සාපය පානදුරJaffna	36.0	27.3	0.0
මොණරාගල මොණරාගල Monaragala	35.9	23.4	TR
කටුගස්තොට කටුගස්තොට Katugasthota	34.3	22.8	0.0
කටුනායක කටුනායක Katunayake	33.6	26.0	0.0
කුරුණෑගල කුරුණෑගල Kurunagala	35.3	25.1	32.2
මහ ඉලුප්පේමහා මහා ඉලුප්පේමහා Maha Illuppallama	34.6	24.6	0.0
මන්නාරම මන්නාරම Mannar	34.7	27.5	0.0
පොලොන්නරුව පොලොන්නරුව polonnaruwa	35.3	25.5	0.0
නුවරඑළිය නුවරඑළිය Nuwara Eliya	24.7	11.5	0.0
පොතුවිල පොතුවිල Pothuvil	33.9	27.0	0.0
පුත්තලම පුත්තලම Puttalam	34.9	25.6	0.0
රත්මලාන රත්මලාන Rathmalana	34.4	27.3	0.0
රත්නපුර රත්නපුර Rathnapura	36.8	25.4	53.7
ත්‍රිකුණාමලය ත්‍රිකුණාමලය Trincomalee	35.0	25.8	0.0
වවුනියාව වවුනියාව Vavuniya	36.7	26.2	0.0
මත්ලේ මත්ලේ Mattla	35.8	25.3	0.0
මුලතිව් මුලතිව් Mullaitivu	33.9	26.7	0.0

විදුලි බලාපොරොත්තු ප්‍රදේශ නිර්මාණය කිරීමේදී භාවිත කරනු ලබන පරිදි Hydro Catchment Areas

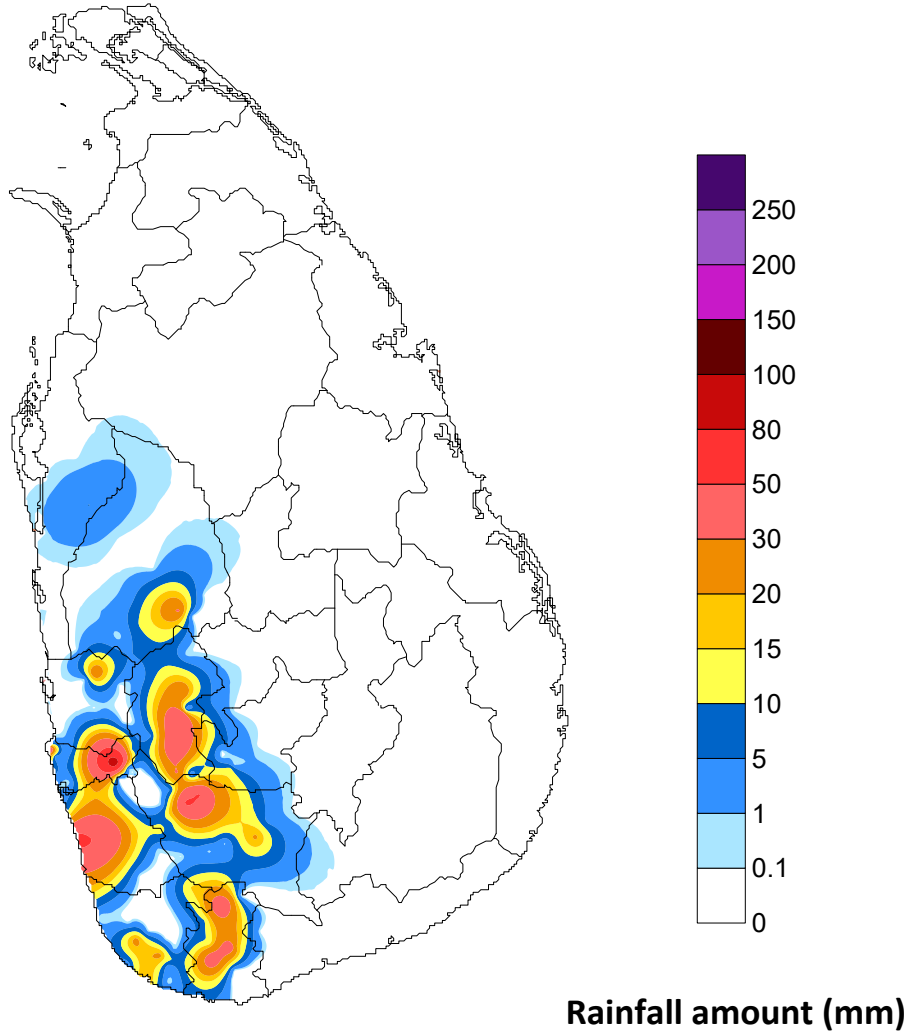
වර්ෂාපතන ස්ථාන Rainfall Stations	මිමි-mm	වර්ෂාපතන ස්ථාන Rainfall Stations	මිමි-mm
කාස්ට්ලරිකාස්ට්ලරිකා Castlereigh	0.0	රන්දෙනිගල රන්දෙනිගල Randenigala	0.0
නෝටන් නෝටන් Norton	0.0	රන්තම්බේ රන්තම්බේ Rantambe	0.0
මාස්සාකේ මාස්සාකේ Maussakele	12.6	බෝවතේනා බෝවතේනා Bowatenna	0.0
කැනියන් කැනියන් Canyon	3.4	උකුවෙල උකුවෙල Ukuwela	0.0
ලක්ෂ්‍යාන ලක්ෂ්‍යාන Lakshapana	0.0	සමනලා සමනලා Samanala Wawa	0.0
ඉහල කොත්මලේ කොත්මලේ Upper Kotmale	0.0	කුකුලේගනා කුකුලේගනා Kukuleganaga	0.0
කොත්මලේ කොත්මලේ Kotmale	0.0	මස්කේලියා මස්කේලියා Maskeliya	NA
වික්ටෝරියා වික්ටෝරියා Victoriya	0.0	නෙබොඩා නෙබොඩා Neboda	0.0

අනෙකුත් වර්ෂාපතන ස්ථාන Other Rainfall Stations

වර්ෂාපතන ස්ථාන Rainfall Stations	මිමි-mm	වර්ෂාපතන ස්ථාන Rainfall Stations	මිමි-mm
හන්වෙල්ල හන්වෙල්ල Hanwella (AWS)	101.0	ගිලිමලේ ගිලිමලේ Gilimale (AWS)	40.5
හන්වෙල්ල හන්වෙල්ල Hanwella	73.4	අතුරාලියා අතුරාලියා Athuraliya (AWS)	39.0
කල්තර කල්තර Kaluthara	56.0	අකුරේසා අකුරේසා Akuressa (AWS)	38.0
ගුරුලුවානා ගුරුලුවානා Guruluwana	53.0	මාකන්දුරා මාකන්දුරා Makandura TF (AWS)	38.0
හල්ගොල්ල හල්ගොල්ල Halgolla TF (AWS)	52.0	ග්ලන්ට්ලි ෆැක්ටරි ග්ලන්ට්ලි ෆැක්ටරි Glentilt Factory (AWS)	32.5
නෙබොඩා නෙබොඩා Neboda(AWS)	47.5	උදුගොඩා උදුගොඩා Undugoda	30.0
කොළඹ කොළඹ Colombo Fort	46.7	දිවුලපිටිය දිවුලපිටිය Divulapitiya (AWS)	29.5
දරානියාගල දරානියාගල Deraniyagala (AWS)	46.0	දෙනියා දෙනියා Deniyaya	24.0
සාලා වතුයාලය සාලා වතුයාලය Salawa Estate (AWS)	45.5	දෙනියා තේ වතුයාලය දෙනියා තේ වතුයාලය Deniyaya Tea Estate	24.0
බෝගොඩා බෝගොඩා Bogoda TF (AWS)	45.0	බද්දේගම බද්දේගම Baddegama	23.8

උපරිම වර්ෂාපතනය / அதிகபடியான மழைவீழ்ச்சி Highest Rainfall : **101.0 mm** හන්වෙල්ල හන්වෙල්ල Hanwella (AWS)-Colombo

Rainfall distribution over the period of 24 hours ending at 08.30 a.m. on 24-04-2024



**Department of Meteorology
Sri Lanka**