

# காலநிலை வாரிசை அறிக்கை Weather Report

2020.08.11 சூன் ௮ 0830 ஠ அலகன் லு லு 24 ஈடலா

for the 24 hour period ending at 0830SLTS on this date

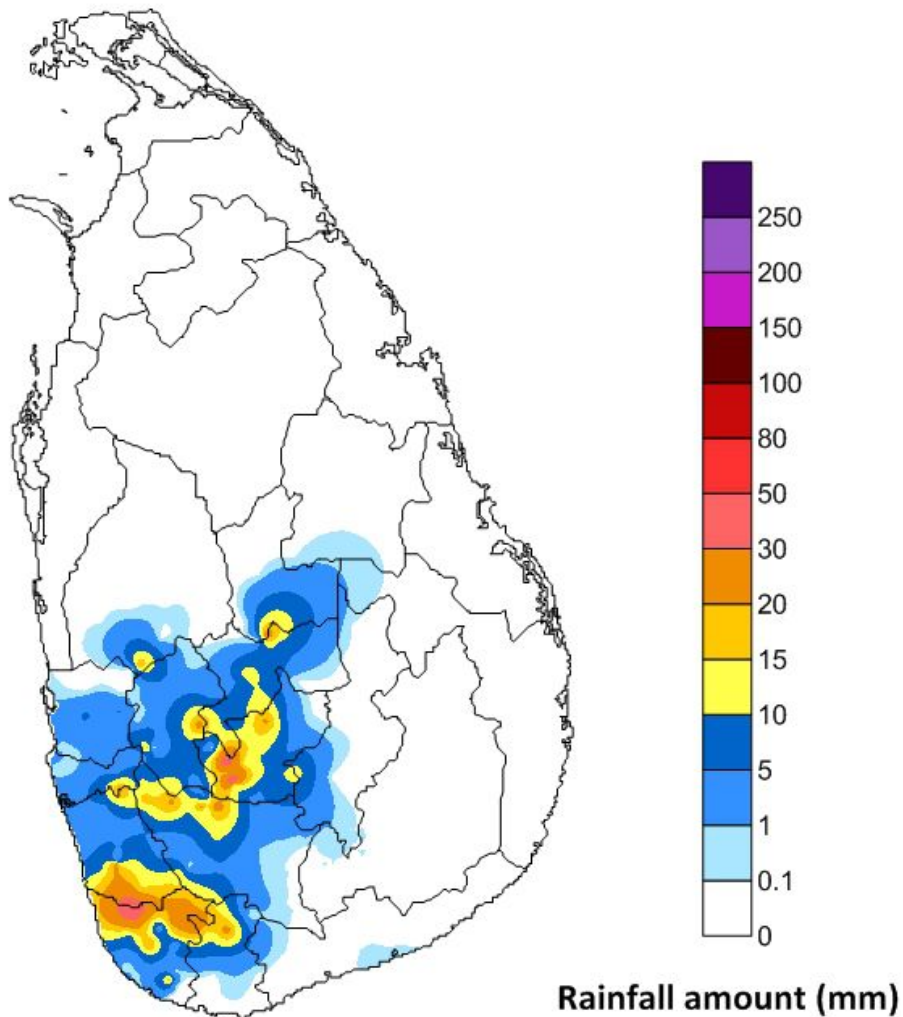
காலநிலை டி.ஊ. மலகயங்கள் வலிமலட்ட வலிமல் நிலலயங்கள் Meteorological Stations	கலலலை ஠லலலலல(கல)		லலலலலல(மல)
	நிலலில் வலுலுநிலல (கல)		மலல லுலுலு (மல.஠)
	Temperature in the shade (°C)		Rainfall (mm)
	஠லலலலல Max	அலல ஠ுலுலல Min.	Daily Rainfall
அலலலலலலலலலலலலலலலலலல Anuradhapura	32.5	25.0	0.0
லலலலலலலலலலலலலல Badulla	28.4	19.1	0.0
லலலலலலலலலலலலலலலலலல Bandarawela	26.2	18.7	0.0
லலலலலலலலலலலலலலலலலல Batticaloa	36.5	26.3	0.0
லலலலலலலலலலலலலலலலலல Colombo	29.8	26.5	0.5
லலலலலலலலலலலலலலலலலல Galle	27.8	25.6	0.5
லலலலலலலலலலலலலலலலலல Hambanthota	31.0	25.6	0.5
லலலலலலலலலலலலலலலலலல Jaffna	31.2	26.9	0.0
லலலலலலலலலலலலலலலலலல Monaragala	35.3	22.4	0.0
லலலலலலலலலலலலலலலலலல Katugasthota	27.1	23.0	7.6
லலலலலலலலலலலலலலலலலல Katunayake	29.7	25.2	0.8
லலலலலலலலலலலலலலலலலல Kurunagala	30.5	25.0	0.6
லலலலலலலலலலலலலலலலலல Maha Illuppallama	31.4	25.0	0.0
லலலலலலலலலலலலலலலலலல Mannar	30.6	26.9	0.0
லலலலலலலலலலலலலலலலலல polonnaruwa	34.0	26.3	0.0
லலலலலலலலலலலலலலலலலல Nuwara Eliya	17.1	13.7	4.0
லலலலலலலலலலலலலலலலலல Pothuvil	33.7	25.4	0.0
லலலலலலலலலலலலலலலலலல Puttalam	30.3	26.3	0.0
லலலலலலலலலலலலலலலலலல Rathmalana	31.4	25.6	4.1
லலலலலலலலலலலலலலலலலல Rathnapura	28.9	23.9	8.6
லலலலலலலலலலலலலலலலலல Trincomalee	35.6	25.7	0.0
லலலலலலலலலலலலலலலலலல Vavuniya	33.3	24.8	0.0
லலலலலலலலலலலலலலலலலல Mattla	34.4	24.1	0.0

லலலல லலலலல ஠ுலல ஠லல ஠ுலல ஠ுலல ஠ுலல ஠ுலல ஠ுலல Hydro Catchment Areas				
லலலலலல ஠லல ஠லலல லுலுலு நிலலயங்கள் Rainfall Stations	மலல-மல.஠ - mm	லலலலலல ஠லல ஠லலல லுலுலு நிலலயங்கள்	Rainfall Stations	மலல-மல.஠ - mm
கலலலலலலலலலலலலலல Castlereigh	29.0	லலலலலலலல ஠ுலலலலலலலலலலலலலலல	லலலலலலலலலலலலலலலலலல Randenigala	0.0
லலலலலலலலலலலலலல Norton	37.4	லலலலலல ஠ுலலலலலலலலலலலலலலலலல	லலலலலலலலலலலலலலலலலல Rantambe	0.0
லலலலலலலலலலலலலலலலலல Maussakele	41.4	லலலலலலலல ஠ுலலலலலலலலலலலலலலல	லலலலலலலலலலலலலலலலலல Bowatenna	0.0
கலலலலலலலலலலலலலல Canyon	17.0	லலலலலலலல ஠ுலலலலலலலலலலலலலலல	லலலலலலலலலலலலலலலலலல Ukuwela	0.0
லலலலலலலலலலலலலலலலலல Lakshapana	24.6	லலலலலலலல ஠ுலலலலலலலலலலலலலலல	லலலலலலலலலலலலலலலலலல Samanala Wawa	0.0
லலலலலலலலலலலலலலலலலல Upper Kotmale	10.0	லலலலலல ஠ுலலலலலலலலலலலலலலலலல	லலலலலலலலலலலலலலலலலல Kukulaganaga	10.0
லலலலலலலலலலலலலலலலலல Kotmale	5.0	லலலலலல ஠ுலலலலலலலலலலலலலலலலல	லலலலலலலலலலலலலலலலலல Maskeliya	10.5
லலலலலலலலலலலலலலலலலல Victoriya	0.0	லலலலலல ஠ுலலலலலலலலலலலலலலலலல	லலலலலலலலலலலலலலலலலல Neboda	NA

லலலலல ஠ுலலலலல ஠ுலல ஠ுலல ஠ுலல ஠ுலல ஠ுலல ஠ுலல Other Rainfall Stations				
லலலலலலலல ஠லல ஠லலல லுலுலு நிலலயங்கள் Rainfall Stations	மலல-மல.஠ - mm	லலலலலல ஠லல ஠லலல லுலுலு நிலலயங்கள்	Rainfall Stations	மலல-மல.஠ - mm
லலலலலலலலலலலலலலலலலல Benthotawatta	45.1	லலலலலலலல ஠ுலலலலலலலலலலலலலலல	லலலலலலலலலலலலலலலலலல Kethendola	19.0
லலலலலலலலலலலலலலலலலல Watawala	33.5	லலலலலலலல ஠ுலலலலலலலலலலலலலலல	லலலலலலலலலலலலலலலலலல Poddiewela Farm	17.9
லலலலலலலலலலலலலலலலலல Elkaduwa	26.0	லலலலலல ஠ுலலலலலலலலலலலலலலலலல	லலலலலலலலலலலலலலலலலல Ambewela	12.4
லலலலலலலலலலலலலலலலலல Guruluwana	23.2	லலலலலல ஠ுலலலலலலலலலலலலலலலலல	லலலலலலலலலலலலலலலலலல Kotagala Rosita	12.3
லலலலலலலலலலலலலலலலலல Hiniduma	22.5	லலலலலல ஠ுலலலலலலலலலலலலலலலலல	லலலலலலலலலலலலலலலலலல Peradeniya	12.1
லலலலலலலலலலலலலலலலலல Vogan	22.4	லலலலலல ஠ுலலலலலலலலலலலலலலலலல	லலலலலலலலலலலலலலலலலல Kalatuwawa	10.5
லலலலலலலலலலலலலலலலலல Batuwangala	22.3	லலலலலல ஠ுலலலலலலலலலலலலலலலலல	லலலலலலலலலலலலலலலலலல Karagala	10.0
லலலலலலலலலலலலலலலலலல Padukka Estate	22.2	லலலலலல ஠ுலலலலலலலலலலலலலலலலல	லலலலலலலலலலலலலலலலலல Labugama	9.2
லலலலலலலலலலலலலலலலலல Helboda North	22.1	லலலலலல ஠ுலலலலலலலலலலலலலலலலல	லலலலலலலலலலலலலலலலலல Madulkale	8.9
லலலலலலலலலலலலலலலலலல Polatagama	19.5	லலலலலல ஠ுலலலலலலலலலலலலலலலலல	லலலலலலலலலலலலலலலலலல Holmwood	8.8

஠ுலல ஠ுலலலலல / அலலலலலல ஠ுலலலலலலலலலலலலலலலலல : 45.1 mm லலலலலலலல ஠ுலலலலலலலலலலலலலலலலலல Benthotawatta

# Rainfall distribution over the period of 24 hours ending at 8.30 a.m. on 11-08-2020



Department of Meteorology  
Sri Lanka