

காலநிலை வාරிவை அறிக்கை Weather Report

2021.01.21 சூன் 0830 ஠ அலகன் லு ஊட 24 ஈடலா

for the 24 hour period ending at 0830SLTS on this date

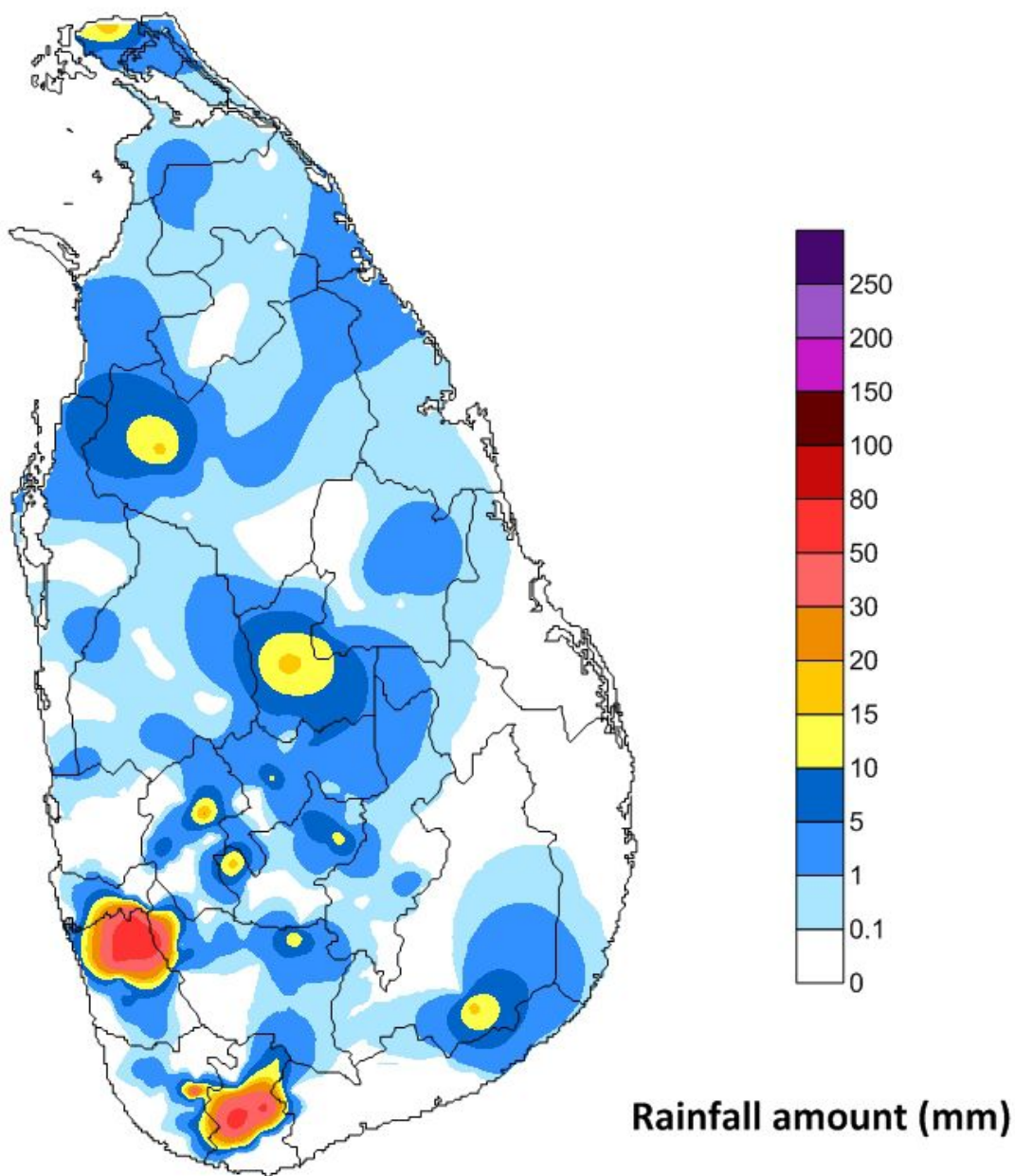
காலநிலை டா மலகயங்கன் வலிமலா டா வலிமலா நிலலயங்கன் Meteorological Stations	கலலெ ஠லகன்லல(கல)		லலலலலல(மல)
	நிலலில் லலபுநிலல (கல)		மலல ல்ந்ல (மல.஡)
	Temperature in the shade (°C)		Rainfall (mm)
	஠லலலலல Max	அலல இலலலMin.	Daily Rainfall
அலலலலலலலலலலலலலலAnuradhapura	29.8	24.7	0.2
லலலலலலலலலலBadulla	27.1	19.6	0.1
லலலலலலலலலலலலலலBandarawela	25.4	17.6	0.4
லலலலலலலலலலலலலலBatticaloa	29.3	24.9	0.0
லலலலலலலலலலலலலலColombo	31.0	24.9	0.2
லலலலலலலலலலGalle	29.8	25.5	0.0
லலலலலலலலலலலலலலHambanthota	30.4	24.9	0.0
லலலலலலலலலலலலலலJaffna	27.8	23.8	1.2
லலலலலலலலலலலலலல Monaragala	32.0	22.8	17.6
லலலலலலலலலலலலலல Katugasthota	30.6	21.4	1.6
லலலலலலலலலலலலலலKatunayake	30.9	23.6	TR
லலலலலலலலலலலலலல Kurunagala	31.8	23.2	0.3
லலலலலலலலலலலலலல Maha Illuppallama	30.5	23.1	TR
லலலலலலலலலலலலலல Mannar	27.9	25.3	0.6
லலலலலலலலலலலலலல polonnaruwa	31.7	24.0	0.0
லலலலலலலலலலலலலல Nuwara Eliya	21.1	13.8	2.0
லலலலலலலலலலலலலல Pothuvil	30.6	24.2	0.0
லலலலலலலலலலலலலல Puttalam	29.4	23.9	0.0
லலலலலலலலலலலலலல Rathmalana	32.1	24.8	0.0
லலலலலலலலலலலலலல Rathnapura	33.8	23.6	0.8
லலலலலலலலலலலலலல Trincomalee	28.8	24.2	0.0
லலலலலலலலலலலலலல Vavuniya	29.6	24.5	0.2
லலலலலலலலலலலலலல Mattla	31.2	23.5	0.0

லலலல லலலல ஠லல ஠லல ஠லல ஠லல ஠லல ஠லல ஠லல ஠லல Hydro Catchment Areas			
லலலலலல ஠ல ஠லலல ல்ந்ல நிலலயங்கன் Rainfall Stations	மலல-மல.஡ - mm	லலலலலல ஠ல ஠லலல ல்ந்ல நிலலயங்கன் Rainfall Stations	மலல-மல.஡ - mm
லலலலலலலலலலலலலல Castlereigh	0.0	லலலலலலலலலலலலலல Randenigala	0.0
லலலலலலலலலலலலலல Norton	0.0	லலலலலலலலலலலலலல Rantambe	1.3
லலலலலலலலலலலலலல Maussakele	0.0	லலலலலலலலலலலலலல Bowatenna	17.1
லலலலலலலலலலலலலல Canyon	0.0	லலலலலலலலலலலலலல Ukuwela	0.0
லலலலலலலலலலலலலல Lakshapana	0.0	லலலலலலலலலலலலலல Samanala Wawa	19.0
லலலலலலலலலலலலலல Upper Kotmale	0.0	லலலலலலலலலலலலலல Kukuleganaga	0.0
லலலலலலலலலலலலலல Kotmale	0.0	லலலலலலலலலலலலலல Maskeliya	NA
லலலலலலலலலலலலலல Victoriya	0.0	லலலலலலலலலலலலலல Neboda	NA

அலலலல லலலலலல ஠லல ஠லல ஠லல ஠லல ஠லல ஠லல ஠லல ஠லல Other Rainfall Stations			
லலலலலலலல ஠ல ஠லலல ல்ந்ல நிலலயங்கன் Rainfall Stations	மலல-மல.஡ - mm	லலலலலல ஠ல ஠லலல ல்ந்ல நிலலயங்கன் Rainfall Stations	மலல-மல.஡ - mm
லலலலலலலலலலலலலல Padukka Estate	48.0	லலலலலலலலலலலலலல Moraliya-Oya	10.0
லலலலலலலலலலலலலல Bandaragama	25.0	லலலலலலலலலலலலலல Hope	8.2
லலலலலலலலலலலலலல Undugoda	22.1	லலலலலலலலலலலலலல llubuluwa Estate	8.0
லலலலலலலலலலலலலல Thellippallei	18.6	லலலலலலலலலலலலலல Dodangaslanda	6.0
லலலலலலலலலலலலலல Ranorava	17.0	லலலலலலலலலலலலலல Loolkandura	5.9
லலலலலலலலலலலலலல Dethanagala	15.1	லலலலலலலலலலலலலல Madulkale	5.4
லலலலலலலலலலலலலல Kurunduoya	14.6	லலலலலலலலலலலலலல Poddiwela Farm	5.0
லலலலலலலலலலலலலல Elahara	12.5	லலலலலலலலலலலலலல Gonapitiya Merigold	5.0
லலலலலலலலலலலலலல Peradeniya	12.1	லலலலலலலலலலலலலல Palugasdamana	5.0
லலலலலலலலலலலலலல Vogan	10.5	லலலலலலலலலலலலலல Mathale-PWD	4.4

஠லல லலலலலல / அதிலலலல மலலலலலலலலலலலலலல Highest Rainfall :	74.5 mm	லலலலல லலலலலலலலலலலலலல INGIRIYA (KALUTARA)-AWS
---	---------	--

Rainfall distribution over the period of 24 hours ending at 8.30 a.m. on 21-01-2021



**Department of Meteorology
Sri Lanka**