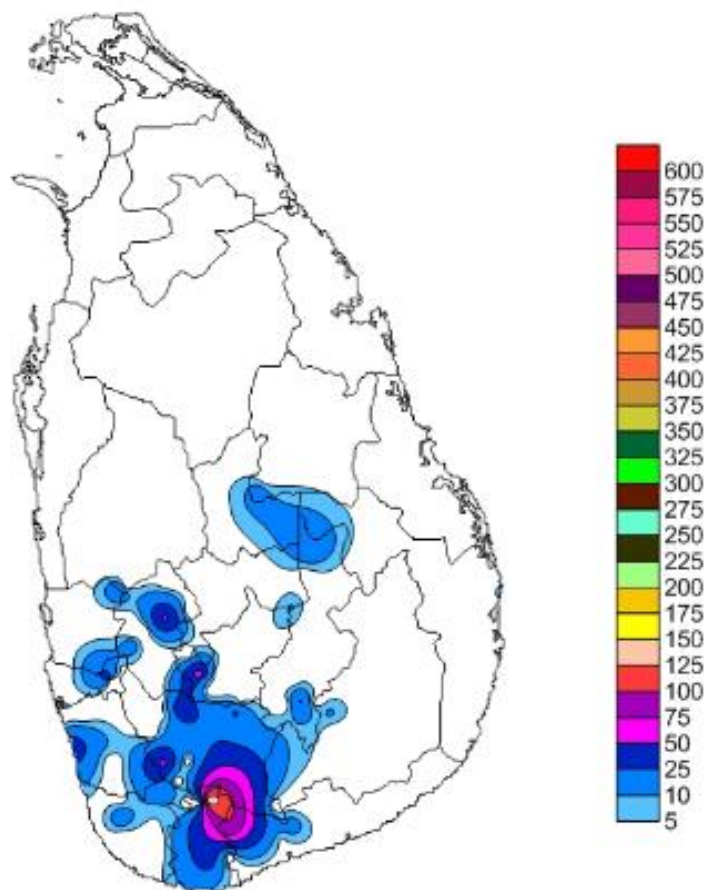


Weekly Weather Bulletin for 7 days ending at 08.30 a.m. 29 January 2019

For the week to 29 January 2019, rainfall was mainly recorded from the south western region of the island. Accordingly, Sabaragamuwa province and Kaluthara, Galle, Mathara and Hambanthota districts received moderate to fairly heavy rainfalls. Light to moderate showers were reported from Badulla, Matale, Polonnaruwa and Ampara districts. The maximum temperature values for the week were 2-4^oC above the average for this period. The maximum temperature for the week's period was 35.6^oC which was reported from Ratnapura and it varied around 33-36^oC. The minimum temperature values were 2-3^oC above the average and the minimum temperature of 6.7^oC was reported from Nuwara-Eliya which varied around 06-12^oC during the course of the week.



o

Figure 1: Weekly rainfall map

Daily Rainfall and Maximum, Minimum Temperatures:

2019/01/23 දින උදේ 8.30 න් අවසන් වූ පැය 24
 2019/01/23 දින උදේ 8.30 න් අවසන් වූ පැය 24
 Meteorological observations for the period of 24 hours, ending at 8.30 a.m. on 23/01/2019

නිරීක්ෂණ පරාමිතිය observation	අගය value	ඉරිතොට Location
උපරිම වර්ෂාපතන ප.යාඪ් මහඟුච්චුප්පි Maximum Rainfall	0.0 mm	
උපරිම උෂ්ණත්ව ප.යාඪ් වෛෂ්ඨය Maximum Temperature	34.2 °C	රත්නපුර කිරිඳිගාඪ් Rathnapura
අවම උෂ්ණත්ව මිනිම වෛෂ්ඨය Minimum Temperature	7.0 °C	කුටුම්භ බුලබුලියා Nuwara Eliya

Daily Rainfall[mm] of 23/01/2019
 Created by: N.MEDUSA [Meteorological Observer]

<http://www.meteo.gov.lk/>
<https://www.facebook.com/SIMetDept/>

2019/01/24 දින උදේ 8.30 න් අවසන් වූ පැය 24
 2019/01/24 දින උදේ 8.30 න් අවසන් වූ පැය 24
 Meteorological observations for the period of 24 hours, ending at 8.30 a.m. on 24/01/2019

නිරීක්ෂණ පරාමිතිය observation	අගය value	ඉරිතොට Location
උපරිම වර්ෂාපතන ප.යාඪ් මහඟුච්චුප්පි Maximum Rainfall	0.0 mm	
උපරිම උෂ්ණත්ව ප.යාඪ් වෛෂ්ඨය Maximum Temperature	34.3 °C	රත්නපුර කිරිඳිගාඪ් Rathnapura
අවම උෂ්ණත්ව මිනිම වෛෂ්ඨය Minimum Temperature	6.7 °C	කුටුම්භ බුලබුලියා Nuwara Eliya

Daily Rainfall[mm] of 23/01/2019
 Created by: SAMANGA MUDITA [Meteorological Observer]

<http://www.meteo.gov.lk/>
<https://www.facebook.com/SIMetDept/>

2019/01/25 දින උදේ 8.30 න් අවසන් වූ පැය 24
 2019/01/25 දින උදේ 8.30 න් අවසන් වූ පැය 24
 Meteorological observations for the period of 24 hours, ending at 8.30 a.m. on 25/01/2019

නිරීක්ෂණ පරාමිතිය observation	අගය value	ඉරිතොට Location
උපරිම වර්ෂාපතන ප.යාඪ් මහඟුච්චුප්පි Maximum Rainfall	10.0 mm	දෙහිගාඪ් දෙනියාඪ් Deniyaya (MATARA)
උපරිම උෂ්ණත්ව ප.යාඪ් වෛෂ්ඨය Maximum Temperature	34.5 °C	මත්ල මත්ල Matla
අවම උෂ්ණත්ව මිනිම වෛෂ්ඨය Minimum Temperature	7.3 °C	කුටුම්භ බුලබුලියා Nuwara Eliya

Daily Rainfall[mm] of 24/01/2019
 Created by: KISALA RATHNAPURA [Meteorological Observer]

<http://www.meteo.gov.lk/>
<https://www.facebook.com/SIMetDept/>

2019/01/26 දින උදේ 8.30 න් අවසන් වූ පැය 24
 2019/01/26 දින උදේ 8.30 න් අවසන් වූ පැය 24
 Meteorological observations for the period of 24 hours, ending at 8.30 a.m. on 26/01/2019

නිරීක්ෂණ පරාමිතිය observation	අගය value	ඉරිතොට Location
උපරිම වර්ෂාපතන ප.යාඪ් මහඟුච්චුප්පි Maximum Rainfall	17.1 mm	කුටුම්භ බුලබුලියා Nuwara Eliya
උපරිම උෂ්ණත්ව ප.යාඪ් වෛෂ්ඨය Maximum Temperature	34.8 °C	මත්ල මත්ල Matla
අවම උෂ්ණත්ව මිනිම වෛෂ්ඨය Minimum Temperature	9.0 °C	කුටුම්භ බුලබුලියා Nuwara Eliya

Daily Rainfall[mm] of 25/01/2019
 Created by: KISALA RATHNAPURA [Meteorological Observer]

<http://www.meteo.gov.lk/>
<https://www.facebook.com/SIMetDept/>

2019/01/27 දින උදේ 8.30 න් අවසන් වූ පැය 24
 2019/01/27 දින උදේ 8.30 න් අවසන් වූ පැය 24
 Meteorological observations for the period of 24 hours, ending at 8.30 a.m. on 27/01/2019

නිරීක්ෂණ පරාමිතිය observation	අගය value	ඉරිතොට Location
උපරිම වර්ෂාපතන ප.යාඪ් මහඟුච්චුප්පි Maximum Rainfall	94.2 mm	දෙහිගාඪ් චුලබුලියා Ulunduwewa (Rathnapura)
උපරිම උෂ්ණත්ව ප.යාඪ් වෛෂ්ඨය Maximum Temperature	35.6 °C	රත්නපුර කිරිඳිගාඪ් Rathnapura
අවම උෂ්ණත්ව මිනිම වෛෂ්ඨය Minimum Temperature	11.5 °C	කුටුම්භ බුලබුලියා Nuwara Eliya

Daily Rainfall[mm] of 26/01/2019
 Created by: SUDODANA GAMAGE [Meteorological Observer]

<http://www.meteo.gov.lk/>
<https://www.facebook.com/SIMetDept/>

2019/01/28 දින උදේ 8.30 න් අවසන් වූ පැය 24
 2019/01/28 දින උදේ 8.30 න් අවසන් වූ පැය 24
 Meteorological observations for the period of 24 hours, ending at 8.30 a.m. on 28/01/2019

නිරීක්ෂණ පරාමිතිය observation	අගය value	ඉරිතොට Location
උපරිම වර්ෂාපතන ප.යාඪ් මහඟුච්චුප්පි Maximum Rainfall	53.0 mm	ලක්ෂපාඪ් ලක්ෂපාඪ් Lakshapana (Nuwara Eliya)
උපරිම උෂ්ණත්ව ප.යාඪ් වෛෂ්ඨය Maximum Temperature	35.4 °C	රත්නපුර කිරිඳිගාඪ් Rathnapura
අවම උෂ්ණත්ව මිනිම වෛෂ්ඨය Minimum Temperature	8.4 °C	කුටුම්භ බුලබුලියා Nuwara Eliya

Daily Rainfall[mm] of 27/01/2019
 Created by: YASUDA VITHANAYAK [Meteorological Observer]

<http://www.meteo.gov.lk/>
<https://www.facebook.com/SIMetDept/>

2019/01/29 දින උදේ 8.30 න් අවසන් වූ පැය 24
 2019/01/29 දින උදේ 8.30 න් අවසන් වූ පැය 24
 Meteorological observations for the period of 24 hours, ending at 8.30 a.m. on 29/01/2019

නිරීක්ෂණ පරාමිතිය observation	අගය value	ඉරිතොට Location
උපරිම වර්ෂාපතන ප.යාඪ් මහඟුච්චුප්පි Maximum Rainfall	35.5 mm	දෙහිගාඪ් දෙනියාඪ් Deniyaya (Matara)
උපරිම උෂ්ණත්ව ප.යාඪ් වෛෂ්ඨය Maximum Temperature	33.9 °C	රත්නපුර කිරිඳිගාඪ් Rathnapura
අවම උෂ්ණත්ව මිනිම වෛෂ්ඨය Minimum Temperature	7.5 °C	කුටුම්භ බුලබුලියා Nuwara Eliya

Daily Rainfall[mm] of 28/01/2019
 Created by: P.S.LAKMATA [Meteorological Observer]

<http://www.meteo.gov.lk/>
<https://www.facebook.com/SIMetDept/>

Weak north-easterly wind flow prevailed over the country throughout this week but moisture content was low during the first part of the weeks period therefore, mainly fair weather were observed over most parts of the island during the first three days. Gradually, as the week passed the moisture content increased and with the influx of moisture light to moderate showers were observed on the eastern slopes and thundershowers were experienced in the south western part of the island with weak winds resulting in convective rain.

Rainfall for the 7 days ending at 08.30a.m. , 29 January 2019

Main Stations	Rainfall (mm)
Anuradhapura	0.0
Badulla	0.5
Bandarawela	15.4
Batticaloa	0.0
Colombo	0.5
Galle	0.0
Hambanthota	0.0
Jaffna	0.0
Monaragala	0.0
Katugasthota	0.1
Katunayake	0.0
Kurunagala	0.0
Maha Illuppallama	0.0
Mannar	0.5
Polonnaruwa	0.0
Nuwara Eliya	0.0
Pothuvil	0.0
Puttalam	0.0
Rathmalana	0.0
Rathnapura	6.4
Trincomalee	0.0
Vavuniya	0.0
Mattla	0.0

Catchment Areas	
Station	Rainfall (mm)
Castlereigh	6.2
Norton	48.1
Maussakele	9.0
Canyon	15.5
Lakshapana	73.4
Upper Kotmale	1.5
Kotmale	0.0
Victoriya	0.0
Randenigala	5.6
Rantambe	11.4
Bowatenna	4.5
Ukuwela	3.0
Samanala Wawa	1.5
Kukuleganaga	58.0
Maskeliya	0.0
Neboda	13.0

Station	Rainfall (mm)
Ayagama	101.7
Deniyaya	78.5
Weeraketiya	68.3
Kaluthara	42.1
Guruluwana	40.5
Awissawella	35.8
Mapalana	33.4
Dethanagala	24.0
Niwithigala	22.5
Maliboda	22.4
Kuttapitiya	21.8