

# කාලගුණ වාර්තාව வானிலை அறிக்கை Weather Report

2025.01.10 දින උදේ 0830 ට අවසන් වූ පැය 24 සඳහා

for the 24 hour period ending at 0830SLTS on this date

කාලගුණවේදයා මධ්‍යස්ථාන வளிமண்டலவியல் நிலையங்கள் Meteorological Stations	සෙවනේ උෂ්ණත්වය(සෙ) நிழலில் வெப்பநிலை (செ) Temperature in the shade (°C)		වර්ෂාපතනය(මිමි) மழை வீழ்ச்சி (மி.மீ) Rainfall (mm)  Daily Rainfall
	උපරිම උෂ්ණත්වය Max	අවම උෂ්ණත්වය TMin.	
	අනුරාධපුරය Anuradhapura	30.9	
බදුල්ල පත්‍රිකා Badulla	23.6	20.5	3.2
බණ්ඩාරවෙල පන්දාරවෙල Bandarawela	23.6	18.2	1.2
මඩකලපුව මදල කඳුකරය Batticaloa	27.6	25.4	5.3
කොළඹ කොටුමුටු Colombo	31.8	25.1	0.0
ගාල්ල කාලි Galle	28.9	24.7	0.0
හම්බන්තොට මහානදොස්ස Hambanthota	34.1	23.9	0.0
සාපතන යාපානුපානම් Jaffna	29.2	25.2	0.0
මොණරාගල මොනරාගල Monaragala	29.8	23.5	0.0
කටුගස්තොට කටුගස්තොට Katugasthota	29.6	22.3	0.7
කටුනායක කටුනායක Katunayake	32.7	24.4	TR
කුරුණෑගල කුරුණෑගල Kurunagala	31.8	24.3	0.0
මහ ඉලුපිපිලේ මහා ඉලුපිපිලේ Maha Illuppallama	30.0	23.4	50.2
මන්නාරම මන්නාරම Mannar	29.8	26.0	TR
පොලොන්නරුව පොලොන්නරුව polonnaruwa	29.0	24.0	3.6
නුවරඑළිය නුවරඑළිය Nuwara Eliya	21.0	13.8	9.0
පොතුවිලි පොතුවිලි Pothuvil	29.4	24.3	0.0
පුත්තලම පුත්තලම Puttalam	31.8	23.7	0.5
රත්මලාන රත්මලාන Rathmalana	32.1	25.5	0.0
රත්නපුර රත්නපුර Rathnapura	34.8	23.9	TR
ත්‍රිකුණාමලය ත්‍රිකුණාමලය Trincomalee	28.9	24.8	4.0
වවුනියාව වවුනියාව Vavuniya	29.5	24.3	0.0
මත්ල මත්ල Mattla	31.5	23.3	0.0
මුලතිව් මුල්ලානු Mullaitivu	29.1	25.5	0.0

## විදුලි බලාපොරොත්තු වන ජලාශ நீர்மின் நிரேத்துப் பரப்பு Hydro Catchment Areas

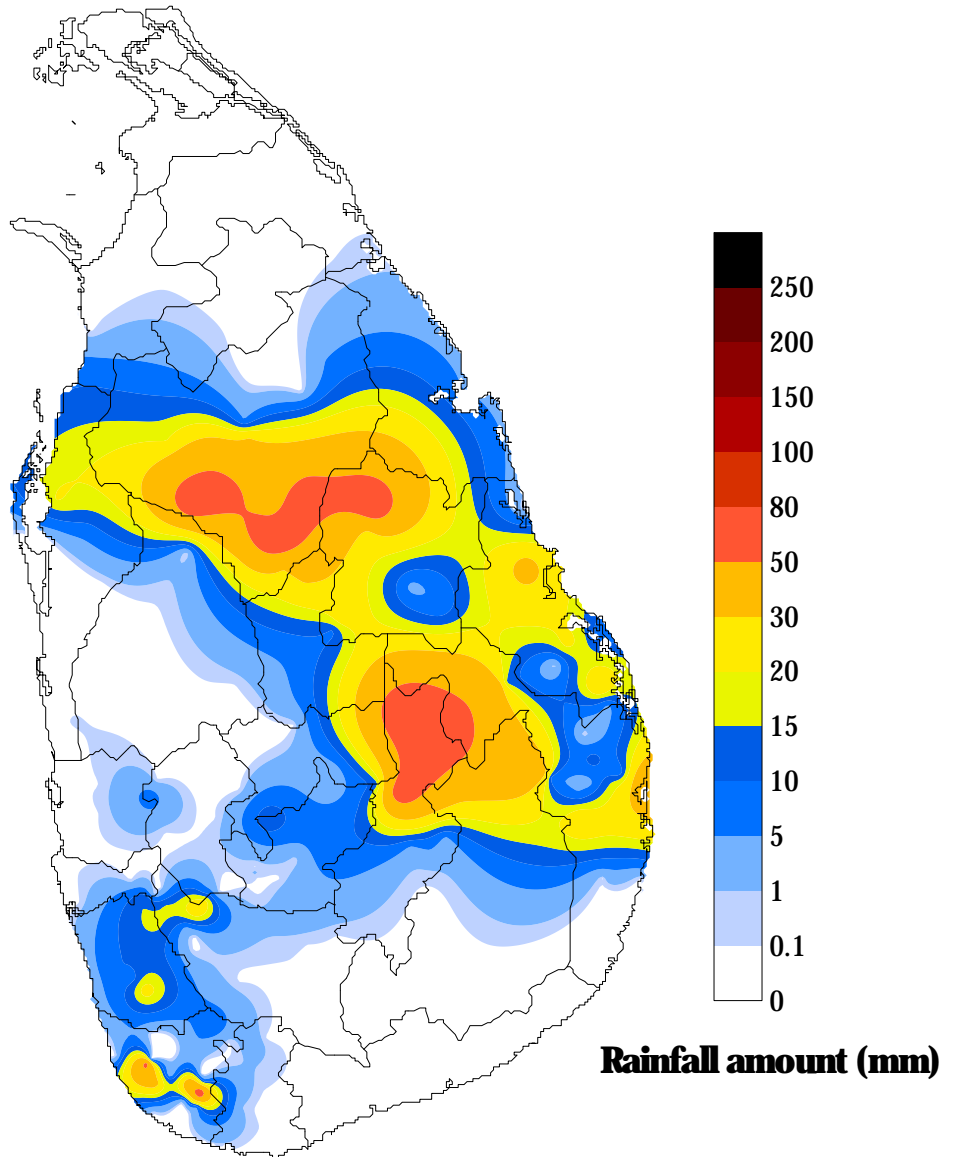
වර්ෂාපතන ස්ථාන <small>மழை வீழ்ச்சி நிலையங்கள்</small> Rainfall Stations	මිමි-මිමි - mm	වර්ෂාපතන ස්ථාන <small>மழை வீழ்ச்சி நிலையங்கள்</small> Rainfall Stations	මිමි-මිමි - mm
කාස්ට්ලරිකාස්ට්ලරිකා Castlereigh	0.0	රන්දෙණිගල ඉරාන්තෙණිකල Randenigala	9.7
නෝටන් නෝටන් Norton	0.0	රන්ටැම්බේ ඉරාන්තම්බේ Rantambe	11.8
මාස්සාකලේ මොසාසකලේ Maussakele	0.0	බොවතෙන්නා බොවතෙන්නා Bowatenna	6.8
කැනියන් කැනියන් Canyon	0.0	උකුවෙල උකුවෙල Ukuwela	0.0
ලක්ෂපානා ලක්ෂපානා Lakshapana	1.5	සමනලානා සමනලානා Samanala Wawa	0.0
ඉහල කොත්මලේ මෙල්කොත්මලේ Upper Kotmale	0.5	කුකුලෙගනා කුකුලෙගනා Kukuleganaga	3.0
කොත්මලේ කොත්මලේ Kotmale	14.5	මස්කෙලියා මස්කෙලියා Maskeliya	NA
වික්ටෝරියා වික්ටෝරියා Victoriya	1.8	නෙබොඩා නෙබොඩා Neboda	NA

## අනෙකුත් වර්ෂාපතන ස්ථාන ஏனைய நிலையங்களின் மழைவீழ்ச்சி Other Rainfall Stations

වර්ෂාපතන ස්ථාන <small>மழை வீழ்ச்சி நிலையங்கள்</small> Rainfall Stations	මිමි-මිමි - mm	වර්ෂාපතන ස්ථාන <small>மழை வீழ்ச்சி நிலையங்கள்</small> Rainfall Stations	මිමි-මිමි - mm
කෙකිරාව කෙකිරාව Kekirawa	70.8	කල්මුනේ කල්මුනේ Kalmunai	41.8
ගිරාදුරුකෝට්ටේ ගිරාදුරුකෝට්ටේ Girandurukotte	67.2	මහ මය මහා මය Maha oya	39.7
තලංගහ වත්ත තලංගහ තලංගහ Estate	66.7	වකනාරි වකනාරි Vakanari Wawa	35.5
තබුත්තෙගා තබුත්තෙගා Thabutteagama	64.0	බද්දෙගා බද්දෙගා Baddegama	35.1
කඩුවිලි කෙලානුලා Kaudulla	63.0	හබරානා හබරානා Habarana Lodge	32.3
දෙවිතුරා වතුයාය දෙවිතුරා තලංගහ Devitura Estate (AWS)	57.0	බිබිලා බිබිලා Bibila	32.0
හුරුලියා වතුයාය හුරුලියා Huruliwawa	53.4	මිහින්තලේ මිහින්තලේ Mihinthale	31.2
අක්කරාපිටු අක්කරාපිටු Akkaraipattu Irrigation	48.5	මදාතුගා මදාතුගා Madatugama	30.6
මරාදානකඩවල මරාදානකඩවල Maradankadawala	45.2	තූබන්කේනි තූබන්කේනි Thubankenie	30.0
අයිවි හිල්ස් නේ.කර්. ඔව්හිල්ස් නේ.කර්. Ivyy Hills TF (AWS)	44.5	කන්දලානා කන්දලානා Kandalama	28.7

උපරිම වර්ෂාපතනය / அதிகமழை மழைவீழ்ச்சி / Highest Rainfall :	70.8 mm	කෙකිරාව කෙකිරාව Kekirawa (Anuradhapura District)
--	---------	--

# Rainfall distribution over the period of 24 hours ending at 8.30 a.m. on 10-01-2025



**Department of Meteorology  
Sri Lanka**