

කාලගුණ වාර්තාව වාණිලය அறிக்கை Weather Report

2024.10.03 දින උදේ 0830 ට අවසන් වූ පැය 24 සඳහා

for the 24 hour period ending at 0830SLTS on this date

කාලගුණවිද්‍යා මධ්‍යස්ථාන வளிமண்டலவியல் நிலையங்கள் Meteorological Stations	සෛවනේ උෂ්ණත්වය(සෙ) நிழலில் வெப்பநிலை (செ) Temperature in the shade (°C)		වර්ෂාපතනය(මිමි) மழை வீழ்ச்சி (மி.மீ) Rainfall (mm)
	උපරිමය/Max	අවමය/Min.	Daily Rainfall
	අනුරාධපුරය/අනුරාදපුරம்/Anuradhapura	35.6	25.6
බදුල්ල පත්‍රශාලා/Badulla	32.6	18.6	33.2
බණ්ඩාරවෙල පන්දාරවෙල/Bandarawela	26.4	19.0	0.4
මඩකලපුව මද්දුරුපු/Batticaloa	34.1	25.6	TR
කොළඹ කොලොම්බු/Colombo	32.2	26.2	TR
ගාල්ල කාලි/Galle	30.6	27.6	3.0
හම්බන්තොට මහානදොට්ටා/Hambanthota	31.4	25.9	1.7
යාපනය යාපානපාය/Jaffna	34.2	28.5	0.0
මොණරාගල මොනරාගල/Monaragala	32.9	23.7	5.3
කටුගස්තොට කටුගස්තොට/Katugasthota	31.8	21.4	0.0
කටුනායක කටුනායක/Katunayake	32.6	25.4	0.0
කුරුණෑගල කුරුණෑගල/Kurunagala	33.4	24.4	2.8
මහ ඉලුප්පේල මහාඉලුප්පේල/Maha Illuppallama	33.4	24.6	0.0
මන්නාරම මන්නාරම/Mannar	31.7	28.5	0.0
පොළොන්නරුව පොළොන්නරුව/polonnaruwa	35.1	23.9	34.5
නුවඑළිය නුවරෙලියා/Nuwara Eliya	23.5	12.8	3.2
පොතුවිලි පොතුවිලි/Pothuvil	33.3	26.4	0.0
පුත්තලම පුත්තලම/Puttalam	32.6	26.0	0.3
රත්මලාන රත්මලාන/Rathmalana	33.3	26.2	2.5
රත්නපුරය රත්නපුරය/Rathnapura	34.9	23.0	TR
ත්‍රිකුණාමලය ත්‍රිකුණාමලය/Trincomalee	32.2	24.4	0.0
වවුනියාව වවුනියාව/Vavuniya	35.0	25.5	0.0
මත්ල මත්ල/Mattla	33.0	25.2	0.0
මුලතිවු මුල්ලාමුල්ලා/Mullaitivu	36.2	26.3	0.0

විදුලි බලාපොරොත්තු ප්‍රදේශ නිර්මාණය කිරීමේදී භාවිත කරනු ලබන උපරිම වර්ෂාපතනය පරාමිති Hydro Catchment Areas

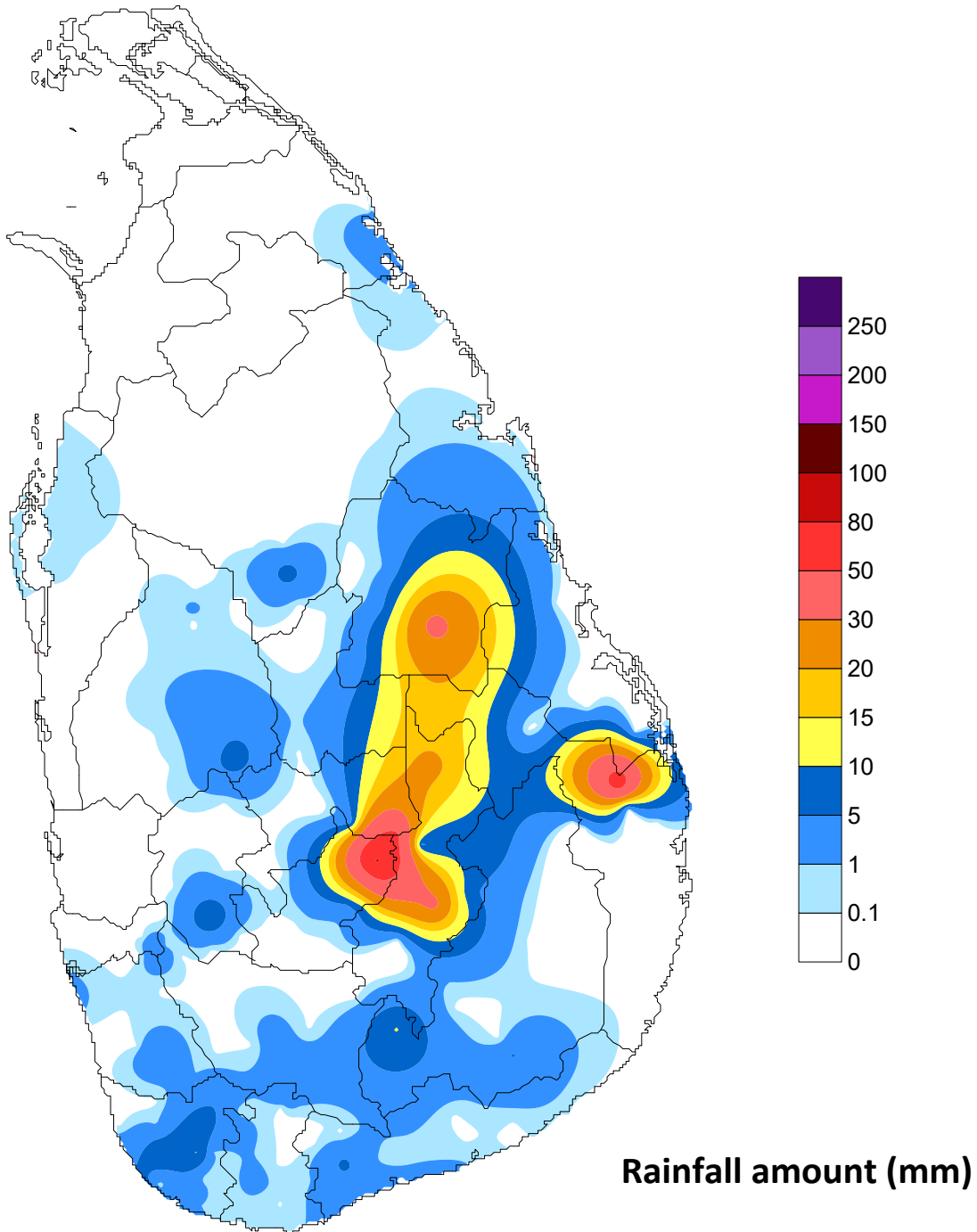
වර්ෂාපතන ස්ථාන/මධ්‍යස්ථාන Rainfall Stations	මිමි-මිමි - mm	වර්ෂාපතන ස්ථාන මධ්‍යස්ථාන Rainfall Stations	මිමි-මිමි - mm
කාසල්/කාසල්/Castlereigh	0.0	රන්දෙනිගල/රන්දෙනිගල/Randenigala	84.0
නෝටන්/නෝටන්/Norton	0.0	රන්තම්බේ/රන්තම්බේ/Rantambe	54.0
මාස්සාකේ/මාස්සාකේ/Maussakele	0.0	බොවතේ/බොවතේ/Bowatenna	0.6
කැනියන්/කැනියන්/Canyon	0.0	උකුවෙල/උකුවෙල/Ukuwela	0.0
ලක්ෂ්‍යපාන/ලක්ෂ්‍යපාන/Lakshapana	0.0	සමනල/සමනල/Samanala Wawa	0.0
ඉහල කොට්ටේ/ඉහල කොට්ටේ/Upper Kotmale	1.3	කුකුලේ/කුකුලේ/Kukuleganaga	0.0
කොට්ටේ/කොට්ටේ/Kotmale	0.0	මස්කේලියා/මස්කේලියා/Maskeliya	NA
වික්ටෝරියා/වික්ටෝරියා/Victoriya	3.1	නෙබොඩා/නෙබොඩා/Neboda	NA

අනෙකුත් වර්ෂාපතන ස්ථාන ඉතාමත් ඉහළ නිලධාරීන්ගේ මනුෂ්‍ය මට්ටමේ වර්ෂාපතනය Other Rainfall Stations

වර්ෂාපතන ස්ථාන මධ්‍යස්ථාන Rainfall Stations	මිමි-මිමි - mm	වර්ෂාපතන ස්ථාන මධ්‍යස්ථාන Rainfall Stations	මිමි-මිමි - mm
උහන/උහන/Uhana (AWS)	64.5	තැම්පන/තැම්පන/Tampana	8.0
කුරුණෑගල/කුරුණෑගල/Kurunduoya	41.2	උදාරදෙල/උදාරදෙල/Udaradella	7.6
උල්හිටිය/උල්හිටිය/Ulthiya	22.0	කේරාව/කේරාව/Kekirawa	7.2
නවකිරිආරු/නවකිරිආරු/Nawakiriaru Tank	14.0	හිනිදුම/හිනිදුම/Hiniduma	7.0
අයිව් හිල්ස්/අයිව් හිල්ස්/Ivy Hills TF (AWS)	10.5	ලියාගස්තොට/ලියාගස්තොට/Liyangastota	6.4
කොළඹ/කොළඹ/Colombo (AWS)	10.5	මහදොවා/මහදොවා/Mahadova	6.0
දැරනියාගල/දැරනියාගල/Deraniyagala (AWS)	9.5	වීරකේටිය/වීරකේටිය/Weeraketiya Irrigation	6.0
හෙල්බොඩා/හෙල්බොඩා/Helboda North	9.0	මොනරොවි/මොනරොවි/Monrovia	5.7
බිබිලා/බිබිලා/Bibila	8.5	බටුවානගල/බටුවානගල/Batuwangala	5.0
බද්දේ/බද්දේ/Baddegama	8.5	ලබුගාම/ලබුගාම/Labugama	4.5

උපරිම වර්ෂාපතනය / அதிகமான மழை வீழ்ச்சி/ Highest Rainfall :	84.0	mm	රන්දෙනිගල/රන්දෙනිගල/Randenigala (Nuwara Eliya)
--	------	----	--

Rainfall distribution over the period of 24 hours ending at 08.30 a.m. on 03-10-2024



Department of Meteorology
Sri Lanka