

කාලගුණ වාර්තාව වාණිලයේ අறிකරන Weather Report

2024.10.15 දින උදේ 0830 ට අවසන් වූ පැය 24 සඳහා

for the 24 hour period ending at 0830SLTS on this date

| කාලගුණවේදන මධ්‍යස්ථාන வளிமண்டலவியல் நிலையங்கள் Meteorological Stations | සෙවනේ උෂ්ණත්වය(සෙ) நிழலில் வெப்பநிலை (செ) Temperature in the shade (°C) | | වර්ෂාපතනය(මිමි) மழை வீழ்ச்சி (மி.மீ) Rainfall (mm) |
|--|---|---------------|--|
| | උපරිමය Max | අවම இழவு Min. | Daily Rainfall |
| | අනුරාධපුරය Anuradhapura | 29.6 | 22.8 |
| බදුල්ල පත්‍රිකා Badulla | 26.4 | 20.2 | 0.6 |
| බණ්ඩාරවෙල පන්දාරවෙල Bandarawela | 25.1 | 18.7 | 0.7 |
| මඩකලපුව මද්දුරු Batticaloa | 31.0 | 24.3 | 2.7 |
| කොළඹ කොළඹ Colombo | 27.0 | 23.5 | 29.9 |
| ගාල්ල කාලි Galle | 27.1 | 23.5 | 22.8 |
| හම්බන්තොට හම්බන්තොට Hambanthota | 30.7 | 24.9 | 2.3 |
| යාපනය යාපනය Jaffna | 27.2 | 24.0 | 11.1 |
| මොණරාගල මොණරාගල Monaragala | 30.7 | 22.8 | TR |
| කටුගස්තොට කටුගස්තොට Katugasthota | 27.6 | 21.1 | 7.4 |
| කටුනායක කටුනායක Katunayake | 27.4 | 23.9 | 12.1 |
| කුරුණෑගල කුරුණෑගල Kurunagala | 29.6 | 21.9 | 21.3 |
| මහ ඉලපේ මහ ඉලපේ Maha Illuppallama | 28.2 | 23.1 | 2.9 |
| මන්නාරම මන්නාරම Mannar | 28.2 | 24.2 | 9.9 |
| පොලොන්නරුව පොලොන්නරුව polonnaruwa | 31.1 | 24.5 | 0.0 |
| නුවරඑළිය නුවරඑළිය Nuwara Eliya | 17.9 | 14.0 | 12.4 |
| පොතුවිල පොතුවිල Pothuvil | 32.6 | 24.8 | 0.0 |
| පුත්තලම පුත්තලම Puttalam | 26.2 | 23.9 | 20.1 |
| රත්මලාන රත්මලාන Rathmalana | 28.6 | 23.8 | 49.0 |
| රත්නපුර රත්නපුර Rathnapura | 29.3 | 22.2 | 32.2 |
| ත්‍රිකුණාමලය ත්‍රිකුණාමලය Trincomalee | 28.3 | 23.3 | 0.9 |
| වවුනියා වවුනියා Vavuniya | 28.2 | 23.7 | 0.7 |
| මත්ලේ මත්ලේ Mattla | NA | 0.0 | NA |
| මුලතිව් මුලතිව් Mullaitivu | 27.8 | 24.4 | 3.8 |

විදුලි බලාපොරොත්තු ප්‍රදේශ නිර්මාණය කිරීමේදී උපයෝගී කරනු ලබන පරිදි Hydro Catchment Areas

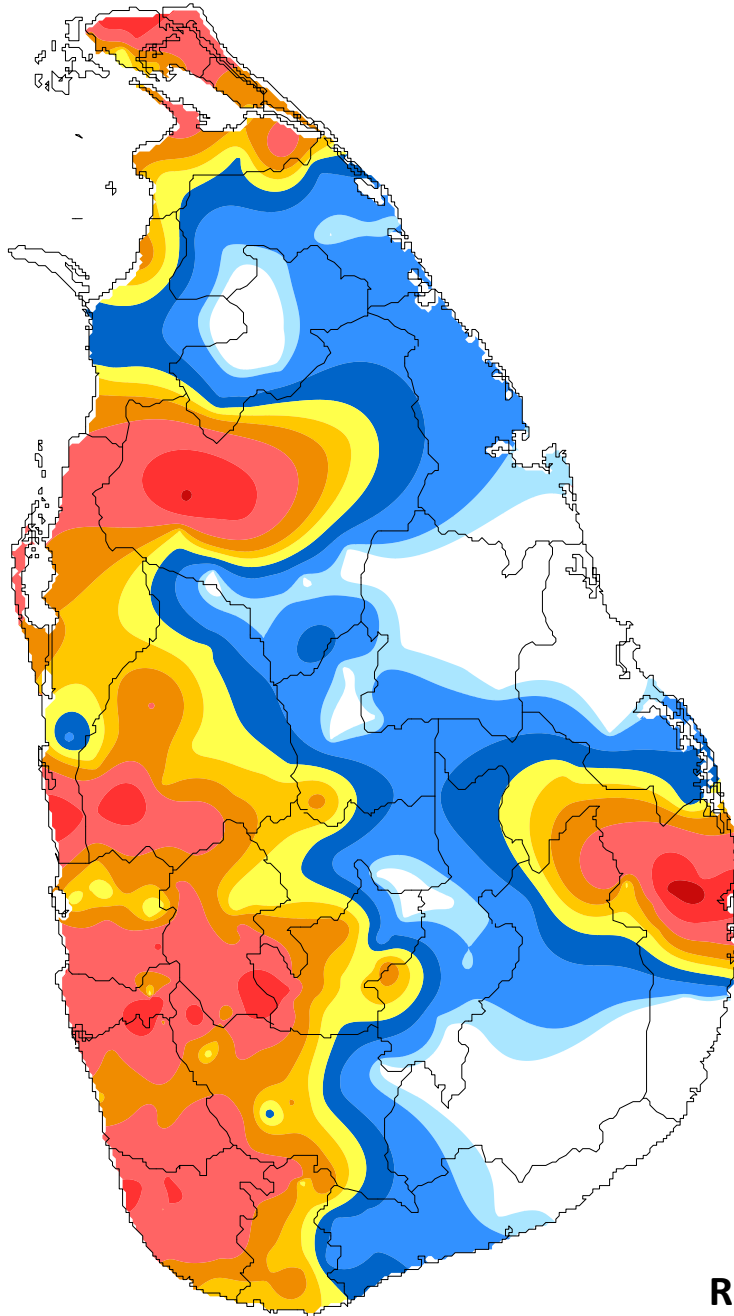
| වර්ෂාපතන ස්ථාන මධ්‍යස්ථාන Rainfall Stations | මිමි-ඛි.මි - mm | වර්ෂාපතන ස්ථාන මධ්‍යස්ථාන Rainfall Stations | මිමි-ඛි.මි - mm |
|---|-----------------|---|-----------------|
| කාස්ලේරිගාස්ලේරිගා Castlereigh | 23.7 | රන්දෙනිගල රන්දෙනිගල Randenigala | 0.0 |
| නෝටන් නෝටන් Norton | 46.4 | රන්තම්බේ රන්තම්බේ Rantambe | 0.0 |
| මාස්සාකේ මාස්සාකේ Maussakele | 25.0 | බොවතේ බොවතේ Bowatenna | 0.0 |
| කැනියන් කැනියන් Canyon | 33.3 | උකුවෙල උකුවෙල Ukuwela | 13.7 |
| ලක්ෂ්‍යාන ලක්ෂ්‍යාන Lakshapana | 61.0 | සමනලාන සමනලාන Samanala Wawa | 0.0 |
| ඉහල කොත්මලේ කොත්මලේ Upper Kotmale | 15.8 | කුකුලේගානා කුකුලේගානා Kukuleganaga | 38.0 |
| කොත්මලේ කොත්මලේ Kotmale | 23.2 | මස්කේලියා මස්කේලියා Maskeliya | NA |
| වික්ටෝරියා වික්ටෝරියා Victoriya | 0.0 | නෙබොඩා නෙබොඩා Neboda | 14.0 |

අනෙකුත් වර්ෂාපතන ස්ථාන ඉතාලියානු නිලධාරීන්ගේ මනිනු ලැබූ වර්ෂාපතන Other Rainfall Stations

| වර්ෂාපතන ස්ථාන මධ්‍යස්ථාන Rainfall Stations | මිමි-ඛි.මි - mm | වර්ෂාපතන ස්ථාන මධ්‍යස්ථාන Rainfall Stations | මිමි-ඛි.මි - mm |
|---|-----------------|---|-----------------|
| ඉලුකුච්චනායි ඉලුකුකුච්චනායි Illukuchchanai | 101.6 | නානේච්චනායි නානේච්චනායි Nainathive | 61.9 |
| රනෝරාව රනෝරාව Ranorava | 85.6 | අම්පාරා අම්පාරා Ampara | 59.4 |
| දමන දමන Damana (AWS) | 84.5 | තෙල්ලිප්පලේ තෙල්ලිප්පලේ Thellippallei | 59.2 |
| පාදුකා පාදුකා Padukka Estate | 79.3 | වරාය වරාය Port Authority | 56.7 |
| කුලියාපිටිය කුලියාපිටිය Kuliyaipitiya | 74.2 | බලපිටිය බලපිටිය Balapitiya | 56.3 |
| මාලිබොඩා මාලිබොඩා Maliboda | 72.7 | ඩෙල්ටා ඩෙල්ටා Delft | 56.0 |
| මාරාවිල මාරාවිල Marawila | 71.3 | කිරිඳිවෙල කිරිඳිවෙල Kirindiwela | 53.8 |
| හන්වෙල හන්වෙල Hanwella | 68.9 | හන්වෙල හන්වෙල Hanwella (AWS) | 53.0 |
| ඒහේලියාගොඩ ඒහේලියාගොඩ Eheliyagoda (AWS) | 64.0 | අච්චුවෙල අච්චුවෙල Atchuvely | 52.3 |
| අකරායිප්පත්තු අකරායිප්පත්තු Akkaraipattu Irriga | 63.1 | පොද්දිවෙල පොද්දිවෙල Poddiwela Farm | 51.6 |

| | | |
|---|----------|---|
| උපරිම වර්ෂාපතන / அதிகමය වර්ෂාපතන / Highest Rainfall : | 101.6 mm | ඉලුකුච්චනායි ඉලුකුකුච්චනායි Illukuchchanai (Ampara) |
|---|----------|---|

Rainfall distribution over the period of 24 hours ending at 08.30 a.m. on 15-10-2024



Rainfall amount (mm)

Department of Meteorology
Sri Lanka