

2024.05.13 දින උදේ 0830 ට අවසන් වූ පැය 24 සඳහා

for the 24 hour period ending at 0830SLTS on this date

விட்டி விலாநகர ஈரநீர் பகுதி Hydro Catchment Areas					
வட்டாரம்	மழை வீழ்ச்சி நிலையங்கள் Rainfall Stations	மீட்டர் - mm	வட்டாரம்	மழை வீழ்ச்சி நிலையங்கள் Rainfall Stations	மீட்டர் - mm
காஸ்ட்லர்ரீச்Castlereigh	9.5	ரன்டெனிகல Randenigala	13.7		
நோர்டன்Norton	21.0	ரன்டம்பேRantambe	2.7		
மாஸ்சாகேலே Maussakele	14.5	பொவத்தென்னBowatenna	3.4		
கான்யன்Canyon	29.0	உகுவேலUkuwela	4.5		
லக்ஷபானLakshapana	26.0	சமனலவாSamanala Wawa	0.0		
உபர் கோட்மலைUpper Kotmale	17.4	குகுலேகாங்கKukuleganaga	43.0		
கோட்மலைKotmale	11.0	மஸ்கேலியMaskeliya	NA		
விக்டோரியாVictoriya	0.8	நெபொடாNeboda	NA		

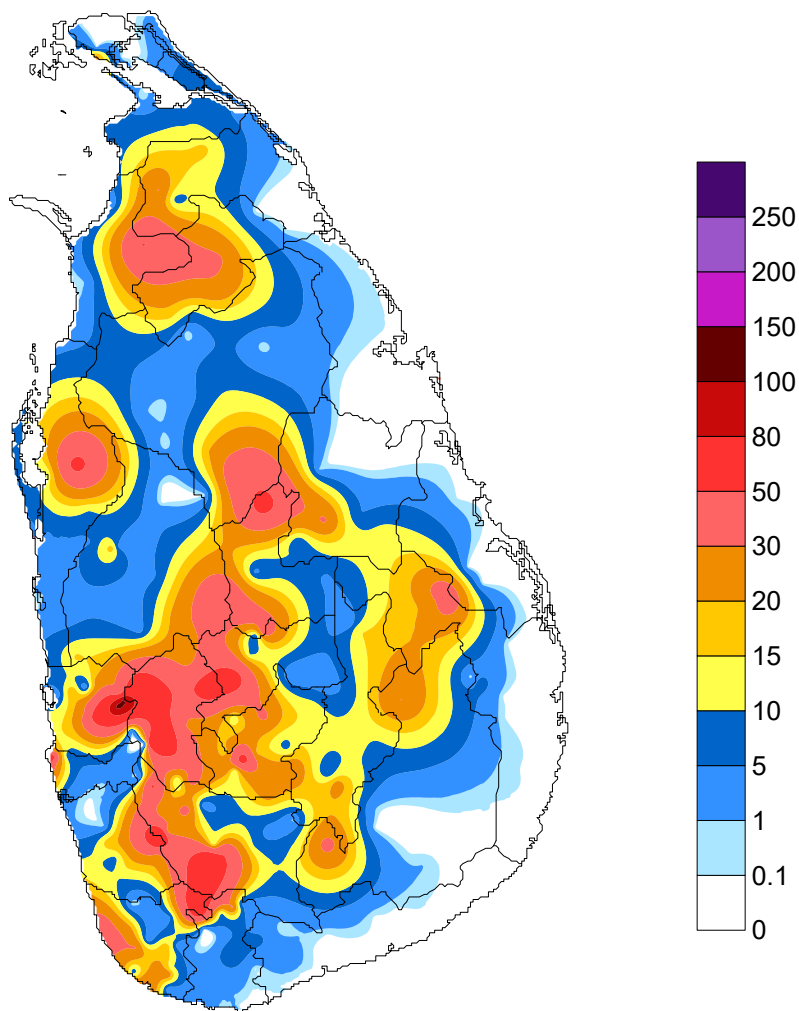
வர்த்தமணம்	மழை வீழ்சி நிலையங்கள் Rainfall Stations	மிமீ-மி.மீ - mm	வர்த்தமணம்
------------	---	-----------------	------------

<p>උපරිම වර්ෂාපතනය / அதிகමය மழைவீழ்ச்சி/ Highest Rainfall :</p>	<p>105.5      mm</p>	<p>වතුපිටිවල வத்துபிடிலவல Wathupitiwala (Gampaha) - AWS</p>
---	----------------------	---

**105.5**      **mm**

**உறுப்பினர் வத்துபிடிவல Wathupitiwala (Gampaha) - AWS**

# Rainfall distribution over the period of 24 hours ending at 08.30 a.m. on 13-05-2024



Rainfall amount (mm)