

# කාලගුණ වාර්තාව வானிலை அறிக்கை Weather Report

2025.01.11 දින උදේ 0830 ට අවසන් වූ පැය 24 සඳහා

for the 24 hour period ending at 0830SLTS on this date

කාලගුණවිද්‍යා මධ්‍යස්ථාන வளிமண்டலவியல் நிலையங்கள் Meteorological Stations	සෙවනේ උෂ්ණත්වය(සෙ) நிழலில் வெப்பநிலை ( செ) Temperature in the shade (°C)		වර්ෂාපතනය(මිමි) மழை வீழ்ச்சி (மி.மீ) Rainfall (mm)
	උපරිමය/Max	අවමය/Min.	Daily Rainfall
	අනුරාධපුරය/අනුරාධපුරம் Anuradhapura	31.6	23.9
බදුල්ල පත්‍රශාලා Badulla	25.2	19.4	4.3
බණ්ඩාරවෙල පණ්ඩාරවෙල Bandarawela	23.0	16.4	3.2
මඩකලපුව මද්දුරුමාලි Batticaloa	28.7	23.6	22.1
කොළඹ කොළඹ Colombo	33.4	25.1	0.0
ගාල්ල කාලි Galle	29.7	24.5	4.8
හම්බන්තොට මහාභිෂේක Hambanthota	33.2	24.0	0.3
සාපනය පානදුර Jaffna	29.5	24.9	0.2
මොණරාගල මොණරාගල Monaragala	31.3	21.8	1.3
කටුගස්තොට කටුගස්තොට Katugasthota	29.6	20.5	0.6
කටුනායක කටුනායක Katunayake	33.6	23.6	0.0
කුරුණෑගල කුරුණෑගල Kurunagala	32.5	23.9	0.1
මහ ඉලුපේල මහාභිෂේක Maha Illuppallama	30.3	23.1	0.8
මන්නාරම මන්නාරම Mannar	29.5	26.0	0.0
පොලොන්නරුව පොලොන්නරුව polonnaruwa	30.6	23.4	1.1
නුවරඑළිය නුවරඑළිය Nuwara Eliya	20.8	12.6	0.5
පොතුවිල පොතුවිල Pothuvil	32.0	22.8	9.7
පුත්තලම පුත්තලම Puttalam	32.8	23.1	0.0
රත්මලාන රත්මලාන Rathmalana	34.3	25.1	0.0
රත්නපුර රත්නපුර Rathnapura	33.7	23.4	0.0
ත්‍රිකුණාමලය ත්‍රිකුණාමලය Trincomalee	28.8	25.7	0.0
වවුනියාව වවුනියාව Vavuniya	30.3	23.1	10.3
මත්ලේ මත්ලේ Mattla	32.6	23.1	0.0
මුලතිව් මුලතිව් Mullaitivu	29.0	26.2	0.0

## විදුලි බලාගාර ආශ්‍රිත ජලාශ நீர்மின் நீரேந்துப் பரப்பு Hydro Catchment Areas

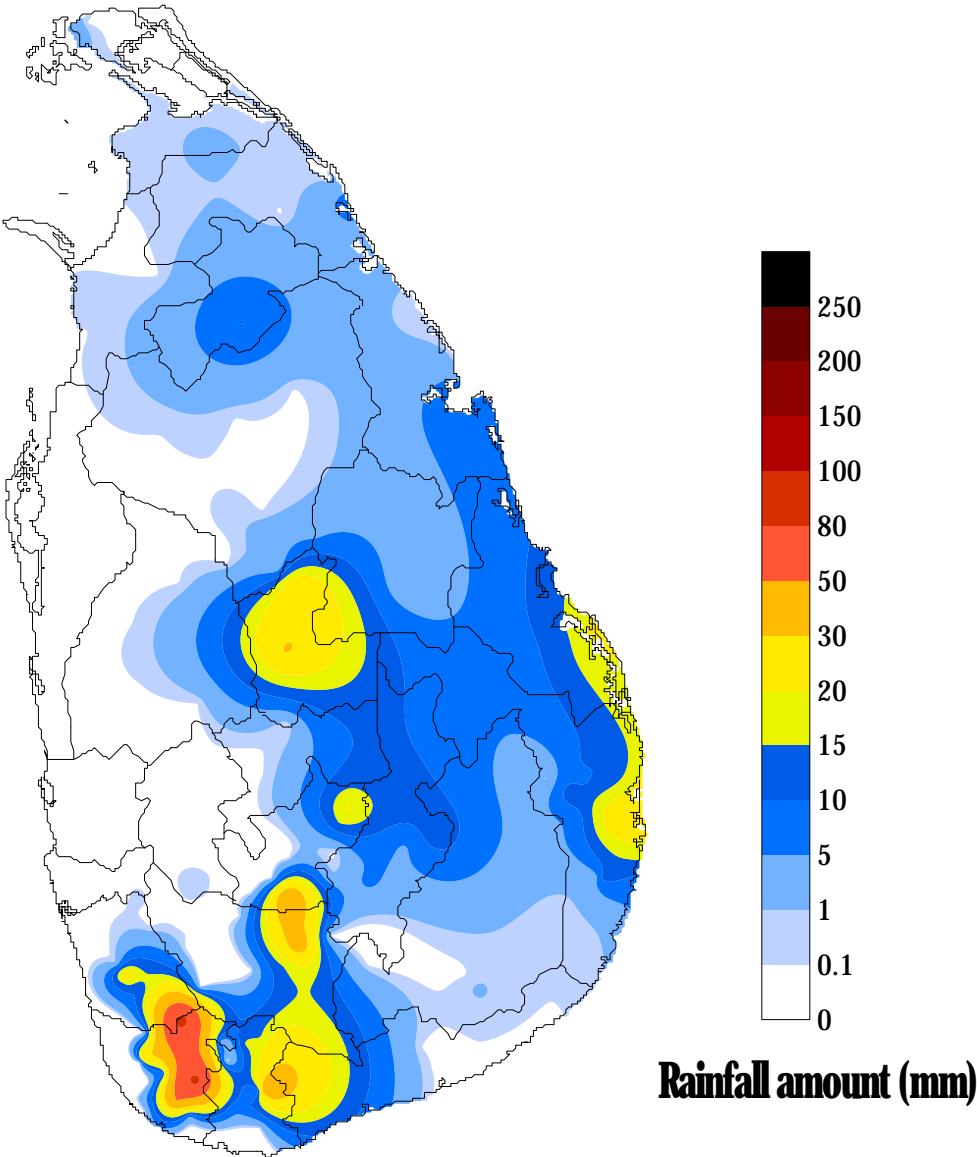
වර්ෂාපතන ස්ථාන <small>மழை வீழ்ச்சி நிலையங்கள்</small> Rainfall Stations	මිමි-මි.මි - mm	වර්ෂාපතන ස්ථාන <small>மழை வீழ்ச்சி நிலையங்கள்</small> Rainfall Stations	මිමි-මි.මි - mm
කාස්ට්ලරිකාස්ලේ Castlereigh	0.0	රන්දේණිගල <small>இரந்தெனிகல</small> Randenigala	21.0
නෝටන් නොටන් Norton	0.0	රන්තම් <small>இரந்தம்பே</small> Rantambe	12.5
මාස්සාකලේ <small>மௌசக்கலே</small> Maussakele	0.0	බෝවතේ <small>போவத்தன்</small> Bowatenna	30.9
කැනියන් කැනියන් Canyon	0.0	උකුවෙල <small>உக்குவல</small> Ukuwela	0.0
ලක්ෂ්‍යපාන <small>லக்ஷபான</small> Lakshapana	0.0	සමනල <small>சமனல</small> Samanala Wawa	0.0
ඉහල කොත්මලේ <small>உமல்கொத்தமலை</small> Upper Kotmale	0.0	කුකුලේ <small>குகுகுளே</small> Kukuleganaga	0.0
කොත්මලේ <small>கொத்தமலை</small> Kotmale	0.0	මස්කේලිය <small>மஸ்கேலிய</small> Maskeliya	NA
වික්ටෝරියා වික්ටෝරියා Victoriya	7.6	නෙබොඩා <small>நெபொடை</small> Neboda	1.0

## අනෙකුත් වර්ෂාපතන ස්ථාන ஏனைய நிலையங்களின் மழைவீழ்ச்சி Other Rainfall Stations

වර්ෂාපතන ස්ථාන <small>மழை வீழ்ச்சி நிலையங்கள்</small> Rainfall Stations	මිමි-මි.මි - mm	වර්ෂාපතන ස්ථාන <small>மழை வீழ்ச்சி நிலையங்கள்</small> Rainfall Stations	මිමි-මි.මි - mm
යට්ටපාන <small>யட்டபத்த</small> Yattapatha (AWS)	93.0	කන්දලාම <small>கந்தளம்</small> Kandalama	28.8
උදුගාම <small>உடுகம</small> Udugama (AWS)	89.0	වොගන් <small>வொகன்</small> Vogan Estate (AWS)	27.5
අයිවි හිල්ස් <small>இவ்.கர். ஐவி ஹில்ஸ் தே. தொ.</small> Ivy Hills TF (AWS)	69.5	සොගා <small>சொகாம</small> Sogama Tank	27.3
හිනිදුම <small>ஹினிதும</small> Hiniduma	61.5	බෙරලපනා <small>பேரலபநாதரா</small> Beralapanathara (AWS)	24.5
ඩේවිඩ් <small>இவ்.கர். டேவிட்சன் தே. தொ.</small> Davidson TF (AWS)	51.0	අකරා <small>அக்கரைப்புற்று நீர்ப்</small> Akkaraipattu Irrigation	20.1
ටියන්සින් <small>தின்சின்</small> Tientsin Bangalow (AWS)	46.0	වොගන් <small>வொகன்</small> Vogan	17.2
දිඩ් <small>இடினீபோதா தே. தொ.</small> Diddenipotha TF	43.0	බොගොඩ <small>போகொடை தே. தொ.</small> Bogoda TF (AWS)	16.5
බලංගොඩ <small>பலங்கொடை</small> Balangoda	38.0	ඔපනායක <small>ஔபநாயக்க</small> Opanayake (AWS)	16.5
පොද්දිවෙල <small>பொதிவல</small> Poddiwela Farm	30.4	කුරුණූ <small>கुरुந்துலு</small> Kurunduoya	15.5
දේවගිරි <small>இவ்.கர். தேவகிரி தே. தொ.</small> Devagiri TF (AWS)	30.0	ඊගල් <small>இக்கலைய</small> Ekgal oya	14.0

**උපරිම වර්ෂාපතනය / அதிகபடிய மழைவீழ்ச்சி / Highest Rainfall : 93.0 mm යට්ටපාන யட்டபத்த Yattapatha (AWS) (Kaluthara District)**

# Rainfall distribution over the period of 24 hours ending at 8.30 a.m. on 11-01-2025



**Department of Meteorology  
Sri Lanka**