

# කාලගුණ වාර්තාව Weather Report

2025.01.12 දින උදේ 0830 ට අවසන් වූ පැය 24 සඳහා

for the 24 hour period ending at 0830SLTS on this date

කාලගුණවිද්‍යා මධ්‍යස්ථාන வளிமண்டலவியல் நிலையங்கள் Meteorological Stations	සෙවනේ செவனே (செ) நிலவில் வெப்பநிலை (°C) Temperature in the shade (°C)		වර්ෂාපතනය(මිමි) மழை வீழ்ச்சி (மி.மீ) Rainfall (mm)
	උපරිමය Max	අවමය Min.	Daily Rainfall
	අනුරාධපුරය Anuradhapura	28.5	23.3
බදුල්ල පත්‍රිකා Badulla	19.6	18.2	56.8
බණ්ඩාරවෙල පන්දාරවෙල Bandarawela	18.8	17.3	29.3
මඩකලපුව මද්දකුණ Batticaloa	25.3	23.0	44.6
කොළඹ කොළඹ Colombo	30.1	23.9	4.1
ගාල්ල කාලි Galle	30.9	24.4	0.1
හම්බන්තොට හම්බන්තොට Hambanthota	28.9	23.4	19.4
යාපනය යාපනය Jaffna	28.7	23.6	45.5
මොණරාගල මොණරාගල Monaragala	23.8	22.1	28.5
කටුගස්තොට කටුගස්තොට Katugasthota	24.3	21.0	48.4
කටුනායක කටුනායක Katunayake	29.9	23.6	6.4
කුරුණෑගල කුරුණෑගල Kurunagala	28.5	23.0	36.3
මහලුපිටිය මහලුපිටිය Mahalluppallama	27.9	22.9	4.9
මන්නාරම මන්නාරම Mannar	28.8	24.4	10.6
පොළොන්නරුව පොළොන්නරුව polonnaruwa	27.5	22.4	28.2
නුවරඑළිය නුවරඑළිය Nuwara Eliya	18.2	14.7	41.9
පොතුවිල පොතුවිල Pothuvil	27.0	22.8	83.0
පුත්තලම පුත්තලම Puttalam	30.4	23.5	0.5
රත්මලාන රත්මලාන Rathmalana	31.1	23.6	1.9
රත්නපුර රත්නපුර Rathnapura	30.9	22.7	3.1
ත්‍රිකුණාමලය ත්‍රිකුණාමලය Trincomalee	27.5	22.5	16.4
වවුනියාව වවුනියාව Vavuniya	27.7	23.6	13.4
මත්ලේ මත්ලේ Mattla	27.8	23.1	18.2
මුලතිව් මුලතිව් Mullaitivu	27.7	23.6	6.4

## විදුලි බලාගාර ආශ්‍රිත ජලාශ නිර්මාණය වී ඇති පරිදි Hydro Catchment Areas

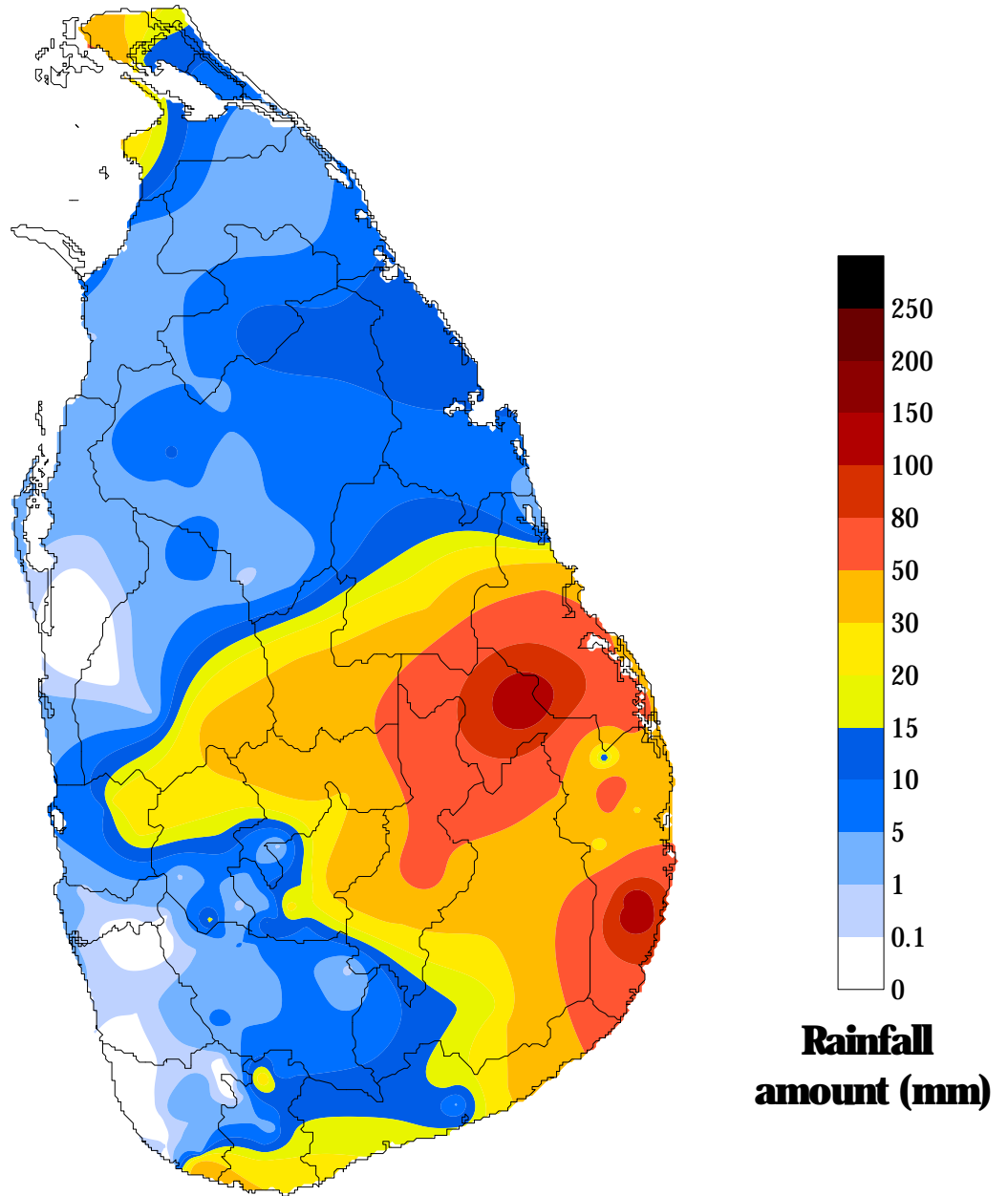
වර්ෂාපතන ස්ථාන මධ්‍යස්ථාන மழை வீழ்ச்சி நிலையங்கள் Rainfall Stations	මිමි-mm	වර්ෂාපතන ස්ථාන මධ්‍යස්ථාන மழை வீழ்ச்சி நிலையங்கள் Rainfall Stations	මිමි-mm
කාස්ට්ලරිකාස්ට්ලරිකා Castlereigh	11.0	රන්දෙණිගල රන්දෙණිගල Randenigala	38.0
නෝටන් නෝටන් Norton	5.2	රන්තම්බේ රන්තම්බේ Rantambe	44.2
මාස්සාකේ මාස්සාකේ Maussakele	7.2	බෝවතේ බෝවතේ Bowatenna	35.7
කැනියන් කැනියන් Canyon	4.1	උකුවෙල උකුවෙල Ukuwela	43.6
ලක්ෂ්‍යාන ලක්ෂ්‍යාන Lakshapana	2.6	සමනලා සමනලා Samanala Wawa	0.0
ඉහල කොත්මලේ කොත්මලේ Upper Kotmale	15.4	කුකුලේ කුකුලේ Kukuleganaga	6.0
කොත්මලේ කොත්මලේ Kotmale	0.0	මස්කේලියා මස්කේලියා Maskeliya	NA
වික්ටෝරියා වික්ටෝරියා Victoriya	28.2	නෙබොඩා නෙබොඩා Neboda	NA

## අනෙකුත් වර්ෂාපතන ස්ථාන ඉහත නිලධාරීන්ගේ මධ්‍යස්ථාන වලින් Other Rainfall Stations

වර්ෂාපතන ස්ථාන මධ්‍යස්ථාන மழை வீழ்ச்சி நிலையங்கள் Rainfall Stations	මිමි-mm	වර්ෂාපතන ස්ථාන මධ්‍යස්ථාන மழை வீழ்ச்சி நிலையங்கள் Rainfall Stations	මිමි-mm
ලාහුගල ලාහුගල Lahugala (AWS)	145.5	තුවන්කේනි තුවන්කේනි Thubankenie	58.0
නායිච්චි නායිච්චි Nayivichi	141.0	නවකිරිආරු නවකිරිආරු Nawakiriaru Tank	54.5
මහාච්චි මහාච්චි Mahaoya (AWS)	123.0	දමනා දමනා Damana (AWS)	54.0
ලාහුගල ලාහුගල Lahugala Tank	96.8	කල්මුනේ කල්මුනේ Kalmunai	48.8
උන්නිච්චි උන්නිච්චි Unnichchai	90.5	වකනාරි වකනාරි Vakanari Wawa	47.2
රුගම් රුගම් Rugam	88.0	මහදොවා මහදොවා Mahadova	45.0
පනම් වැව පනම් වැව Panama Tank	87.0	කද්දුව කද්දුව Kadduwa (AWS)	45.0
අයිත්මලේ අයිත්මලේ Ayyithmalai (AWS)	75.5	ඉගල් ඉගල් Ekgal oya	44.0
ඩෙල්ෆ් ඩෙල්ෆ් Delft	67.5	තෙල්ලිප්පලේ තෙල්ලිප්පලේ Thellippallei	40.5
අම්පාරා අම්පාරා Ampara	66.0	හිල්පානකදුර හිල්පානකදුර Hilpanakandura	37.0

<b>උපරිම වර්ෂාපතනය / அதிகபடி மழைவீழ்ச்சி / Highest Rainfall :</b>	<b>145.5 mm</b>	<b>ලාහුගල ලාහුගල Lahugala (AWS) (Ampara District)</b>
---	-----------------	---

# Rainfall distribution over the period of 24 hours ending at 08.30 a.m. on 12-01-2025



**Department of Meteorology  
Sri Lanka**