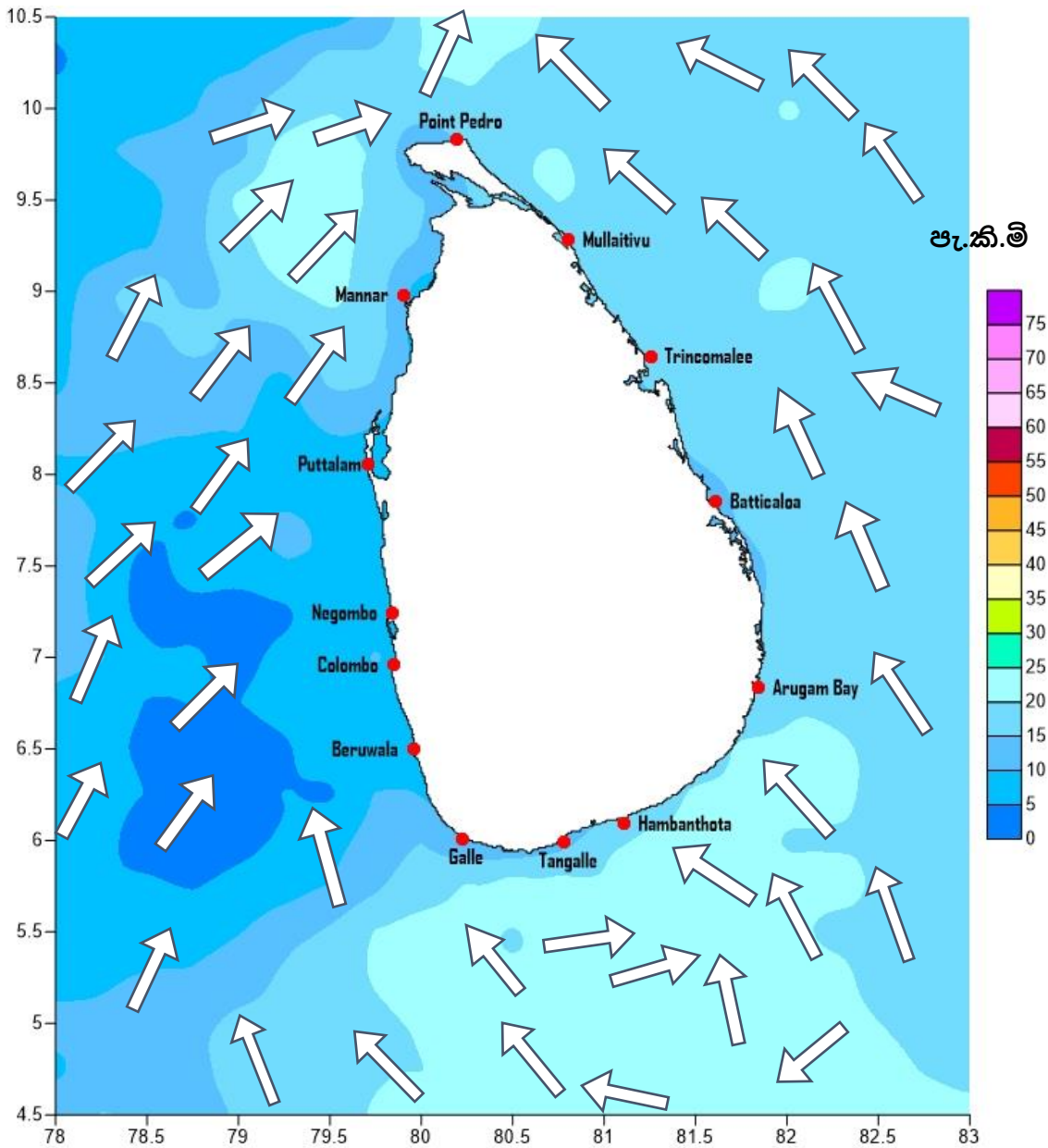


# ධීවර සහ නාවික ප්‍රජාව සඳහා කාලගුණ අනාවැකිය

දිවයින වටා වන මුහුදු ප්‍රදේශ සඳහා කාලගුණ අනාවැකිය  
2022 ජනවාරි මස 25 වැනිදා සවස 04.00 ට නිකුත් කරන ලදී.

2022/01/26 දින පෙ.ව 05.30 සිට ප.ව 05.30 දක්වා කාලය සඳහා අනාවැකිය



සමුද්‍රීය කාලගුණ විද්‍යා අංශය  
 කාලගුණ විද්‍යා දෙපාර්තමේන්තුව  
 කොළඹ 07,  
 +94112686686

සුරක්ෂිත ධීවර හා නාවික කටයුතු සඳහා



# ධීවර සහ නාවික ප්‍රජාව සඳහා කාලගුණ අනාවැකිය

මුහුදු කලාපය	සුළංවේගය	මුහුදු රළ උස මීටර් වලින්	මුහුදේ ස්වභාවය	මුහුදේ කාලගුණය
පුත්තලම සිට මන්නාරම දක්වා	පැ.කි.මී 20-30	මී. 0.75-1.25.	සාමාන්‍ය ස්වභාවයෙන් යුත්	වැසි ස්වල්පයක් ඇති විය හැකිය.
මන්නාරම සිට කන්කසන්තුරය දක්වා	පැ.කි.මී 20-30	මී. 0.75-1.25.	සාමාන්‍ය ස්වභාවයෙන් යුත්	ප්‍රධාන වශයෙන් වැසි රහිත.
කන්කසන්තුරය සිට ත්‍රිකුණාමලය දක්වා	පැ.කි.මී 20-30	මී. 0.75-1.25.	සාමාන්‍ය ස්වභාවයෙන් යුත්	ප්‍රධාන වශයෙන් වැසි රහිත.
ත්‍රිකුණාමලය සිට මඩකලපුව දක්වා	පැ.කි.මී 20-30	මී. 0.75-1.25.	සාමාන්‍ය ස්වභාවයෙන් යුත්	ප්‍රධාන වශයෙන් වැසි රහිත.
මඩකලපුව සිට පොතුවිල් දක්වා	පැ.කි.මී 20-30	මී. 0.75-1.25.	සාමාන්‍ය ස්වභාවයෙන් යුත්	ප්‍රධාන වශයෙන් වැසි රහිත.
පොතුවිල් සිට හම්බන්තොට දක්වා	පැ.කි.මී 20-30	මී. 0.75-1.25.	සාමාන්‍ය ස්වභාවයෙන් යුත්	ප්‍රධාන වශයෙන් වැසි රහිත.
හම්බන්තොට සිට මාතර දක්වා	පැ.කි.මී 20-30	මී. 0.75-1.25.	සාමාන්‍ය ස්වභාවයෙන් යුත්	ප්‍රධාන වශයෙන් වැසි රහිත.
මාතර සිට කොළඹ දක්වා	පැ.කි.මී 20-30	මී. 0.75-1.25.	සාමාන්‍ය ස්වභාවයෙන් යුත්	ප්‍රධාන වශයෙන් වැසි රහිත.
කොළඹ සිට පුත්තලම දක්වා	පැ.කි.මී 20-30	මී. 0.75-1.25.	සාමාන්‍ය ස්වභාවයෙන් යුත්	වැසි ස්වල්පයක් ඇති විය හැකිය.

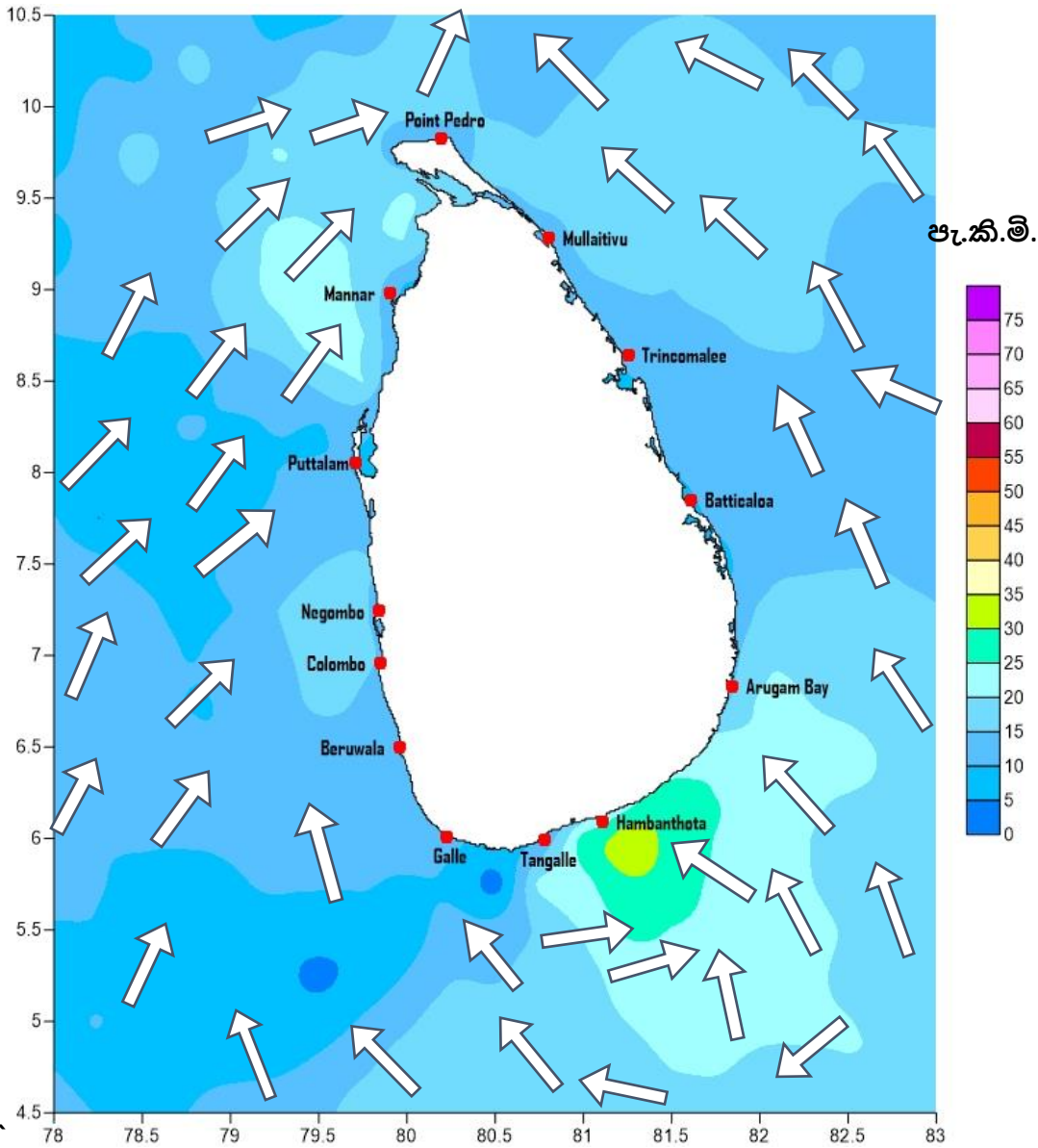
සමුද්‍රීයකාලගුණවිද්‍යාආය  
 කාලගුණවිද්‍යාදෙපාර්තමේන්තුව  
 කොළඹ 07,  
 +94112686686

**සුරක්ෂිත ධීවර හා නාවික කටයුතු සඳහා**



# ධීවර සහ නාවික ප්‍රජාව සඳහා කාලගුණ අනාවැකිය

2022/01/26 දින ප.ව 05.30 සිට 2022/01/27 දින පෙ.ව 05.30 දක්වා කාලය සඳහා අනාවැකිය



සමුද්‍රීය කාලගුණ විද්‍යා අංශය  
 කාලගුණ විද්‍යා දෙපාර්තමේන්තුව  
 කොළඹ 07,  
 +94112686686

සුරක්ෂිත ධීවර හා නාවික කටයුතු සඳහා



# ධීවර සහ නාවික ප්‍රජාව සඳහා කාලගුණ අනාවැකිය

මුහුදු කලාපය	සුළංවේගය	මුහුදුරළ ඊස මීටර් චලිත්	මුහුදේ ස්වභාවය	මුහුදේ කාලගුණය
පුත්තලම සිට මන්නාරම දක්වා	පැ.කි.මී 20-30	මී. 0.75-1.25.	සාමාන්‍ය ස්වභාවයෙන් යුත්	වැසි ස්වල්පයක් ඇති විය හැකිය.
මන්නාරම සිට කන්කසන්තුරය දක්වා	පැ.කි.මී 20-30	මී. 0.75-1.25.	සාමාන්‍ය ස්වභාවයෙන් යුත්	ප්‍රධාන වශයෙන් වැසි රහිත.
කන්කසන්තුරය සිට ත්‍රිකුණාමලය දක්වා	පැ.කි.මී 20-30	මී. 0.75-1.25.	සාමාන්‍ය ස්වභාවයෙන් යුත්	ප්‍රධාන වශයෙන් වැසි රහිත.
ත්‍රිකුණාමලය සිට මඩකලපුව දක්වා	පැ.කි.මී 20-30	මී. 0.75-1.25.	සාමාන්‍ය ස්වභාවයෙන් යුත්	ප්‍රධාන වශයෙන් වැසි රහිත.
මඩකලපුව සිට පොතුවිල් දක්වා	පැ.කි.මී 20-30	මී. 0.75-1.25.	සාමාන්‍ය ස්වභාවයෙන් යුත්	ප්‍රධාන වශයෙන් වැසි රහිත.
පොතුවිල් සිට හම්බන්තොට දක්වා	පැ.කි.මී 20-30	මී. 0.75-1.25.	සාමාන්‍ය ස්වභාවයෙන් යුත්	ප්‍රධාන වශයෙන් වැසි රහිත.
හම්බන්තොට සිට මාතර දක්වා	පැ.කි.මී 20-30	මී. 0.75-1.25.	සාමාන්‍ය ස්වභාවයෙන් යුත්	ප්‍රධාන වශයෙන් වැසි රහිත.
මාතර සිට කොළඹ දක්වා	පැ.කි.මී 20-30	මී. 0.75-1.25.	සාමාන්‍ය ස්වභාවයෙන් යුත්	ප්‍රධාන වශයෙන් වැසි රහිත.
කොළඹ සිට පුත්තලම දක්වා	පැ.කි.මී 20-30	මී. 0.75-1.25.	සාමාන්‍ය ස්වභාවයෙන් යුත්	වැසි ස්වල්පයක් ඇති විය හැකිය.

\*\* ගිගුරුම් සහිත වැසි ඇතිවන විට එම ප්‍රදේශවල තාවකාලිකව තද සුළං (පැ.කි.මී. 60-70 දක්වා) ඇති විය හැකි අතර එවිට එම මුහුදු ප්‍රදේශතාවකාලිකව ඉතා රළු වියහැක..

සමුද්‍රීයකාලගුණවිද්‍යාආය  
 කාලගුණවිද්‍යාදෙපාර්තමේන්තුව  
 කොළඹ 07,  
 +94112686686

**සුරක්ෂිත ධීවර හා නාවික කටයුතු සඳහා**