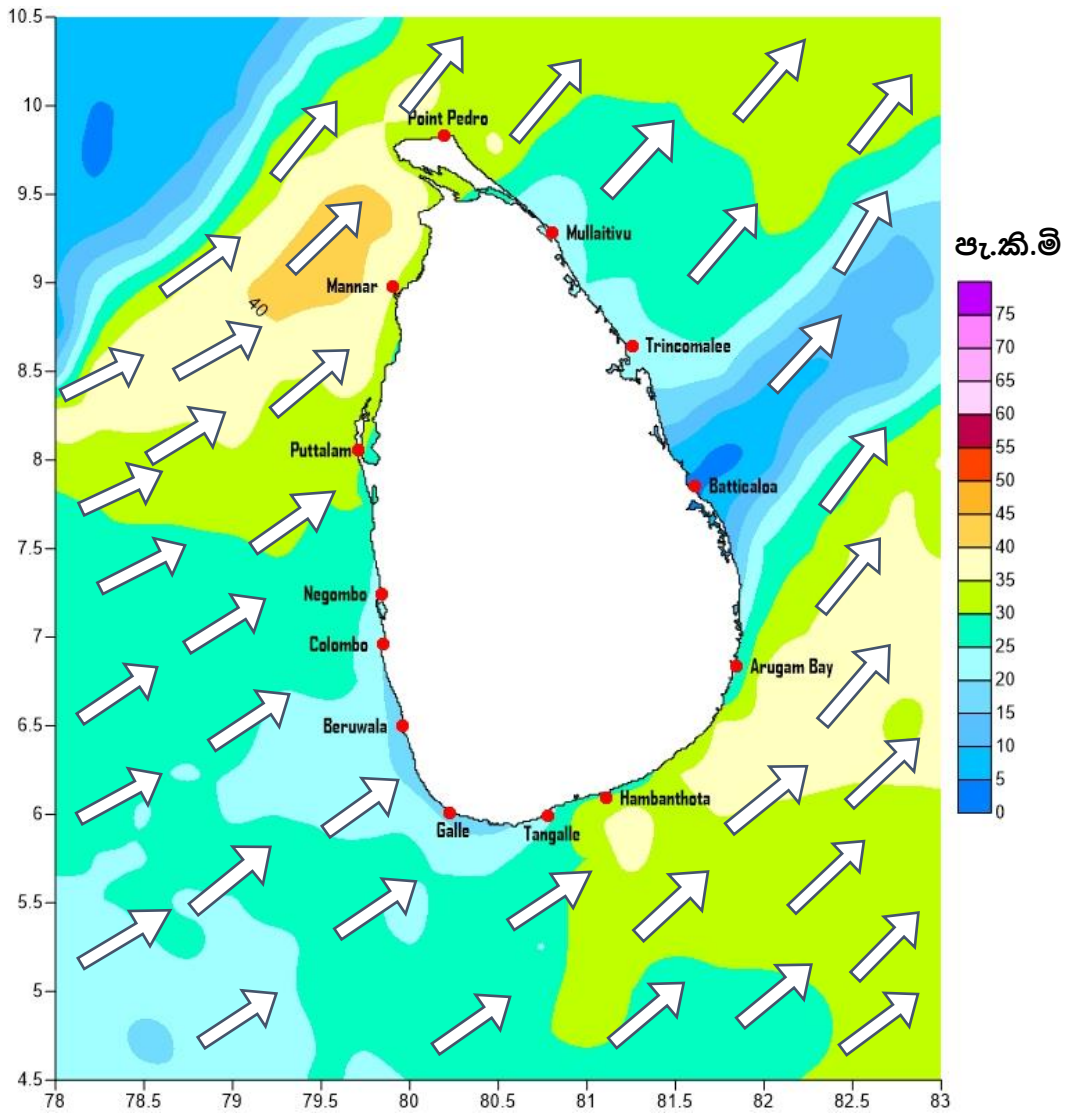


ධීවර සහ නාවික ප්‍රජාව සඳහා කාලගුණ අනාවැකිය

දිවයින වටා වන මුහුදු ප්‍රදේශ සඳහා කාලගුණ අනාවැකිය
2022 මැයි මස 25 වැනිදා සවස 04.00 ට නිකුත් කරන ලදී.

2022/05/26 දින පෙ.ව 05.30 සිට ප.ව 05.30 දක්වා කාලය සඳහා අනාවැකිය



සමුද්‍රීය කාලගුණ විද්‍යා අංශය
 කාලගුණ විද්‍යා දෙපාර්තමේන්තුව
 කොළඹ 07,
 +94112686686

සුරක්ෂිත ධීවර හා නාවික කටයුතු සඳහා



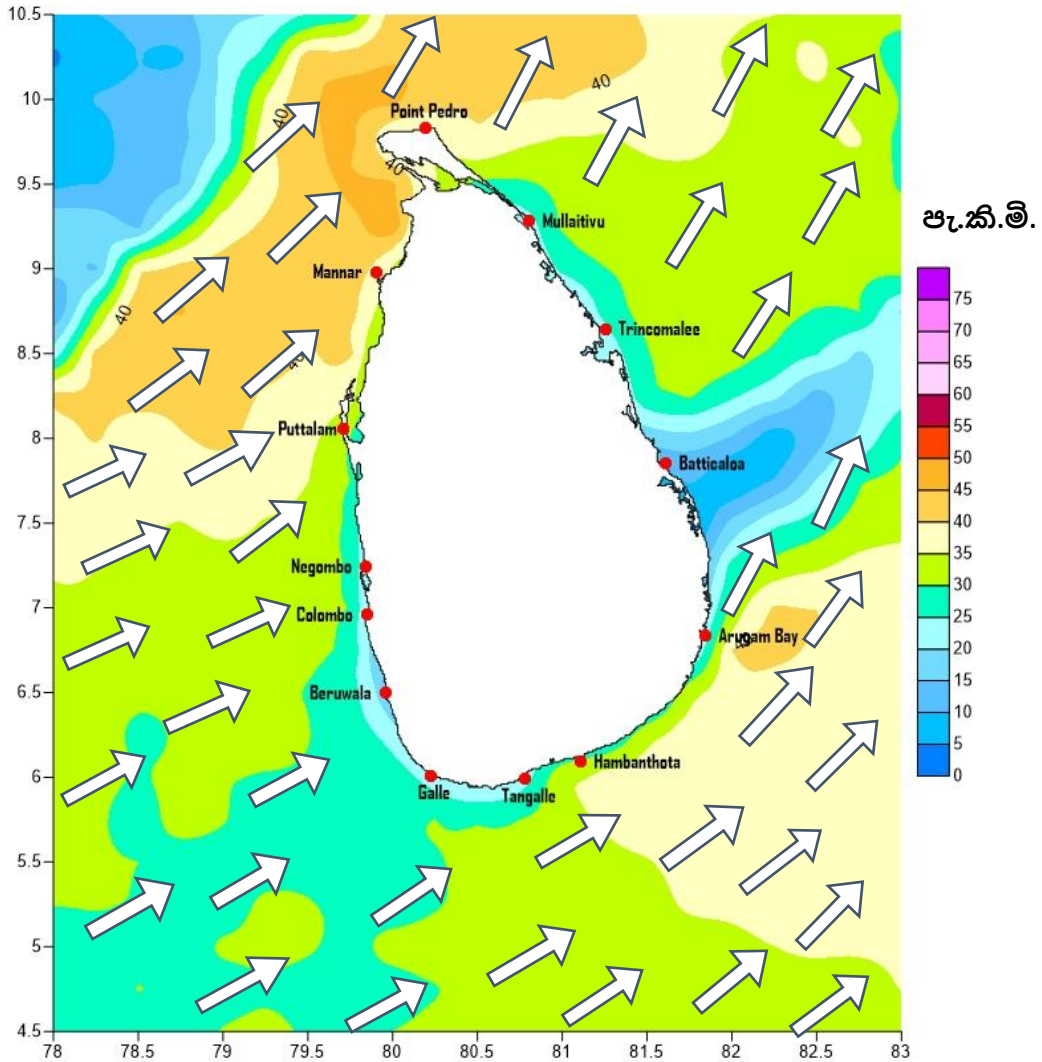
ධීවර සහ නාවික ප්‍රජාව සඳහා කාලගුණ අනාවැකිය

මුහුදු කලාපය	සූලං වේගය	මුහුදු රළ උස මීටර් වලින්	මුහුදේ ස්වභාවය	මුහුදේ කාලගුණය
පුත්තලම සිට මන්නාරම දක්වා	පැ.කි.මී 30-40; විටින් විට පැ.කි.මී. 50-60 දක්වා වැඩිවිය හැක.	මී. 1.25-2.5 ; විටින් විට මී.3.5- 4.5 පමණ දක්වා වැඩිවිය හැකිය.	මද වශයෙන් රළ ; විටින් විට රළ විය හැක.	වැසි ස්වල්පයක් ඇති විය හැකිය.
මන්නාරම සිට කන්කසන්තුරය දක්වා	පැ.කි.මී 30-40; විටින් විට පැ.කි.මී. 50-60 දක්වා වැඩිවිය හැක.	මී. 1.25-2.5 ; විටින් විට මී.3.5- 4.5 පමණ දක්වා වැඩිවිය හැකිය.	මද වශයෙන් රළ ; විටින් විට රළ විය හැක.	වැසි ස්වල්පයක් ඇති විය හැකිය.
කන්කසන්තුරය සිට ත්‍රිකුණාමලය දක්වා	පැ.කි.මී 30-40; විටින් විට පැ.කි.මී. 50 දක්වා වැඩිවිය හැක.	මී. 1.25-2.5 ; විටින් විට මී. 3.5 පමණ දක්වා වැඩිවිය හැකිය.	මද වශයෙන් රළ ; විටින් විට තරමක් රළ විය හැක.	ප්‍රධාන වශයෙන් වැසි රහිත.
ත්‍රිකුණාමලය සිට මඩකලපුව දක්වා	පැ.කි.මී 30-40.	මී. 1.5-2.5	මද වශයෙන් රළ.	අපරභාගයේ ස්ථාන ස්වල්පයක වැසි හෝ ගිගුරුම් සහිත වැසි ඇතිවිය හැක.
මඩකලපුව සිට පොතුවිල් දක්වා	පැ.කි.මී 30-40.	මී. 1.5-2.5	මද වශයෙන් රළ.	අපරභාගයේ ස්ථාන ස්වල්පයක වැසි හෝ ගිගුරුම් සහිත වැසි ඇතිවිය හැක.
පොතුවිල් සිට හම්බන්තොට දක්වා	පැ.කි.මී 30-40; විටින් විට පැ.කි.මී. 50-60 දක්වා වැඩිවිය හැක.	මී. 1.25-2.5 ; විටින් විට මී.3.5- 4.5 පමණ දක්වා වැඩිවිය හැකිය.	මද වශයෙන් රළ ; විටින් විට රළ විය හැක.	වැසි ස්වල්පයක් ඇති විය හැකිය.
හම්බන්තොට සිට ගාල්ල දක්වා	පැ.කි.මී 30-40.	මී. 1.5-2.5	මද වශයෙන් රළ.	වැසි ස්වල්පයක් ඇති විය හැකිය.
ගාල්ල සිට කොළඹ දක්වා	පැ.කි.මී 30-40.	මී. 1.5-2.5	මද වශයෙන් රළ.	තැනින් තැන වැසි හෝ ගිගුරුම් සහිත වැසි ඇති වේ.
කොළඹ සිට පුත්තලම දක්වා	පැ.කි.මී 30-40; විටින් විට පැ.කි.මී. 50 දක්වා වැඩිවිය හැක.	මී. 1.25-2.5 ; විටින් විට මී. 3.5 පමණ දක්වා වැඩිවිය හැකිය.	මද වශයෙන් රළ ; විටින් විට තරමක් රළ විය හැක.	තැනින් තැන වැසි හෝ ගිගුරුම් සහිත වැසි ඇති වේ.



ධීවර සහ නාවික ප්‍රජාව සඳහා කාලගුණ අනාවැකිය

2022/05/26 දින ප.ව 05.30 සිට 2022/05/27 දින ප.ව 05.30 දක්වා කාලය සඳහා අනාවැකිය



සමුද්‍රීය කාලගුණ විද්‍යා අංශය
 කාලගුණ විද්‍යා දෙපාර්තමේන්තුව
 කොළඹ 07,
 +94112686686

සුරක්ෂිත ධීවර හා නාවික කටයුතු සඳහා



ධීවර සහ නාවික ප්‍රජාව සඳහා කාලගුණ අනාවැකිය

මුහුදු කලාපය	සුළං වේගය	මුහුදු රළ උස මීටර් වලින්	මුහුදේ ස්වභාවය	මුහුදේ කාලගුණය
පුත්තලම සිට මන්නාරම දක්වා	පැ.කි.මී 30-40; විටින් විට පැ.කි.මී. 50-60 දක්වා වැඩිවිය හැක.	මී. 1.25-2.5 ; විටින් විට මී.3.5- 4.5 පමණ දක්වා වැඩිවිය හැකිය.	මද වශයෙන් රළ ; විටින් විට රළ විය හැක.	වැසි ස්වල්පයක් ඇති විය හැකිය.
මන්නාරම සිට කන්කසන්තුරය දක්වා	පැ.කි.මී 30-40; විටින් විට පැ.කි.මී. 50-60 දක්වා වැඩිවිය හැක.	මී. 1.25-2.5 ; විටින් විට මී.3.5- 4.5 පමණ දක්වා වැඩිවිය හැකිය.	මද වශයෙන් රළ ; විටින් විට රළ විය හැක.	වැසි ස්වල්පයක් ඇති විය හැකිය.
කන්කසන්තුරය සිට ත්‍රිකුණාමලය දක්වා	පැ.කි.මී 30-40; විටින් විට පැ.කි.මී. 50 දක්වා වැඩිවිය හැක.	මී. 1.25-2.5 ; විටින් විට මී. 3.5 පමණ දක්වා වැඩිවිය හැකිය.	මද වශයෙන් රළ ; විටින් විට තරමක් රළ විය හැක.	ප්‍රධාන වශයෙන් වැසි රහිත.
ත්‍රිකුණාමලය සිට මඩකලපුව දක්වා	පැ.කි.මී 30-40.	මී. 1.5-2.5	මද වශයෙන් රළ.	සන්ධ්‍යා හෝ රාත්‍රී කාලයේ ස්ථාන ස්වල්පයක වැසි හෝ ගිගුරුම් සහිත වැසි ඇතිවිය හැක.
මඩකලපුව සිට පොතුවිල් දක්වා	පැ.කි.මී 30-40.	මී. 1.5-2.5	මද වශයෙන් රළ.	සන්ධ්‍යා හෝ රාත්‍රී කාලයේ ස්ථාන ස්වල්පයක වැසි හෝ ගිගුරුම් සහිත වැසි ඇතිවිය හැක.
පොතුවිල් සිට හම්බන්තොට දක්වා	පැ.කි.මී 30-40; විටින් විට පැ.කි.මී. 50-60 දක්වා වැඩිවිය හැක.	මී. 1.25-2.5 ; විටින් විට මී.3.5- 4.5 පමණ දක්වා වැඩිවිය හැකිය.	මද වශයෙන් රළ ; විටින් විට රළ විය හැක.	වැසි ස්වල්පයක් ඇති විය හැකිය.
හම්බන්තොට සිට ගාල්ල දක්වා	පැ.කි.මී 30-40.	මී. 1.5-2.5	මද වශයෙන් රළ.	වැසි ස්වල්පයක් ඇති විය හැකිය.
ගාල්ල සිට කොළඹ දක්වා	පැ.කි.මී 30-40.	මී. 1.5-2.5	මද වශයෙන් රළ.	තැනින් තැන වැසි හෝ ගිගුරුම් සහිත වැසි ඇති වේ.
කොළඹ සිට පුත්තලම දක්වා	පැ.කි.මී 30-40; විටින් විට පැ.කි.මී. 50 දක්වා වැඩිවිය හැක.	මී. 1.25-2.5 ; විටින් විට මී. 3.5 පමණ දක්වා වැඩිවිය හැකිය.	මද වශයෙන් රළ ; විටින් විට තරමක් රළ විය හැක.	තැනින් තැන වැසි හෝ ගිගුරුම් සහිත වැසි ඇති වේ.

**** ගිගුරුම් සහිත වැසි ඇතිවන විට එම ප්‍රදේශවල තාවකාලිකව තද සුළං (පැ.කි.මී. 60-70 දක්වා) ඇති විය හැකි අතර එවිට එම මුහුදු ප්‍රදේශතාවකාලිකව ඉතා රළු විය හැක**

සමුද්‍රීය කාලගුණ විද්‍යා අංශය
කාලගුණ විද්‍යා දෙපාර්තමේන්තුව
කොළඹ 07,
+94112686686

සුරක්ෂිත ධීවර හා නාවික කටයුතු සඳහා

