

කාලගුණ වාර්තාව වාණිලය அறிக்கை Weather Report

2021.04.17 දින උදේ 0830 ට අවසන් වූ පැය 24 සඳහා

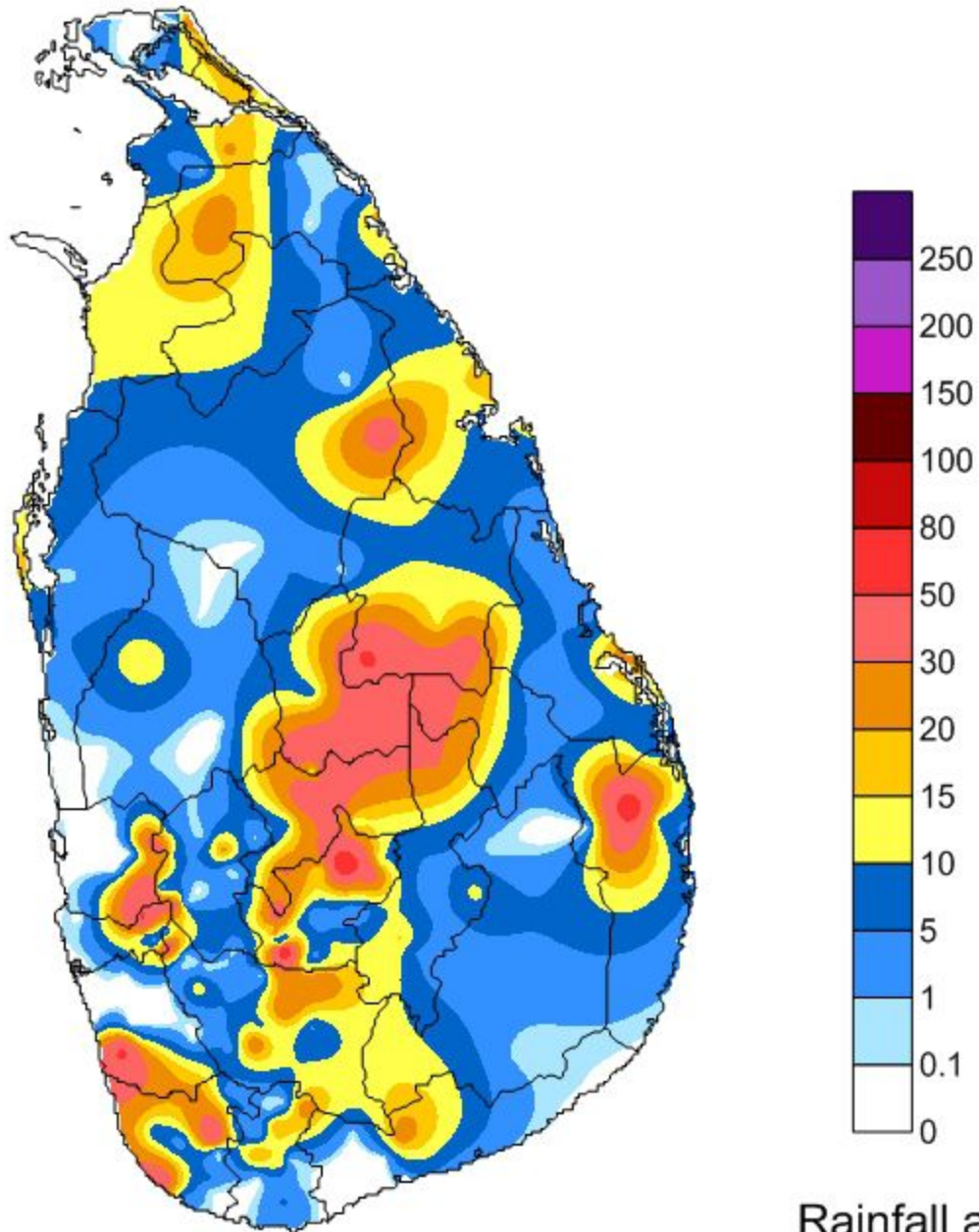
for the 24 hour period ending at 0830SLTS on this date

කාලගුණ විද්‍යා මධ්‍යස්ථාන வளிமண்டலவியல் நிலையங்கள் Meteorological Stations	සෛවන උෂ්ණත්වය(සෙ) நிறுவில் வெப்பநிலை (சே) Temperature in the shade (°C)		වර්ෂාපතනය(මිමි) மழை வீழ்ச்சி (மி.மீ) Rainfall (mm)
	උපරිමය Max	අවම இழவு Min.	Daily Rainfall
	අනුරාධපුරය Anuradhapura	32.5	23.3
බදුල්ල පතුளை Badulla	28.7	18.4	3.3
බණ්ඩාරවෙල පන්දාරවෙල Bandarawela	25.8	17.3	5.1
මඩකලපුව මද්දකුණපාය Batticaloa	31.7	24.4	1.5
කොළඹ කොළඹපොල Colombo	32.4	26.4	0.1
ගාල්ල කාලි Galle	30.4	26.2	2.8
හම්බන්තොට හිඹාන්තොට Hambanthota	31.4	25.6	0.0
යාපනය යාපානපාය Jaffna	31.7	25.5	0.0
මොණරාගල මොණරාගල Monaragala	32.2	22.6	0.3
කටුගස්තොට කටුගස්තොට Katugasthota	31.4	20.4	48.1
කටුනායක කටුනායක Katunayake	32.2	24.6	0.0
කුරුමාගල කුරුමාගල Kurunagala	33.5	22.7	0.4
මහ ඉලුපේල මහා ඉලුපේල Maha Illuppallama	32.9	22.5	0.0
මන්නාරම මන්නාරම Mannar	31.2	25.4	11.3
පොලොන්නරුව පොලොන්නරුව polonnaruwa	34.4	22.1	14.3
නුවඑළිය නුවරෙලියා Nuwara Eliya	20.8	12.0	4.1
පොතුවිල පොතුවිල Pothuvil	32.6	24.6	2.7
පුත්තලම පුත්තලම Puttalam	32.3	24.6	0.0
රත්මලන රත්මලන Rathmalana	33.7	26.5	0.9
රත්නපුරය රත්නපුරය Rathnapura	33.3	23.5	TR
ත්‍රිකුණාමලය ත්‍රිකුණාමලය Trincomalee	33.5	23.2	25.4
වවුනියාව වවුනියා Vavuniya	33.4	23.0	9.8
මත්ලේ මත්ලේ Mattla	32.2	23.5	10.9
මුලතිවු මුලතිවු Mulatiw	33.1	24.2	1.1

විදුලි බලාපොරොත්තු ප්‍රදේශ නිර්මාණය කළ උපදේශන Hydro Catchment Areas			
වර්ෂාපතන ස්ථාන මධ්‍යස්ථාන Rainfall Stations	මිමි-මි.මි - mm	වර්ෂාපතන ස්ථාන මධ්‍යස්ථාන Rainfall Stations	මිමි-මි.මි - mm
කාස්ලේ ජායාසේන Castlereigh	7.5	රන්දෙණිගල ඉරිඟුගල Randenigala	11.2
නෝටන් ජොන් ජොන් Norton	28.5	රන්තම්පේ Rantambe	9.3
මාස්සාකේ මොස්සාකේ Maussakele	5.5	බොවත්තේ Bowatenna	7.4
කැනියන් කැනියන් Canyon	26.8	උකුවෙල උකුවෙල Ukuwela	13.0
ලක්ෂ්‍යාන ලක්ෂ්‍යාන Lakshapana	14.0	සමනල වෙසමනල Samanala Wawa	11.5
ඉහල කොත්මලේ මෙල් කොත්මලේ Upper Kotmale	1.4	කුකුලේ කුකුලේ Kukuleganaga	7.0
කොත්මලේ කොත්මලේ Kotmale	32.0	මස්කේලියා Maskeliya	77.2
වික්ටෝරියා වික්ටෝරියා Victoriya	11.0	නෙබොඩා Neboda	NA

අනෙකුත් වර්ෂාපතන ස්ථාන ඉතා ඉහළ නිලධාරීන් මගේ වර්ෂාපතන Other Rainfall Stations			
වර්ෂාපතන ස්ථාන මධ්‍යස්ථාන Rainfall Stations	මිමි-මි.මි - mm	වර්ෂාපතන ස්ථාන මධ්‍යස්ථාන Rainfall Stations	මිමි-මි.මි - mm
හොප් හොප් Hope	76.1	අරලගේ අරලගේ Aralaganwila	37.7
අම්පාරා අම්පාරා Ampara	70.0	මඩුලුකේ මඩුලුකේ Madulkale	37.4
බකමුණ පකමුණ Bakamuna	54.5	කලාතුච්චාල කලාතුච්චාල Kalatuwawa	37.4
කිරින්දිවෙල කිරින්දිවෙල Kirindiwela	49.1	ඒකඩුලු ඒකඩුලු Elkaduwa	37.0
මාතලේ මාතලේ Mathale-PWD	45.0	ඒකගල ඒකගල Ekgal oya	35.0
කුරුණෑමුණ කුරුණෑමුණ Kurunduoya	44.2	හිනිදුම හිනිදුම Hiniduma	31.5
මොනරොවි මොනරොවි Monrovia	43.5	උහිතියා උහිතියා Ulhitiya	30.6
වට්ටල වට්ටල Watawala	41.2	කුට්ටපිටිය කුට්ටපිටිය Kuttapitiya Tea	29.9
පරංගියා වරාණපුරා Parangiyawadiya	40.0	ගොනපිටිය ගොනපිටිය Gonapitiya Merigold	29.0
ලබුගාම ලබුගාම Labugama	38.4	දෙහනගල දෙහනගල Dethanagala	28.5
උපරිම වර්ෂාපතනය / அதிகමය මழු වර්ෂාපතනය / Highest Rainfall :		77.2 mm	මස්කේලියා (Nuwara-Eliya)

Rainfall distribution over the period of 24 hours ending at 8.30 a.m. on 17-04-2021



Rainfall amount (mm)