

කාලගුණ වාර්තාව වාණිලි වාර්තාව **Weather Report**

2021.05.07 දින උදේ 0830 ට අවසන් වූ පැය 24 සඳහා

for the 24 hour period ending at 0830SLTS on this date

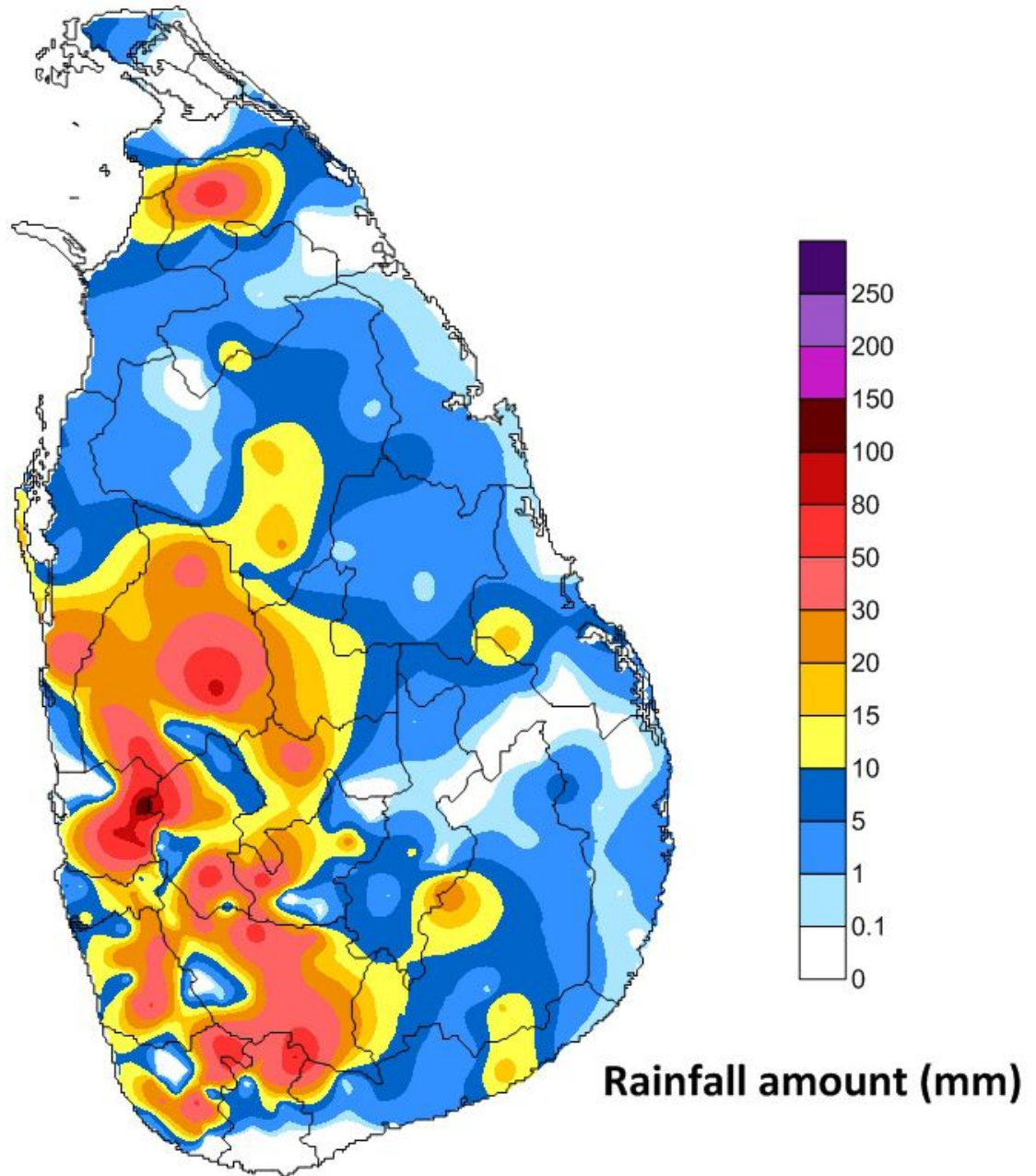
කාලගුණ විද්‍යා මධ්‍යස්ථාන வளிமண்டலவாய்ப்பு நிலையங்கள் Meteorological Stations	සෛනික උෂ්ණත්වය(සෙ) நிழலில் வெப்பநிலை (செ) Temperature in the shade (°C)		වර්ෂාපතනය(මිමි) மழை வீழ்ச்சி (மி.மீ) Rainfall (mm)
	උපරිමය Max	අවම இழவு Min.	Daily Rainfall
	අනුරාධපුරය Anuradhapura	33.9	24.5
බදුල්ල පතුளை Badulla	29.8	19.6	0.7
බණ්ඩාරවෙල පන්දාරවෙල Bandarawela	25.9	17.9	7.0
මඩකලපුව මද්දකුණපාය Batticaloa	32.5	25.1	19.7
කොළඹ කොලොම්බු Colombo	31.7	24.9	5.8
ගාල්ල කාලි Galle	30.4	25.2	0.0
හම්බන්තොට මහානිකායා Hambanthota	33.5	25.6	0.7
යාපනය යාපානපාය Jaffna	32.3	26.0	13.1
මොණරාගල මොණරාගල Monaragala	33.9	22.8	16.2
කටුගස්තොට කටුගස්තොට Katugasthota	32.2	22.5	45.7
කටුනායක කටුනායක Katunayake	31.8	23.7	2.3
කුරුමාගල කුරුමාගල Kurunagala	33.6	23.4	19.4
මහ ඉලුපේල මහා ඉලුපේල Maha Illuppallama	34.2	23.7	TR
මන්නාරම මන්නාරම Mannar	32.6	26.3	6.5
පොලොන්නරුව පොලොන්නරුව polonnaruwa	34.3	24.7	0.0
නුවරඑළිය නුවරඑළිය Nuwara Eliya	22.4	13.9	3.3
පොතුවිල පොතුවිල Pothuvil	33.1	25.6	4.9
පුත්තලම පුත්තලම Puttalam	32.9	24.4	3.5
රත්මලාන රත්මලාන Rathmalana	33.6	25.2	5.1
රත්නපුර රත්නපුර Rathnapura	32.8	23.3	22.6
ත්‍රිකුණාමලය ත්‍රිකුණාමලය Trincomalee	33.5	26.6	0.0
වවුනියා වවුනියා Vavuniya	33.4	24.1	3.4
මත්ලේ මත්ලේ Mattla	32.6	24.5	1.1
මුලතිවු මුලතිවු Mullaitivu	33.1	26.7	6.7

විදුලි බලාපොරොත්තු ප්‍රදේශ නිර්මාණය කළ උපදේශන Hydro Catchment Areas			
වර්ෂාපතන ස්ථාන මධ්‍යස්ථාන Rainfall Stations	මිමි-මි.මි- mm	වර්ෂාපතන ස්ථාන මධ්‍යස්ථාන Rainfall Stations	මිමි-මි.මි- mm
කාස්ලේ ජායාසේනපාය Castlereigh	20.5	රන්දෙනිගල ඉරිඳිගල Randeniigala	0.0
නෝටන් ජොර්ටන් Norton	72.8	රන්තම්පේ රන්තම්පේ Rantambe	0.0
මාස්සාකේ මාස්සාකේ Maussakele	13.0	බොවත්තේ බොවත්තේ Bowatenna	16.8
කැනියන් කැනියන් Canyon	25.0	උකුඳුඳු උකුඳුඳු Ukuwela	22.4
ලක්ෂ්‍යාන ලක්ෂ්‍යාන Lakshapana	53.0	සමනලා සමනලා Samanala Wawa	17.0
ඉහල කොත්මලේ කොත්මලේ Upper Kotmale	15.5	කුකුලේ කුකුලේ Kukulaganaga	8.0
කොත්මලේ කොත්මලේ Kotmale	21.2	මස්කේලියා මස්කේලියා Maskeliya	NA
වික්ටෝරියා වික්ටෝරියා Victoriya	0.0	නෙබොඩා නෙබොඩා Neboda	NA

අනෙකුත් වර්ෂාපතන ස්ථාන වෙනත් වර්ෂාපතන ස්ථාන Other Rainfall Stations			
වර්ෂාපතන ස්ථාන මධ්‍යස්ථාන Rainfall Stations	මිමි-මි.මි- mm	වර්ෂාපතන ස්ථාන මධ්‍යස්ථාන Rainfall Stations	මිමි-මි.මි- mm
පස්සාල පස්සාල Pasyala	115.2	ගුරුලුවාන ගුරුලුවාන Guruluwana	42.3
නිට්ටම්බු නිට්ටම්බු Nittambuwa	103.1	වට්ටල වට්ටල Watawala	41.7
වෙල්ලවෙල්ල Wellawa	97.0	අට්ටරාගල අට්ටරාගල Attaragalla Tank	39.0
කිරින්දිවෙල කිරින්දිවෙල Kirindiwela	84.3	වොගන් වොගන් Vogan	38.5
අන්දිගම අන්දිගම Andigama	67.3	දෙතනගල දෙතනගල Dethanagala	35.5
බටුවනල පටුවනල Batuwangala	64.3	බද්දේගම බද්දේගම Baddegama	35.0
මතුම මතුම Mathugama	53.4	ගල්ලුම ගල්ලුම Galgamuwa	35.0
තලංගා තලංගා Thalangaha Estate	52.0	දෙනියා දෙනියා Deniyaya	34.0
වාරියාපොල වාරියාපොල Wariyapola	48.1	කොට්ටල කොට්ටල Kotagala Rosita	32.2
පලුගස්වෙල පලුගස්වෙල Palugaswewa Estate	46.0	කමලස්වෙල කමලස්වෙල Kamalasar	31.6

උපරිම වර්ෂාපතනය / அதிகமான மழைவீழ்ச்சி / Highest Rainfall : 115.2 mm පස්සාල පස්සාල Pasyala

Rainfall distribution over the period of 24 hours ending at 8.30 a.m. on 07-05-2021



**Department of Meteorology
Sri Lanka**