

# කාලගුණ වාර්තාව වාණිලය அறிக்கை Weather Report

2021.07.22 දින උදේ 0830 ට අවසන් වූ පැය 24 සඳහා

for the 24 hour period ending at 0830SLTS on this date

කාලගුණවේදයා මධ්‍යස්ථාන வளிமண்டலவியல் நிலையங்கள் Meteorological Stations	සෙවනේ උෂ්ණත්වය(සෙ) நிழலில் வெப்பநிலை ( செ) Temperature in the shade (°C)		වර්ෂාපතනය(මිම) மழை வீழ்ச்சி (மி.மீ) Rainfall (mm)  Daily Rainfall
	උපරිමය Max	අවම இழிவு Min.	
	අනුරාධපුරයAnuradhapura	33.0	
බදුල්ල පත්‍රශාලාවBadulla	30.6	19.4	0.0
බණ්ඩාරවෙල පන්දාරවෙලBandarawela	30.6	20.1	0.0
මඩකලපුව මදදකුණපාලමBatticaloa	36.5	26.9	0.0
කොළඹ කොළඹColombo	31.1	25.6	0.5
ගාල්ල කාලිGalle	31.1	26.9	0.8
හම්බන්තොට හම්බන්තොටHambanthota	34.3	26.5	0.0
යාපනය යාපානපායJaffna	32.3	28.0	0.0
මොණරාගල මොණරාගල Monaragala	33.8	21.4	0.0
කටුගස්තොට කටුගස්තොට Katugasthota	29.2	24.0	TR
කටුනායක කටුනායක Katunayake	31.4	26.8	1.7
කුරුමානුරාගල Kurunagala	31.1	26.1	0.0
මහ ඉලුප්පේම මහාඉලුප්පේම Maha Illuppallama	32.7	26.0	0.0
මන්නාරම මන්නාරම Mannar	31.8	28.0	0.0
පොළොන්නරුව පොළොන්නරුව polonnaruwa	35.7	27.4	0.0
නුවරඑළිය නුවරඑළිය Nuwara Eliya	18.6	13.8	0.3
පොතුවිලි පොතුවිලි Pothuvil	34.3	26.0	0.0
පුත්තලම පුත්තලම Puttalam	31.5	26.8	0.0
රත්මලන රත්මලන Rathmalana	32.6	27.6	2.3
රත්නපුරය රත්නපුරය Rathnapura	31.4	24.8	8.0
ත්‍රිකුණාමලය ත්‍රිකුණාමලය Trincomalee	34.6	26.7	0.0
වවුනියාව වවුනියාව Vavuniya	33.9	24.8	0.0
මාතලේ මාතලේ Mattla	34.3	25.8	0.0
මුලතිවු මුලතිවු Mullaithivu	34.4	26.1	0.0

## විදුලි මධ්‍යස්ථාන ආශ්‍රිත ජලය තීරයේ තීරයේ Hydro Catchment Areas

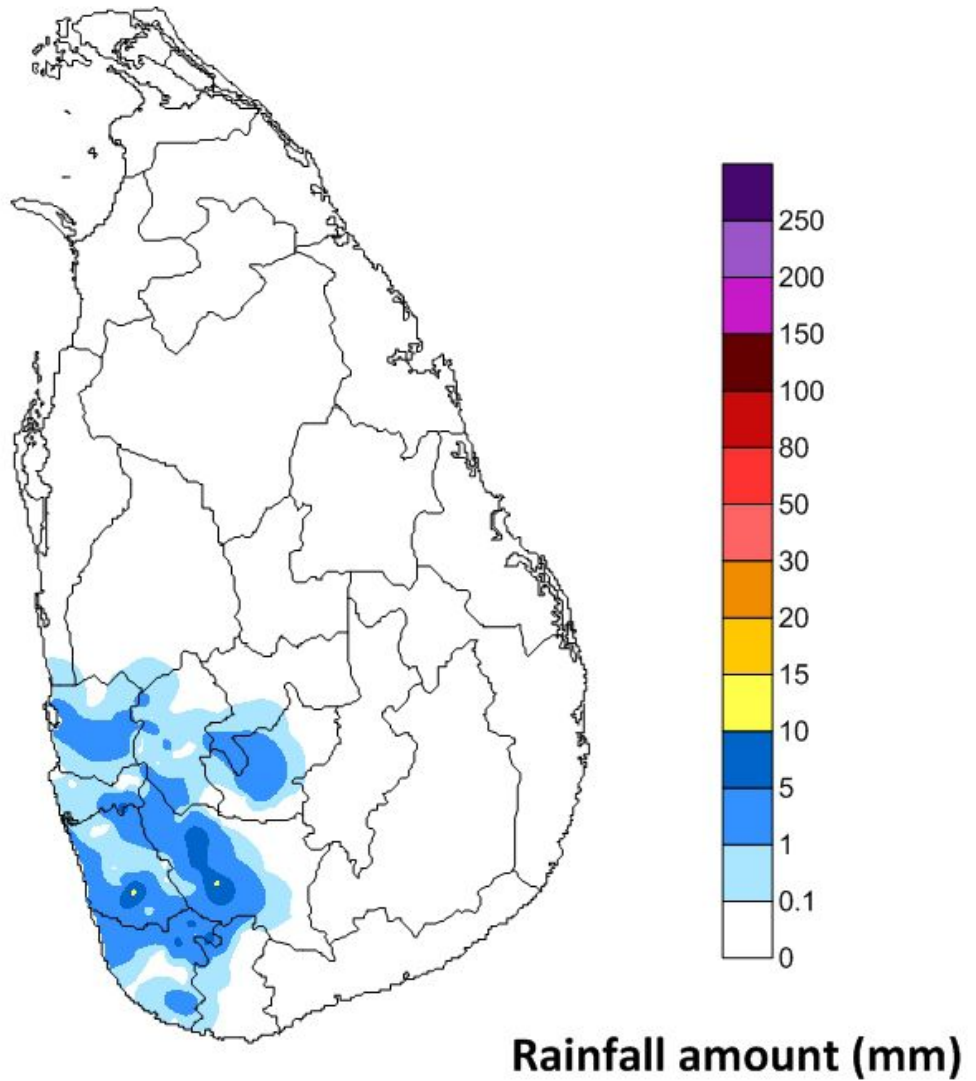
වර්ෂාපතන ස්ථාන Rainfall Stations	මිම-මි.මි - mm	වර්ෂාපතන ස්ථාන Rainfall Stations	මිම-මි.මි - mm
කාස්ට්ලේරිග් Castlereigh	NA	රන්දෙනිගල රන්දෙනිගල Randenigala	NA
නෝටන්ටෝන් Norton	NA	රන්තම්බේ රන්තම්බේ Rantambe	NA
මාස්සාකේලේ Maussakele	NA	බෝවතේනා බෝවතේනා Bowatenna	NA
කැනියන්කැනියන් Canyon	NA	උකුවෙල උකුවෙල Ukuwela	NA
ලක්ෂ්‍යානලක්ෂ්‍යාන Lakshapana	NA	සමනලා සමනලා Samanala Wawa	NA
ඉහල කොත්මලේ Upper Kotmale	NA	කුකුලේගනා කුකුලේගනා Kukuleganaga	NA
කොත්මලේ කොත්මලේ Kotmale	NA	මස්කේලියා මස්කේලියා Maskeliya	0.0
වික්ටෝරියා වික්ටෝරියා Victoriya	NA	නෙබොඩා නෙබොඩා Neboda	NA

## අනෙකුත් වර්ෂාපතන ස්ථාන ඉතාලියානු නිලධාරීන් මගේ වර්ෂාපතන Other Rainfall Stations

වර්ෂාපතන ස්ථාන Rainfall Stations	මිම-මි.මි - mm	වර්ෂාපතන ස්ථාන Rainfall Stations	මිම-මි.මි - mm
මතුගම මතුගම Mathugama	12.3	කේතන්දොලා කේතන්දොලා Kethendola	1.4
පාදුකා පාදුකා Padukka Estate	7.8	හන්වෙල හන්වෙල Hanwella	1.3
බටුවන්ගල බටුවන්ගල Batuwangala	7.3	කිරින්දිවෙල කිරින්දිවෙල Kirindiwela	1.2
හින්දුමා හින්දුමා Hiniduma	6.5	වට්ටලා වට්ටලා Watawala	1.2
කොට්ටලා කොට්ටලා Kotagala Rosita	5.1	ලබුගම ලබුගම Labugama	0.9
කළුතර කළුතර Kaluthara	3.4	පොද්දිවෙල පොද්දිවෙල Poddiwela Farm	0.5
බෙන්තොට බෙන්තොට Benthotawatta	3.3	අචුවෙල අචුවෙල Atchuvely	0.0
ඉලුබුලා ඉලුබුලා Ilubuluwa Estate	3.0	පේද්‍රො පේද්‍රො Point Pedro	0.0
පස්සාලා පස්සාලා Pasyala	2.7	නායිච්චි නායිච්චි Nainathive	0.0
නිට්ටාබු නිට්ටාබු Nittambuwa	2.0	අලමපිලි අලමපිලි Almapil	0.0

උපරිම වර්ෂාපතනය / அதிகமடைய மழைவீழ்ச்சி/ Highest Rainfall :	12.3 mm	මතුගම මතුගම Mathugama (Kalutara)
--	---------	----------------------------------

**Rainfall distribution over the period of 24 hours  
ending at 8.30 a.m. on 22-07-2021**



**Department of Meteorology  
Sri Lanka**