

# කාලගුණ වාර්තාව வானிலை அறிக்கை Weather Report

2024.05.02 දින උදේ 0830 ට අවසන් වූ පැය 24 සඳහා

for the 24 hour period ending at 0830SLTS on this date

කාලගුණවේදයා මධ්‍යස්ථාන வளிமண்டலவியல் நிலையங்கள் Meteorological Stations	සෛවනේ උෂ්ණත්වය(සෙ) நிறுவில் வெப்பநிலை ( செ ) Temperature in the shade (°C)		වර්ෂාපතනය(මිමි) மழை வீழ்ச்சி (மி.மீ) Rainfall (mm)
	උපරිමය/ Max	අවම / இழவு/ Min.	Daily Rainfall
	අනුරාධපුරය/අනුරාධපුරம்/Anuradhapura	37.6	26.8
බදුල්ල පත්‍රශාලා/Badulla	32.7	20.8	0.0
බණ්ඩාරවෙල පණ්ඩාරාචාර්ය/பண்டாரவேலு பண்டாரவளை	28.0	18.5	0.0
මඩකලපුව මද්දුරුකොටුව/Batticaloa	34.0	27.3	0.0
කොළඹ කොලොම්බු/Colombo	32.8	27.3	0.0
ගාල්ල කාලි/Galle	31.6	27.5	0.0
හම්බන්තොට මහාභිමානන්ද හිමි/හැමබන්තොට/ಹಂಬන්තොට/Hambanthota	33.5	27.6	0.0
යාපනය/யாழ்ப்பாணம்/Jaffna	35.2	29.3	0.0
මොණරාගල මොනරාගල/மொனராගල/மொனராගල/Monaragala	35.7	24.4	0.0
කටුගස්තොට කටුගස්තොට/கட்டுகஸ்தோட்டை/கட்டுகஸ்தோட்டை/Katugasthota	34.1	23.6	0.0
කටුනායක කටුනායක/கட்டுநாயக்கா/கட்டுநாயக்கா/Katunayake	33.2	26.4	0.0
කුරුමා/கुरुணாகல்/கुरुணாகல்/Kurunagala	34.5	26.1	0.0
මහ ඉලුප්පල්ලම මහාඉලුප්පල්ලම/மஹா இலுப்பல்லம்/மஹா இலுப்பல்லம்/Maha Illuppallama	37.1	26.4	0.0
මන්නාරම මන්නාරම/Mannar	33.3	27.9	0.0
පොලොන්නරුව පොලොන්නරුව/பொலன்னரුව/பொலன்னரුව/polonnaruwa	36.8	27.0	0.0
නුවරඑළිය නුවරඑළිය/நுவரெலியா/நுவரெலியா/Nuwara Eliya	26.6	11.9	0.0
පොතුවිල පොතුවිල/Pothuvil	34.4	27.2	0.0
පුත්තලම පුත්තලම/புத்தளம்/புத்தளம்/Puttalam	34.2	27.2	0.0
රත්මලාන රත්මලාන/Rathmalana	34.1	27.3	0.0
රත්නපුර රත්නපුර/Rathnapura	35.2	25.9	10.6
ත්‍රිකුණාමලය ත්‍රිකුණාමලය/திருகோணமலை/திருகோணமலை/Trincomalee	36.1	27.1	TR
වවුනියා වවුනියා/Vavuniya	37.7	26.9	0.7
මත්ල මත්ල/Mattla	35.1	25.8	0.0
මුලතිව්/முல்லைத்தீவு/முல்லைத்தீவு/Mulatiw	34.6	28.1	0.0

## විදුලි බලාපොරොත්තු ප්‍රදේශ Hydro Catchment Areas

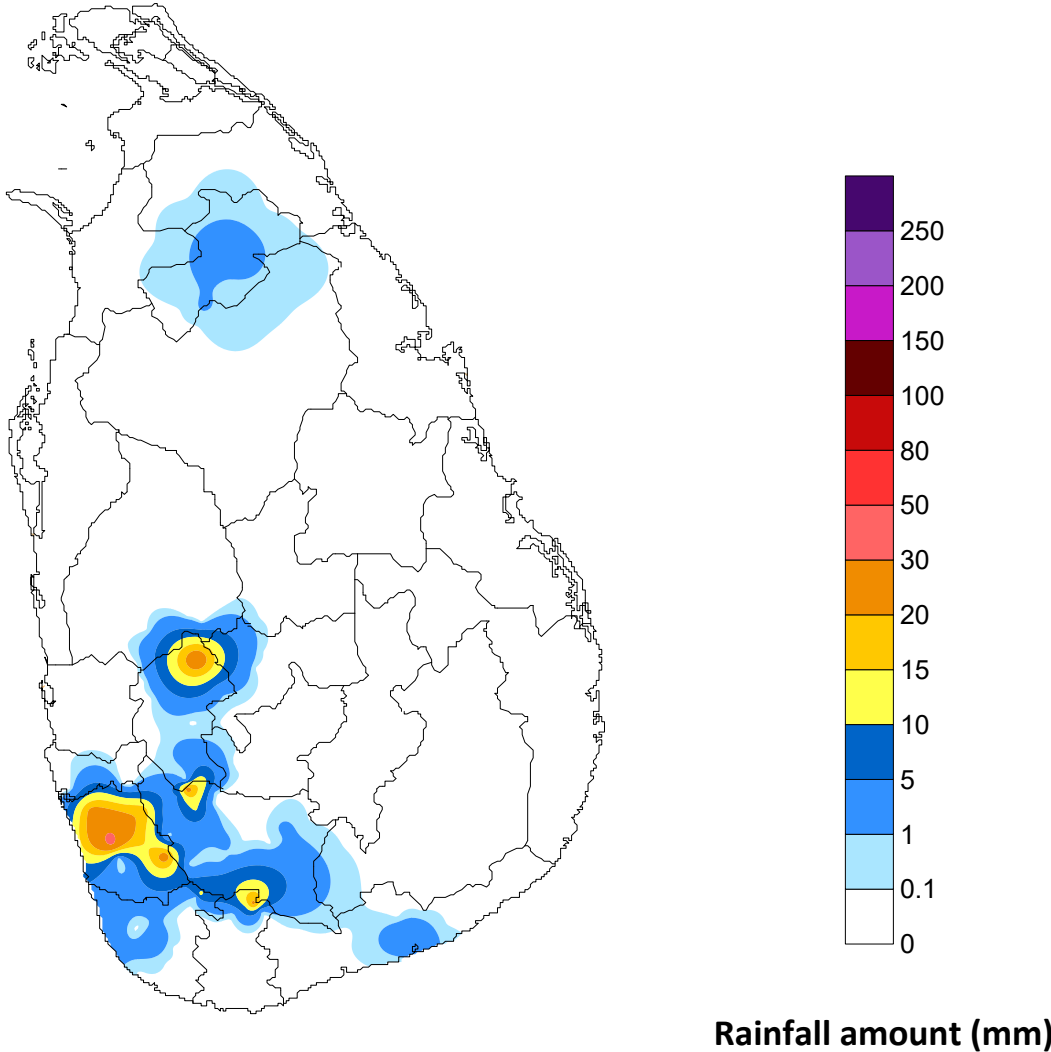
වර්ෂාපතන ස්ථාන Rainfall Stations	මිමි-මි.මි - mm	වර්ෂාපතන ස්ථාන Rainfall Stations	මිමි-මි.මි - mm
කාස්ලේ/காஸல்ரீசு/Castlereigh	0.0	රන්දෙණිගල/இரந்தெனிகல/Randenigala	0.0
නෝටන්/நோட்டன்/Norton	0.0	රන්ටැම්/இரந்தம்பே/Rantambe	0.0
මාස්සාකලේ/மௌசக்கலே/Maussakele	0.0	බොවතැන්න/போவத்தன்ன/Bowatenna	0.0
කැනියන්/கனியன்/Canyon	0.0	උකුවෙල/உக்குவல/Ukuwela	0.0
ලක්ෂපාන/லக்ஷபாண/Lakshapana	0.0	සමනලා/சமனலவெவ/Samanala Wawa	0.0
ඉහල කොත්මලේ/இமல்கொத்தமலை/இமல்கொத்தமலை/Upper Kotmale	0.0	කුකුලෙගා/குகுகளேகங்க/Kukuleganaga	0.0
කොත්මලේ/கொத்தமலை/Kotmale	0.0	මස්කෙලියා/மஸ்கேலியா/Maskeliya	NA
වික්ටෝරියා/விக்டோறியா/Victoriya	0.0	නෙබොඩා/நெபொடை/Neboda	NA

## අනෙකුත් වර්ෂාපතන ස්ථාන Other Rainfall Stations

වර්ෂාපතන ස්ථාන Rainfall Stations	මිමි-මි.මි - mm	වර්ෂාපතන ස්ථාන Rainfall Stations	මිමි-මි.මි - mm
නෙබොඩා/நெபொடை/Neboda(AWS)	33.5	දෙනියා ටී එස් ටී/தெனியா தே. தொ. Deniyaya Tea Estate	9.0
වාගොලා/வாஹொல்ல/Wagolla	27.3	චෙප්පනාව/தெப்பனாва/Theppanawa (AWS)	5.5
මොරපිටිය/மொரபிட்டிய/Morapitiya (AWS)	24.5	බලපිටිය/பலபிட்டிய/Balapitiya	5.0
කරාගල/கராகல/Karagala	24.3	බදාගිරිය/பண்டஹிரிய/Bandagiriya Tank	4.3
අන්දර්දෙනියා/அந்தரதெனிய தே. தொ. Andaradeniya TF(AWS)	23.0	යට්පත/யட்டபத்த/Yattapatha (AWS)	4.0
බණ්ඩාරගම/பண்டாரகம்/Bandaragama	22.3	මතුගා/மதுகம்/Mathugama	3.0
හල්වතුර/ஹல்வதுர/ஹல்வதுர/Halwathura Estate (AWS)	18.5	අලකන්දා/எலகந்த வத்த Ellakanda Watta (AWS)	3.0
ලක්ෂකන්දා/லக்ஷகந்த/Laksakanda (AWS)	13.5	දරානියා/தரனியகல/Deraniyagala (AWS)	2.5
දුලි/துலி/துலி/Duli Ella TF (AWS)	11.5	ඕමන්තේ/ஓமந்தை/Omanthai	2.4
දෙනියා/தெனியா/Deniyaya	9.0	අයගා/அயகம்/Ayagama	2.3

උපරිම වර්ෂාපතනය / அதிகමය மழைவீழ்ச்சி / Highest Rainfall : **33.5 mm** නෙබොඩා/நெபொடை/Neboda(AWS) - Kalutara

# Rainfall distribution over the period of 24 hours ending at 08.30 a.m. on 02-05-2024



Department of Meteorology  
Sri Lanka