

බාලගුණ වාර්තාව வானிலை அறிக்கை Weather Report

2024.05.23 දින උදේ 0830 ට අවසන් වූ පැය 24 සඳහා

for the 24 hour period ending at 0830SLTS on this date

බාලගුණවේදනා මධ්‍යස්ථාන வளிமண்டலவியல் நிலையங்கள் Meteorological Stations	සෙවනේ උෂ්ණත්වය(සෙ) நிழலில் வெப்பநிலை (C) Temperature in the shade (°C)		වර්ෂාපතනය(මිම) மழை வீழ்ச்சி (மி.மீ) Rainfall (mm) Daily Rainfall
	උපරිමයයි Max	අවම இழவு Min.	
	අනුරාධපුරයAnuradhapura	31.6	
බදුල්ල පත්‍රශාලාBadulla	30.6	23.0	0.1
බණ්ඩාරවෙල පන්දාරවනශාලාBandarawela	26.0	19.7	1.2
මඩකලපුව මද්දුරුපුරාණBatticaloa	33.3	26.7	0.1
කොළඹ කොලොම්පුColombo	31.4	25.4	48.5
ගාල්ල කාලිGalle	29.7	25.0	17.5
හම්බන්තොට මහාභිමානසාලාHambanthota	30.7	25.5	1.8
යාපනය යාපානපායJaffna	31.2	26.2	19.7
මොණරාගල මොනරාගල Monaragala	31.4	26.1	0.7
කටුගස්තොට කටුගස්තොට Katugasthota	28.2	23.0	29.8
කටුනායක කටුනායක Katunayake	31.5	25.2	31.8
කුරුණෑගල කුරුණෑගල Kurunagala	31.0	24.5	34.7
මහ ඉලුපිල්ලම මහාඹූවුපල්ලම Maha Illuppallama	30.8	24.5	14.8
මන්නාරම මන්නාරම Mannar	31.7	28.1	TR
පොළොන්නරුව පොළොන්නරුව polonnaruwa	33.5	25.4	2.9
නුවරඑළිය නුවරඑළිය Nuwara Eliya	17.4	15.2	24.8
පොතුවිලි පොතුවිලි Pothuvil	34.3	27.3	0.0
පුත්තලම පුත්තලම Puttalam	NA	NA	21.0
රත්මලාන රත්මලාන Rathmalana	32.5	26.2	20.6
රත්නපුර රත්නපුර Rathnapura	31.0	23.8	41.7
ත්‍රිකුණාමලය ත්‍රිකුණාමලය Trincomalee	33.0	26.3	0.3
වවුනියාව වවුනියාව Vavuniya	29.9	26.0	9.7
මත්ල මත්ල Mattla	31.0	25.0	3.9
මුලතිවු මුල්ලාපුල්ලු Mullaitivu	32.7	27.2	0.2

විදුලි බලශාලා ආශ්‍රිත ජලශාලා நீர்மின் நீரேந்துப் பரப்பு Hydro Catchment Areas

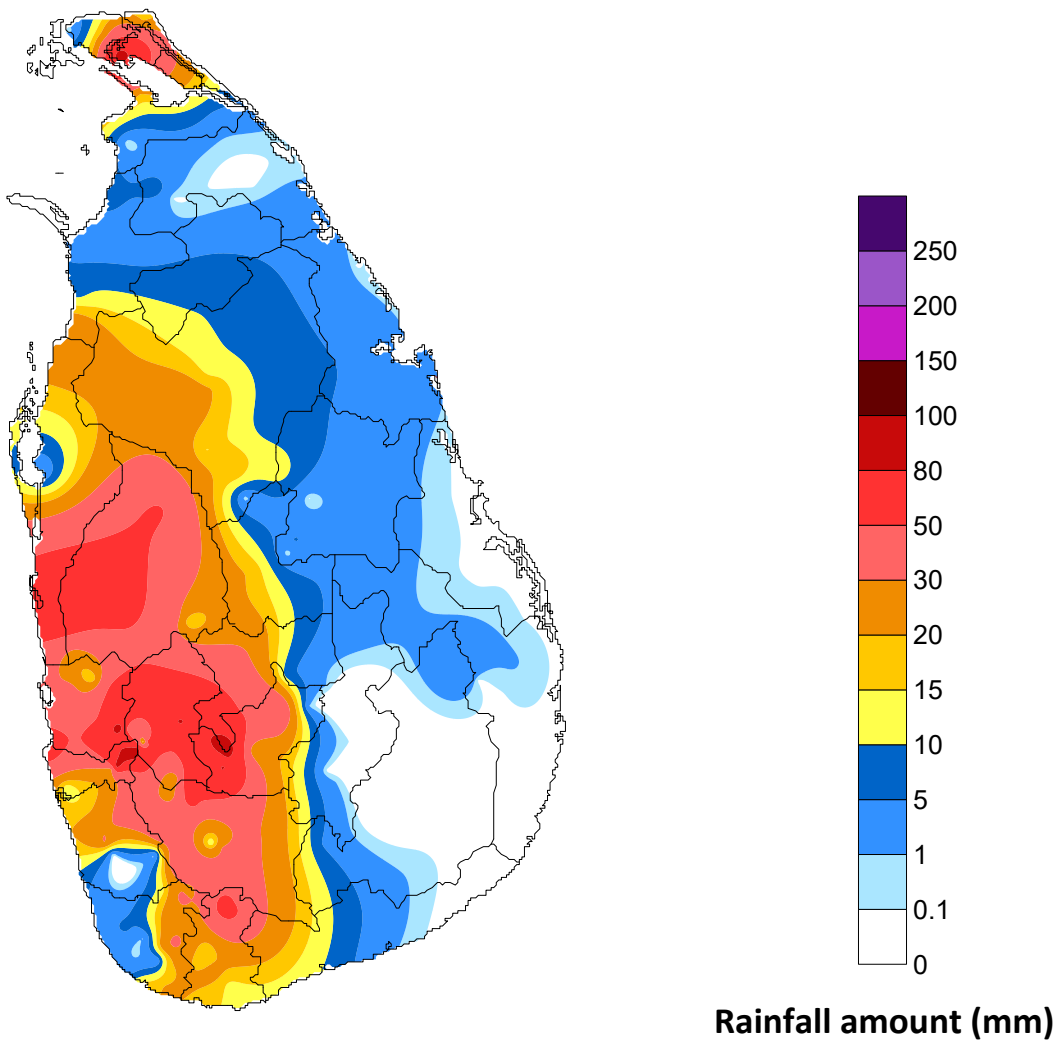
වර්ෂාපතන ස්ථාන <small>மழை வீழ்ச்சி நிலையங்கள்</small> Rainfall Stations	මිම-මි.මි. - mm	වර්ෂාපතන ස්ථාන <small>மழை வீழ்ச்சி நிலையங்கள்</small> Rainfall Stations	මිම-මි.මි. - mm
කාස්ලේරිකාස්ලේරිකා Castlereigh	73.5	රන්දෙණිගල රන්දෙණිගල Randenigala	1.1
නෝටන් නෝටන් Norton	59.5	රන්ටැම්බේ රන්ටැම්බේ Rantambe	1.2
මාස්සාකේලේ මාස්සාකේලේ Maussakele	74.0	බෝවතැන්න බෝවතැන්න Bowatenna	18.8
කැනියන් කැනියන් Canyon	82.5	උකුවෙල උකුවෙල Ukuwela	26.8
ලක්ෂ්‍යාන ලක්ෂ්‍යාන Lakshapana	60.0	සමනලවැව සමනලවැව Samanala Wawa	18.5
ඉහල කොත්මලේ කොත්මලේ Upper Kotmale	19.1	කුකුලේගනා කුකුලේගනා Kukuleganaga	48.0
කොත්මලේ කොත්මලේ Kotmale	54.0	මස්කේලියා මස්කේලියා Maskeliya	NA
වික්ටෝරියා වික්ටෝරියා Victoriya	7.0	නෙබොඩා නෙබොඩා Neboda	NA

අනෙකුත් වර්ෂාපතන ස්ථාන ஏனைய நிலையங்களின் மழைவீழ்ச்சி Other Rainfall Stations

වර්ෂාපතන ස්ථාන <small>மழை வீழ்ச்சி நிலையங்கள்</small> Rainfall Stations	මිම-මි.මි. - mm	වර්ෂාපතන ස්ථාන <small>மழை வீழ்ச்சி நிலையங்கள்</small> Rainfall Stations	මිම-මි.මි. - mm
වටවල වටවල Watawala	104.6	දෙනියා තේ වතුයාය Deniyaya Tea Estate (A)	67.5
පෙන්රිත් පෙන්රිත් Penrith Estate (AWS)	94.0	ලක්සකන්ද ලක්සකන්ද Laksakanda (AWS)	67.0
ඩෙල්ට් ඩෙල්ට් Delft	93.0	මීසායි මීසායි Meesaiyi (AWS)	67.0
චාචකච්චේ චාචකච්චේ Chavakachcheri	92.4	පසියාල පසියාල Pasyala (AWS)	64.0
අවිසාවෙල අවිසාවෙල Awissawella	88.8	වතුපිටිවල වතුපිටිවල Wathupitiwala (AWS)	63.5
කිරින්දිවෙල කිරින්දිවෙල Kirindiwela	87.8	වරාය වරාය Port Authority	60.2
හල්ගොල්ල හල්ගොල්ල Halgolla TF (AWS)	81.5	හින්දාවා හින්දාවා Hindawa	58.6
දුම්මලසූරියා දුම්මලසූරියා Dummalasooriya	80.5	කුලියාපිටිය කුලියාපිටිය Kuliypitiya	57.4
ගුරුවාන ගුරුවාන Guruluwana	73.8	වරකාපොල වරකාපොල Warakapola (AWS)	55.5
සාලා වතුයාය සාලා වතුයාය Salawa Estate (AWS)	73.5	දෙහිවිටි දෙහිවිටි Dehiowita (AWS)	55.0

උපරිම වර්ෂාපතනය / அதிகபடி மழைவீழ்ச்சி Highest Rainfall :	104.6 mm	වටවල වටවල Watawala (Nuwara Eliya)
--	----------	-----------------------------------

Rainfall distribution over the period of 24 hours ending at 08.30 a.m. on 23-05-2024



**Department of Meteorology
Sri Lanka**