

කාලගුණ වාර්තාව වාණිලය அறிக்கை Weather Report

2024.10.17 දින උදේ 0830 ට අවසන් වූ පැය 24 සඳහා

for the 24 hour period ending at 0830SLTS on this date

කාලගුණවේදයා මධ්‍යස්ථාන வளிமண்டலவியல் நிலையங்கள் Meteorological Stations	සෙවනේ උෂ්ණත්වය(සෙ) நிழலில் வெப்பநிலை (செ) Temperature in the shade (°C)		වර්ෂාපතනය(මිමි) மழை வீழ்ச்சி (மி.மீ) Rainfall (mm)
	උපරිමය/Max	අවම இழவு/Min.	Daily Rainfall
	අනුරාධපුරය/අනුරාධපුරம்/Anuradhapura	33.6	24.9
බදුල්ල පත්‍රිකාව/Badulla	29.4	18.0	0.0
බණ්ඩාරවෙල පන්දාරවෙල/Bandarawela	27.5	18.1	0.0
මඩකලපුව මද්දුරු/Batticaloa	31.5	25.4	0.0
කොළඹ කොටුමුව/Colombo	30.6	26.7	0.8
ගාල්ල කාලි/Galle	30.0	26.6	0.3
හම්බන්තොට මහානගරය/Hambanthota	NA	26.1	1.8
යාපනය යාழ්පාය/Jaffna	32.2	23.1	60.6
මොණරාගල මොණරාගල/Monaragala	33.3	22.1	TR
කටුගස්තොට කටුගස්තොට/Katugasthota	29.4	21.4	0.2
කටුනායක කටුනායක/Katunayake	31.3	25.5	2.3
කුරුමානගල කුරුමානගල/Kurunagala	31.7	25.0	1.3
මහ ඉලප්පේ/මහ ඉලප්පේ/Maha Illuppallama	32.6	25.1	0.0
මන්නාරම මන්නාරම/Mannar	31.1	28.0	0.0
පොලොන්නරුව පොලොන්නරුව/polonnaruwa	34.2	25.2	0.0
නුවරඑළිය නුවරඑළිය/Nuwara Eliya	19.4	14.6	1.6
පොතුවිල පොතුවිල/Pothuvil	33.7	25.1	0.0
පුත්තලම පුත්තලම/Puttalam	31.4	27.0	0.0
රත්මලාන රත්මලාන/Rathmalana	32.5	27.7	TR
රත්නපුර රත්නපුර/Rathnapura	32.8	23.7	0.8
ත්‍රිකුණාමලය ත්‍රිකුණාමලය/Trincomalee	33.6	25.0	0.0
වවුනියා වවුනියා/Vavuniya	32.5	24.9	1.5
මත්ලේ මත්ලේ/Mattla	NA	NA	NA
මුලතිව් මුලතිව්/Mullaitivu	32.9	25.6	TR

විදුලි බලාපොරොත්තු ප්‍රදේශ නිර්මාණය කළුබිත්තිය Hydro Catchment Areas

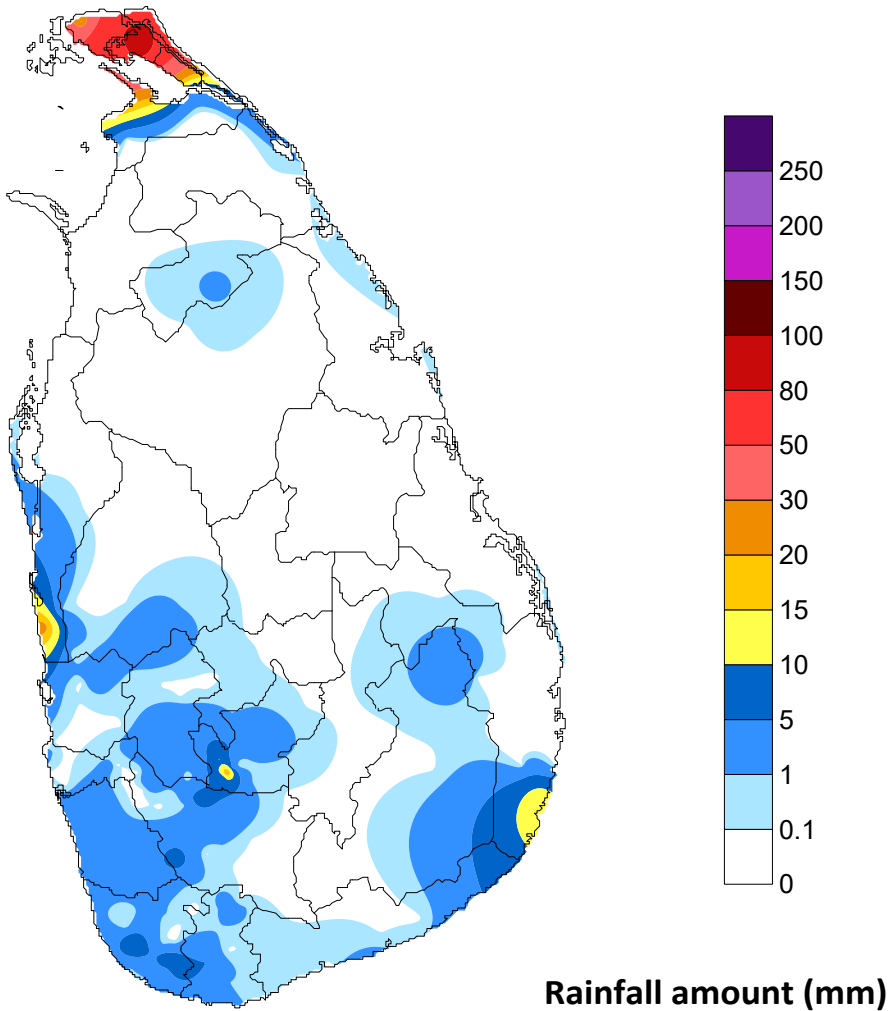
වර්ෂාපතන ස්ථාන මනිනු ලබන විට වර්ෂාපතනය Rainfall Stations	මිමි-මි.මි - mm	වර්ෂාපතන ස්ථාන මනිනු ලබන විට වර්ෂාපතනය Rainfall Stations	මිමි-මි.මි - mm
කාස්ලේ/කාස්ලේ/Castlereigh	4.3	රන්දෙනිගල රන්දෙනිගල/Randenigala	0.0
නෝටන්/නෝටන්/Norton	8.2	රන්තම්බේ රන්තම්බේ/Rantambe	0.0
මාස්සාකේ/මාස්සාකේ/Maussakele	22.0	බොවත්තේ බොවත්තේ/Bowatenna	0.0
කැනියන්/කැනියන්/Canyon	10.3	උකුවෙල උකුවෙල/Ukuwela	0.0
ලක්ෂ්‍යාන/ලක්ෂ්‍යාන/Lakshapana	4.5	සමනලාන/සමනලාන/Samanala Wawa	0.0
ඉහල කොත්මලේ/ඉහල කොත්මලේ/Upper Kotmale	3.3	කුකුලේ/කුකුලේ/Kukuleganaga	7.0
කොත්මලේ/කොත්මලේ/Kotmale	1.0	මස්කෙලියා/මස්කෙලියා/Maskeliya	NA
වික්ටෝරියා/වික්ටෝරියා/Victoriya	0.0	නෙබොඩා/නෙබොඩා/Neboda	0.0

අනෙකුත් වර්ෂාපතන ස්ථාන ඉතාලියානු නිලධාරීන්ගේ මනිනු ලබන වර්ෂාපතනය Other Rainfall Stations

වර්ෂාපතන ස්ථාන මනිනු ලබන විට වර්ෂාපතනය Rainfall Stations	මිමි-මි.මි - mm	වර්ෂාපතන ස්ථාන මනිනු ලබන විට වර්ෂාපතනය Rainfall Stations	මිමි-මි.මි - mm
මීසායි/මීසායි/Meesaiyai (AWS)	98.0	දේවගිරි/දේවගිරි/Devagiri TF (AWS)	10.5
අචුවෙල/අචුවෙල/Atchuvely	68.4	බද්දෙගම/බද්දෙගම/Baddegama	10.2
චාචකච්චේ/චාචකච්චේ/Chavakachcheri	65.0	ගුරුලාන/ගුරුලාන/Guruluwana	6.9
නායක/නායක/Nainathive	49.2	ලක්ෂ්‍යාන/ලක්ෂ්‍යාන/Laxapana TF	6.0
තෝල්පුරම/තෝල්පුරම/Tholpuram (AWS)	41.0	අලිමංකඩ/අලිමංකඩ/Elephant Pass	5.3
වාරිමංකඩ/වාරිමංකඩ/Variyamankaduwa	39.5	අකුරුසා/අකුරුසා/Akuressa (AWS)	5.0
පුනරින්/පුනරින්/Poonarin (AWS)	26.5	බණ්ඩාරගම/බණ්ඩාරගම/Bandaragama	4.7
මාරවිල/මාරවිල/Marawila	23.3	වදාකඩ/වදාකඩ/Wadakada (AWS)	4.5
තෙල්ලිප්පලේ/තෙල්ලිප්පලේ/Thellipallei	19.2	දිවුලපිටිය/දිවුලපිටිය/Divulapitiya (AWS)	4.0
පනම්/පනම්/Panama Tank	14.1	හල්ගොල්ල/හල්ගොල්ල/Halgolla TF (A)	4.0

උපරිම වර්ෂාපතනය / அதிகமான மழை வீழ்ச்சி / Highest Rainfall :	98.0	මීසායි/මීසායි/Meesaiyai Jaffna - AWS
---	------	---

Rainfall distribution over the period of 24 hours ending at 08.30 a.m. on 17-10-2024



Department of Meteorology
Sri Lanka