

බාලගුණ වාර්තාව வானிலை அறிக்கை Weather Report

2024.07.01 දින උදේ 0830 ට අවසන් වූ පැය 24 සඳහා

for the 24 hour period ending at 0830SLTS on this date

බාලගුණවිද්‍යා මධ්‍යස්ථාන வளிமண்டலவியல் நிலையங்கள் Meteorological Stations	සෙවනේ උෂ්ණත්වය(සෙ) நிழலில் வெப்பநிலை (°C) Temperature in the shade (°C)		වර්ෂාපතනය(මිමි) மழை வீழ்ச்சி (mm) Rainfall (mm)
	උපරිමයයි Max	අවමගුණ Min	Daily Rainfall
	අනුරාධපුරයAnuradhapura	35.1	26.0
බදුල්ල පත්‍රිකාBadulla	31.7	19.4	0.0
බණ්ඩාරවෙල පන්දාරවෙලBandarawela	27.3	18.1	0.0
මඩකලපුව මද්දකුණBatticaloa	34.0	26.5	0.0
කොළඹ කොළඹColombo	31.4	25.4	14.7
ගාල්ල කාලිGalle	30.1	27.7	0.0
හම්බන්තොට හම්බන්තොටHambanthota	31.6	26.0	3.9
ජාපනය ජාපනයJaffna	32.4	28.3	0.0
මොණරාගල මොණරාගලMonaragala	35.0	24.3	0.0
කටුගස්තොට කටුගස්තොටKatugasthota	30.7	22.3	0.0
කටුනායක කටුනායකKatunayake	31.8	24.9	17.5
කුරුණෑගල කුරුණෑගලKurunagala	32.5	25.5	2.3
මහ ඉලුප්පේමහා මහාඉලුප්පේMaha Illuppallama	33.5	25.3	0.0
මන්නාරම මන්නාරමMannar	31.6	28.3	0.0
පොළොන්නරුව පොළොන්නරුවPolonnaruwa	36.6	25.1	0.0
නුවරඑළිය නුවරඑළියNuwara Eliya	22.6	14.2	0.0
පොතුවිල් පොතුවිල්Pothuvil	35.3	26.6	0.0
පුත්තලම පුත්තලමPuttalam	32.2	25.5	2.5
රත්මලාන රත්මලානRathmalana	33.1	27.1	0.8
රත්නපුර රත්නපුරRathnapura	34.3	24.2	0.0
ත්‍රිකුණාමලය ත්‍රිකුණාමලයTrincomalee	36.4	26.0	7.8
වවුනියාව වවුනියාවVavuniya	35.5	25.9	0.0
මත්ලේ මත්ලේMattla	32.7	25.5	0.0
මුලතිව් මුලතිව්Mullaitivu	37.0	27.2	0.0

විදුලි බලාපොරොත්තු ප්‍රදේශ නිර්මාණය කළු පරිසරය Hydro Catchment Areas

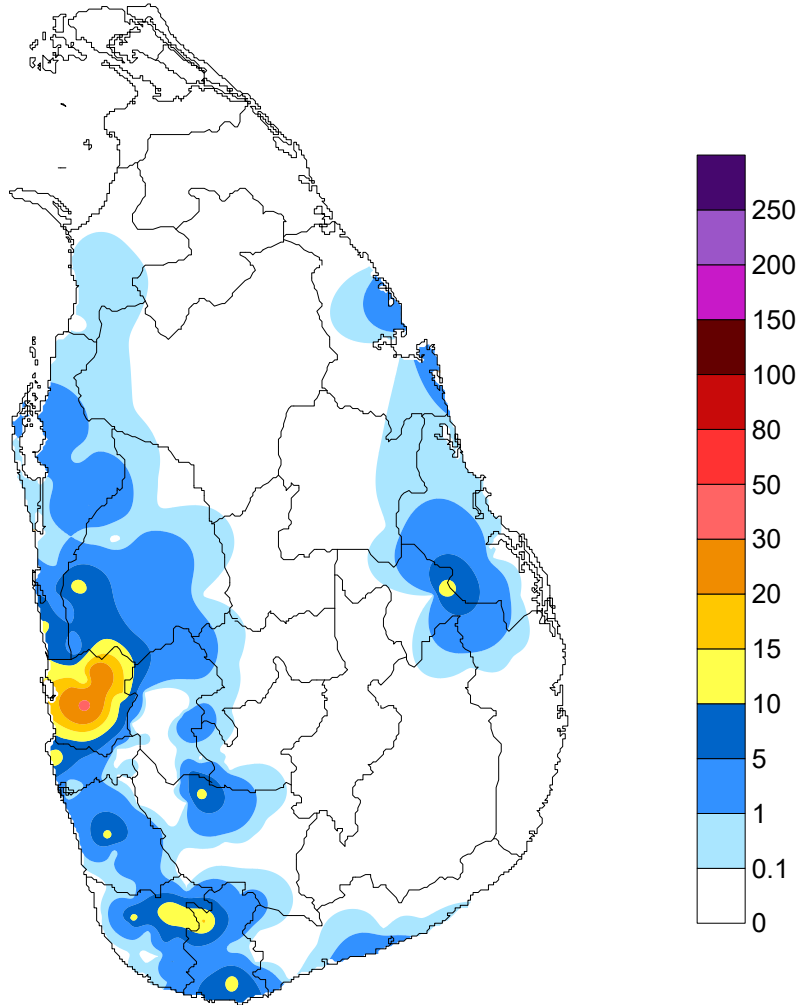
වර්ෂාපතන ස්ථාන මධ්‍යස්ථාන Rainfall Stations	මිමි-මි.මි - mm	වර්ෂාපතන ස්ථාන මධ්‍යස්ථාන Rainfall Stations	මිමි-මි.මි - mm
කාස්ට්ලරිකාස්ට්ලරිකාCastlereigh	0.0	රන්දෙනිගල රන්දෙනිගලRandenigala	0.0
නෝටන් නෝටන්Norton	0.0	රන්තම්බේ රන්තම්බේRantambe	0.0
මාස්සාකේ මාස්සාකේMaussakele	0.0	බෝවතේනා බෝවතේනාBowatenna	0.0
කැනියන් කැනියන්Canyon	0.0	උකුවෙල උකුවෙලUkuwela	0.0
ලක්ෂ්‍යාන ලක්ෂ්‍යානLakshapana	0.5	සමනලාන සමනලානSamanala Wawa	0.0
ඉහල කොත්මලේ කොත්මලේUpper Kotmale	0.0	කුකුලේගනා කුකුලේගනාKukuleganaga	0.0
කොත්මලේ කොත්මලේKotmale	0.0	මස්කේලියා මස්කේලියාMaskeliya	NA
වික්ටෝරියා වික්ටෝරියාVictoria	0.0	නෙබොඩා නෙබොඩාNeboda	NA

අනෙකුත් වර්ෂාපතන ස්ථාන ඉතායා නිලධාරීන් මධ්‍යස්ථාන/ Highest Rainfall Stations Other Rainfall Stations

වර්ෂාපතන ස්ථාන මධ්‍යස්ථාන Rainfall Stations	මිමි-මි.මි - mm	වර්ෂාපතන ස්ථාන මධ්‍යස්ථාන Rainfall Stations	මිමි-මි.මි - mm
ගම්පහ ගම්පහGampaha	34.4	නෙබොඩා නෙබොඩාNeboda(AWS)	12.0
දිවුලපිටිය දිවුලපිටියDivulapitiya (AWS)	29.0	තිහගොඩ තිහගොඩThihagoda (AWS)	12.0
මැල්කොපිටිය මැල්කොපිටියMelkopiawatta (AWS)	19.0	මාරාවිල මාරාවිලMarawila	11.1
දරන්ගල දරන්ගලDerangala TF (AWS)	16.0	වතුපිටිය වතුපිටියWathupitiwala (AWS)	11.0
පස්සාල පස්සාලPasyala	15.2	නෙගොම්බෝ නෙගොම්බෝNegombo	10.5
හිනිදුම හිනිදුමHiniduma	15.0	කුලියපිටිය කුලියපිටියKuliyapitiya	9.4
මහා මහාMahaoya (AWS)	13.5	වරකාපොල වරකාපොලWarakapola (AWS)	8.0
පෝදිවෙල පෝදිවෙලPoddiwela Farm	12.6	දෙල්ලේ දෙල්ලේDellawa TF (AWS)	8.0
හොරාගල හොරාගලHoragasgara	12.5	කිරිවෙල කිරිවෙලKirindiwela	7.0
ගුරුලුවාන ගුරුලුවානGuruluwana	12.3	අංගොඩ අංගොඩAngoda	6.5

උපරිම වර්ෂාපතනය / அதிகமான மழைவீழ்ச்சி/ Highest Rainfall :	34.4 mm	ගම්පහ ගම්පහGampaha
---	---------	--------------------

Rainfall distribution over the period of 24 hours ending at 08.30 a.m. on 01-07-2024



Rainfall amount (mm)

Department of Meteorology
Sri Lanka