

කාලගුණ වාර්තාව வானிலை அறிக்கை Weather Report

2024.07.02 දින උදේ 0830 ට අවසන් වූ පැය 24 සඳහා

for the 24 hour period ending at 0830SLTS on this date

කාලගුණවේදයා මධ්‍යස්ථාන வளிமண்டலவியல் நிலையங்கள் Meteorological Stations	සෛවනේ උෂ්ණත්වය(සෙ) நிழலில் வெப்பநிலை (செ) Temperature in the shade (°C)		වර්ෂාපතනය(මිමි) மழை வீழ்ச்சி (மி.மீ) Rainfall (mm)
	උපරිමය Max	අවමගුණ Min.	Daily Rainfall
	අනුරාධපුරයAnuradhapura	34.8	25.9
බදුල්ල පත්‍රශාලාවBadulla	31.6	19.2	0.2
බණ්ඩාරවෙල පන්දාරවෙලBandarawela	28.9	18.5	5.7
මඩකලපුව මදල කඳවුරBatticaloa	33.5	26.5	TR
කොළඹ කොටුමුටුColombo	30.5	26.8	0.2
ගාල්ල කාලිGalle	29.5	28.0	0.0
හම්බන්තොට මහාභිමානසාලයHambanthota	31.3	26.7	0.2
සාපතන යාපානපායJaffna	32.2	27.7	0.0
මොණරාගල මොනරාගල Monaragala	34.9	21.9	0.0
කටුගස්තොට කටුගස්තොට Katugasthota	29.8	22.4	0.1
කටුනායක කටුනායක Katunayake	31.3	26.2	2.2
කුරුණෑගල කුරුණෑගල Kurunagala	31.8	25.5	4.6
මහ ඉලුප්පේමහා මහා ඉලුප්පේමහා Maha Illuppallama	32.5	25.6	0.8
මන්නාරම මන්නාරම Mannar	31.4	27.7	0.0
පොළොන්නරුව පොළොන්නරුව polonnaruwa	36.1	27.1	0.0
නුවරඑළිය නුවරඑළිය Nuwara Eliya	20.5	15.4	1.8
පොතුවිලි පොතුවිලි Pothuvil	37.3	25.4	0.0
පුත්තලම පුත්තලම Puttalam	31.7	27.4	TR
රත්මලාන රත්මලාන Rathmalana	32.3	27.3	1.0
රත්නපුර රත්නපුර Rathnapura	32.2	24.1	5.8
ත්‍රිකුණාමලය ත්‍රිකුණාමලය Trincomalee	35.4	26.2	0.0
වවුනියාව වවුනියාව Vavuniya	34.6	25.9	0.0
මත්ලේ මත්ලේ Mattla	34.4	25.3	0.0
මුලතිව් මුලතිව් Mullaitivu	37.1	27.1	0.0

විදුලි බලශක්ති ආශ්‍රිත ජලාශ நீர்மின் நிரேந்துப் பரப்பு Hydro Catchment Areas

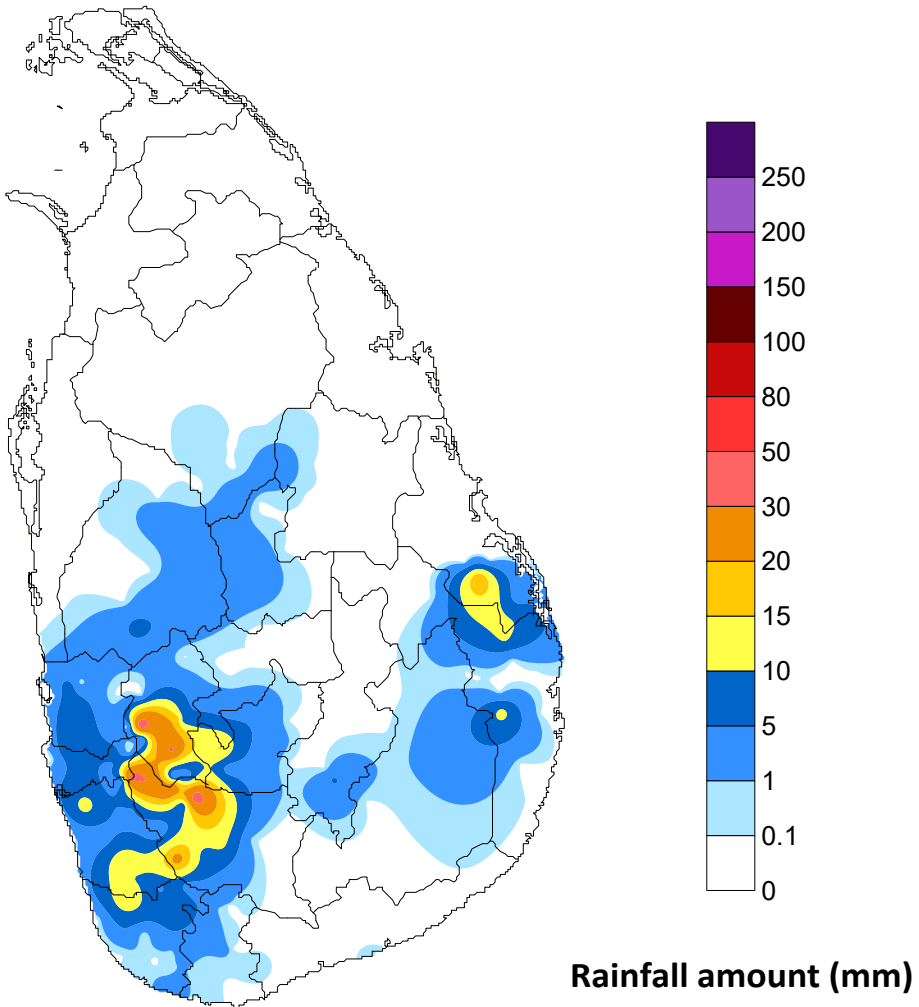
වර්ෂාපතන ස්ථාන Rainfall Stations	මිමි-මිමි - mm	වර්ෂාපතන ස්ථාන Rainfall Stations	මිමි-මිමි - mm
කාස්ට්ලරිච්Castlereigh	3.4	රන්දේනිගල රන්දේනිගල Randenigala	0.0
නෝටන් නෝටන් Norton	14.3	රන්ටැම්බේ රන්ටැම්බේ Rantambe	0.0
මාස්සාකේලේ මාස්සාකේලේ Maussakele	4.5	බෝවතැන්න බෝවතැන්න Bowatenna	3.8
කැනියන් කැනියන් Canyon	6.1	උකුවෙල උකුවෙල Ukuwela	0.0
ලක්ෂපාන ලක්ෂපාන Lakshapana	12.1	සමනලවිජයමාලය Samanala Wawa	0.0
ඉහල කොත්මලේ කොත්මලේ Upper Kotmale	4.4	කුකුලේගනාගල කුකුලේගනාගල Kukuleganaga	24.0
කොත්මලේ කොත්මලේ Kotmale	3.2	මස්කේලිය මස්කේලිය Maskeliya	NA
වික්ටෝරියා වික්ටෝරියා Victoriya	0.0	නෙබොඩා නෙබොඩා Neboda	0.0

අනෙකුත් වර්ෂාපතන ස්ථාන ஏனைய நிலையங்களின் மழைவீழ்ச்சி Other Rainfall Stations

වර්ෂාපතන ස්ථාන Rainfall Stations	මිමි-මිමි - mm	වර්ෂාපතන ස්ථාන Rainfall Stations	මිමි-මිමි - mm
මොරලිය මොරලිය Moraliya-Oya	38.9	හල්ගොල්ල හල්ගොල්ල Halgolla TF (AWS)	16.5
ගුරුවාන ගුරුවාන Guruluwana	38.3	මතුගම මතුගම Mathugama	15.2
ලබුගම ලබුගම Labugama	34.6	බෙන්තොට බෙන්තොට Benthotawatta	15.0
දරණියගල දරණියගල Deraniyagala (AWS)	32.5	බණ්ඩාරගම බණ්ඩාරගම Bandaragama	12.6
අහලියගොඩ අහලියගොඩ Eheliyagoda (AWS)	30.0	පන්නල්ගම පන්නල්ගම Pannalgama	12.0
කලුවාව කලුවාව Kalatuwawa	29.4	මාදම්පේ මාදම්පේ Madampe (AWS)	11.5
තේපනාව තේපනාව Theppanawa (AWS)	26.5	උහන උහන Uhana (AWS)	11.0
කරාගල කරාගල Karagala	22.0	දේහිවිට දේහිවිට Dehiwita (AWS)	10.5
උන්නිච්චේ උන්නිච්චේ Unnichchai	21.0	බටුවානගල බටුවානගල Batuwangala	9.5
අයර් ආයර් ආයර් Ayr Estate (AWS)	17.5	මීගහතැන්න මීගහතැන්න Meegahatenna (AWS)	9.5

උපරිම වර්ෂාපතනය / அதிகமழை மழைவீழ்ச்சி / Highest Rainfall :	38.9	mm	මොරලිය මොරලිය Moraliya-Oya (Kegalle)
--	------	----	--------------------------------------

Rainfall distribution over the period of 24 hours ending at 08.30 a.m. on 02-07-2024



Department of Meteorology
Sri Lanka