

කලගුණ වාර්තාව වානිனை அறிக்கை Weather Report

2024.11.06 දින උදේ 0830 ට අවසන් වූ පැය 24 සඳහා

for the 24 hour period ending at 0830SLTS on this date

කලගුණවිද්‍යා මධ්‍යස්ථාන வளிமண்டலவியல் நிலையங்கள் Meteorological Stations	සෙවනේ උෂ්ණත්වය(සෙ) நிழலில் வெப்பநிலை (C) Temperature in the shade (°C)		වර්ෂාපතනය(මිම) மழை வீழ்ச்சி (mm.) Rainfall (mm)
	උපරිමය Max	අවමය Min.	Daily Rainfall
	අනුරාධපුරය Anuradhapura	32.7	22.8
බදුල්ල පත්‍රිකා Badulla	27.8	18.9	14.9
බණ්ඩාරවෙල පන්දාරවන Bandawela	23.5	16.1	3.3
මඩකලපුව මද්දුරු Batticaloa	31.5	24.9	0.0
කොළඹ කොටුමුටු Colombo	30.5	23.6	1.0
ගාල්ල කාලි Galle	29.9	24.8	0.0
හම්බන්තොට මහානගරාමය Hambanthota	31.2	23.9	0.9
යාපනය පානදුර Jaffna	32.5	22.9	0.0
මොණරාගල මොනරාගල Monaragala	32.6	22.7	0.5
කටුගස්තොට කටුගස්තොට Katugasthota	30.2	20.1	TR
කටුනායක කටුනායක Katunayake	32.1	22.7	42.8
කුරුමාලය කුරුමාලය Kurunagala	32.7	21.9	10.5
මහ ඉලප්පේලම මහාඉලප්පේලම Maha Illuppallama	32.3	21.7	0.0
මන්නාරම මන්නාරම Mannar	31.8	27.8	0.0
පොලොන්නරුව පොලොන්නරුව polonnaruwa	32.5	22.4	0.0
නුවරඑළිය නුවරඑළිය Nuwara Eliya	20.6	11.6	28.4
පොතුවිල පොතුවිල Pothuvil	33.2	25.0	0.0
පුත්තලම පුත්තලම Puttalam	31.8	23.0	0.0
රත්මලාන රත්මලාන Rathmalana	30.7	23.6	1.2
රත්නපුරය රත්නපුරය Rathnapura	32.8	23.0	46.9
ත්‍රිකුණාමලය ත්‍රිකුණාමලය Trincomalee	30.5	23.2	0.0
වවුනියාව වවුනියාව Vavuniya	32.7	23.0	0.0
මත්ලේ මත්ලේ Mattla	30.6	23.1	1.0
මුලතිව් මුලතිව් Mullaitivu	31.7	28.0	0.0

විදුලි බලාපොරොත්තු ප්‍රදේශ නිර්මාණය කළ උද්‍යාන Hydro Catchment Areas

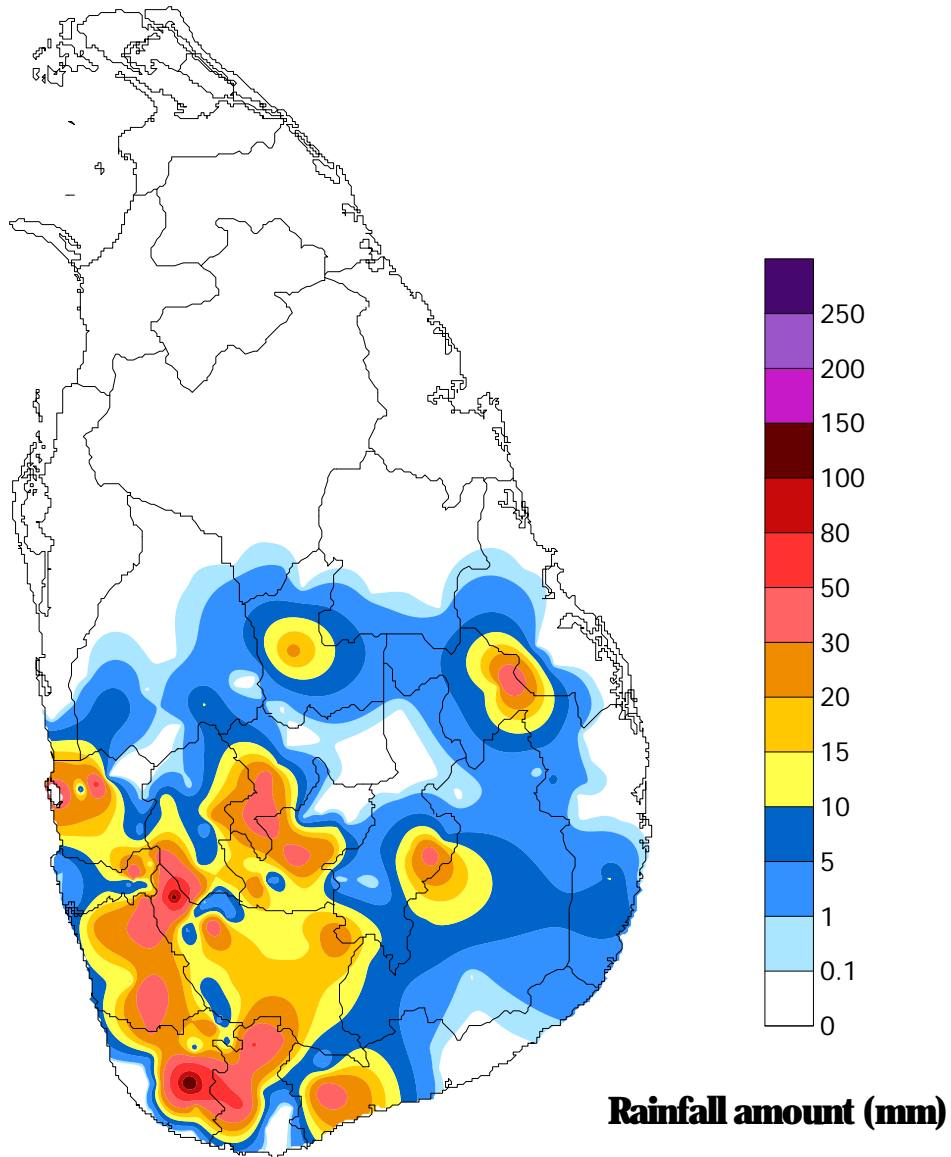
වර්ෂාපතන ස්ථාන මධ්‍යස්ථාන Rainfall Stations	මිම-mm	වර්ෂාපතන ස්ථාන මධ්‍යස්ථාන Rainfall Stations	මිම-mm
කාස්ට්ලරිකාස්ට්ලරිකා Castlereigh	3.5	රන්දෙණියල රන්දෙණියල Randeniya	0.0
නෝටන් නෝටන් Norton	9.6	රන්දෙණියල රන්දෙණියල Rantambe	0.0
මාස්සාකේලේ මාස්සාකේලේ Maussakele	21.5	බෝවතේ බෝවතේ Bowatenna	23.2
කැනියන් කැනියන් Canyon	23.6	උකුවෙල උකුවෙල Ukuvela	0.0
ලක්ෂ්‍යාලය ලක්ෂ්‍යාලය Lakshapana	15.0	සමනල සමනල Samanala Wawa	28.5
ඉහල කොත්මලේ කොත්මලේ Upper Kotmale	39.4	කුකුලේ කුකුලේ Kukuleganaga	6.0
කොත්මලේ කොත්මලේ Kotmale	41.5	මස්කේලිය මස්කේලිය Maskeliya	NA
වික්ටෝරියා වික්ටෝරියා Victoriya	1.0	නෙබොඩා නෙබොඩා Neboda	NA

අනෙකුත් වර්ෂාපතන ස්ථාන ඉතාලියානු නිලධාරීන්ගේ මධ්‍යස්ථාන Other Rainfall Stations

වර්ෂාපතන ස්ථාන මධ්‍යස්ථාන Rainfall Stations	මිම-mm	වර්ෂාපතන ස්ථාන මධ්‍යස්ථාන Rainfall Stations	මිම-mm
අයිවි හිල්ස් නේ.කේ. ඔව් හිල්ස් නේ.කේ. Ivy Hills TF	131.0	කීනාගහවිල කීනාගහවිල Keenagahawila (AWS)	44.0
අහලියගොඩ අහලියගොඩ Eheliyagoda (AWS)	114.5	හල්වතුර හල්වතුර Halwathura Estate (A)	44.0
තලංගාහා තලංගාහා Thalangaha Estate	78.7	මතුගාම මතුගාම Mathugama	43.1
උදුගාම උදුගාම Udugama (AWS)	75.5	පේරිත් පේරිත් Penrith Estate (AWS)	41.0
අවිසාවෙල අවිසාවෙල Awissawella	65.3	දෙනියා දෙනියා Deniyaya Tea	41.0
නෙගොම්බා නෙගොම්බා Negombo	63.5	වෙස්සා වෙස්සා Wewessa Estate	40.0
අකුරුසා අකුරුසා Akurusa (AWS)	57.5	දෙනියා දෙනියා Deniyaya	37.0
බෝගොඩ බෝගොඩ Bogoda TF (A)	54.0	අරකවිල අරකවිල Arakawila (AWS)	36.5
මහඳා මහඳා Mahaoya (AWS)	53.0	හන්දෙසා හන්දෙසා Handessa	35.2
වීරකේටිය වීරකේටිය Weeraketiya Irrigation	44.0	කලාතුච්චාල කලාතුච්චාල Kalatuwawa	35.0

උපරිම වර්ෂාපතනය / அதிகமான மழைவீழ்ச்சி/ Highest Rainfall : 131.0 mm උඩලමක්ක උඩලමක්ක Udalamatta (Galle - AWS)

Rainfall distribution over the period of 24 hours ending at 8.30 a.m. on 06-11-2024



**Department of Meteorology
Sri Lanka**