

බාලගුණ වාර්තාව Weather Report

2024.04.28 දින උදේ 0830 ට අවසන් වූ පැය 24 සඳහා

for the 24 hour period ending at 0830SLTS on this date

බාලගුණවිද්‍යා මධ්‍යස්ථාන வளிமண்டலவியல் நிலையங்கள் Meteorological Stations	සෙවනේ උෂ්ණත්වය(සෙ) நிழலில் வெப்பநிலை (செ) Temperature in the shade (°C)		වර්ෂාපතනය(මිමි) மழை வீழ்ச்சி (mm.) Rainfall (mm)
	උපරිමය Max	අවම இழவுMin.	Daily Rainfall
	අනුරාධපුරය Anuradhapura	37.5	27.0
බදුල්ල පත්‍රිකා Badulla	31.3	20.3	6.5
බණ්ඩාරවෙල පන්තාරය Bandarawela	27.0	18.0	32.0
මඩකලපුව මද්දුරු Batticaloa	33.1	27.5	0.0
කොළඹ කොළඹ Colombo	32.9	25.4	1.6
ගාල්ල කාලි Galle	31.9	25.4	10.8
හම්බන්තොට හම්බන්තොට Hambanthota	34.5	25.7	18.1
සාපනය පානිපාන Jaffna	36.5	27.0	0.0
මොණරාගල මොණරාගල Monaragala	35.0	23.9	0.6
කටුගස්තොට කටුගස්තොට Katugasthota	34.6	23.6	0.4
කටුනායක කටුනායක Katunayake	33.3	24.8	2.9
කුරුණෑගල කුරුණෑගල Kurunagala	35.7	25.7	0.0
මහ ඉලුප්පේලම මහාඉලුප්පේලම Maha Illuppallama	27.1	25.9	0.0
මන්නාරම මන්නාරම Mannar	36.2	28.0	0.0
පොළොන්නරුව පොළොන්නරුව polonnaruwa	36.7	26.1	0.0
නුවරඑළිය නුවරඑළිය Nuwara Eliya	25.2	16.2	TR
පොතුවිල් පොතුවිල් Pothuvil	33.3	27.0	0.0
පුත්තලම පුත්තලම Puttalam	35.7	25.7	0.6
රත්මලාන රත්මලාන Rathmalana	34.4	25.2	26.4
රත්නපුරය රත්නපුරය Rathnapura	35.0	23.8	127.8
ත්‍රිකුණාමලය ත්‍රිකුණාමලය Trincomalee	34.4	27.1	0.0
වවුනියාව වවුනියාව Vavuniya	37.0	26.6	0.0
මත්ලේ මත්ලේ Mattla	35.5	24.8	20.3
මුලතිව් මුලතිව් Mullaitivu	33.8	27.9	0.0

විදුලි බලාපොරොත්තු ප්‍රදේශ නිර්මාණය කළ පරිදි Hydro Catchment Areas

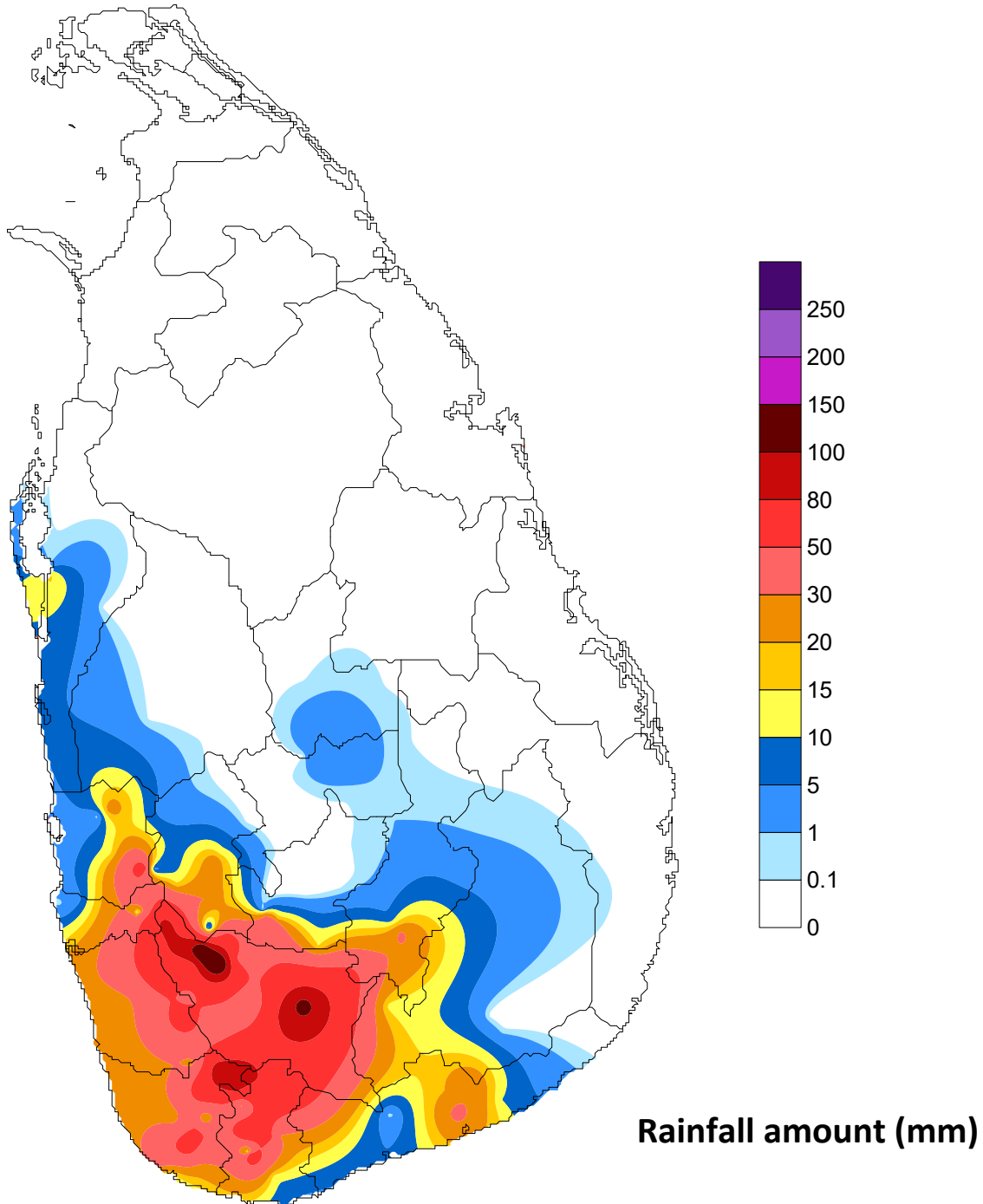
වර්ෂාපතන ස්ථාන மழை வீழ்ச்சி நிலையங்கள் Rainfall Stations	මිමි-මිමි - mm	වර්ෂාපතන ස්ථාන மழை வீழ்ச்சி நிலையங்கள் Rainfall Stations	මිමි-මිමි - mm
කාස්ට්ලරිකාස්ට්ලරිකා Castlereigh	17.5	රන්දේනිගල රන්දේනිගල Randenigala	0.5
නෝටන් නෝටන් Norton	1.0	රන්තම්බේ රන්තම්බේ Rantambe	1.0
මාස්සාකලේ මාස්සාකලේ Maussakele	49.0	බෝවතේනා බෝවතේනා Bowatenna	0.0
කැනියන් කැනියන් Canyon	28.3	උකුවෙල උකුවෙල Ukuwela	0.0
ලක්ෂ්‍යාන ලක්ෂ්‍යාන Lakshapana	0.0	සමනලාන සමනලාන Samanala Wawa	60.5
ඉහල කොත්මලේ කොත්මලේ Upper Kotmale	0.0	කුකුලේ කුකුලේ Kukuleganaga	35.0
කොත්මලේ කොත්මලේ Kotmale	0.0	මස්කේලියා මස්කේලියා Maskeliya	NA
වික්ටෝරියා වික්ටෝරියා Victoriya	0.0	නෙබොඩා නෙබොඩා Neboda	0.0

අනෙකුත් වර්ෂාපතන ස්ථාන ඉහත නිලධාරීන්ගේ මනුෂ්‍ය මට්ටම Other Rainfall Stations

වර්ෂාපතන ස්ථාන மழை வீழ்ச்சி நிலையங்கள் Rainfall Stations	මිමි-මිමි - mm	වර්ෂාපතන ස්ථාන மழை வீழ்ச்சி நிலையங்கள் Rainfall Stations	මිමි-මිමි - mm
ඉංජිනියරා ඉංජිනියරා Inginiyagala	21.3	හබරානා හබරානා Habarana Lodge	4.0
අම්පාරා අම්පාරා Ampara	14.4	ඊගල් ඊගල් Ekgal oya	2.5
දීගවපියා දීගවපියා Deegavapi	11.0	මිනේරියා මිනේරියා Minneriya	1.6
අක්කරාපත්තු අක්කරාපත්තු Akkaraipattu Irrigation	10.4	ත්‍රිකුණාමලය ත්‍රිකුණාමලය TCO Navy	0.5
කඩුල්ල කොළඹ Kaudulla	8.0	රනෝරාව රනෝරාව Ranorava	0.0
කල්මුනේ කල්මුනේ Kalmunai	7.9	හුරුලියා හුරුලියා Huruliwawa	0.0
වේසේස වේසේස Wewessa Estate	7.5	කලවේදි කලවේදි Kalavedi Ulpotha	0.0
පන්තලේ පන්තලේ Pannalgama	5.3	යකා වැව් යකා වැව් Yakawawa	0.0
නවකිරිපාරු නවකිරිපාරු Nawakiriaru Tank	5.0	රාමාපාරා රාමාපාරා Rambaawa	0.0
හෝප් හෝප් Hope	5.0	මිහින්තලේ මිහින්තලේ Mihinthale	0.0

උපරිම වර්ෂාපතනය / அதிகமட மழைவீழ்ச்சி / Highest Rainfall : 127.8 mm රත්නපුරය රත්නපුරය Rathnapura

Rainfall distribution over the period of 24 hours ending at 08.30 a.m. on 28-04-2024



**Department of Meteorology
Sri Lanka**