

# බාලගුණ වාර්තාව வானிலை அறிக்கை Weather Report

2024.05.28 දින උදේ 0830 ට අවසන් වූ පැය 24 සඳහා

for the 24 hour period ending at 0830SLTS on this date

කාලගුණවිද්‍යා මධ්‍යස්ථාන வளிமண்டலவியல் நிலையங்கள் Meteorological Stations	සෙවනේ උෂ්ණත්වය(සෙ)		වර්ෂාපතනය(මිමි)
	நிழலில் வெப்பநிலை ( செ) Temperature in the shade (°C)		மழை வீழ்ச்சி (மி.மீ) Rainfall (mm)
	උපරිමය Max	අවම இழவு Min.	Daily Rainfall
අනුරාධපුරය Anuradhapura	32.2	26.0	0.0
බදුල්ල පත්‍රිකා Badulla	29.6	21.1	0.2
බණ්ඩාරවෙල පන්දාරවෙල Bandarawela	26.0	20.1	TR
මඩකලපුව මද්දකුණ Batticaloa	33.5	26.5	0.0
කොළඹ කොළඹ Colombo	29.8	25.1	17.3
ගාල්ල කාලි Galle	29.3	26.7	1.1
හම්බන්තොට හම්බන්තොට Hambanthota	29.2	25.3	1.6
යාපනය යාපනය Jaffna	32.2	28.4	0.0
මොණරාගල මොණරාගල Monaragala	31.9	24.2	0.0
කටුගස්තොට කටුගස්තොට Katugasthota	28.1	22.8	0.9
කටුනායක කටුනායක Katunayake	30.1	24.6	21.3
කුරුණෑගල කුරුණෑගල Kurunagala	29.4	24.9	9.2
මහ ඉලුප්පේලම මහාඹූවුප්පේලම Maha Illuppallama	30.5	25.6	0.0
මන්නාරම මන්නාරම Mannar	31.3	28.6	0.0
පොළොන්නරුව පොළොන්නරුව polonnaruwa	33.1	27.9	0.0
නුවරඑළිය නුවරඑළිය Nuwara Eliya	18.2	15.6	15.3
පොතුවිල පොතුවිල Pothuvil	34.6	26.1	0.0
පුත්තලම පුත්තලම Puttalam	31.6	27.9	TR
රත්මලාන රත්මලාන Rathmalana	30.8	26.4	13.3
රත්නපුර රත්නපුර Rathnapura	29.6	23.7	37.8
ත්‍රිකුණාමලය ත්‍රිකුණාමලය Trincomalee	32.4	27.2	0.0
වවුනියාව වවුනියාව Vavuniya	33.0	26.0	0.0
මත්ලේ මත්ලේ Mattla	30.7	25.1	2.6
මුලතිව් මුලතිව් Mullaitivu	34.0	27.4	0.0

## විදුලි බලාපොරොත්තු ප්‍රදේශ නිර්මාණය කළ පරිදි Hydro Catchment Areas

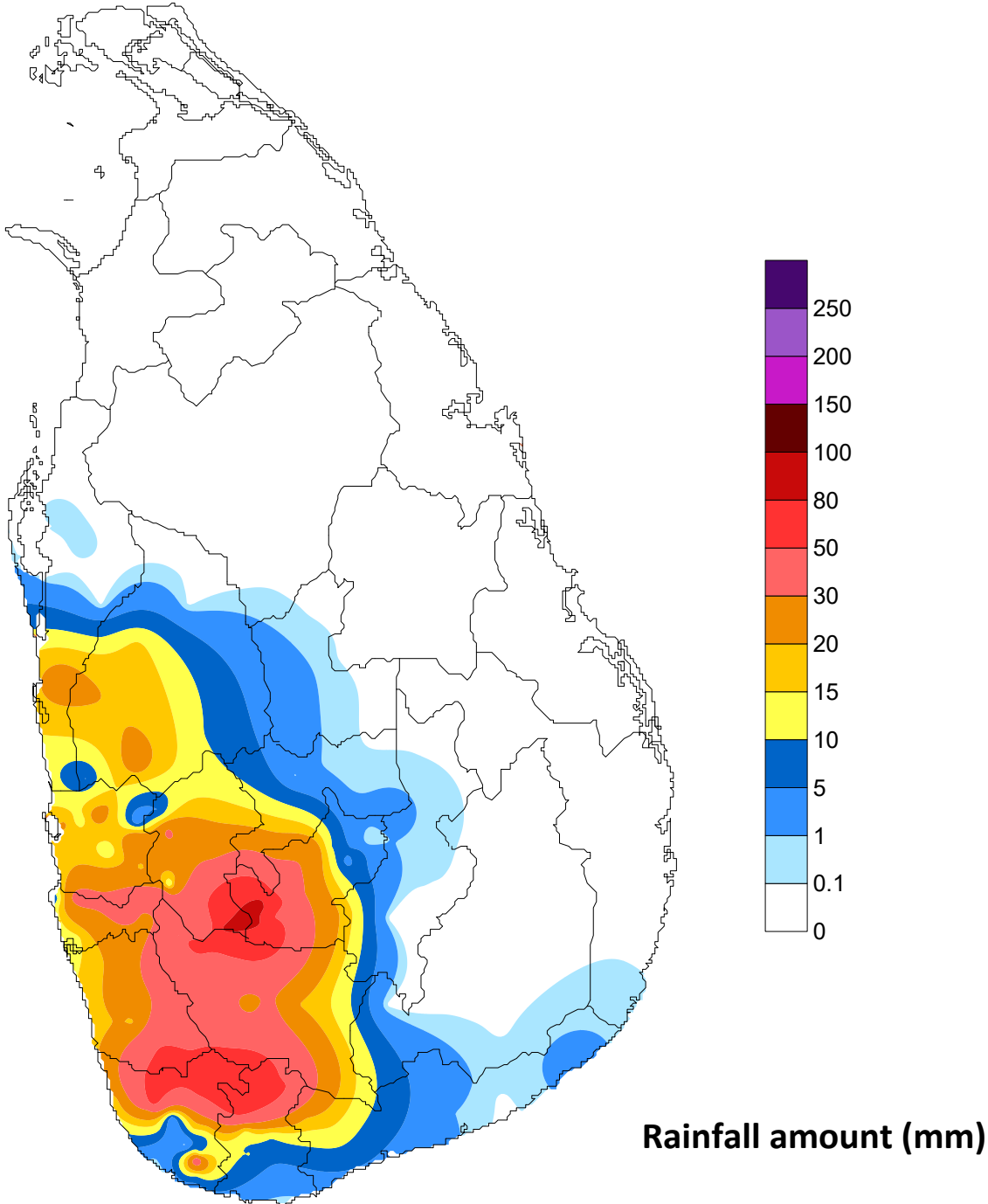
වර්ෂාපතන ස්ථාන மழை வீழ்ச்சி நிலையங்கள் Rainfall Stations	මිමි - mm	වර්ෂාපතන ස්ථාන மழை வீழ்ச்சி நிலையங்கள் Rainfall Stations	මිමි - mm
කාස්ට්ලරිකාස්ට්ලරිකා Castlereigh	46.5	රන්දේනිගල රන්දේනිගල Randenigala	0.0
නෝටන් නෝටන් Norton	83.5	රන්තම්පේ රන්තම්පේ Rantambe	2.6
මාස්සාකේ මාස්සාකේ Maussakele	77.0	බෝවතේ බෝවතේ Bowatenna	1.6
කැනියන් කැනියන් Canyon	73.0	උකුවෙල උකුවෙල Ukuwela	2.3
ලක්ෂ්‍යාන ලක්ෂ්‍යාන Lakshapana	87.0	සමනලා සමනලා Samanala Wawa	12.5
ඉහල කොත්මලේ කොත්මලේ Upper Kotmale	30.8	කුකුලේ කුකුලේ Kukuleganaga	43.0
කොත්මලේ කොත්මලේ Kotmale	25.8	මස්කේලියා මස්කේලියා Maskeliya	NA
වික්ටෝරියා වික්ටෝරියා Victoriya	2.0	නෙබොඩා නෙබොඩා Neboda	0.0

## අනෙකුත් වර්ෂාපතන ස්ථාන ඉහත නිලධාරීන්ගේ මනිනු ලැබූ වර්ෂාපතන Other Rainfall Stations

වර්ෂාපතන ස්ථාන மழை வீழ்ச்சி நிலையங்கள் Rainfall Stations	මිමි - mm	වර්ෂාපතන ස්ථාන மழை வீழ்ச்சி நிலையங்கள் Rainfall Stations	මිමි - mm
ඉනිගලා ඉනිගලා Inginiyagala	21.3	හබරානා හබරානා Habarana Lodge	4.0
අම්පාරා අම්පාරා Ampara	14.4	එගල් එගල් Ekgal oya	2.5
දීගවපි දීගවපි Deegavapi	11.0	මිනේරියා මිනේරියා Minneriya	1.6
අක්කරාපත්තු අක්කරාපත්තු Akkaraipattu Irrigation	10.4	ටීසී ආරක්ෂක ආරක්ෂක TCO Navy	0.5
කඩුල්ල කඩුල්ල Kaudulla	8.0	රනෝරා රනෝරා Ranorava	0.0
කල්මුනේ කල්මුනේ Kalmunai	7.9	හුරුලියා හුරුලියා Huruliwawa	0.0
වේසේසේ වේසේසේ Wewessa Estate	7.5	කලවේදි කලවේදි Kalavedi Ulpotha	0.0
පන්නල්ගම පන්නල්ගම Pannalgama	5.3	යකා වැව් යකා වැව් Yakawawa	0.0
නවකිරිආරා නවකිරිආරා Nawakiriuru Tank	5.0	රාමාබා රාමාබා Rambaawa	0.0
හොප් හොප් Hope	5.0	මිහින්තලේ මිහින්තලේ Mihinthale	0.0

උපරිම වර්ෂාපතනය / அதிகமடி மழைவீழ்ச்சி / Highest Rainfall : 87.0 mm ලක්ෂ්‍යාන ලක්ෂ්‍යාන Lakshapana

# Rainfall distribution over the period of 24 hours ending at 08.30 a.m. on 28-05-2024



Department of Meteorology  
Sri Lanka